

# Índice de TIPS

El índice permite seguir la tasa de valoración promedio ponderada de TIPS, para cada uno de los proveedores de precios y compararlo con la tasa de valoración de los TES correspondiente con la duración promedio ponderado de los TIPS.

La ponderación se hace de acuerdo con el saldo vigente de la serie A.

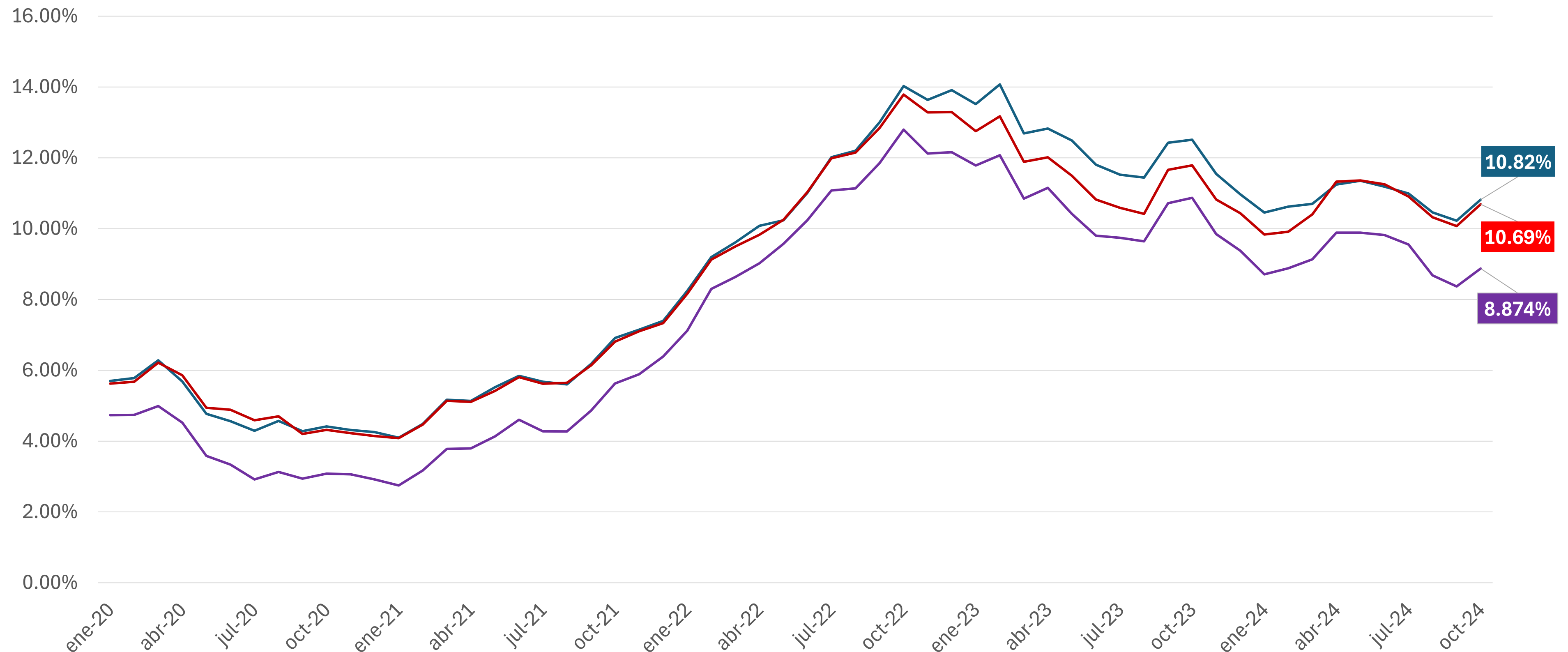
Las siguientes son los porcentajes vigentes de ponderación de la canasta para Tips Pesos y Tips UVR:

TIPS Pesos		TIPS UVR	
Emisión	oct-24	Emisión	oct-24
N13	0.79%	U2	5.92%
N14	0.49%	U3	29.56%
N15	0.23%	U4	22.81%
N16	0.73%	U5	34.24%
N17	0.92%	U6	7.48%
N18 A2	8.19%	<b>Total</b>	<b>100.00%</b>
N19 A2	9.39%		
N20 A2	10.21%		
N21	11.10%		
N22	18.59%		
N23	14.35%		
N24 A1	9.68%		
N24 A2	15.33%		
<b>Total</b>	<b>100.00%</b>		

Las ponderaciones y el índice se actualizan semanalmente.

## Indice TIPS Pesos

— Indice PIP — Indice Precia — TES



Información al 27 de Octubre de 2024