



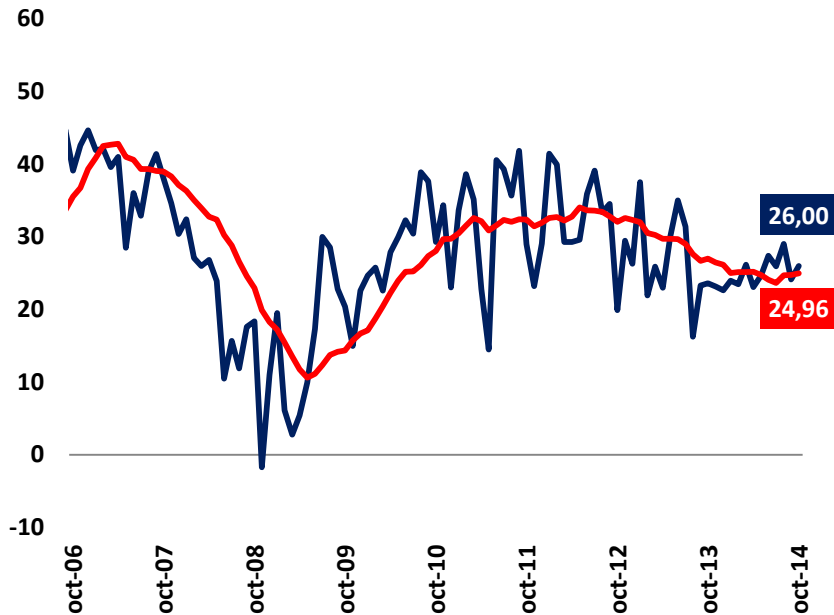
**Titularizadora  
Colombiana**  
UNA CASA PARA TODOS

## **Sector Hipotecario**

Diciembre de 2014

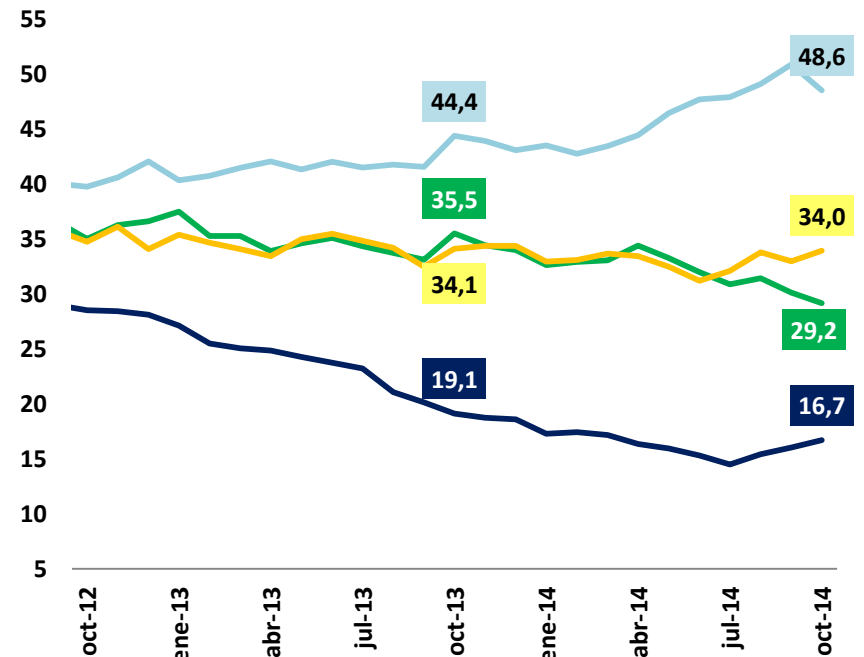


Confianza Compra Vivienda  
(Colombia)



Balance Encuesta Prom. 12 meses

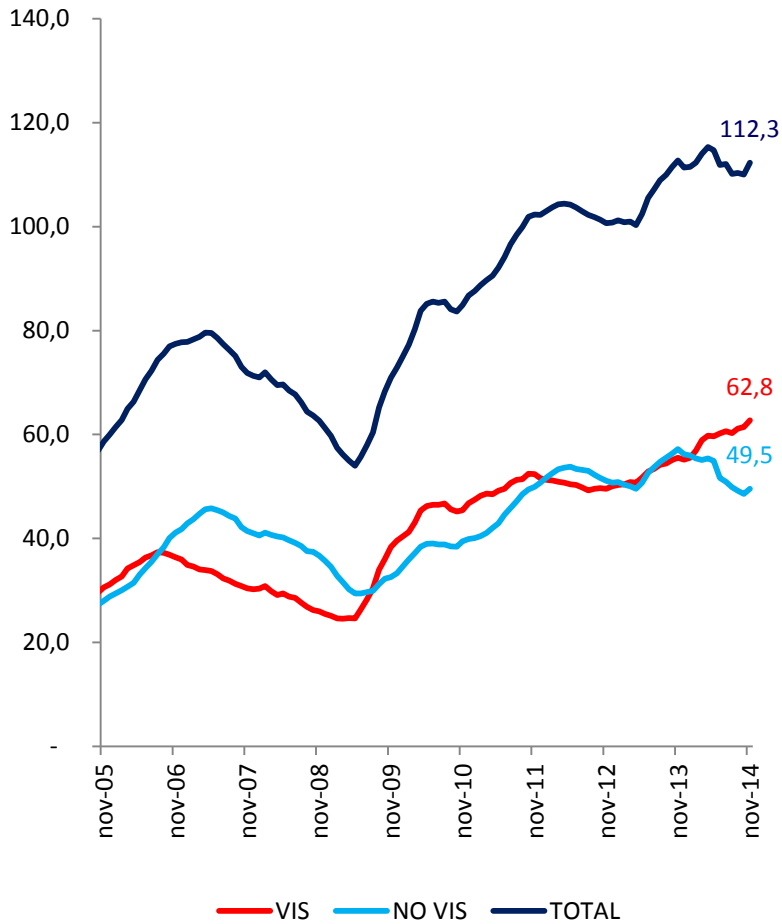
Confianza Compra Vivienda  
(Ciudades)



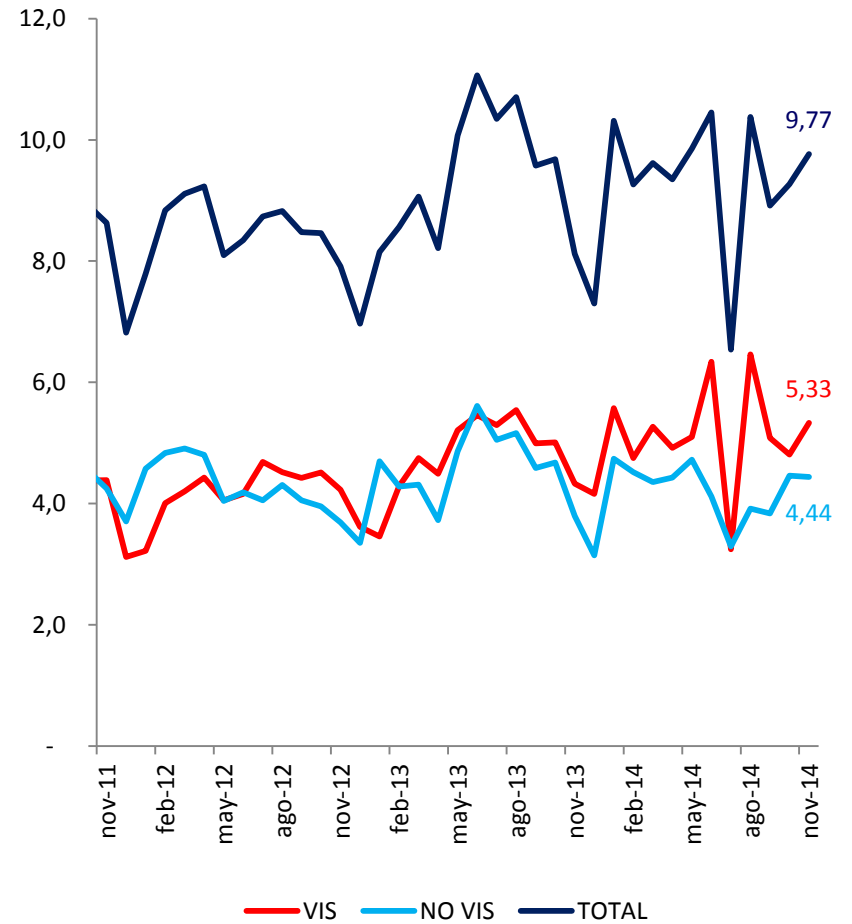
Bogotá Medellín Cali Barranquilla



Unidades Vendidas  
(Ac. Anual, Miles de Unidades)



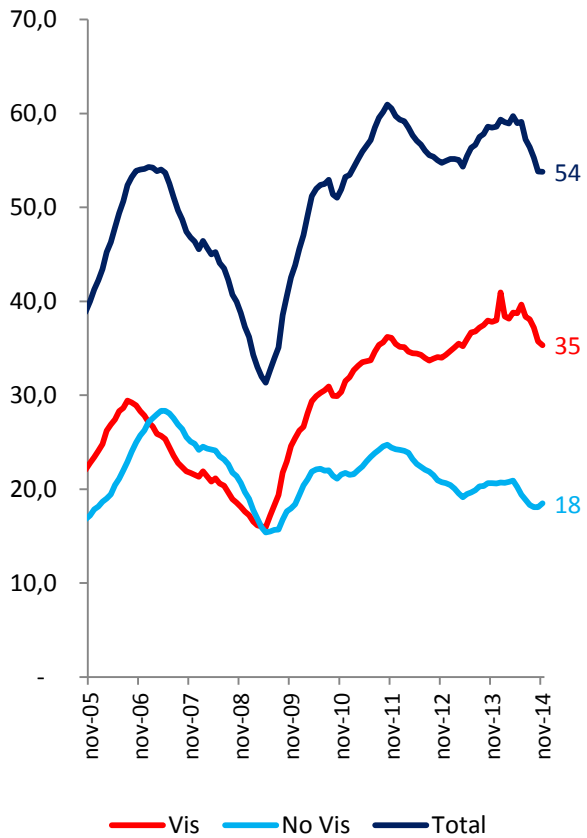
Unidades Vendidas  
(Mensual)



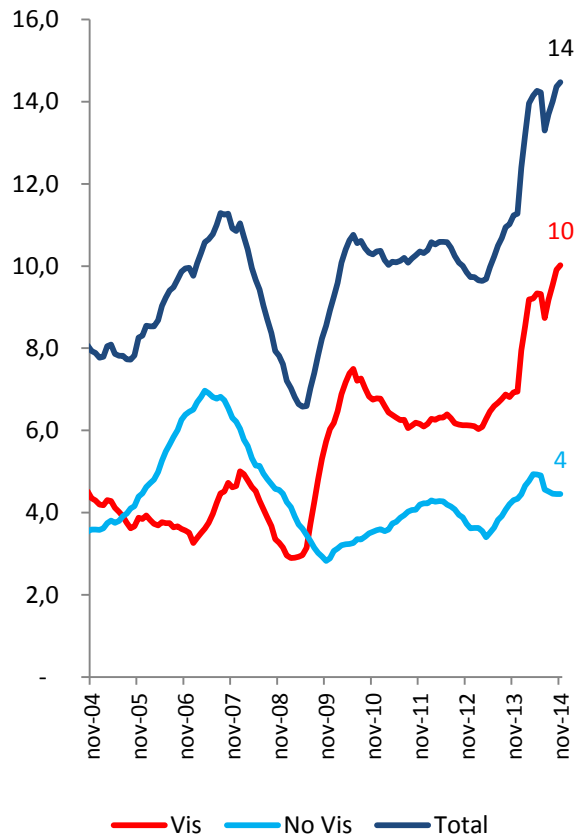


## Unidades Vendidas (Ac. Anual; Miles)

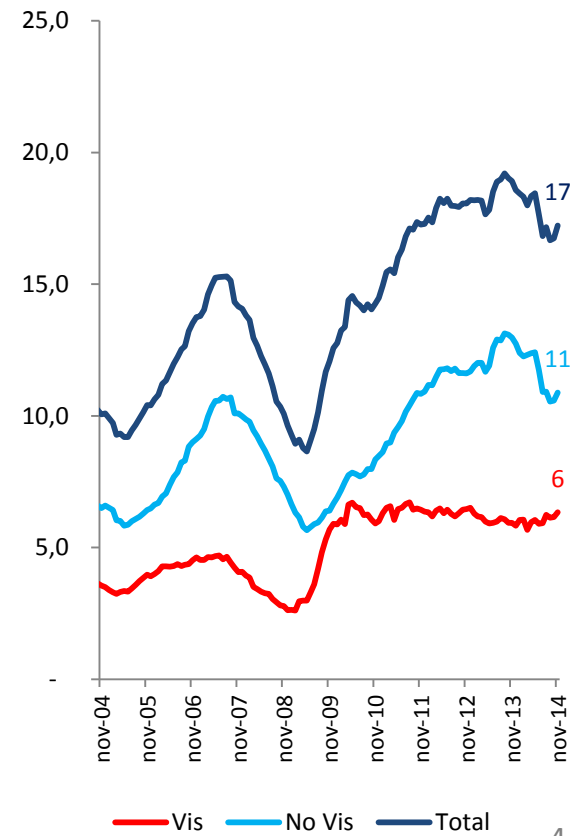
### Bogotá



### Cali



### Medellín





## Unidades Vendidas (Acumulado 12 meses)

Rango de Precios (Millones \$)	Bogotá D.C.		O. Municipios		Bogotá y O. Mun.		Medellin		Cali	
	Nº	Var %	Nº	Var %	Nº	Var %	Nº	Var %	Nº	Var %
	Viviendas	Anual	Viviendas	Anual	Viviendas	Anual	Viviendas	Anual	Viviendas	Anual
0 - 48	4.152	1059,8%	6.232	0,3%	10.384	58,0%	1.816	49,0%	5.953	151,6%
48 - Tope Vis	9.701	-16,5%	15.227	-21,4%	24.928	-19,6%	4.519	-9,1%	4.070	-5,8%
<b>Interes Social</b>	<b>13.853</b>	<b>15,7%</b>	<b>21.459</b>	<b>-16,2%</b>	<b>35.312</b>	<b>-6,0%</b>	<b>6.335</b>	<b>2,4%</b>	<b>10.023</b>	<b>49,9%</b>
Hasta 200	2.690	-27,8%	2.490	41,7%	5.180	-5,6%	5.791	-15,0%	2.581	-9,8%
200 - 300	4.923	-15,6%	1.216	6,9%	6.139	-11,9%	2.867	-13,9%	1.146	18,9%
300 - 400	2.378	-20,0%	394	25,5%	2.772	-15,7%	1.069	-4,7%	316	-21,6%
400 - 600	2.044	-24,9%	244	-9,0%	2.288	-23,5%	826	8,1%	271	99,3%
600 - 800	750	0,0%	205	-2,4%	955	-0,5%	171	-27,2%	86	-31,2%
Mayor a 800	780	-18,1%	366	28,9%	1.146	-7,3%	164	-46,4%	49	22,5%
<b>Diferente a Interés social</b>	<b>13.565</b>	<b>-20,0%</b>	<b>4.915</b>	<b>23,8%</b>	<b>18.480</b>	<b>-11,7%</b>	<b>10.888</b>	<b>-13,4%</b>	<b>4.449</b>	<b>-1,8%</b>
<b>Total Ciudad</b>	<b>27.418</b>	<b>-5,2%</b>	<b>26.374</b>	<b>-10,8%</b>	<b>53.792</b>	<b>-8,0%</b>	<b>17.223</b>	<b>-8,2%</b>	<b>14.472</b>	<b>29,0%</b>



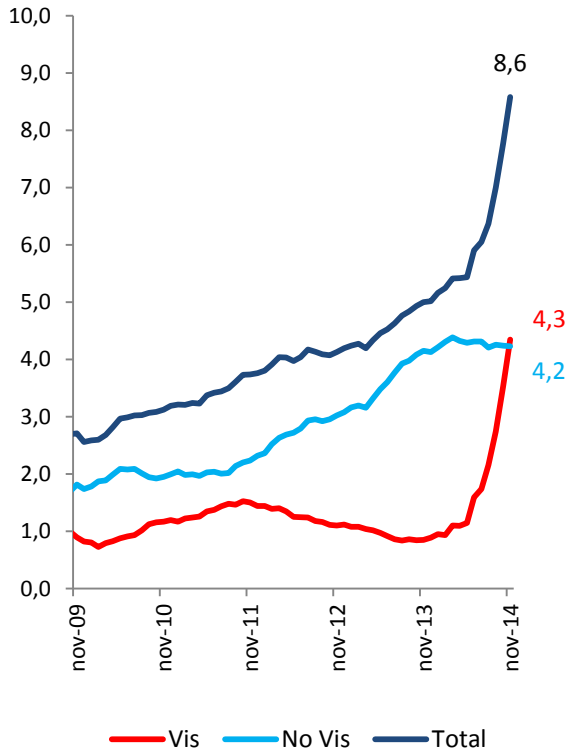
## Unidades Vendidas (año corrido)

Rango de Precios (Millones \$)	Bogotá D.C.		O. Municipios		Total Bogotá y O. Mun.		Medellin		Cali		Bucaramanga	
	Nº Viviendas Ene - Nov 2014	Var % Anual	Nº Viviendas Ene - Nov 2014	Var % Anual	Nº Viviendas Ene - Nov 2014	Var % Anual	Nº Viviendas Ene - Nov 2014	Var % Anual	Nº Viviendas Ene - Nov 2014	Var % Anual	Nº Viviendas Ene - Nov 2014	Var % Anual
0 - 48	4.114	1374,6%	5.837	1,3%	9.951	64,7%	1.712	54,4%	5.768	153,2%	50	-56,5%
48 - Tope Vis	8.716	-20,1%	13.943	-22,8%	22.659	-21,8%	4.315	-5,5%	3.866	-3,9%	830	-42,0%
<b>Interes Social</b>	<b>12.830</b>	<b>14,7%</b>	<b>19.780</b>	<b>-17,0%</b>	<b>32.610</b>	<b>-6,9%</b>	<b>6.027</b>	<b>6,2%</b>	<b>9.634</b>	<b>52,9%</b>	<b>880</b>	<b>-43,0%</b>
Hasta 200	2.487	-27,8%	2.377	43,3%	4.864	-4,7%	5.493	-13,2%	2.454	-9,9%	2.991	-28,0%
200 - 300	4.499	-18,8%	1.162	6,2%	5.661	-14,7%	2.692	-13,0%	1.094	19,4%	1.638	-2,6%
300 - 400	2.217	-20,1%	385	28,8%	2.602	-15,4%	999	-6,2%	277	-29,9%	455	6,1%
400 - 600	1.949	-23,8%	228	-8,4%	2.177	-22,4%	781	8,2%	256	106,5%	298	52,8%
600 - 800	711	0,9%	199	2,1%	910	1,1%	157	-27,0%	79	-26,2%	107	-6,1%
Mayor a 800	731	-18,1%	355	30,0%	1.086	-6,9%	155	-46,2%	42	13,5%	71	22,4%
<b>Diferente a Interés social</b>	<b>12.594</b>	<b>-20,9%</b>	<b>4.706</b>	<b>24,9%</b>	<b>17.300</b>	<b>-12,1%</b>	<b>10.277</b>	<b>-12,3%</b>	<b>4.202</b>	<b>-2,4%</b>	<b>5.560</b>	<b>-16,2%</b>
<b>Total Ciudad</b>	<b>25.424</b>	<b>-6,2%</b>	<b>24.486</b>	<b>-11,3%</b>	<b>49.910</b>	<b>-8,8%</b>	<b>16.304</b>	<b>-6,2%</b>	<b>13.836</b>	<b>30,5%</b>	<b>6.440</b>	<b>-21,2%</b>

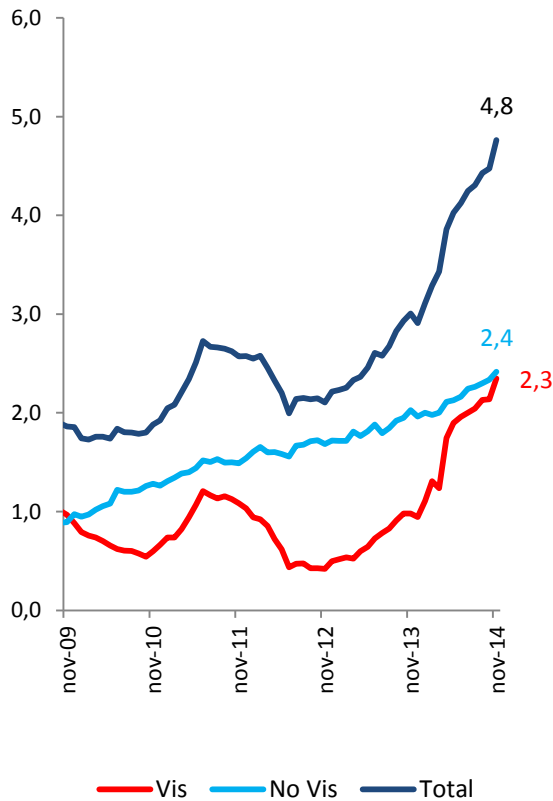


## Unidades Vendidas (Ac. Anual; Miles)

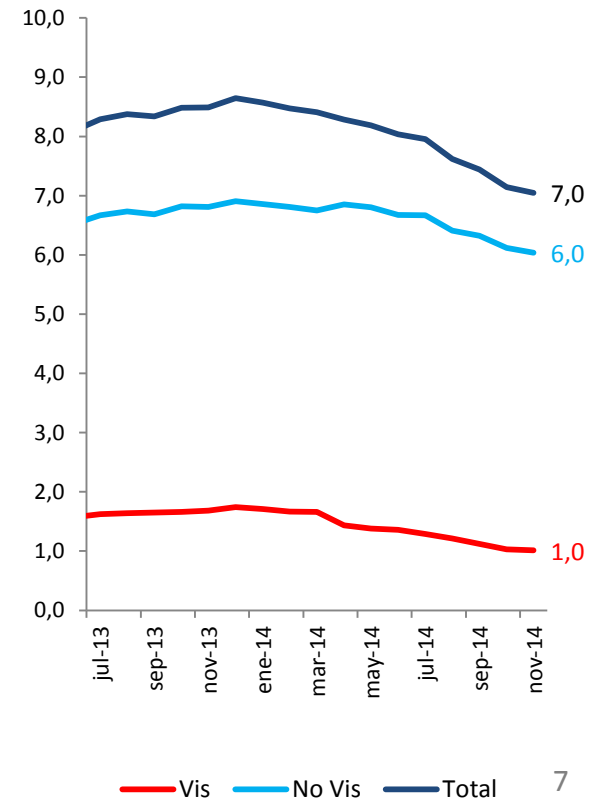
### Barranquilla



### Cartagena



### Bucaramanga





## Unidades Vendidas (Acumulado 12 meses)

Rango de Precios (Millones \$)	Bucaramanga		Barranquilla		Cartagena		Santa Marta		Villavicencio	
	Nº Viviendas	Var % Anual	Nº Viviendas	Var % Anual	Nº Viviendas	Var % Anual	Nº Viviendas	Var % Anual	Nº Viviendas	Var % Anual
0 - 48	55	-52,2%	3.148	7395,2%	492	6928,6%	903	-	559	101,8%
48 - Tope Vis	957	-36,9%	1.201	56,0%	1.855	78,9%	188	-58,2%	1.736	7,8%
<b>Interes Social</b>	<b>1.012</b>	<b>-38,0%</b>	<b>4.349</b>	<b>435,6%</b>	<b>2.347</b>	<b>124,8%</b>	<b>1.091</b>	<b>142,4%</b>	<b>2.295</b>	<b>21,6%</b>
Hasta 200	3.229	-26,4%	1.441	-6,9%	868	29,9%	537	34,6%	605	-11,7%
200 - 300	1.791	-0,5%	1.502	11,5%	369	26,8%	348	17,6%	609	1,7%
300 - 400	489	7,2%	462	-10,3%	327	-0,6%	180	14,6%	100	-3,8%
400 - 600	321	61,3%	447	4,7%	424	18,1%	165	-24,7%	128	17,4%
600 - 800	121	1,7%	202	4,1%	202	-6,0%	128	28,0%	122	10,9%
Mayor a 800	83	29,7%	178	-16,0%	225	75,8%	115	-19,0%	1	-
<b>Diferente a Interés social</b>	<b>6.034</b>	<b>-14,1%</b>	<b>4.232</b>	<b>-0,2%</b>	<b>2.415</b>	<b>21,4%</b>	<b>1.473</b>	<b>12,2%</b>	<b>1.565</b>	<b>-2,2%</b>
<b>Total Ciudad</b>	<b>7.046</b>	<b>-18,6%</b>	<b>8.581</b>	<b>69,8%</b>	<b>4.762</b>	<b>57,0%</b>	<b>2.564</b>	<b>45,4%</b>	<b>3.860</b>	<b>10,7%</b>



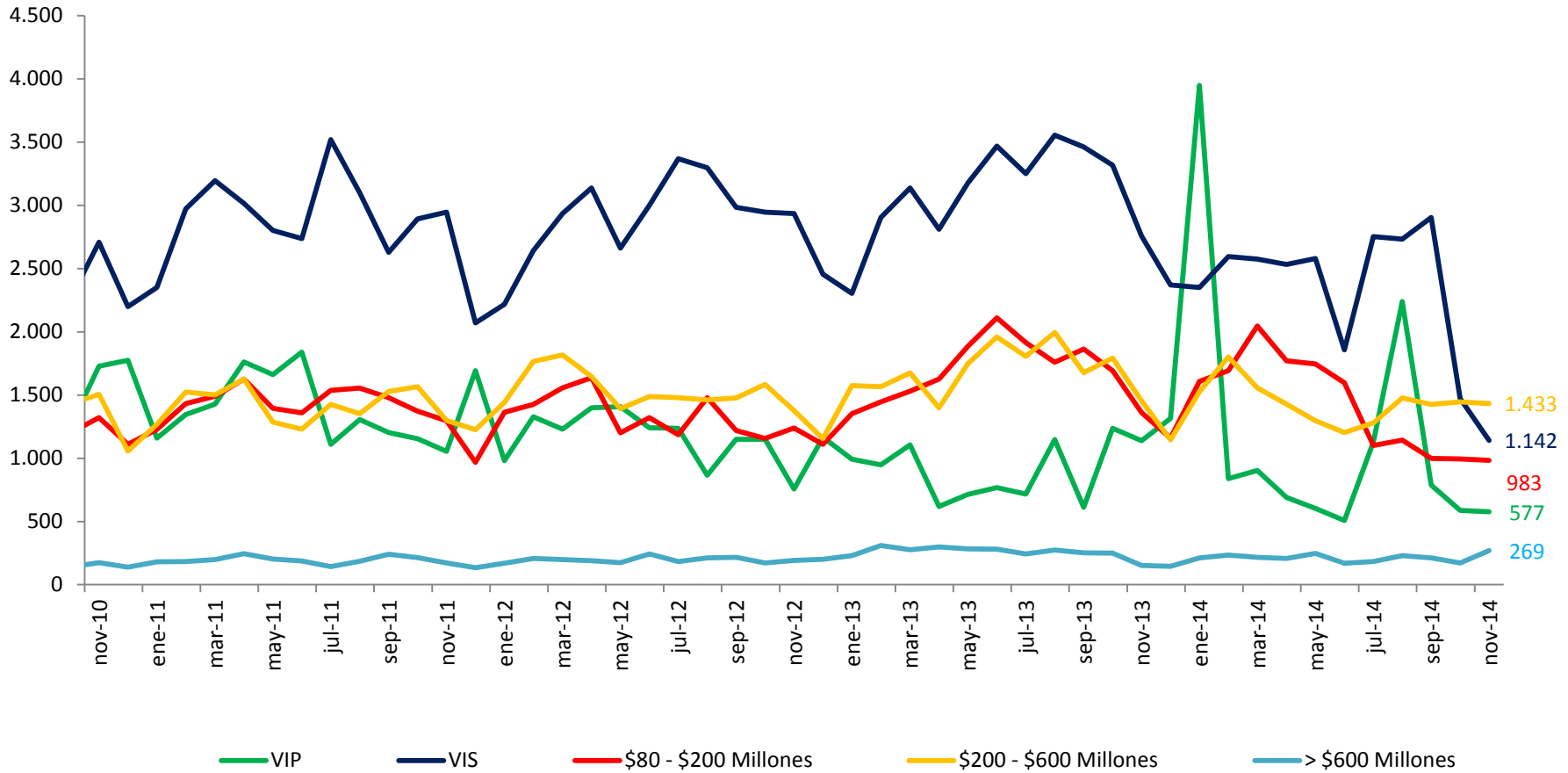


## Unidades Vendidas (Año corrido)

Rango de Precios (Millones \$)	Barranquilla		Cartagena		Santa Marta		Villavicencio		Campestre		Total	
	Nº	Var %	Nº	Var %	Nº	Var %	Nº	Var %	Nº	Var %	Nº	Var %
	Viviendas Ene - Nov 2014	Anual	Viviendas Ene - Nov 2014	Anual	Viviendas Ene - Nov 2014	Anual	Viviendas Ene - Nov 2014	Anual	Viviendas Ene - Nov 2014	Anual	Viviendas Ene - Nov 2014	Anual
0 - 48	3.123	8340,5%	491	-	903	-	436	57,4%	0	-	22.434	127,5%
48 - Tope Vis	1.119	57,6%	1.788	88,6%	173	-57,0%	1.653	4,4%	1.277	6621,1%	37.680	-11,7%
<b>Interes Social</b>	<b>4.242</b>	<b>467,9%</b>	<b>2.279</b>	<b>139,4%</b>	<b>1.076</b>	<b>167,7%</b>	<b>2.089</b>	<b>12,3%</b>	<b>1.277</b>	<b>6621,1%</b>	<b>60.114</b>	<b>14,5%</b>
Hasta 200	1.373	-6,7%	838	39,0%	510	38,2%	591	-1,3%	573	52,8%	19.687	-9,4%
200 - 300	1.410	10,8%	354	30,1%	328	19,7%	556	1,1%	309	47,1%	14.042	-5,8%
300 - 400	432	-10,6%	309	-1,3%	158	10,5%	97	2,1%	185	77,9%	5.514	-9,6%
400 - 600	425	6,0%	414	18,3%	143	-27,4%	128	25,5%	58	-3,3%	4.680	-5,6%
600 - 800	186	2,8%	194	6,6%	121	33,0%	111	4,7%	18	-28,0%	1.883	-2,0%
Mayor a 800	178	-4,8%	203	59,8%	94	-26,0%	5	-	19	-65,5%	1.853	-9,1%
<b>Diferente a Interés social</b>	<b>4.004</b>	<b>0,2%</b>	<b>2.312</b>	<b>25,2%</b>	<b>1.354</b>	<b>12,7%</b>	<b>1.488</b>	<b>3,0%</b>	<b>1.162</b>	<b>40,2%</b>	<b>47.659</b>	<b>-7,7%</b>
<b>Total Ciudad</b>	<b>8.246</b>	<b>73,9%</b>	<b>4.591</b>	<b>64,0%</b>	<b>2.430</b>	<b>51,6%</b>	<b>3.577</b>	<b>8,2%</b>	<b>2.439</b>	<b>187,6%</b>	<b>107.773</b>	<b>3,5%</b>



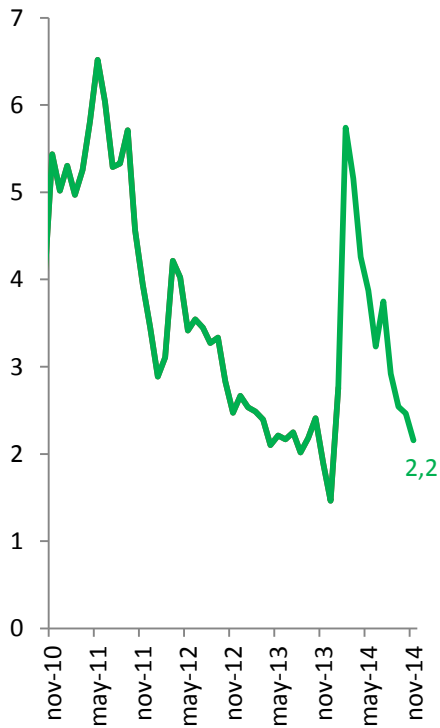
## Unidades Vendidas (Mensual; BTA, MDE, CLO)



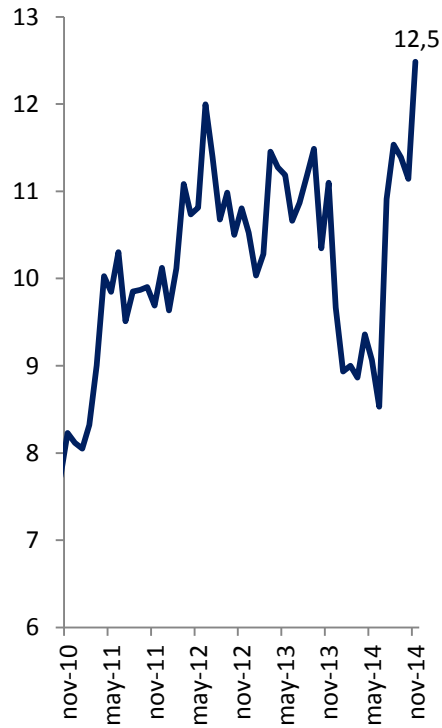


## Oferta (Miles; BTA, MDE, CLO)

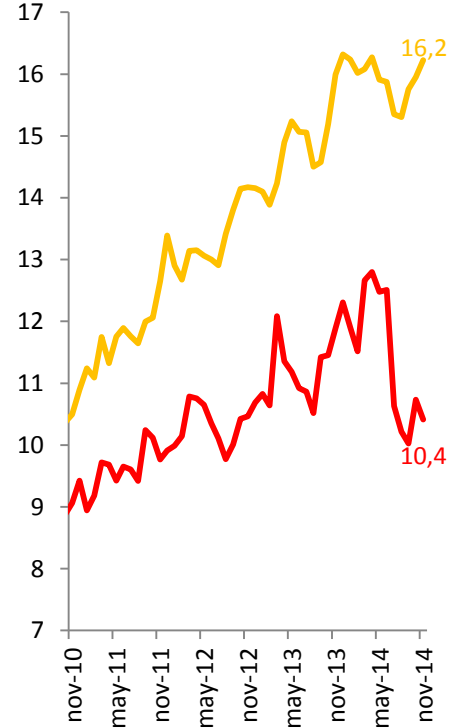
VIP



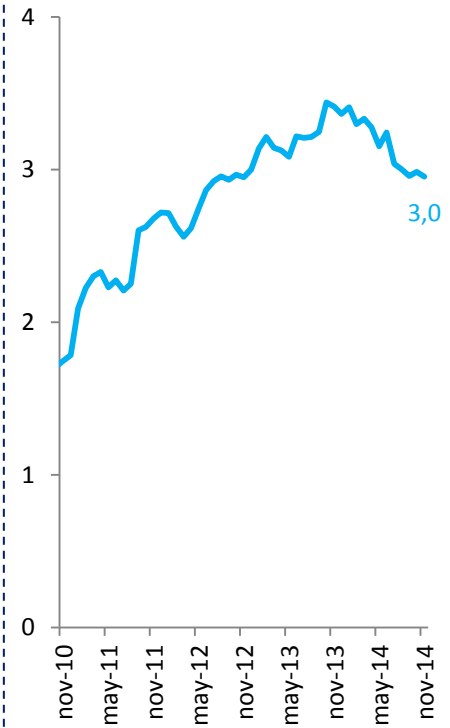
VIS



No VIS



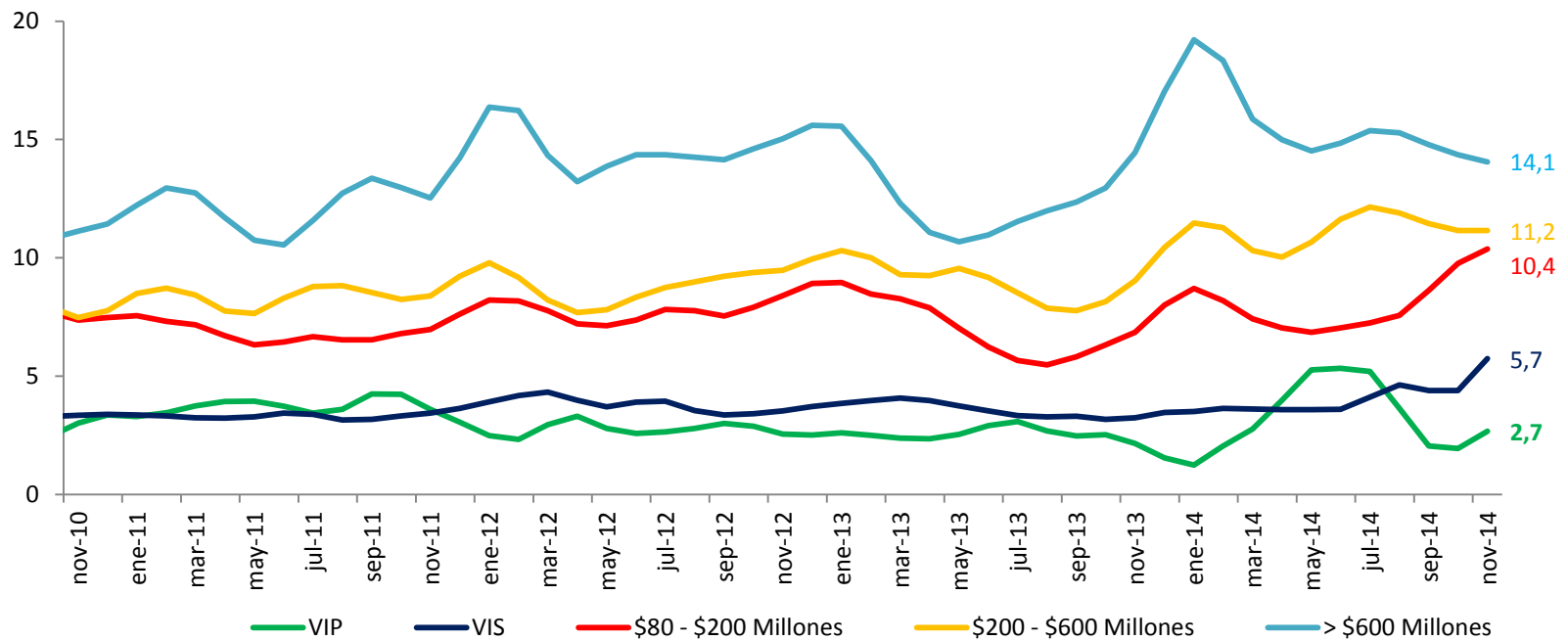
No VIS Alto



— \$80 - \$200 Millones  
— \$200 - \$600 Millones

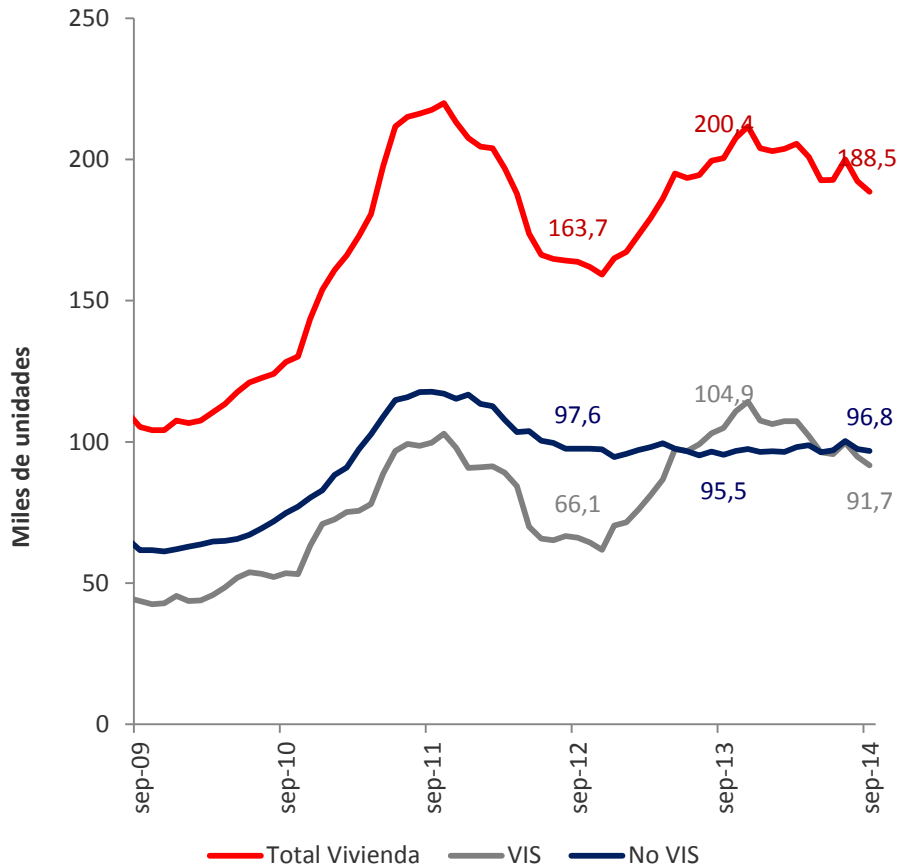


## Rotación Inventario (Mensual; BTA, MDE, CLO)

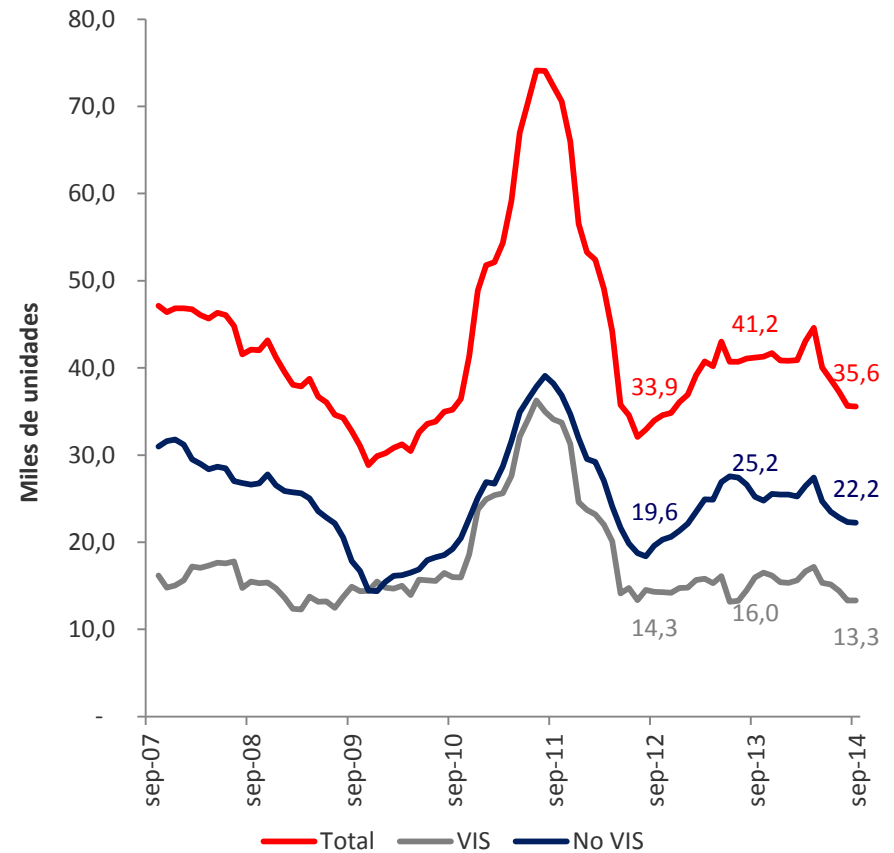




Unidades licenciadas - Nacional  
(Acumulado 12 meses)

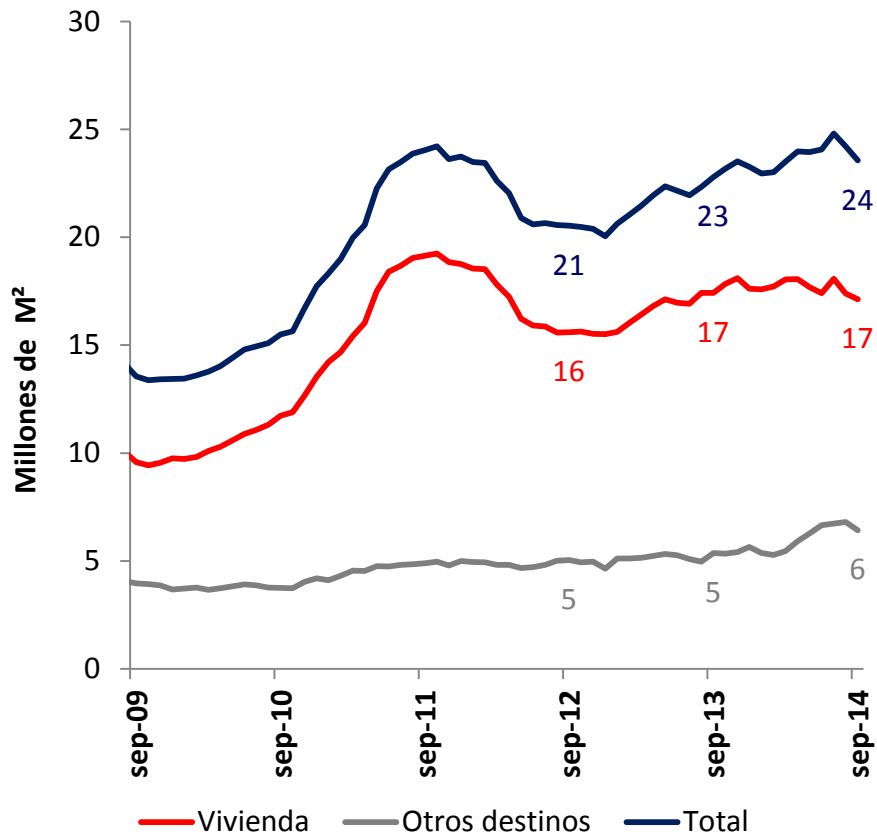


Unidades licenciadas - Bogotá  
(Acumulado 12 meses)

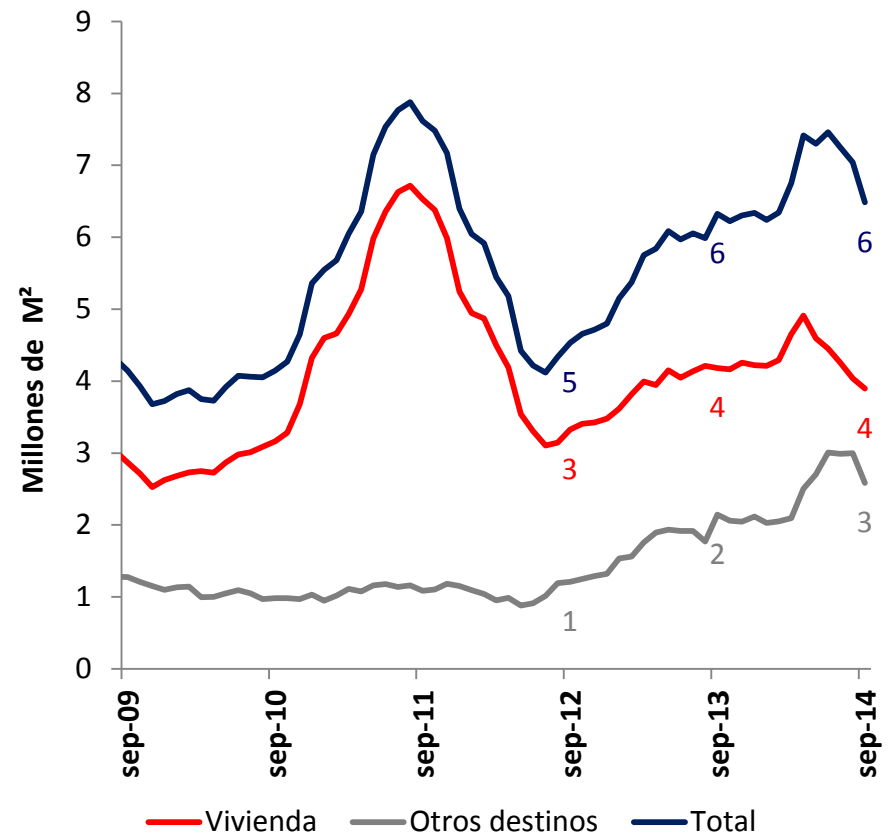




Área licenciadas - Nacional  
(Acumulado 12 meses)

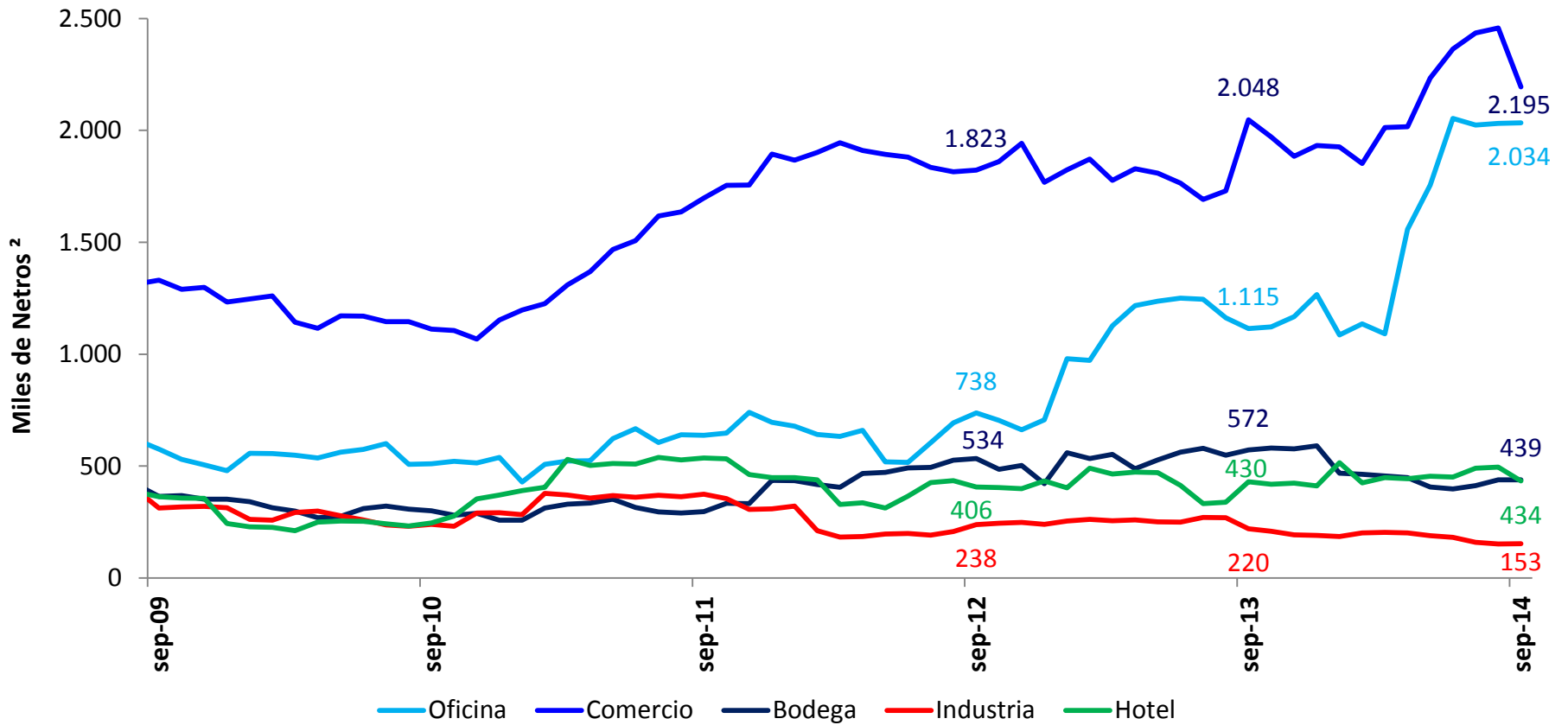


Área licenciadas - Bogotá  
(Acumulado 12 meses)



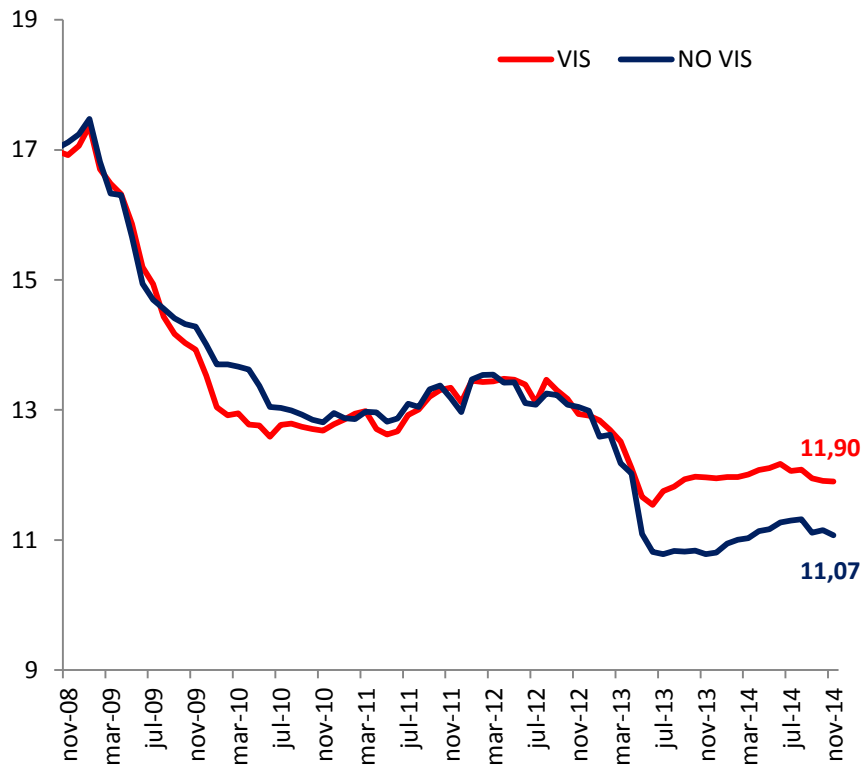


## Área licenciadas Otros Destinos - Nacional (Acumulado 12 meses)

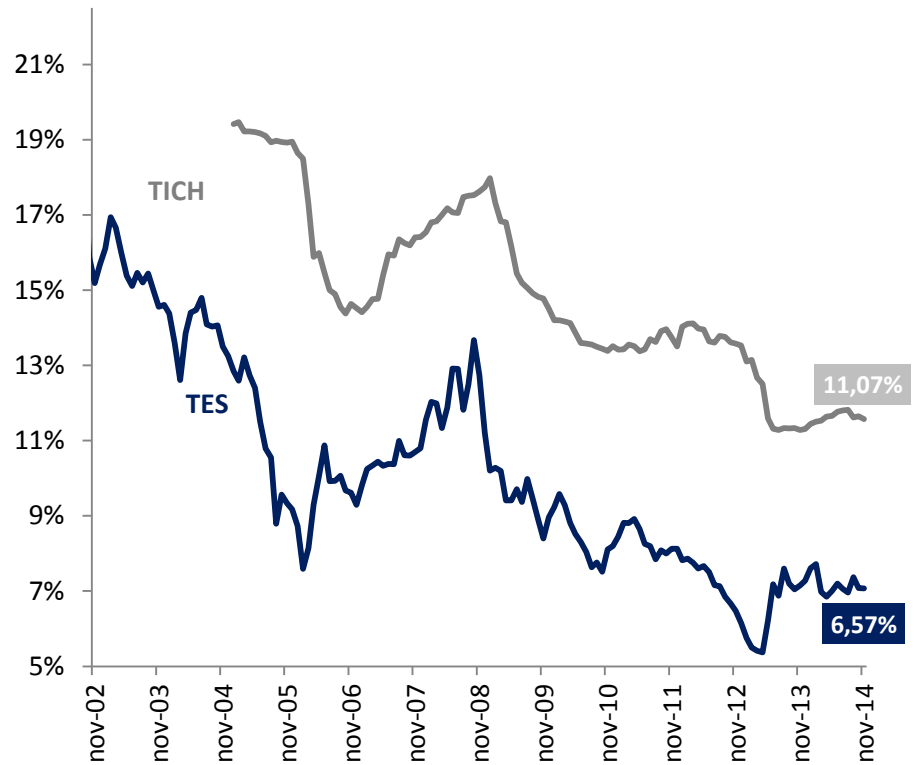




Tasa de Interés Hipotecaria  
Pesos (%)



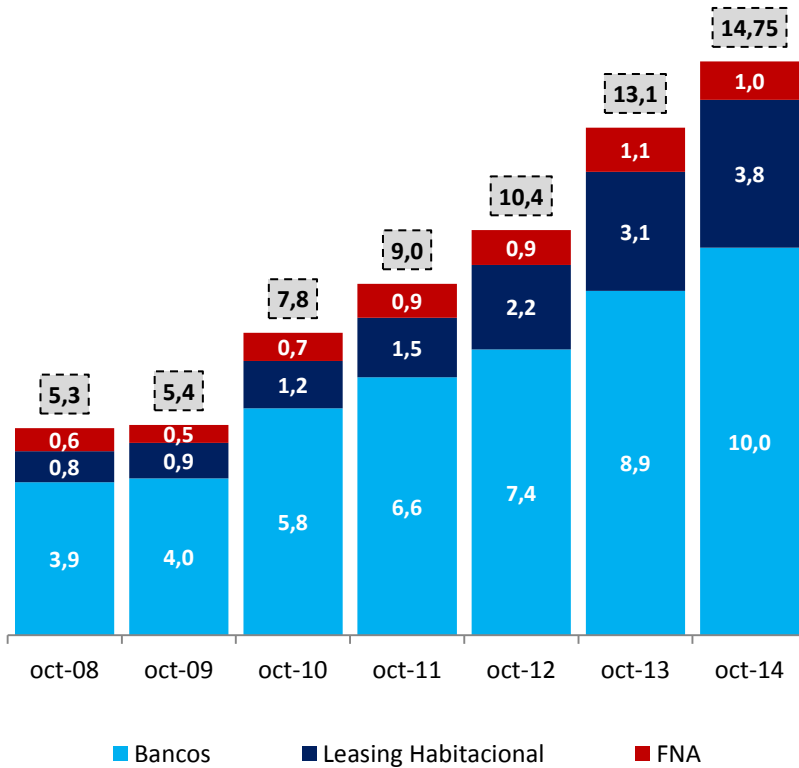
Bonos Gobierno 10 años  
vs Tasa de Interés Hipotecaria



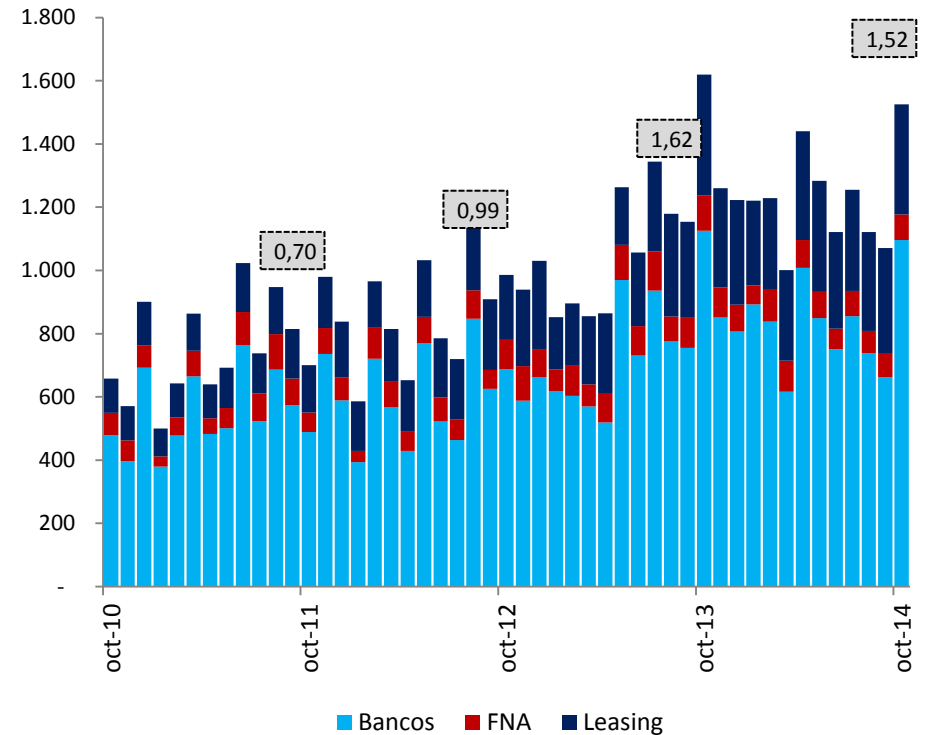




**Desembolsos Crédito Hipotecario**  
(Billones de Pesos, Ac. Anual)

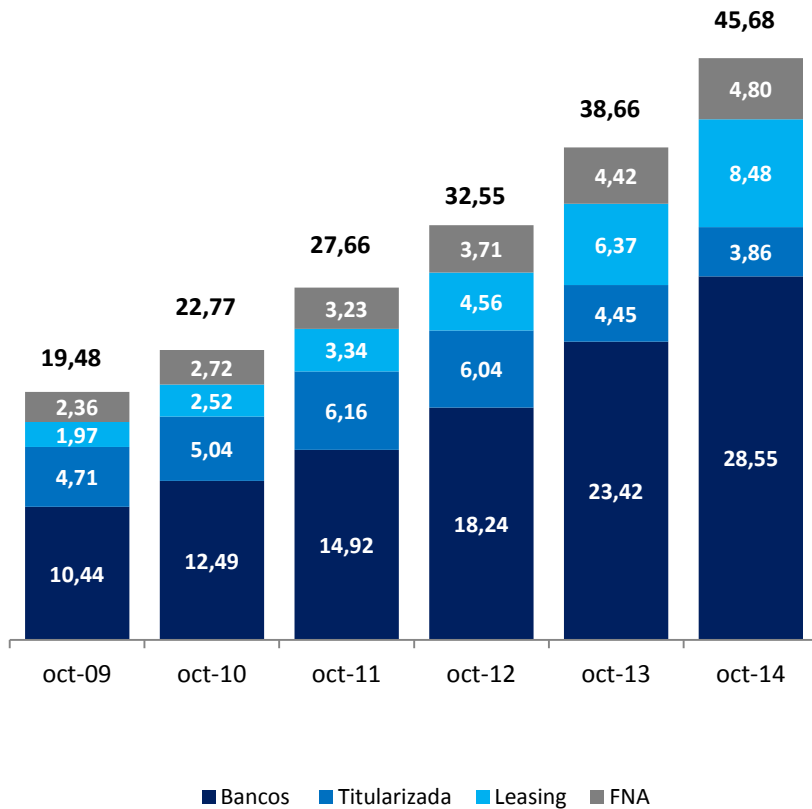


**Desembolsos Crédito Hipotecario**  
(Miles de millones de Pesos, Mensuales)

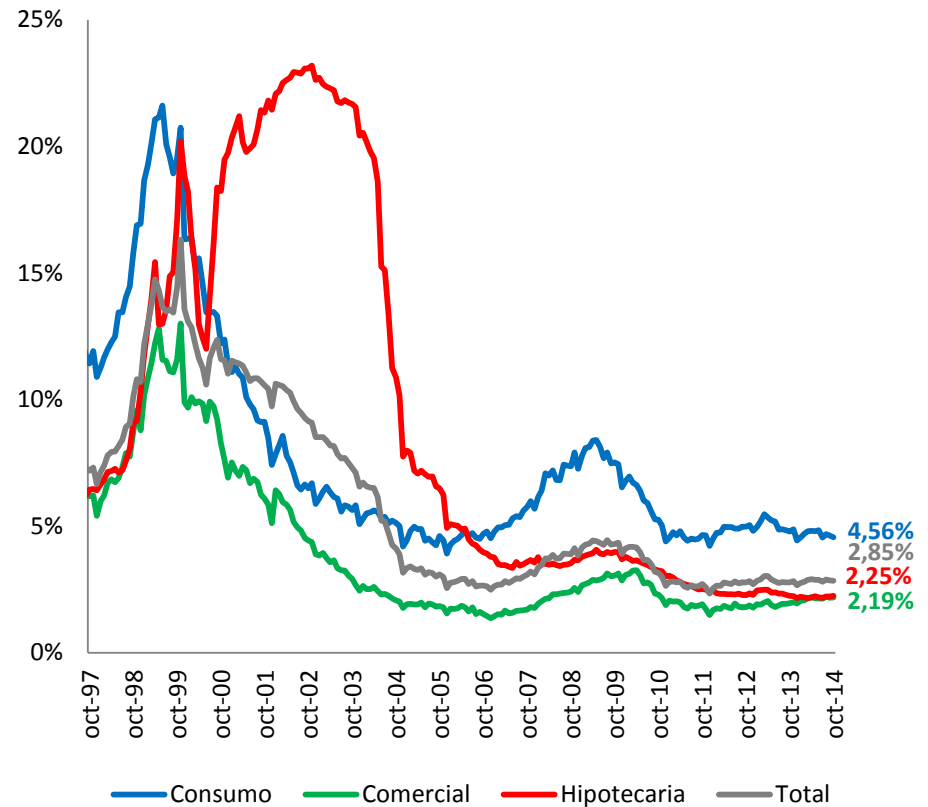




**Saldo Cartera Hipotecaria**  
(Ac. Anual. Billones de pesos)

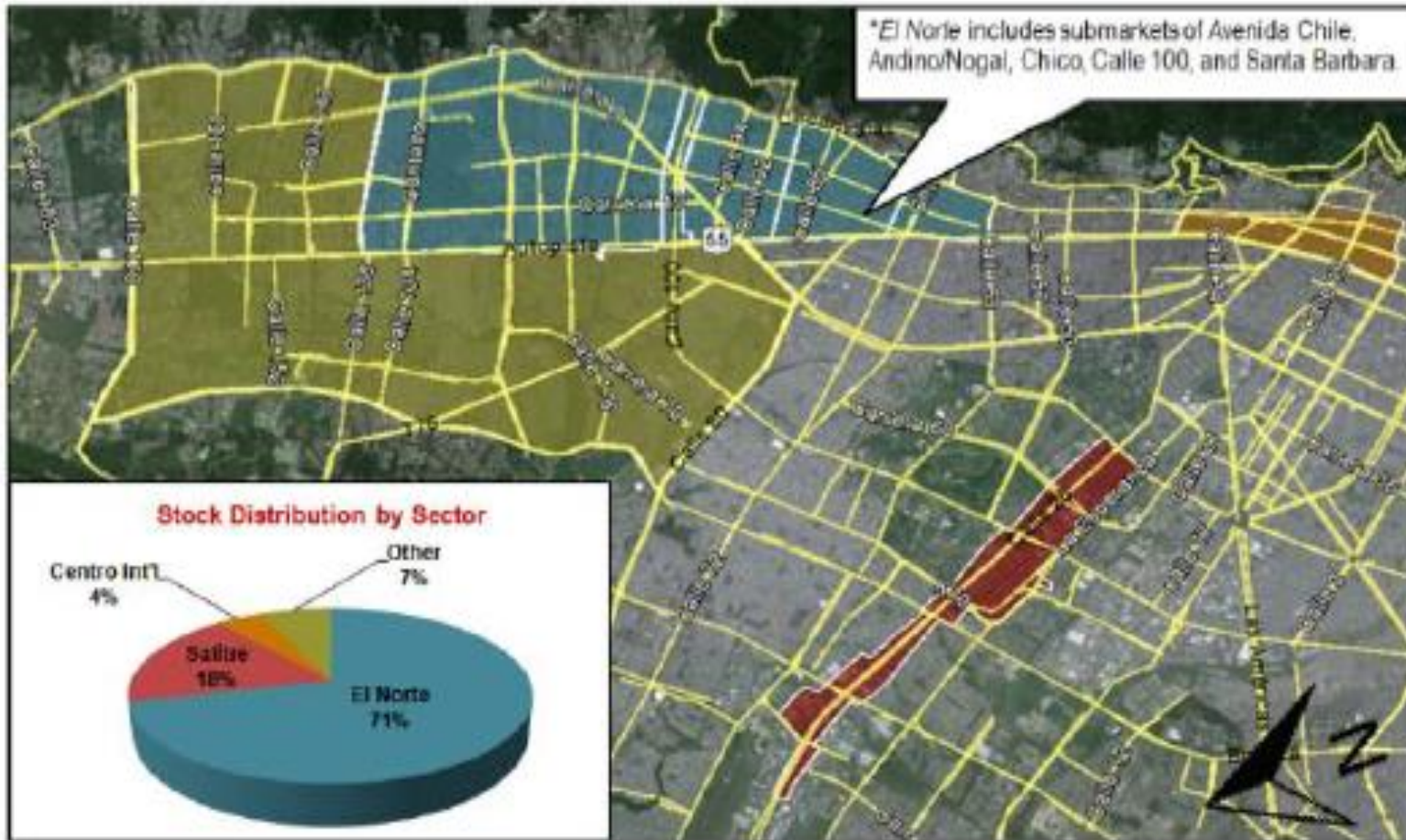


**Indicador de Calidad Cartera**  
(%)



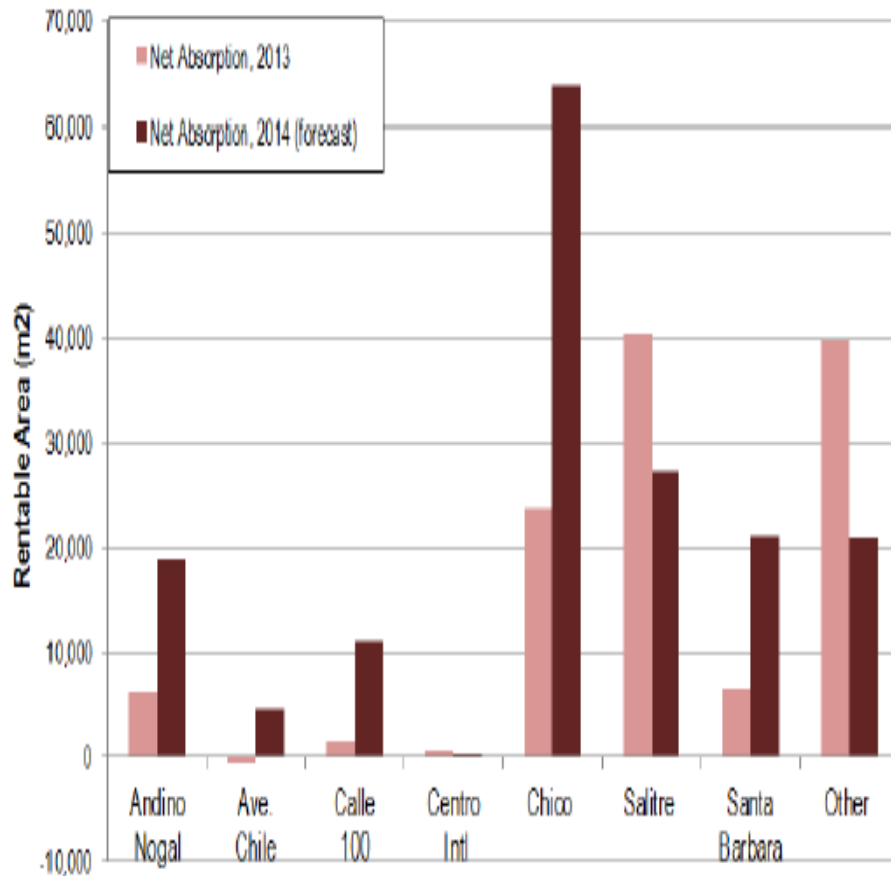


## Distribución del Stock - Bogotá

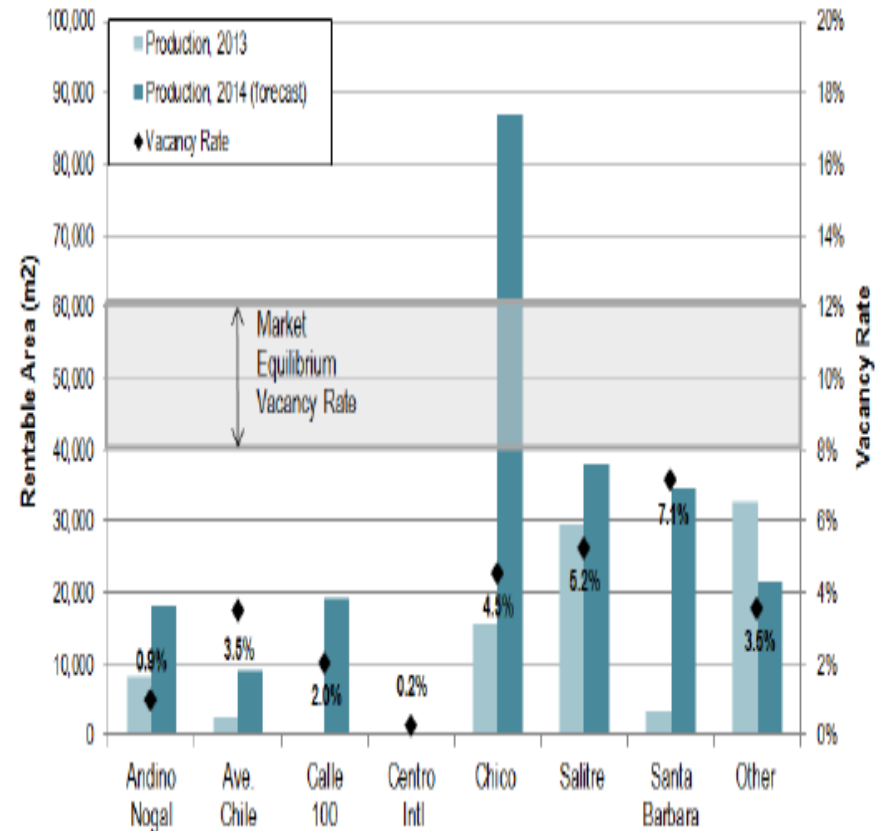




## Área Rentada por Zonas (2013-2014)

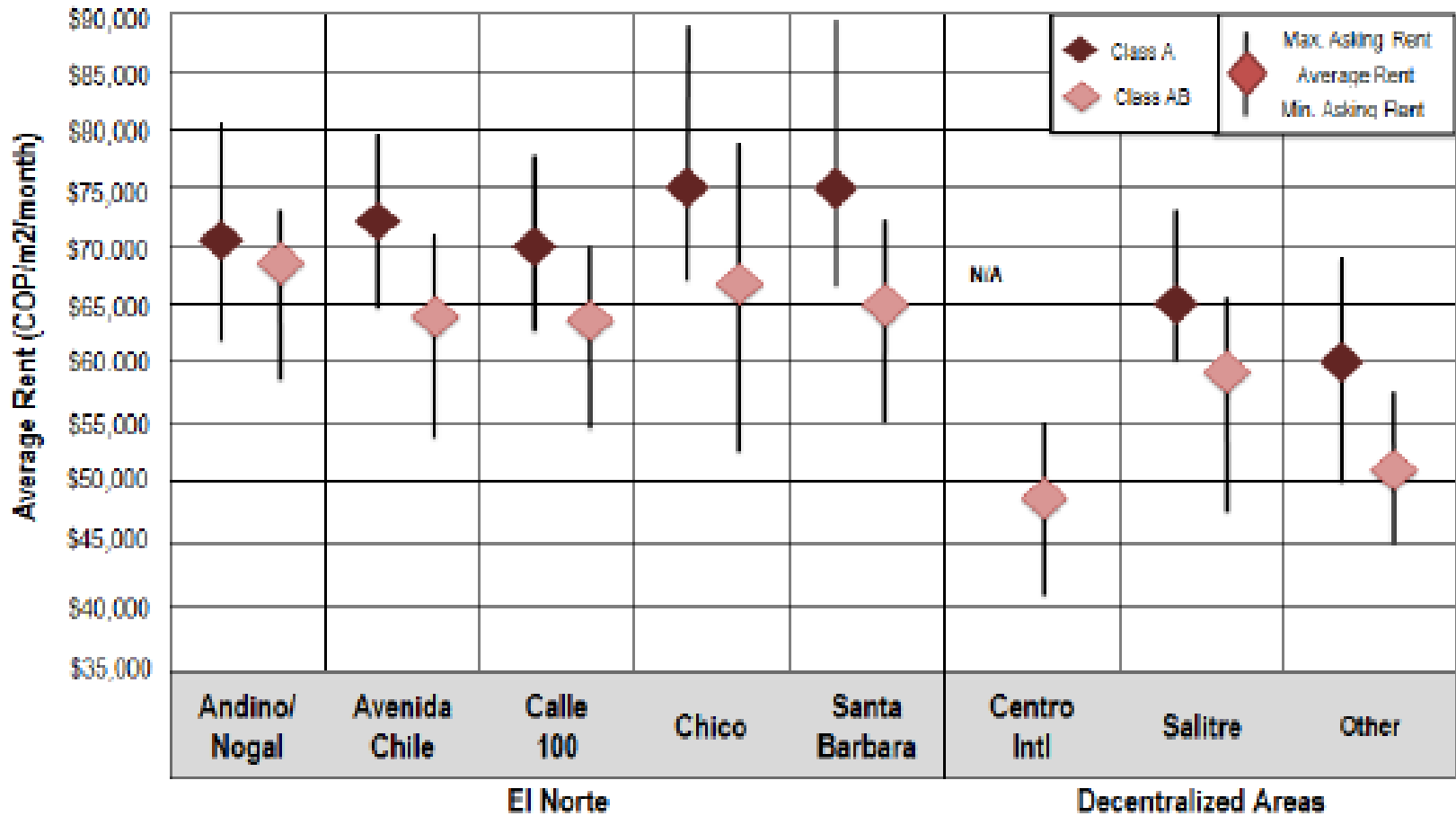


## Área Construida y Tasa de vacancia por zonas (2013-2014)



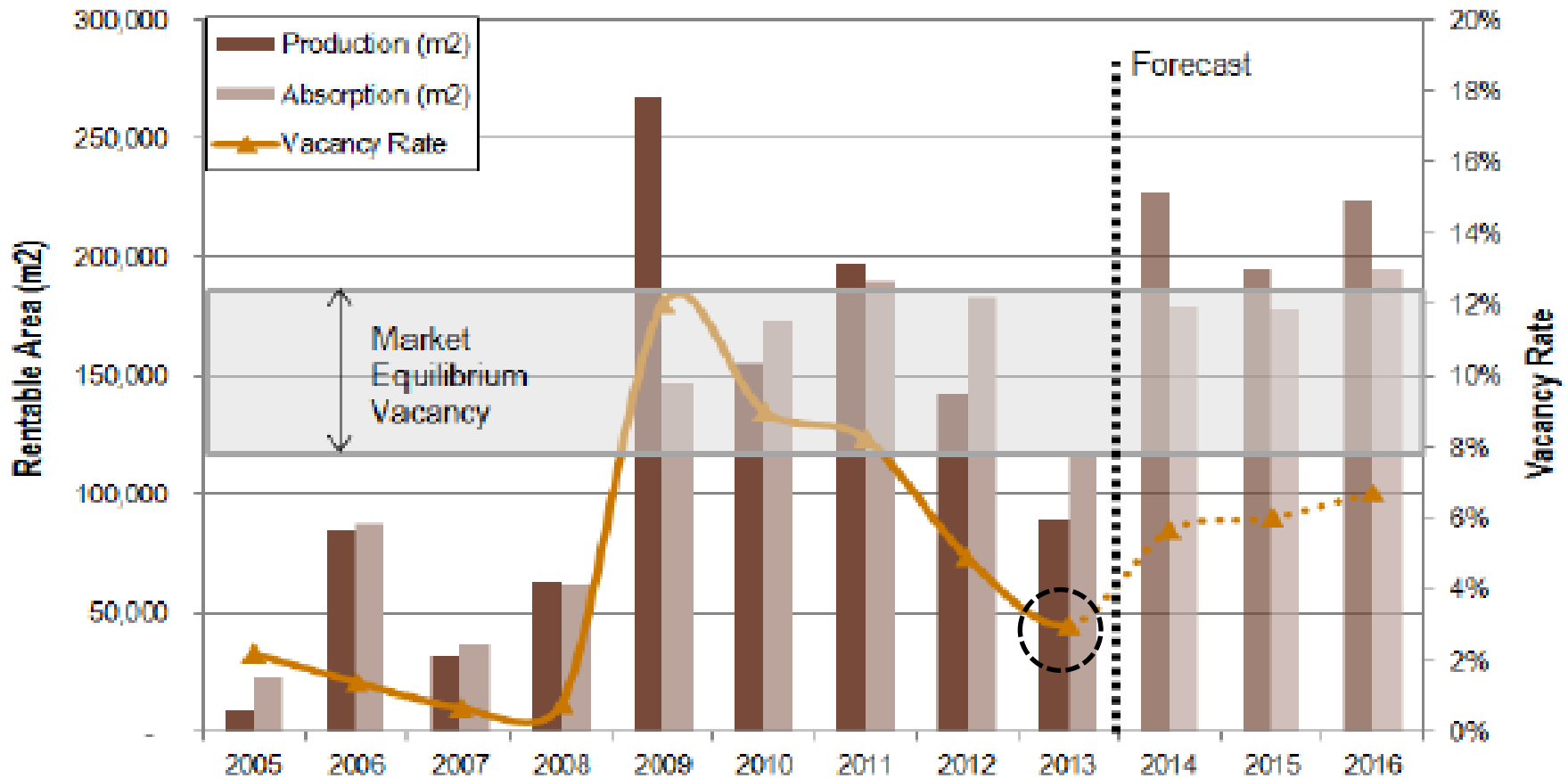


## Precios Promedio Arrendamiento por Zonas (2014)



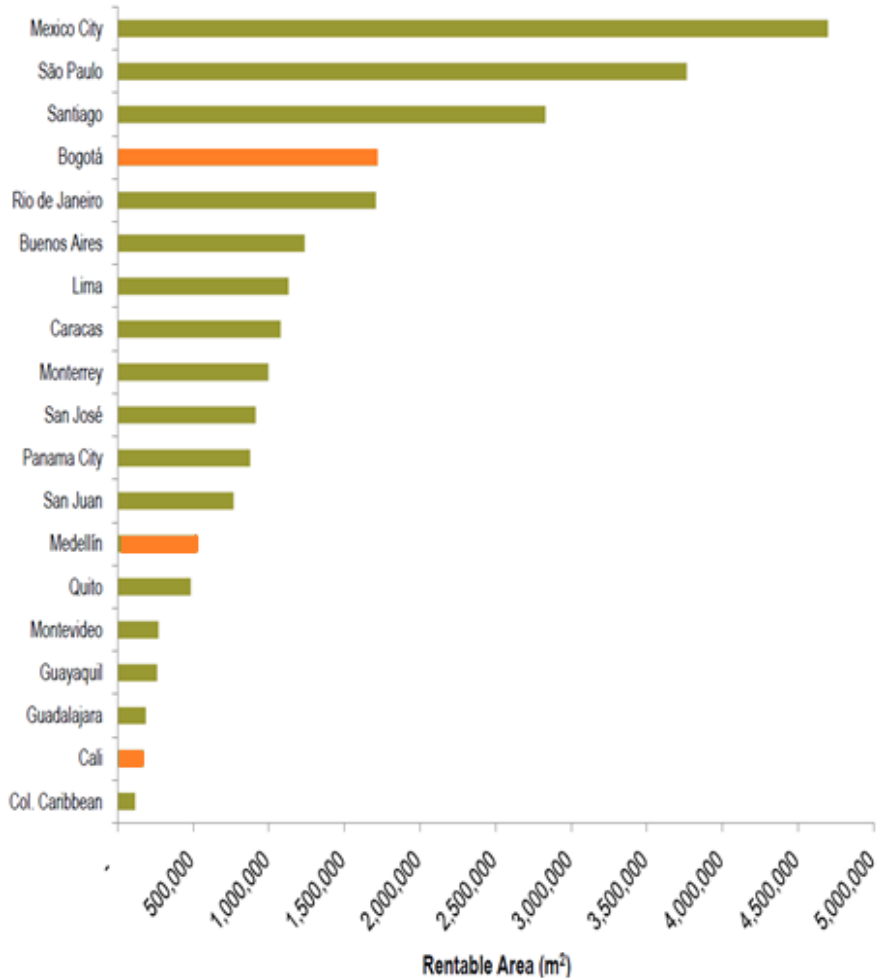


## Área Construida, Rentada y Tasa de vacancia (2005-2016)

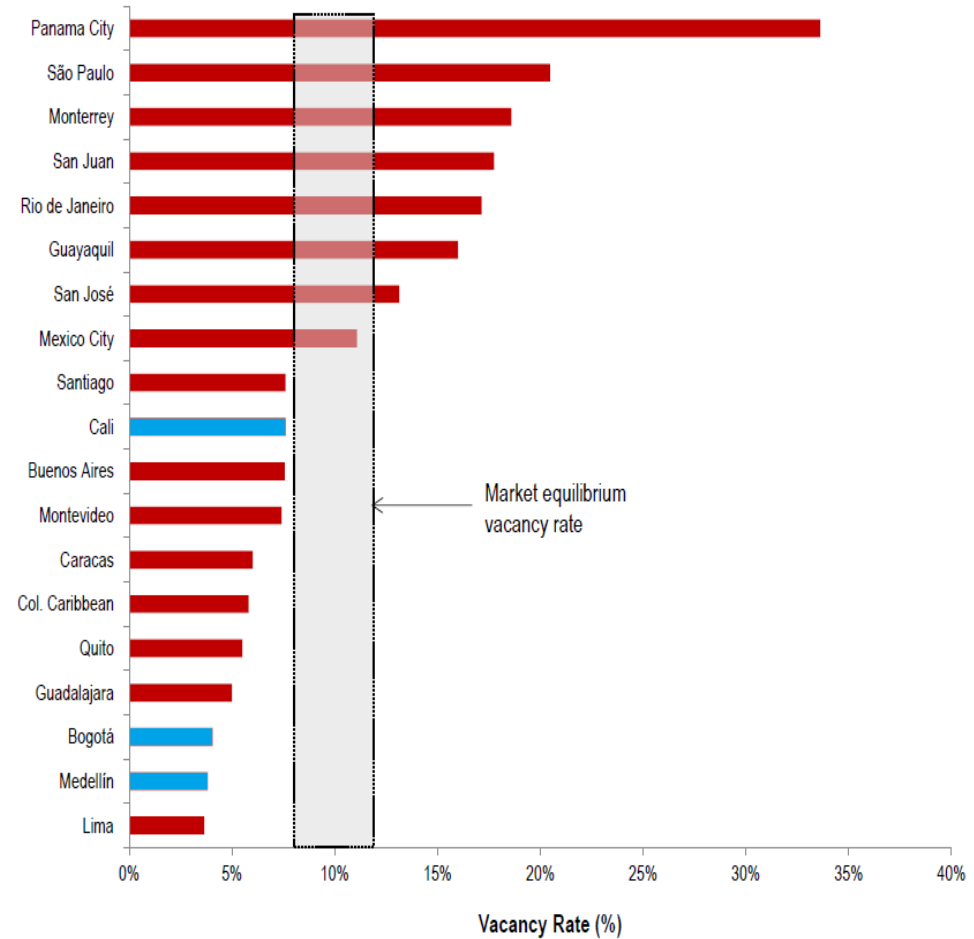




## Oferta Arrendamiento Latinoamérica (2014)

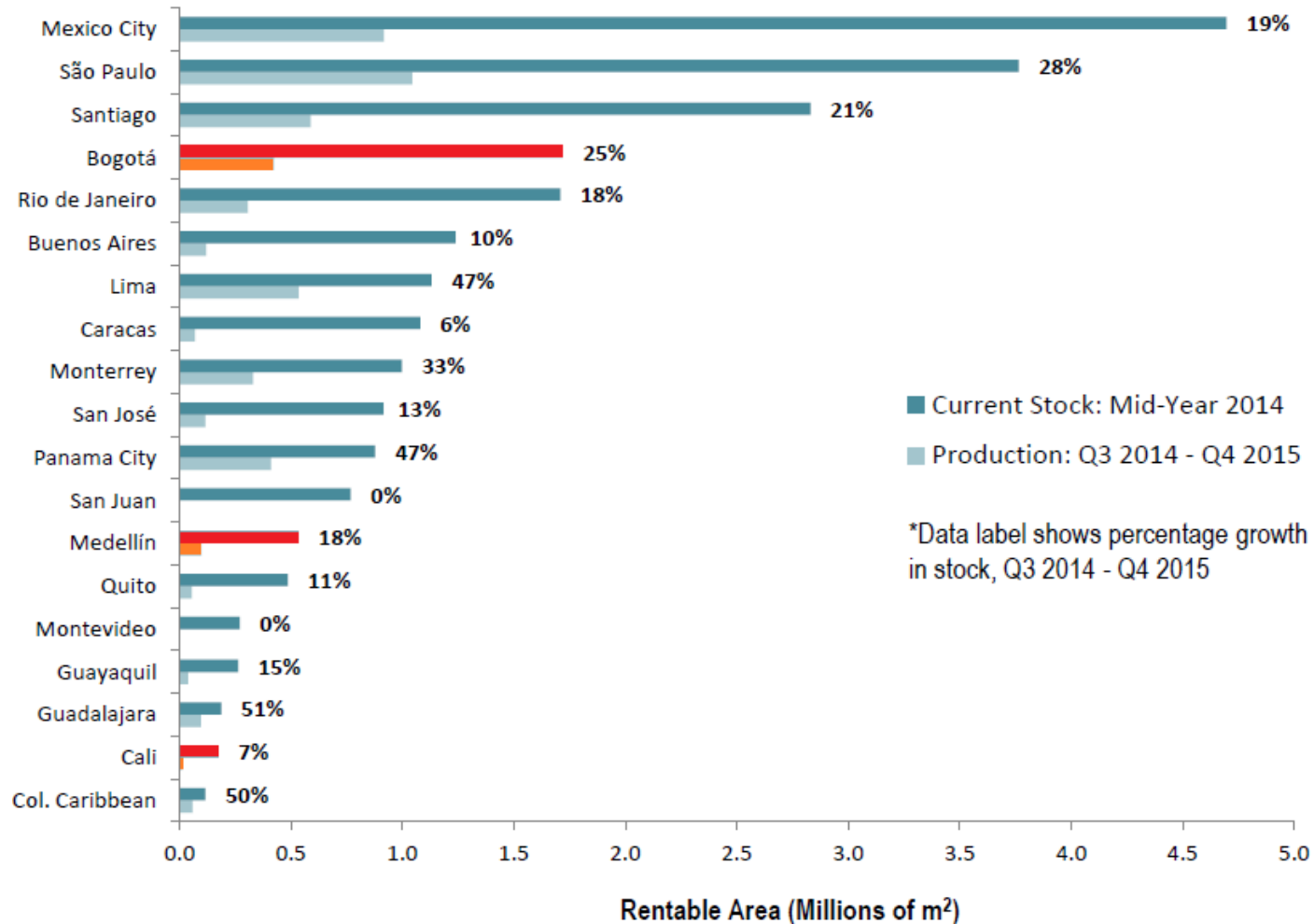


## Oferta Arrendamiento Latinoamérica (2014)





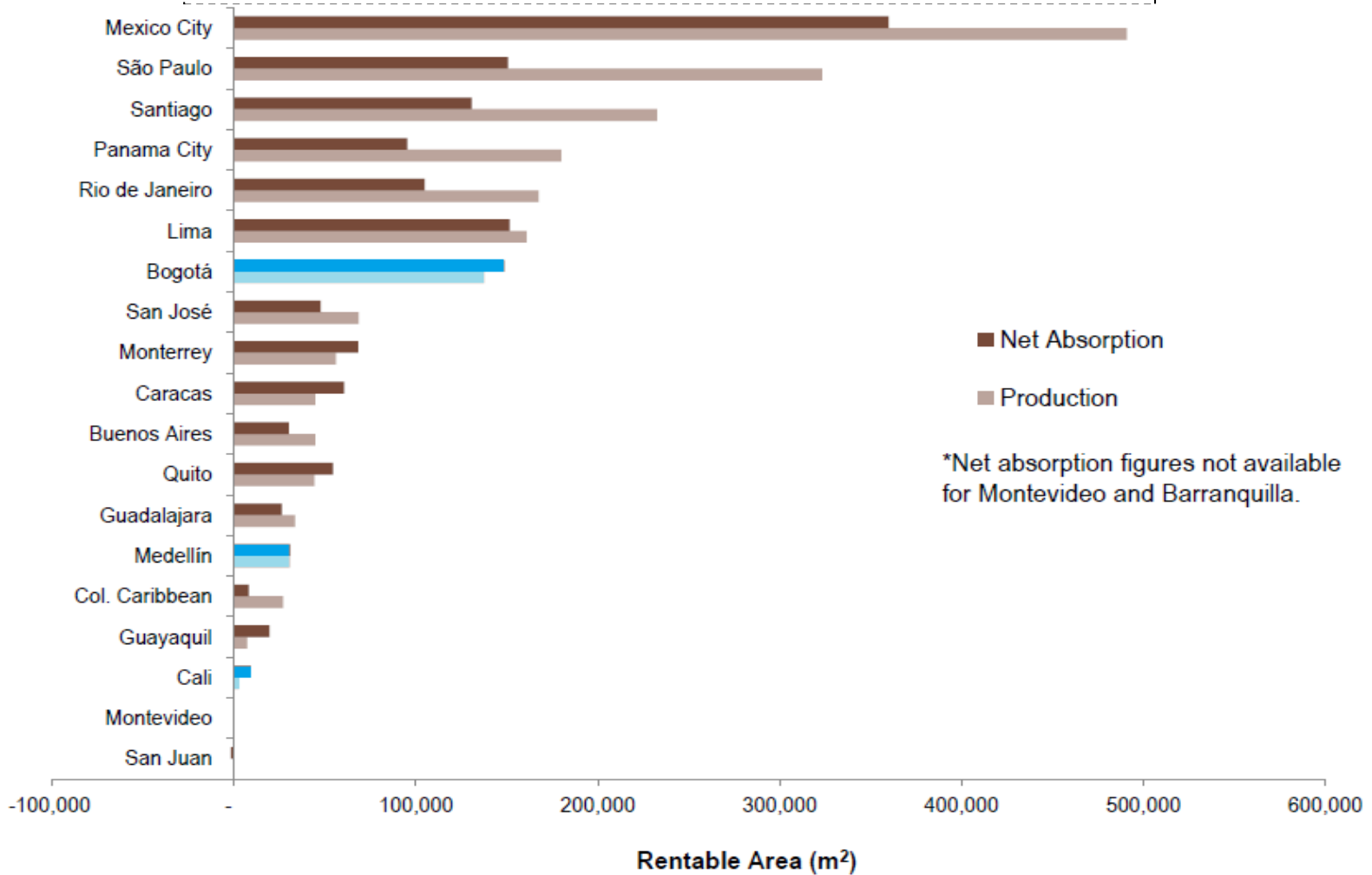
## Crecimiento Oferta Nueva vs. Oferta Existente Latinoamérica (2014)







## Área Construida vs. Área Rentada Latinoamérica (2014)





## Perspectiva de Mercados por Ciudades Latinoamericanas (2014)

