



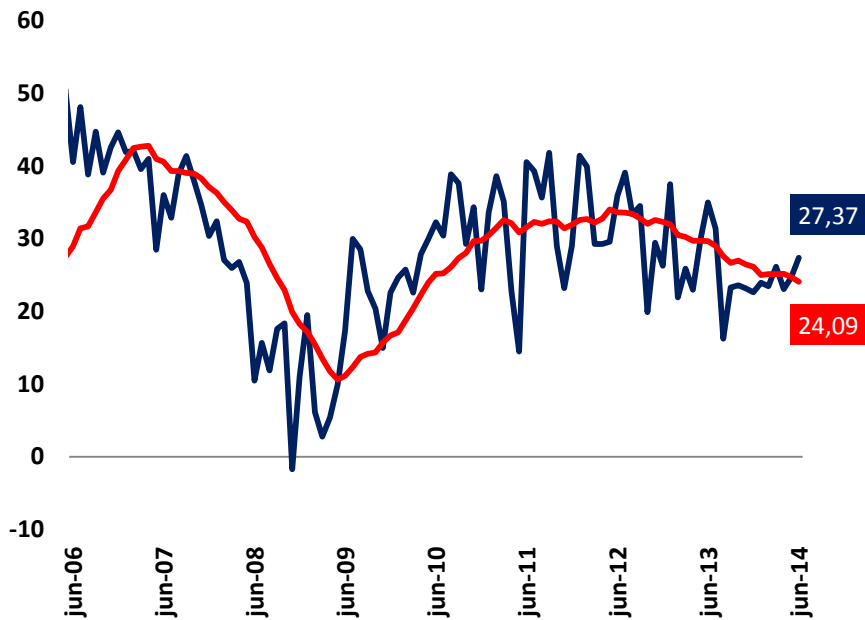
**Titularizadora
Colombiana**
UNA CASA PARA TODOS

Sector Hipotecario

Julio de 2014

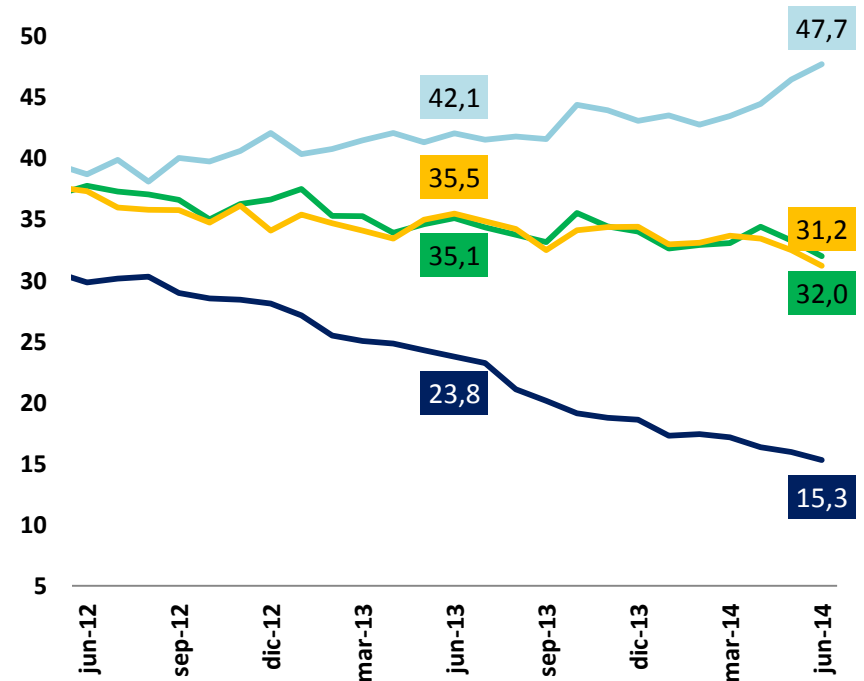


Confianza Compra Vivienda (Colombia)



— Balance Encuesta — Prom. 12 meses

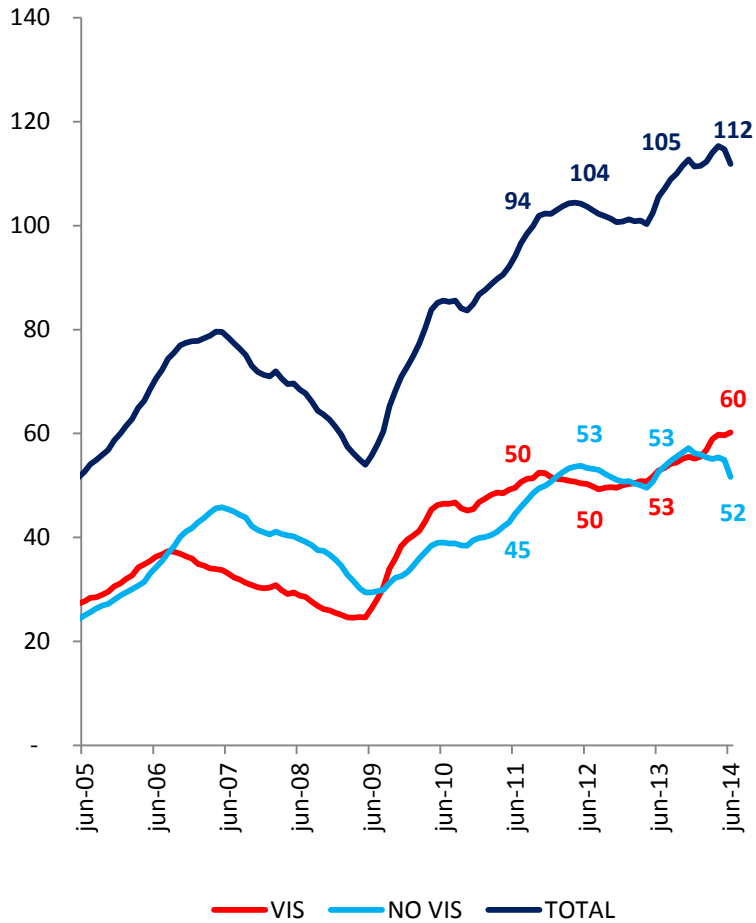
Confianza Compra Vivienda (Ciudades)



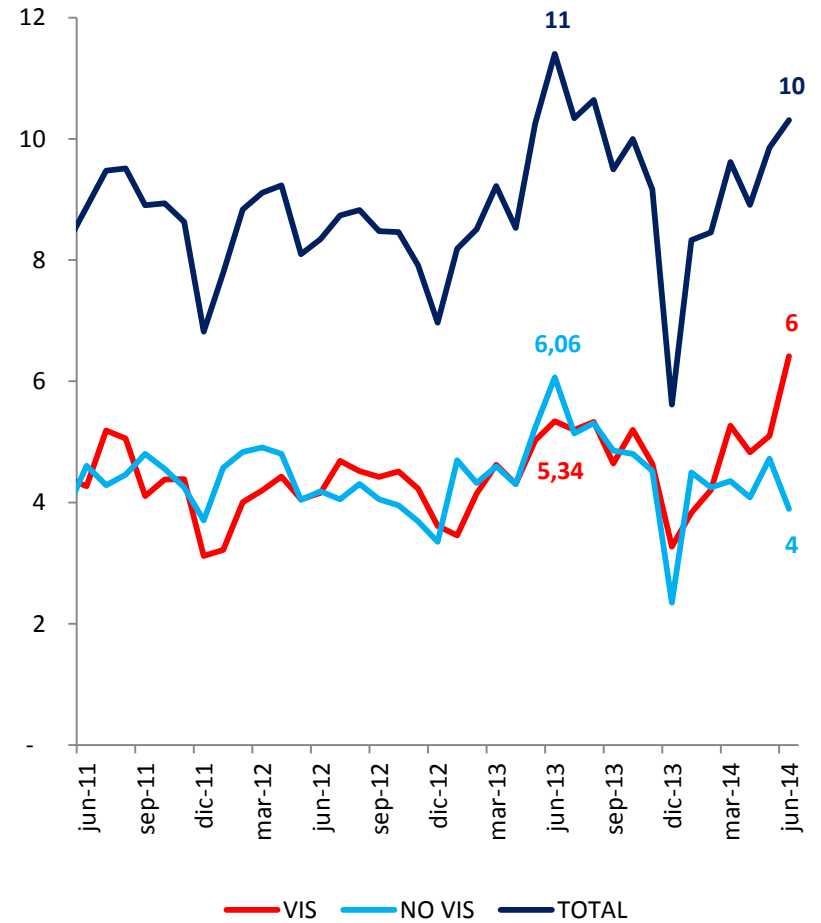
— Bogotá — Medellín — Cali — Barranquilla



Unidades Vendidas
(Ac. Anual, Miles de Unidades)



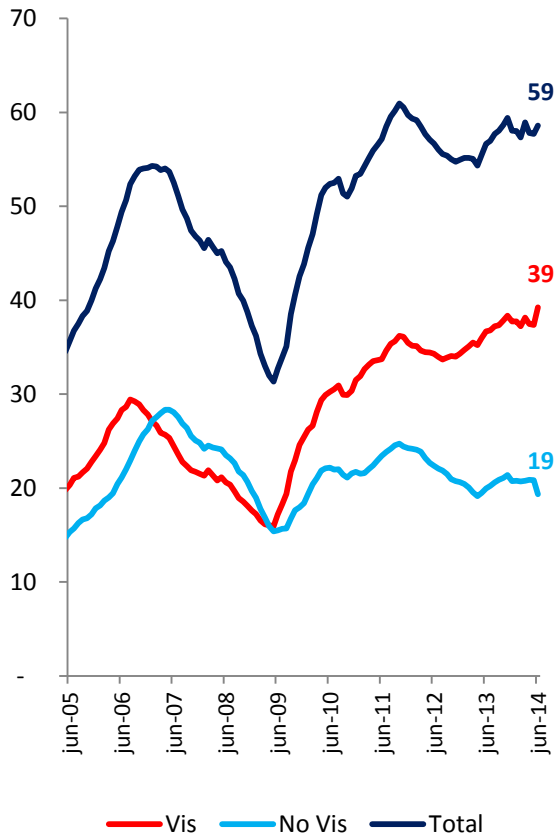
Unidades Vendidas
(Mensual)



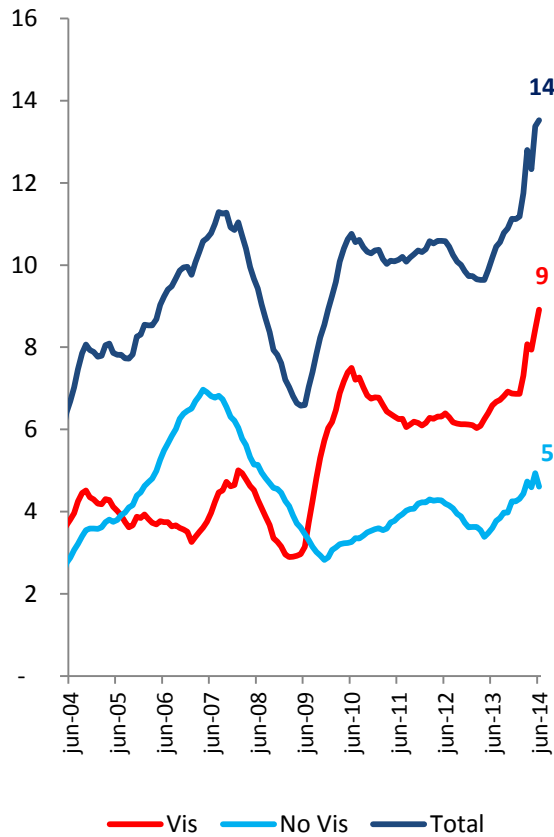


Unidades Vendidas (Ac. Anual; Miles)

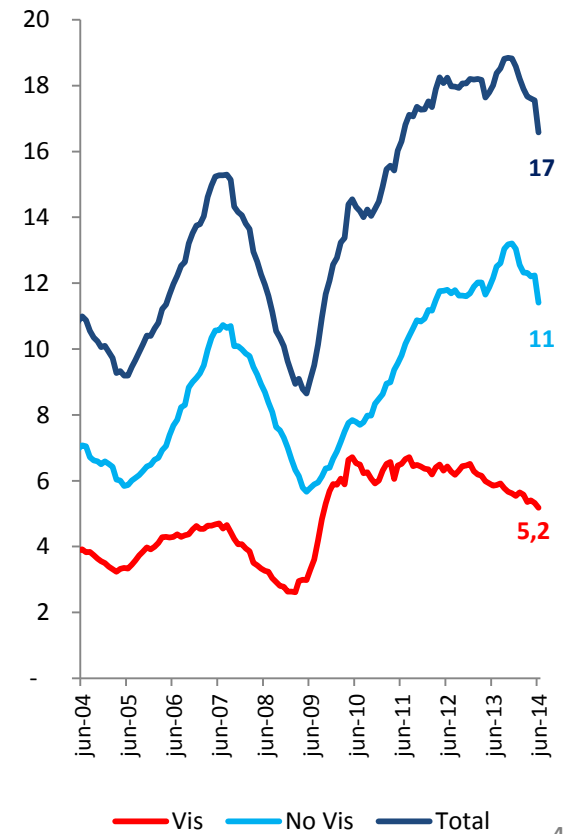
Bogotá



Cali



Medellín





Unidades Vendidas (Acumulado 12 meses)

Rango de Precios (Millones \$)	Bogotá D.C.		O. Municipios		Bogotá y O. Mun.		Medellín		Cali	
	Nº Viviendas	Var % Anual	Nº Viviendas	Var % Anual	Nº Viviendas	Var % Anual	Nº Viviendas	Var % Anual	Nº Viviendas	Var % Anual
0 - 47,5	3.101	337,4%	6.749	12,0%	9.850	46,3%	827	-51,9%	5.331	128,4%
47,5 - Tope VIS	11.589	11,0%	17.811	-5,5%	29.400	0,4%	4.349	9,0%	3.582	-17,4%
Interes Social	14.690	31,7%	24.560	-1,3%	39.250	8,9%	5.176	-9,3%	8.913	33,6%
Tope VIS - 200	3.396	-23,2%	1.987	3,1%	5.383	-15,3%	6.368	-21,2%	2.714	19,2%
200 - 300	5.882	16,3%	949	0,9%	6.831	13,9%	2.918	0,2%	1.132	30,3%
300 - 400	2.396	-21,3%	236	-27,6%	2.632	-21,9%	1.013	0,3%	343	13,6%
400 - 600	2.336	0,9%	180	-32,3%	2.516	-2,5%	747	-5,2%	269	65,0%
600 - 800	696	8,4%	256	-11,7%	952	2,1%	108	-47,6%	120	0,0%
Mayor a 800	750	-16,3%	261	10,6%	1.011	-10,7%	253	3,7%	31	93,8%
Diferente a Interés social	15.456	-5,6%	3.869	-3,0%	19.325	-5,1%	11.407	-13,9%	4.609	23,0%
Total Ciudad	30.146	9,5%	28.429	-1,5%	58.575	3,9%	16.583	-12,5%	13.522	29,8%



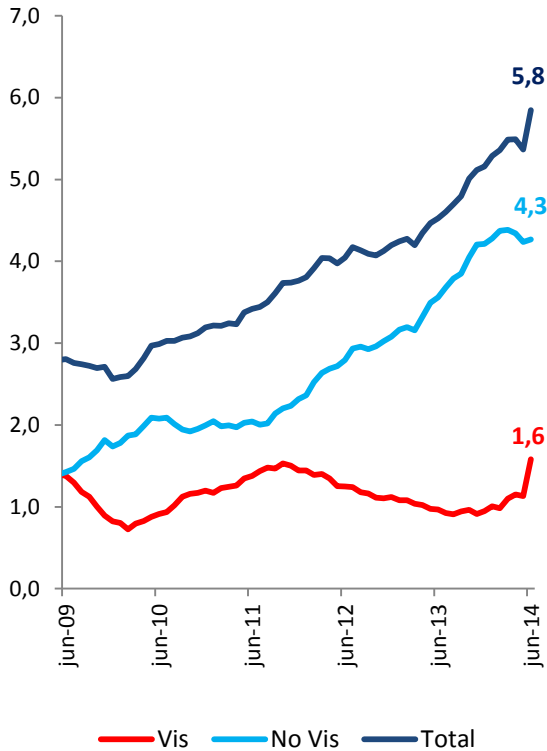
Unidades Vendidas (Año corrido)

Rango de Precios (Millones \$)	Bogotá D.C.		O. Municipios		Total Bogotá y O. Mun.		Medellín		Cali	
	Nº Viviendas I Sem 2014	Var % Anual	Nº Viviendas I Sem 2014	Var % Anual	Nº Viviendas I Sem 2014	Var % Anual	Nº Viviendas I Sem 2014	Var % Anual	Nº Viviendas I Sem 2014	Var % Anual
0 - 47,5	3.029	1136,3%	3.874	16,0%	6.903	92,6%	405	-52,2%	3.775	157,7%
47,5 - Tope VIS	5.024	-8,0%	7.655	-16,6%	12.679	-13,4%	2.249	14,6%	1.801	-20,6%
Interes Social	8.053	41,1%	11.529	-7,9%	19.582	7,5%	2.654	-5,5%	5.576	49,3%
Tope VIS - 200	1.488	-16,3%	1.057	16,9%	2.545	-5,1%	3.138	-30,9%	1.285	7,1%
200 - 300	2.577	-5,5%	466	-15,7%	3.043	-7,2%	1.539	0,7%	651	34,0%
300 - 400	1.022	-29,9%	117	-46,8%	1.139	-32,1%	521	-12,4%	119	-42,5%
400 - 600	1.040	-18,2%	52	-55,9%	1.092	-21,4%	419	-4,6%	174	171,9%
600 - 800	315	-17,1%	161	22,0%	476	-7,0%	57	-55,1%	56	9,8%
Mayor a 800	374	-32,7%	148	2,1%	522	-25,5%	87	-44,9%	19	72,7%
Diferente a Interés social	6.816	-16,6%	2.001	-3,4%	8.817	-13,9%	5.761	-22,0%	2.304	14,1%
Total Ciudad	14.869	7,2%	13.530	-7,3%	28.399	-0,2%	8.415	-17,5%	7.880	37,0%

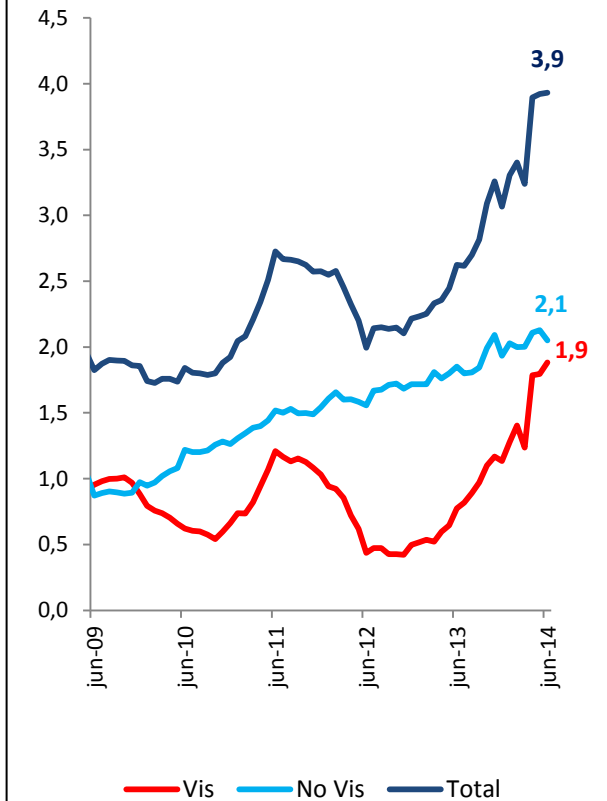


Unidades Vendidas (Ac. Anual; Miles)

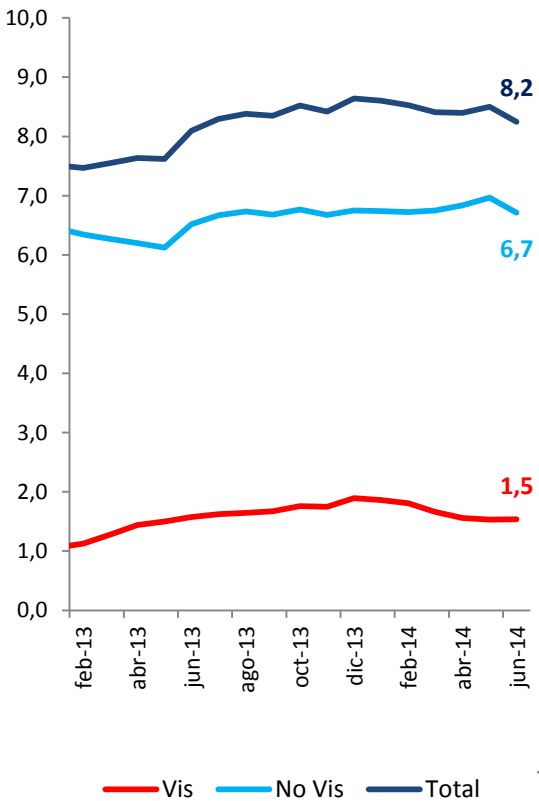
Barranquilla



Cartagena



Bucaramanga



Fuente: Galería Inmobiliaria



Unidades Vendidas (Acumulado 12 meses)

Rango de Precios (Millones \$)	Bucaramanga		Barranquilla		Cartagena		Santa Marta		Villavicencio	
	Nº Viviendas	Var % Anual	Nº Viviendas	Var % Anual	Nº Viviendas	Var % Anual	Nº Viviendas	Var % Anual	Nº Viviendas	Var % Anual
0 - 47,5	119	120,4%	520	567,0%	283	784,4%	60	-	210	10,5%
47,5 - Tope VIS	1.417	-14,0%	1.061	34,0%	1.599	131,1%	204	-12,4%	1.384	101,7%
Interes Social	1.536	-9,8%	1.581	83,0%	1.882	159,9%	264	13,3%	1.594	82,0%
Topo VIS - 200	3.872	-11,4%	1.523	2,0%	627	-8,0%	641	-19,6%	807	4,5%
200 - 300	1.866	19,1%	1.417	30,0%	384	6,7%	274	-0,4%	650	43,5%
300 - 400	463	10,8%	540	24,0%	337	48,5%	156	-5,5%	76	-33,9%
400 - 600	276	67,3%	433	24,0%	335	6,7%	198	3,7%	80	-27,3%
600 - 800	134	83,6%	227	57,0%	163	-20,1%	161	62,6%	140	41,4%
Mayor a 800	99	62,3%	128	-28,0%	205	72,3%	128	-0,8%	0	-
Diferente a Interés social	6.710	0,8%	4.268	16,0%	2.051	9,2%	1.558	-5,9%	1.753	12,7%
Total Ciudad	8.246	-1,3%	5.849	28,0%	3.933	51,1%	1.822	-3,5%	3.347	37,6%

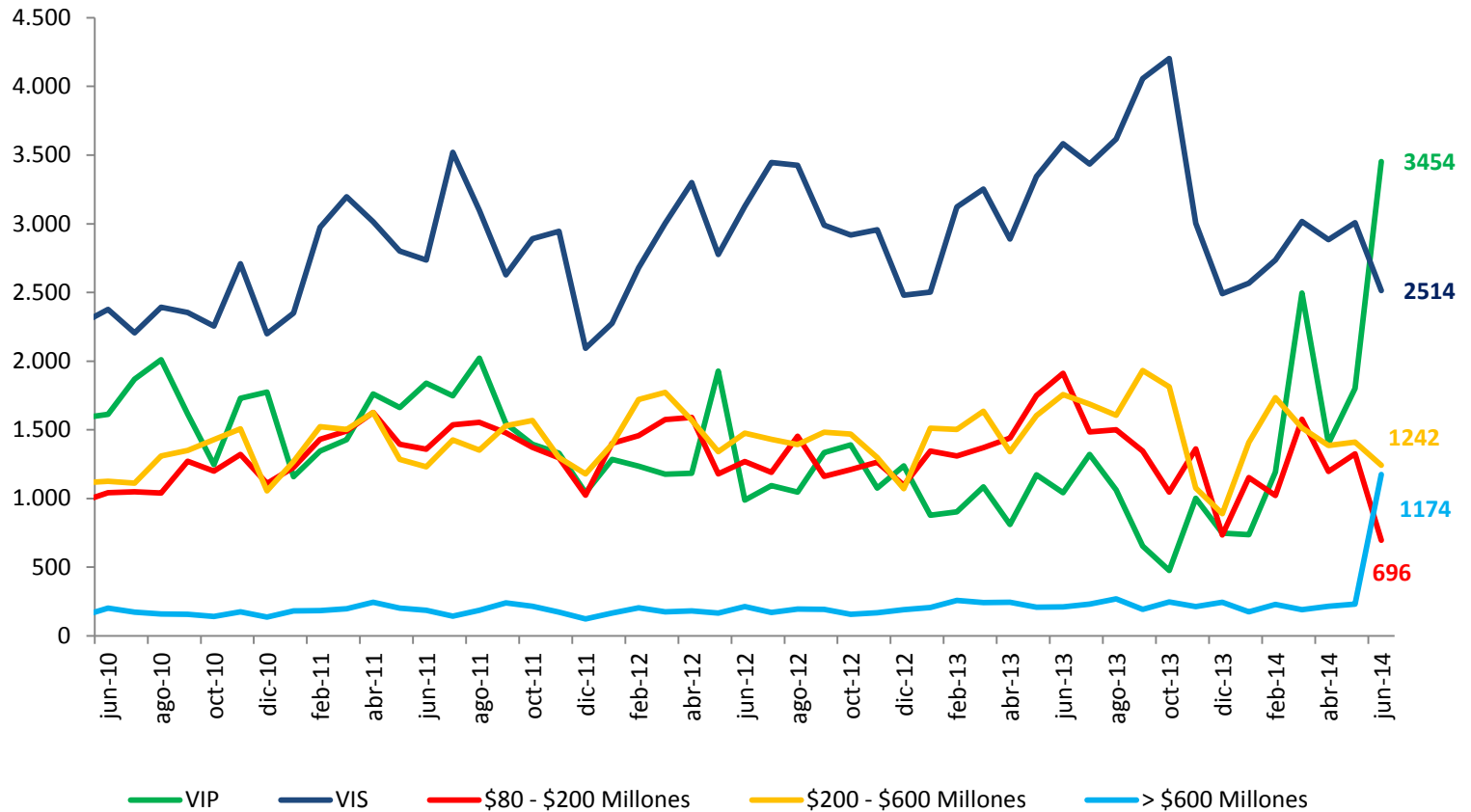


Unidades Vendidas (año corrido)

Rango de Precios (Millones \$)	Bucaramanga		Barranquilla		Cartagena		Santa Marta		Villavicencio	
	Nº Viviendas I Sem 2014	Var % Anual	Nº Viviendas I Sem 2014	Var % Anual	Nº Viviendas I Sem 2014	Var % Anual	Nº Viviendas I Sem 2014	Var % Anual	Nº Viviendas I Sem 2014	Var % Anual
0 - 47,5	52	-1,9%	490	1431,3%	273	-	60	-	-3	-101,6%
47,5 - Tope VIS	530	-46,0%	578	93,0%	982	124,7%	102	82,1%	332	-46,3%
Interes Social	582	-43,8%	1.068	151,9%	1.255	185,9%	162	189,3%	329	-59,3%
Topo VIS - 200	2.144	-9,2%	813	-11,0%	418	10,6%	348	-21,4%	444	38,8%
200 - 300	957	2,2%	766	15,9%	214	20,2%	140	-0,7%	312	45,8%
300 - 400	242	29,4%	271	12,0%	193	26,1%	101	7,4%	33	-26,7%
400 - 600	148	74,1%	206	13,8%	190	-9,1%	100	-18,0%	56	-3,4%
600 - 800	48	6,7%	102	13,3%	87	-9,4%	116	107,1%	84	37,7%
Mayor a 800	47	104,3%	77	-26,0%	123	92,2%	68	-16,0%	1	-133,3%
Diferente a Interés social	3.586	-1,4%	2.235	4,1%	1.225	13,6%	873	-6,8%	930	33,8%
Total Ciudad	4.168	-10,8%	3.303	28,4%	2.480	63,5%	1.035	4,2%	1.259	-16,2%



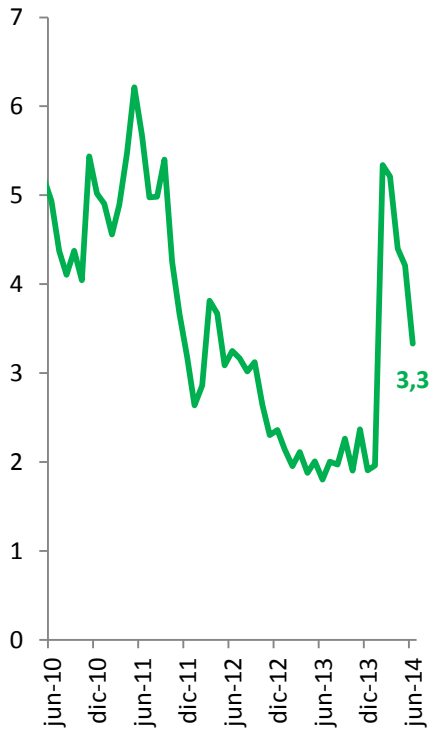
Unidades Vendidas (Mensual; BTA, MDE, CLO)



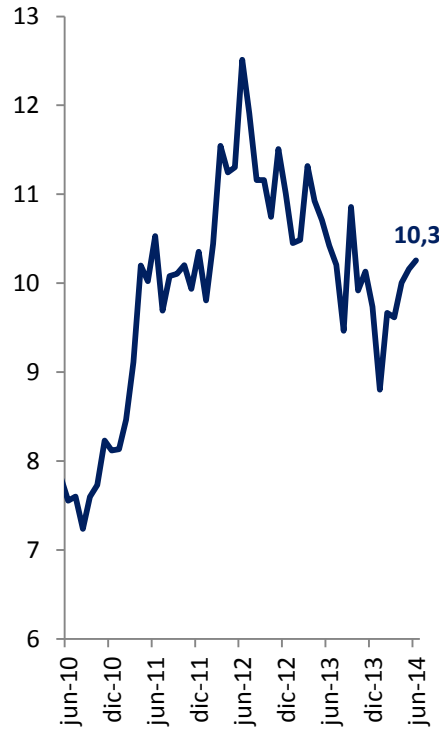


Oferta (Miles; BTA, MDE, CLO)

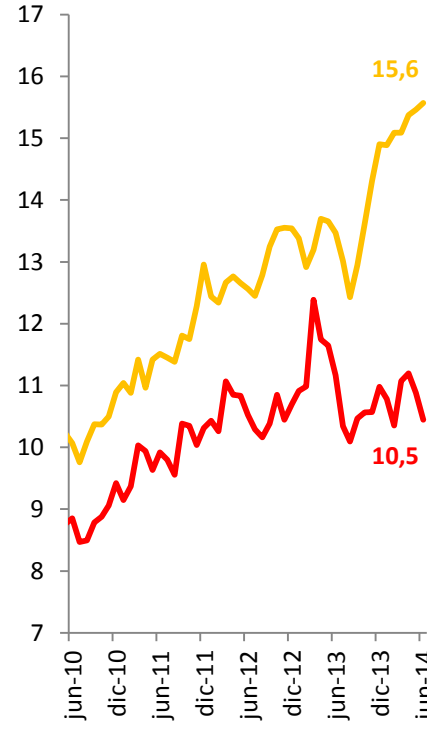
VIP



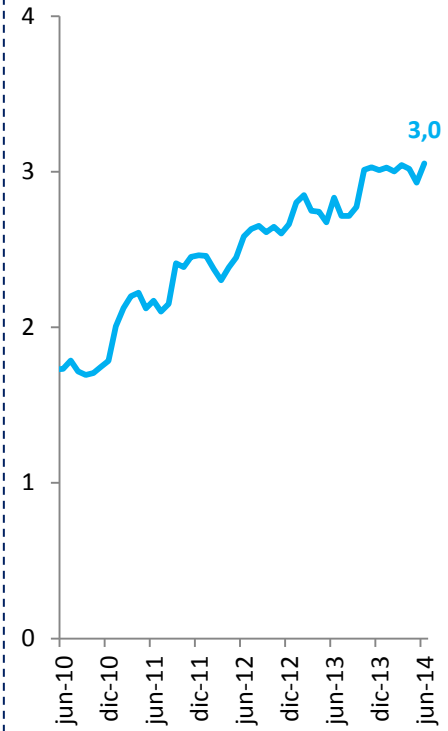
VIS



No VIS



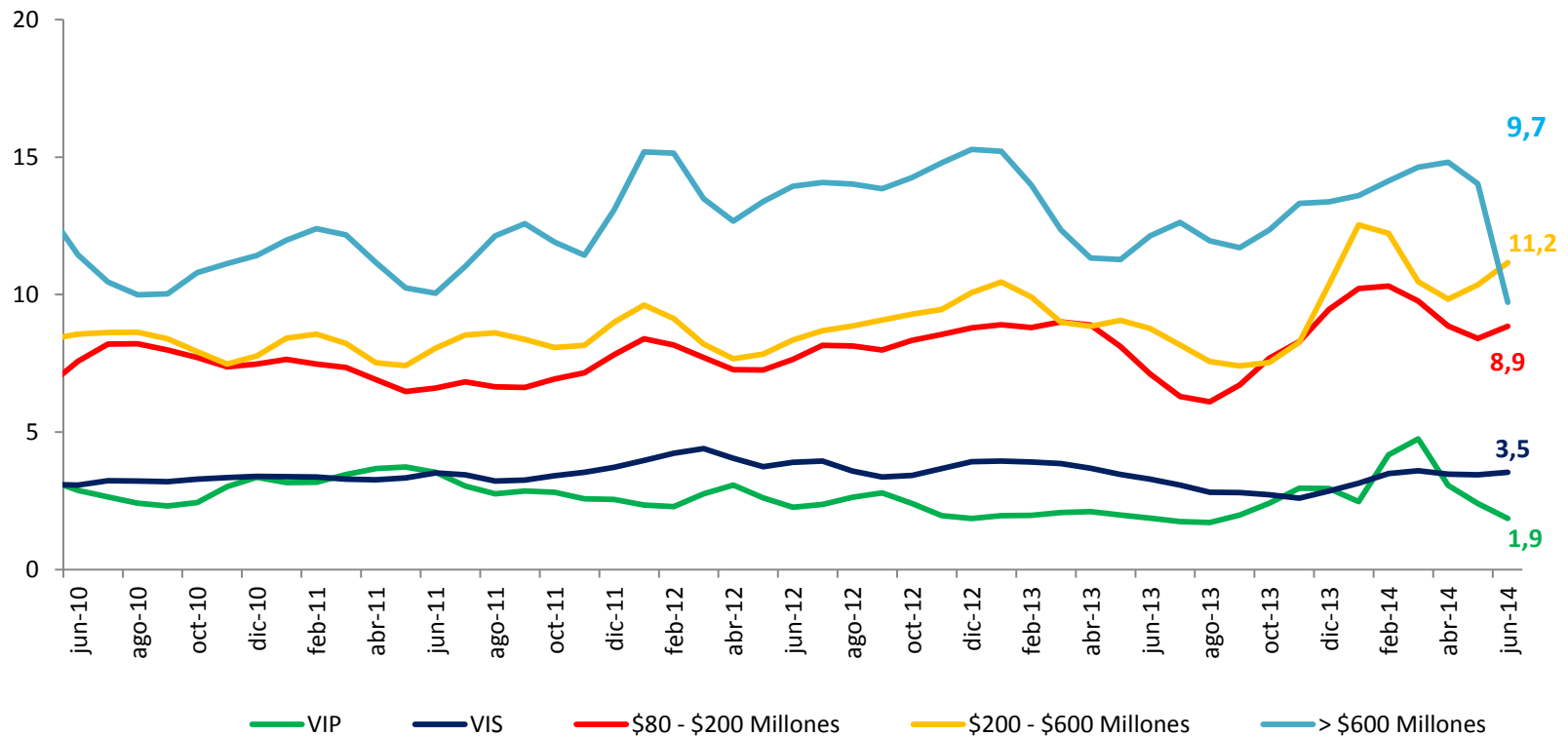
No VIS Alto



— \$80 - \$200 Millones
— \$200 - \$600 Millones

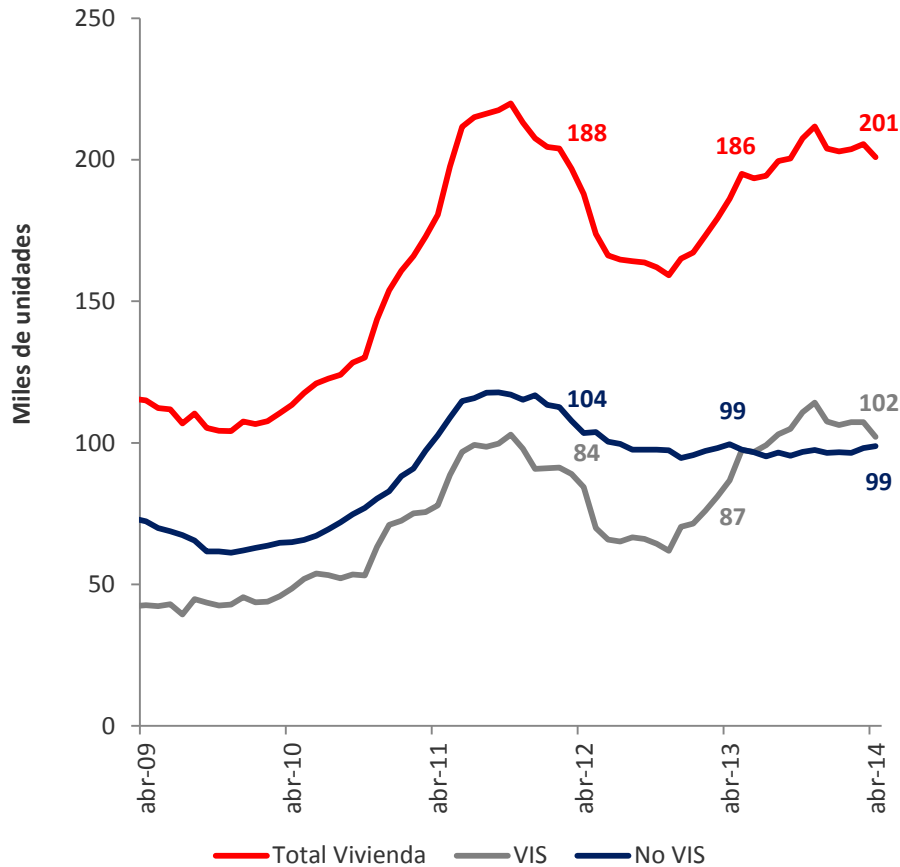


Rotación Inventario (Mensual; BTA, MDE, CLO)

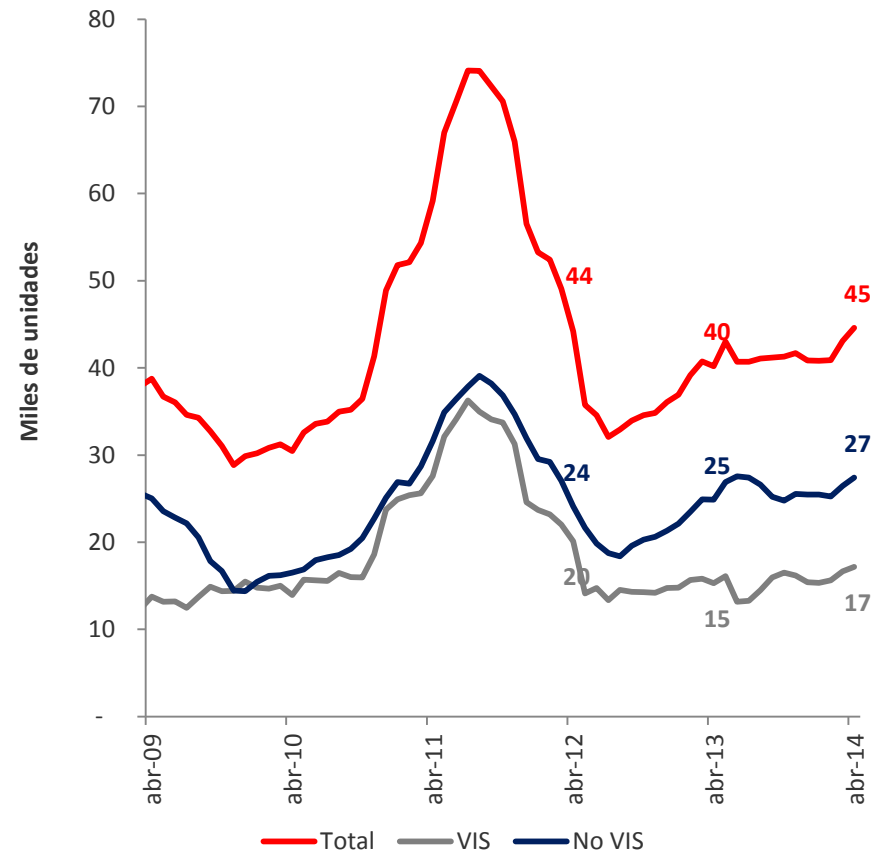




Unidades licenciadas - Nacional
(Acumulado 12 meses)

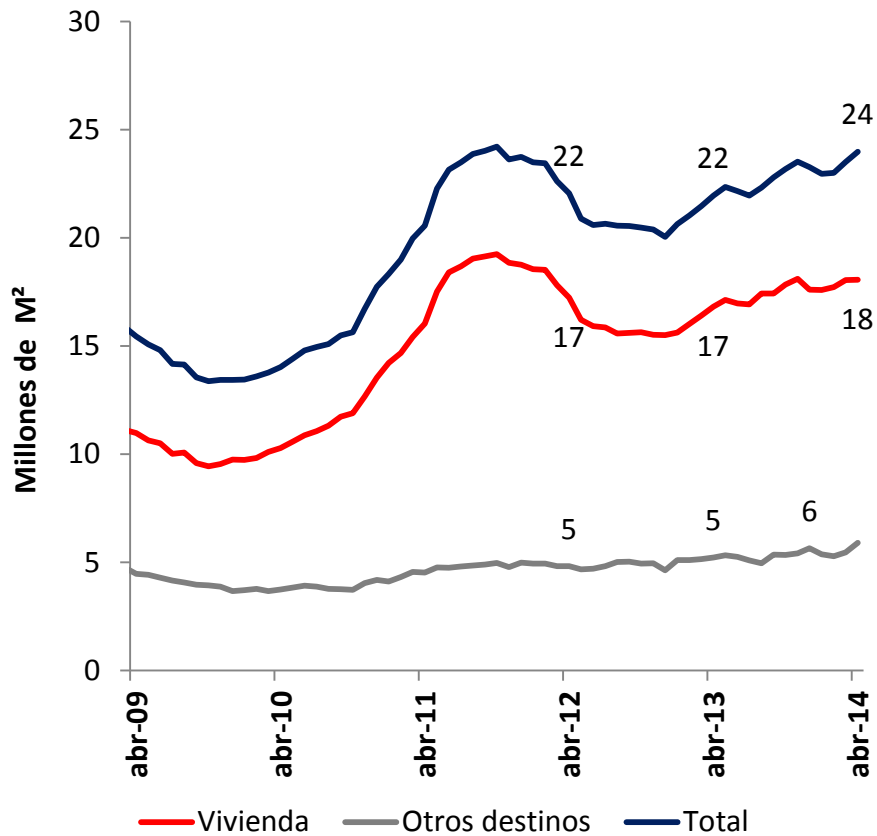


Unidades licenciadas - Bogotá
(Acumulado 12 meses)

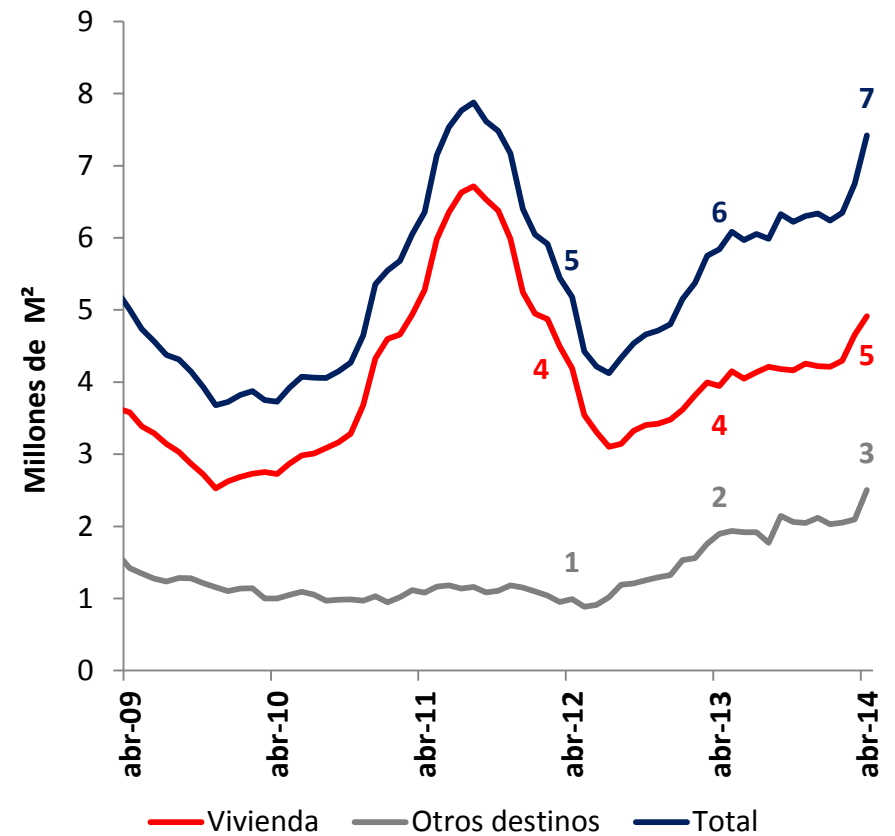




Área licenciadas - Nacional
(Acumulado 12 meses)

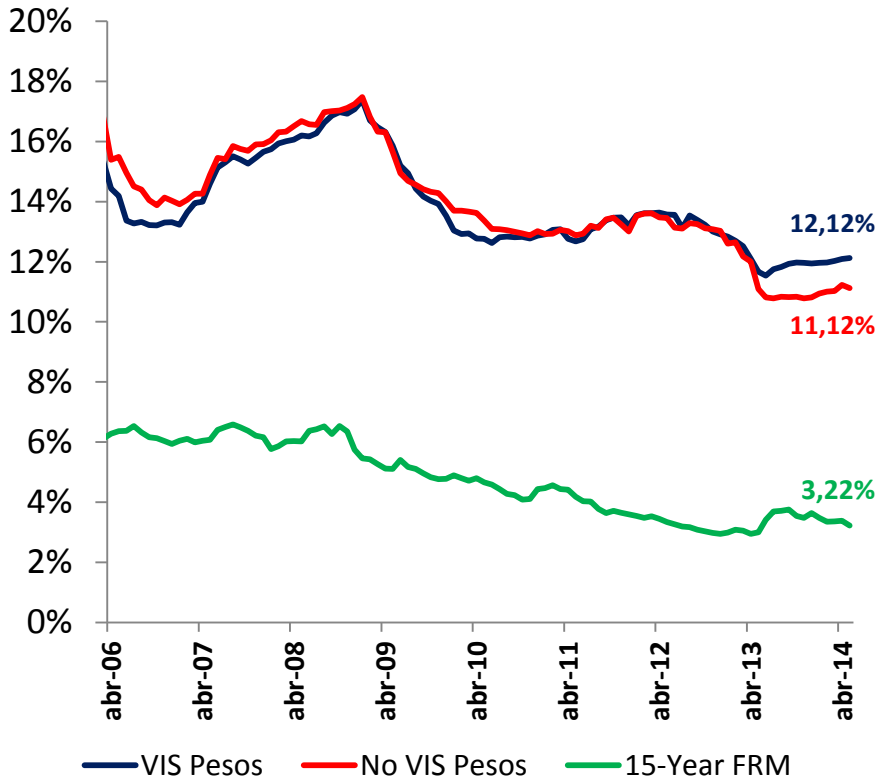


Área licenciadas - Bogotá
(Acumulado 12 meses)





Tasa de Interés Hipotecaria
Pesos (%)

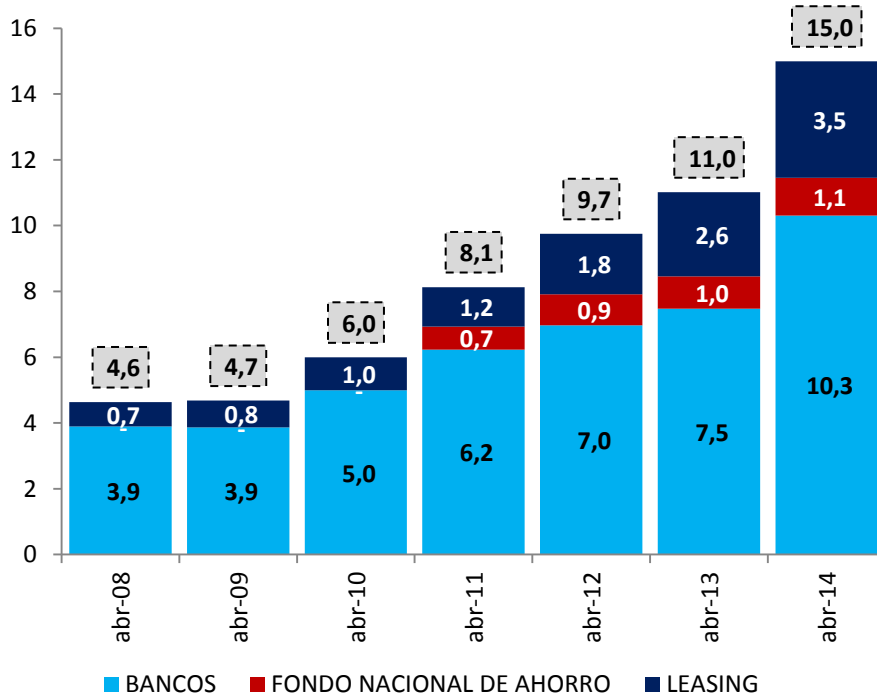


Bonos Gobierno 10 años
vs Tasa de Interés Hipotecaria

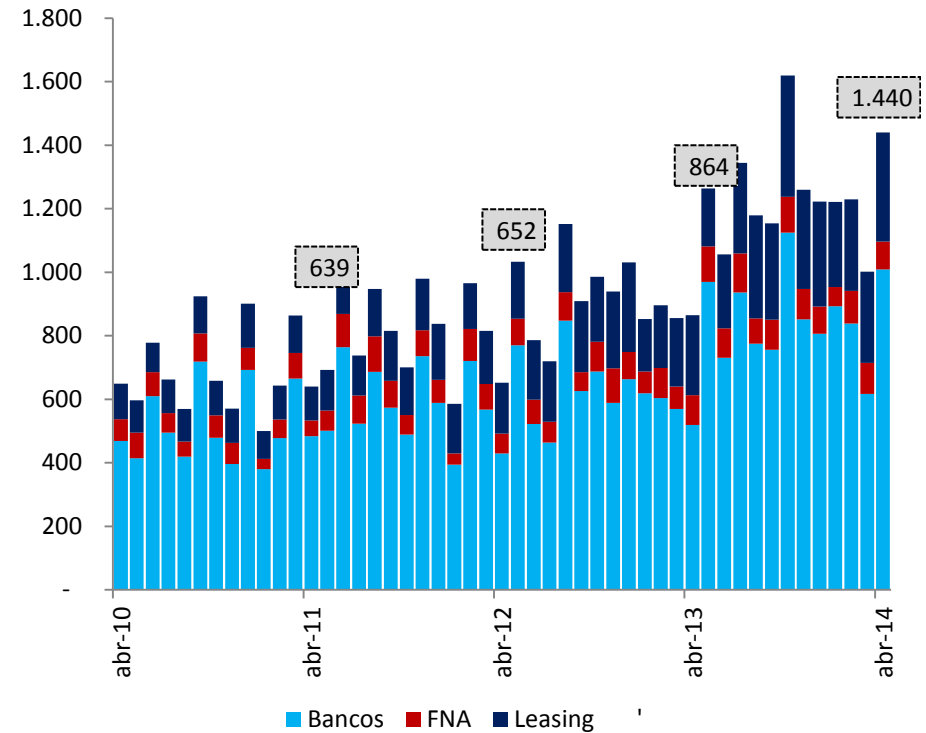




Desembolsos Crédito Hipotecario (Billones de Pesos, Ac. Anual)

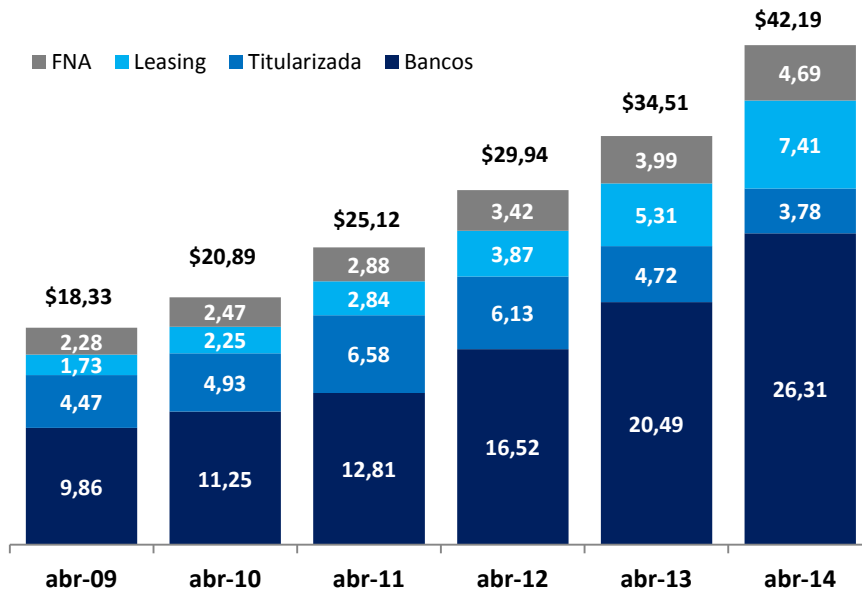


Desembolsos Crédito Hipotecario (Miles de millones de Pesos, Mensuales)





Saldo Cartera Hipotecaria (Ac. Anual. Billones de pesos)



Indicador de Calidad Cartera (%)

