



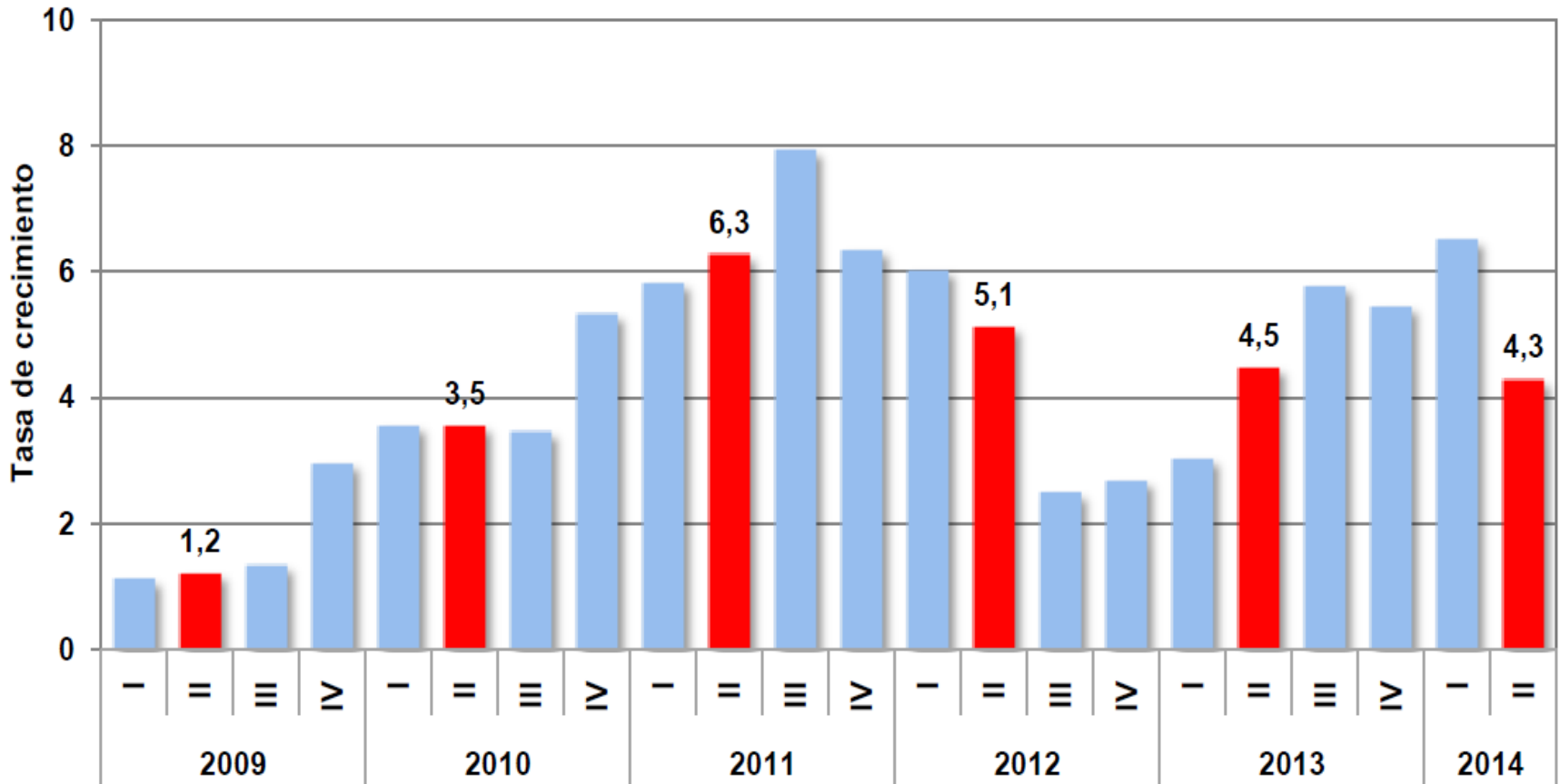
**Titularizadora
Colombiana**
UNA CASA PARA TODOS

Sector Hipotecario

Septiembre de 2014



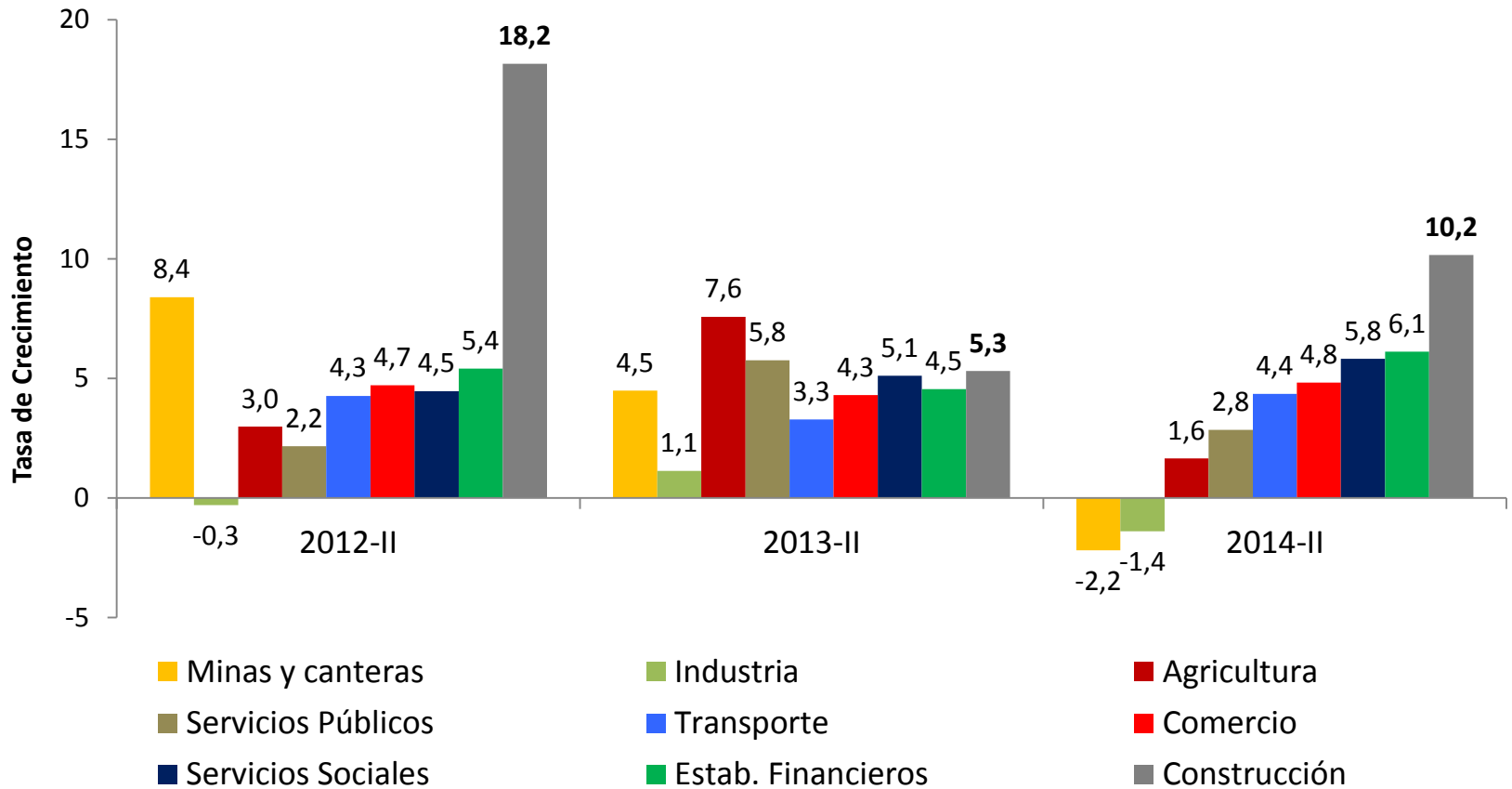
PRODUCTO INTERNO BRUTO TOTAL
(Var. % Anual)



Fuente: DANE - Dirección de Síntesis y Cuentas Nacionales

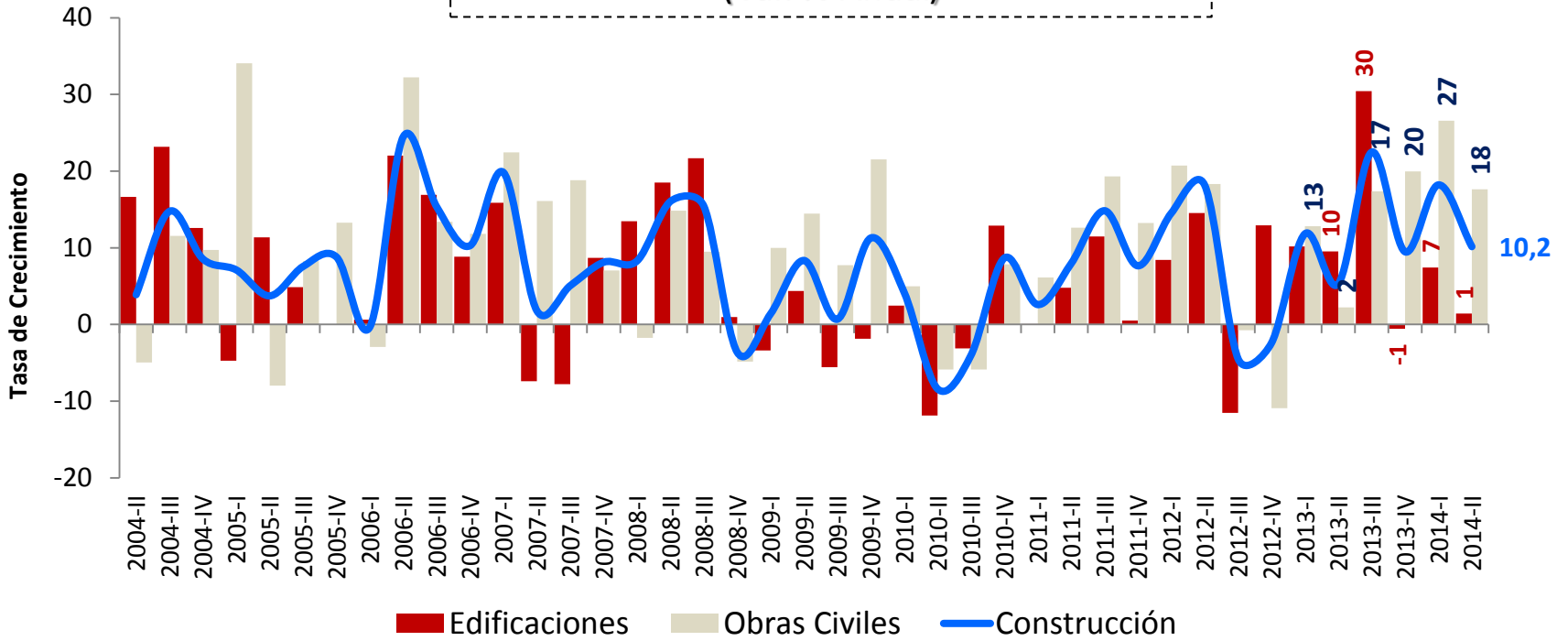


PIB por ramas de actividad económica
(Var. % Anual)





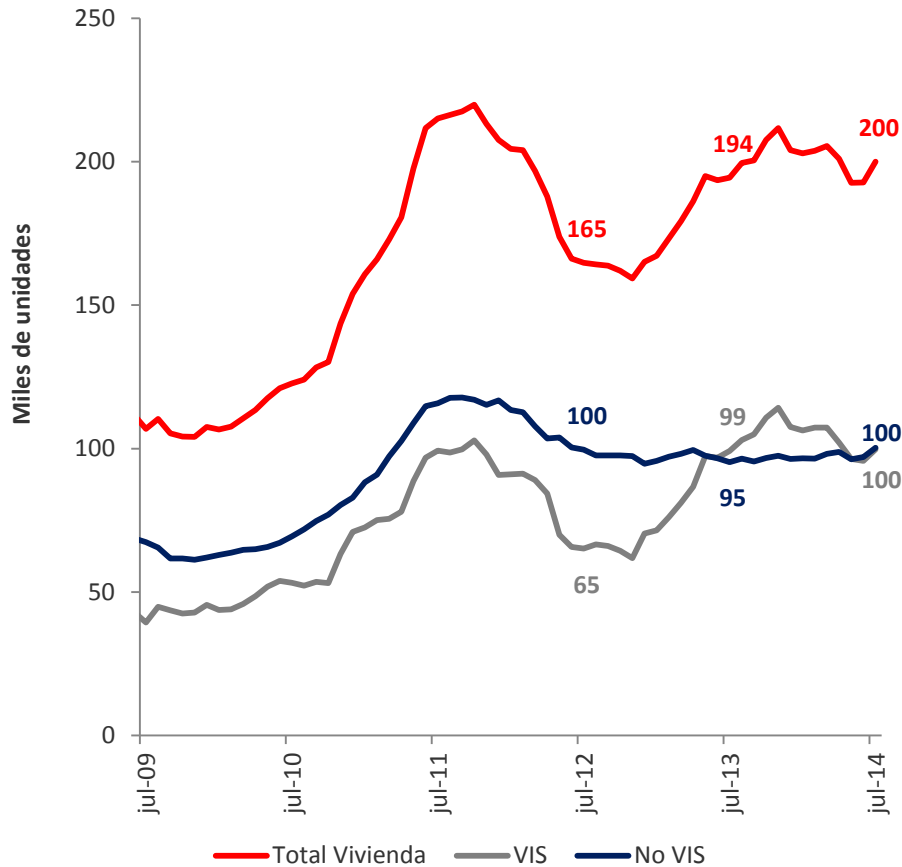
PIB Construcción
(Var. % Anual)



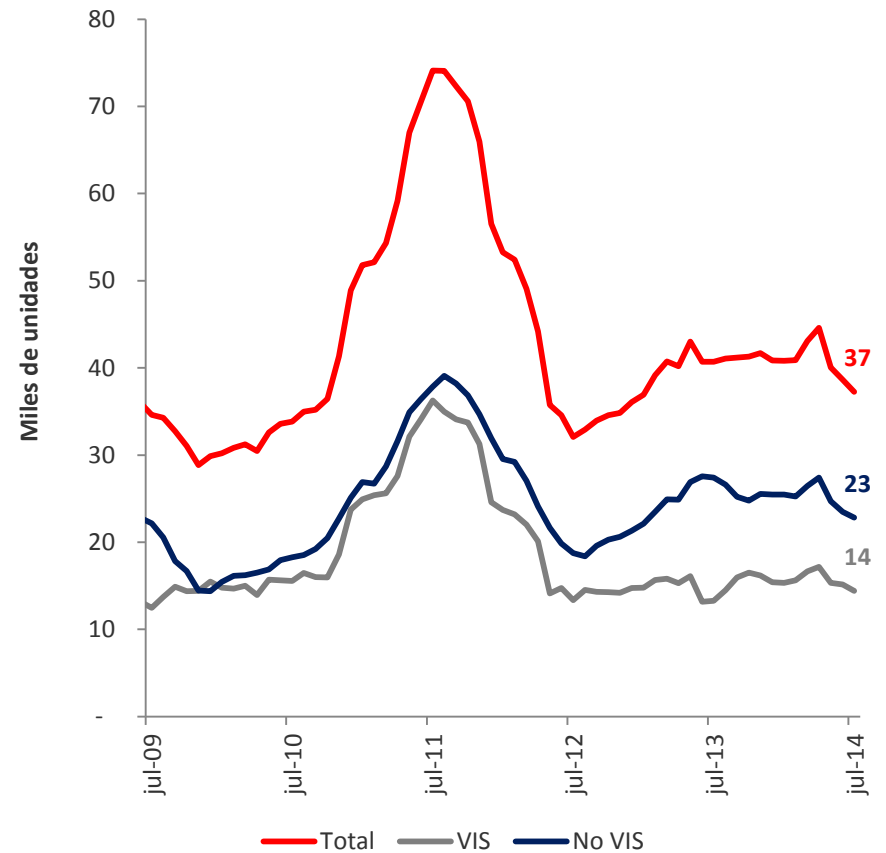
Componentes Valor Agregado Edificaciones	2014-II VS 2013-II	2014-II VS 2014-I
Producción No residencial	7,1%	0,4%
Producción Residencial	-4,8%	-8,3%
Mantenimiento Edificaciones	1,6%	0%



Unidades licenciadas - Nacional
(Acumulado 12 meses)

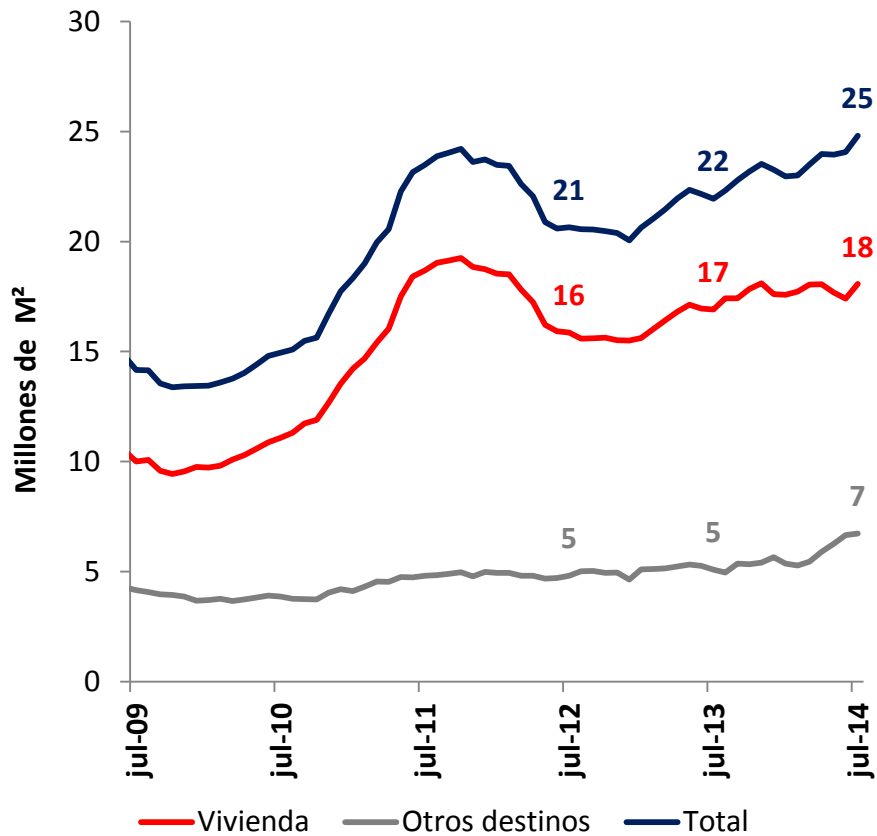


Unidades licenciadas - Bogotá
(Acumulado 12 meses)

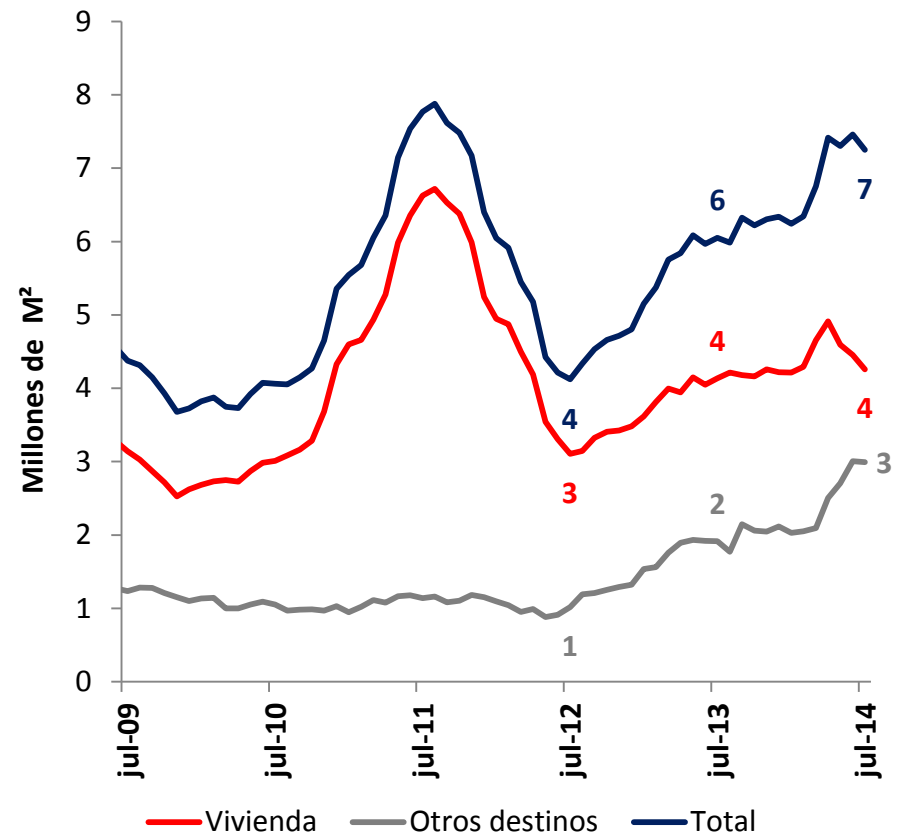




Área licenciadas - Nacional
(Acumulado 12 meses)

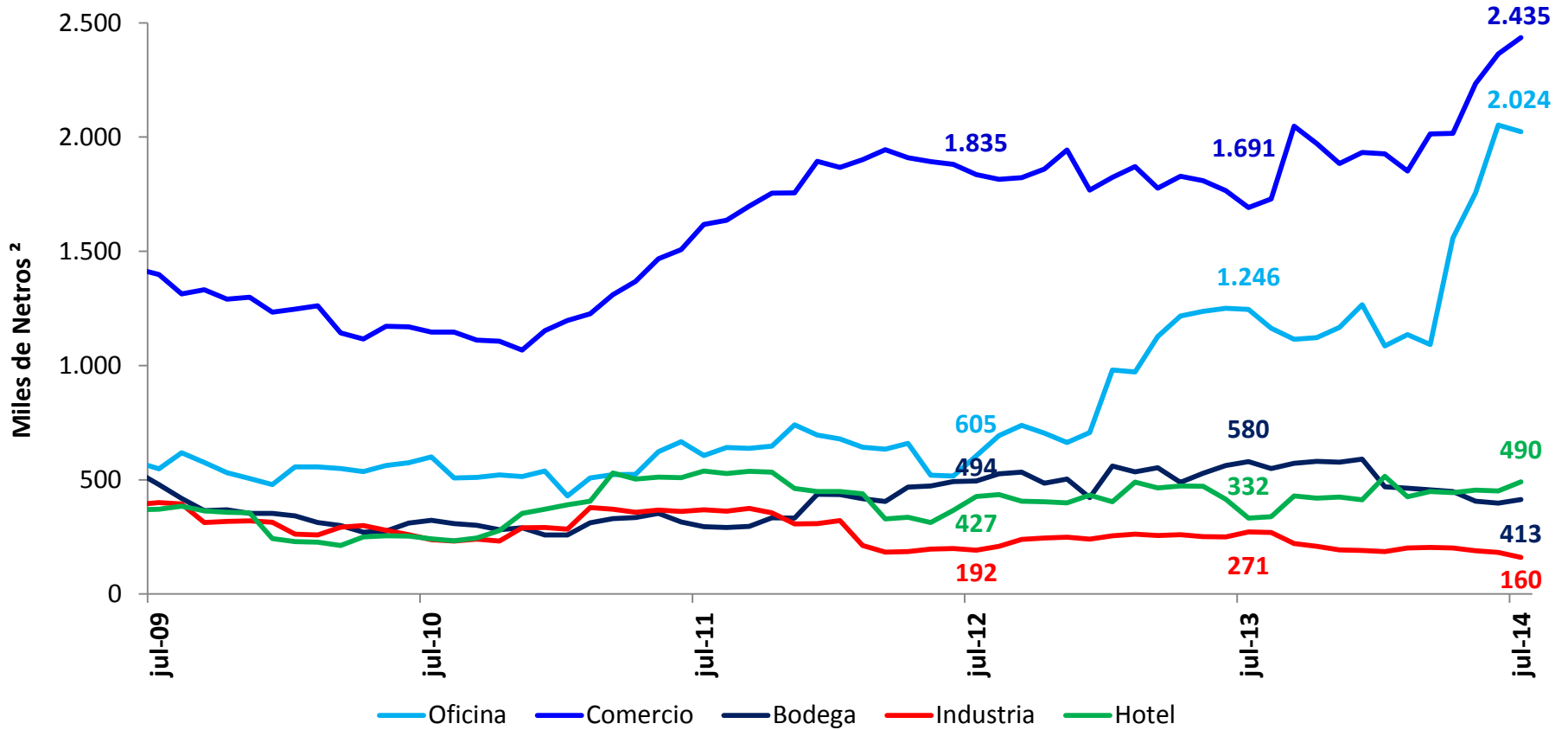


Área licenciadas - Bogotá
(Acumulado 12 meses)



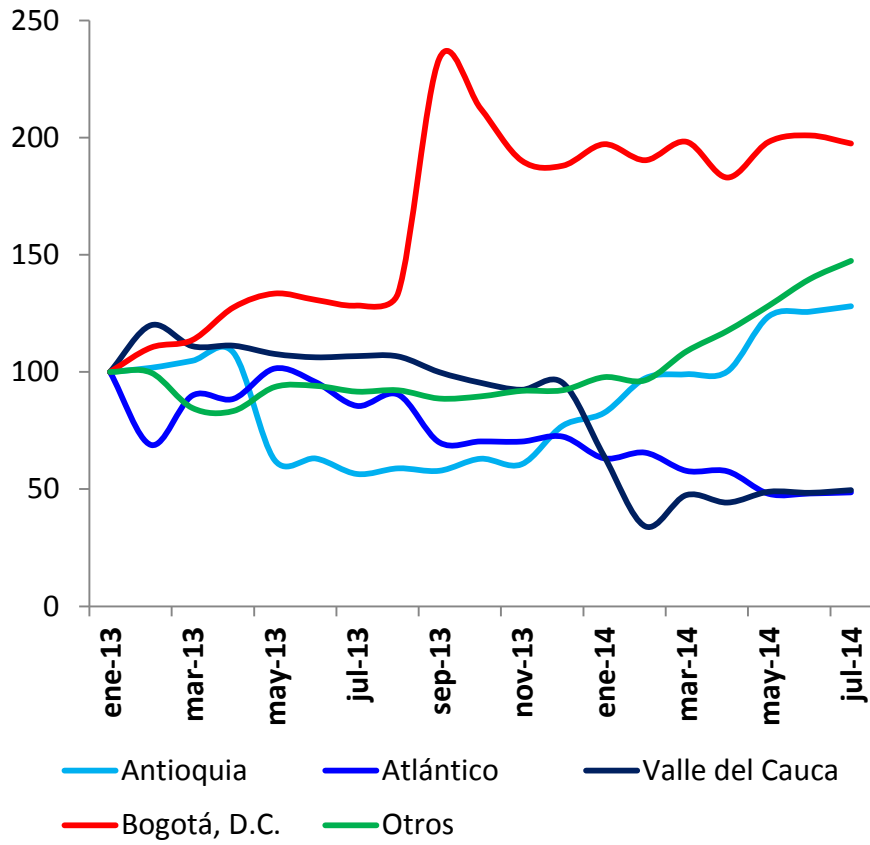


Área licenciadas Otros Destinos - Nacional (Acumulado 12 meses)

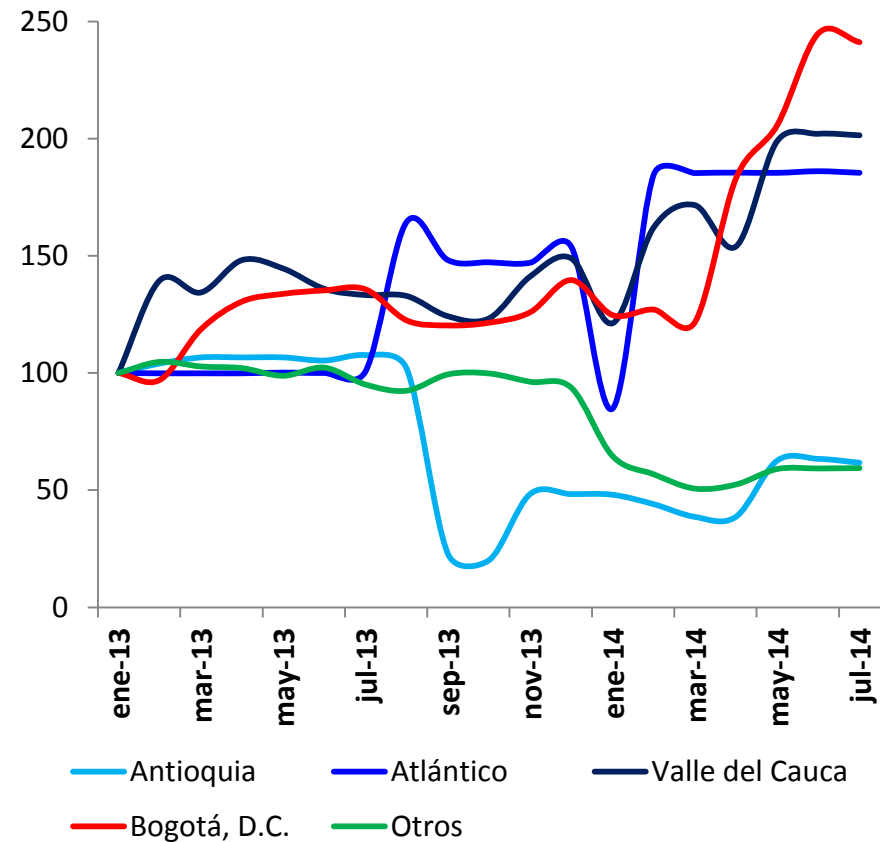




Área licenciadas Otros Destinos - Comercio
(Acumulado 12 meses; Enero 2013= 100)

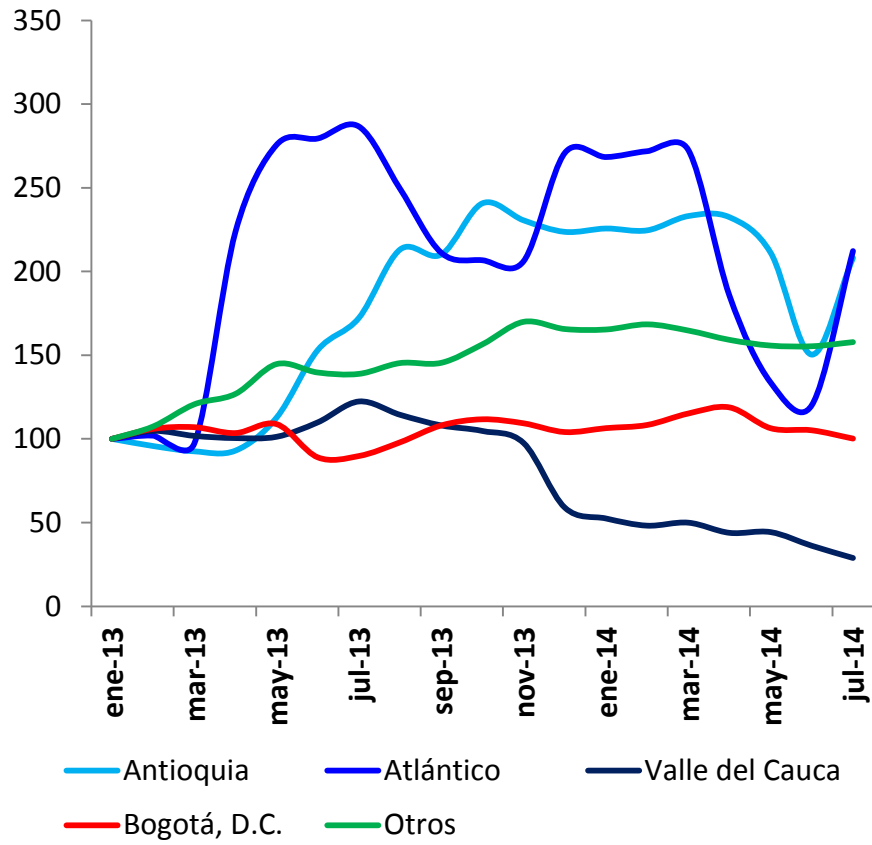


Área licenciadas Otros Destinos - Oficina
(Acumulado 12 meses; Enero 2013= 100)

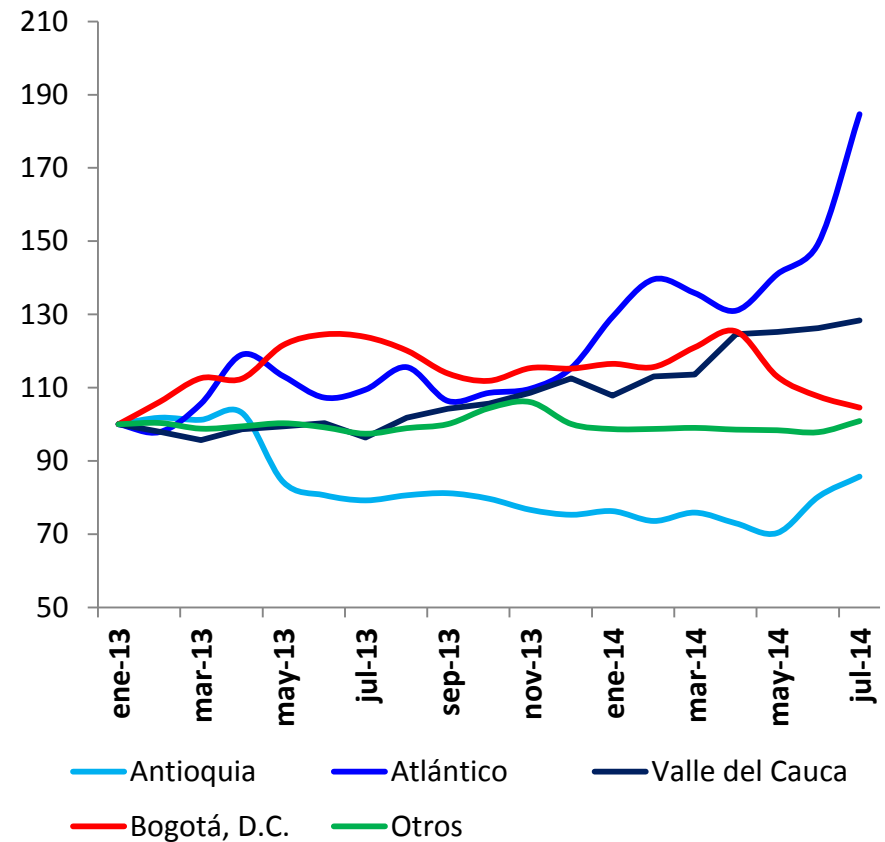




Unidades licenciadas Residencial- VIS
(Acumulado 12 meses; Enero 2013= 100)



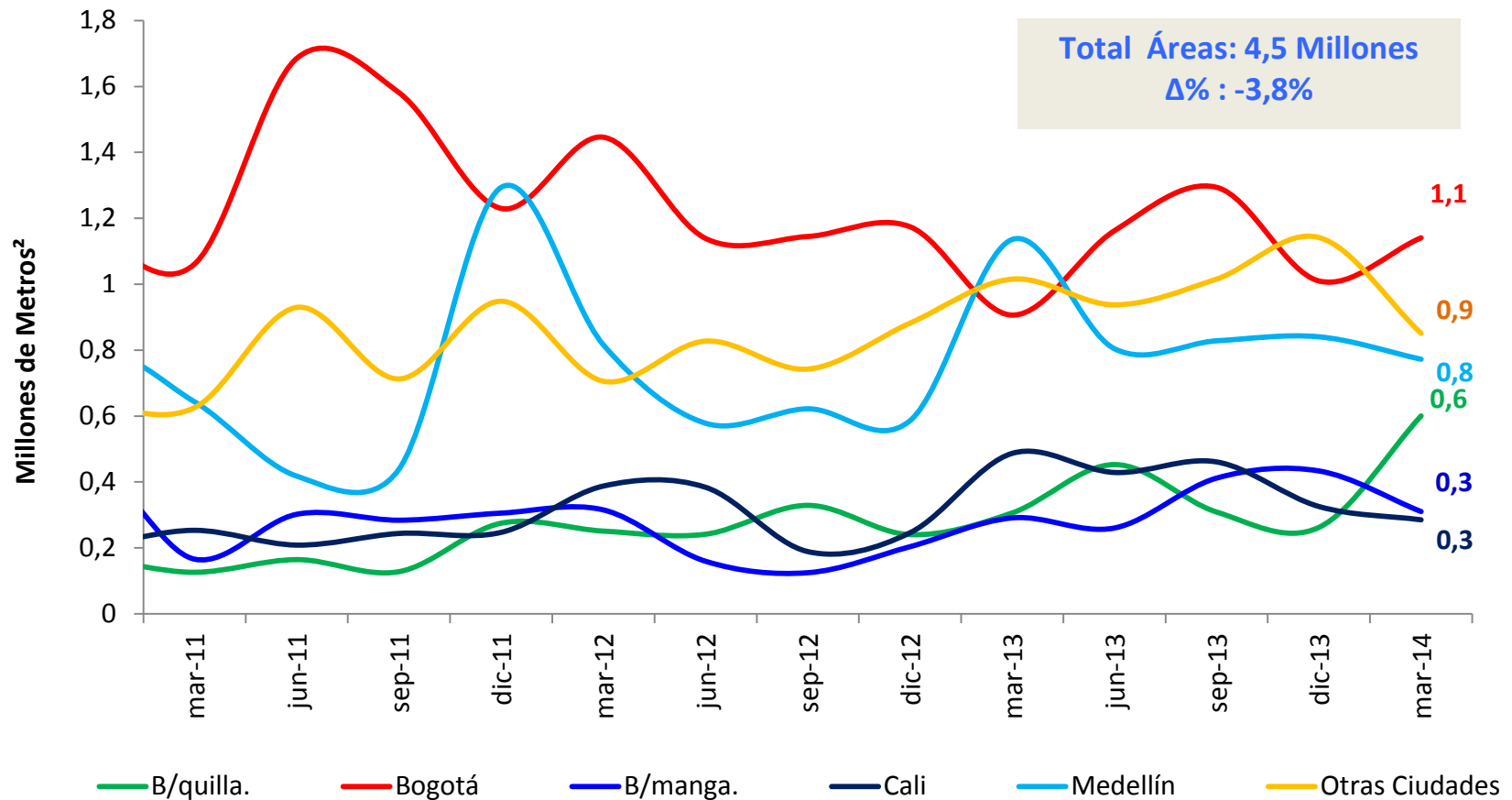
Unidades licenciadas Residencial- No VIS
(Acumulado 12 meses; Enero 2013= 100)





Área Iniciada Censo de Edificaciones

Área Iniciada Total por ciudades
(Acumulado Trimestral; Millones M²)



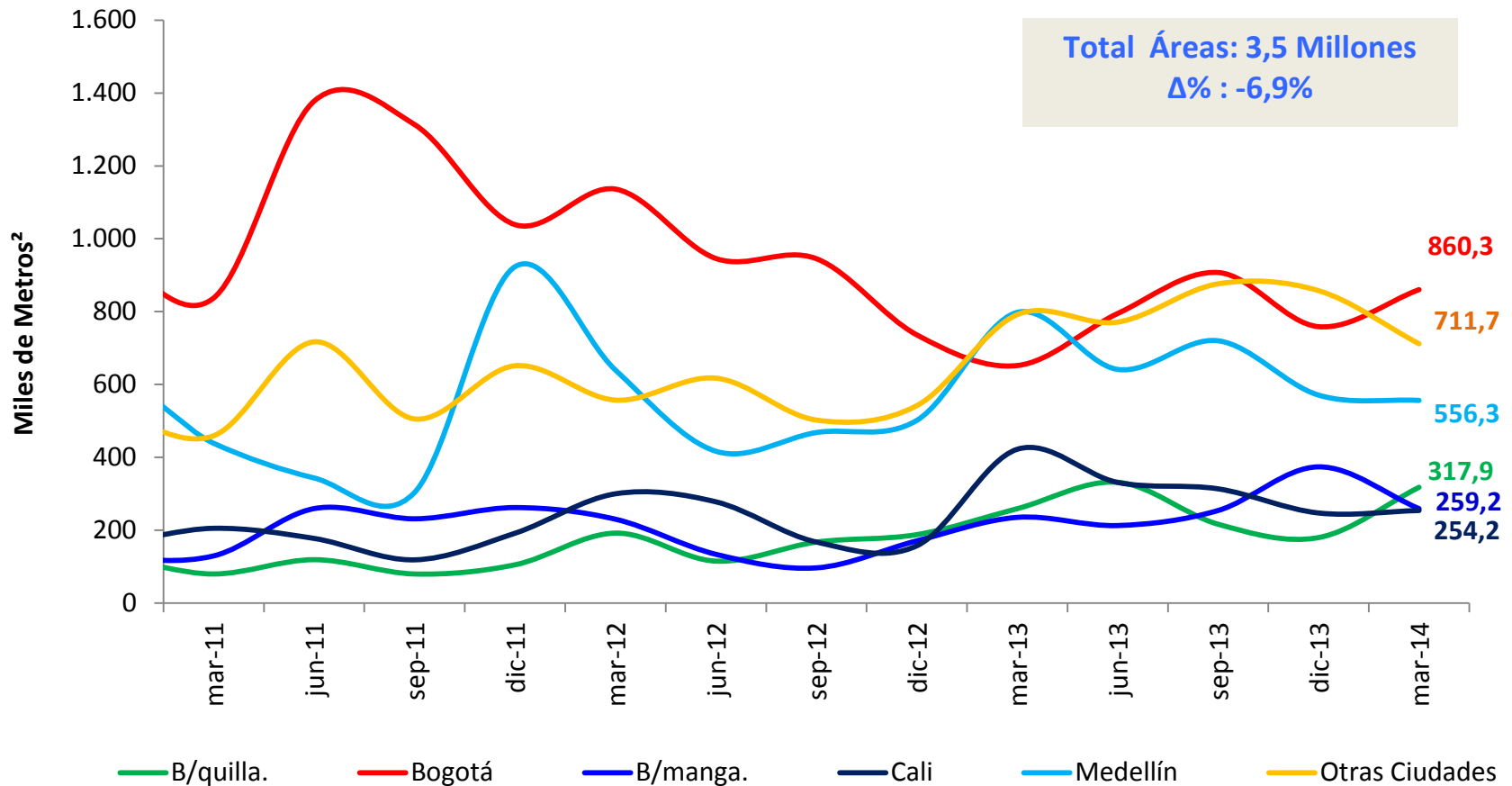
Fuente: DANE.

Otras Ciudades incluye Cúcuta, Villavicencio, Pereira, Cartagena, Neiva, Ibagué, Pasto, Manizales, Popayán y Armenia



Área Iniciada Censo de Edificaciones

Área Iniciada Vivienda por ciudades
(Acumulado Trimestral; Miles M²)

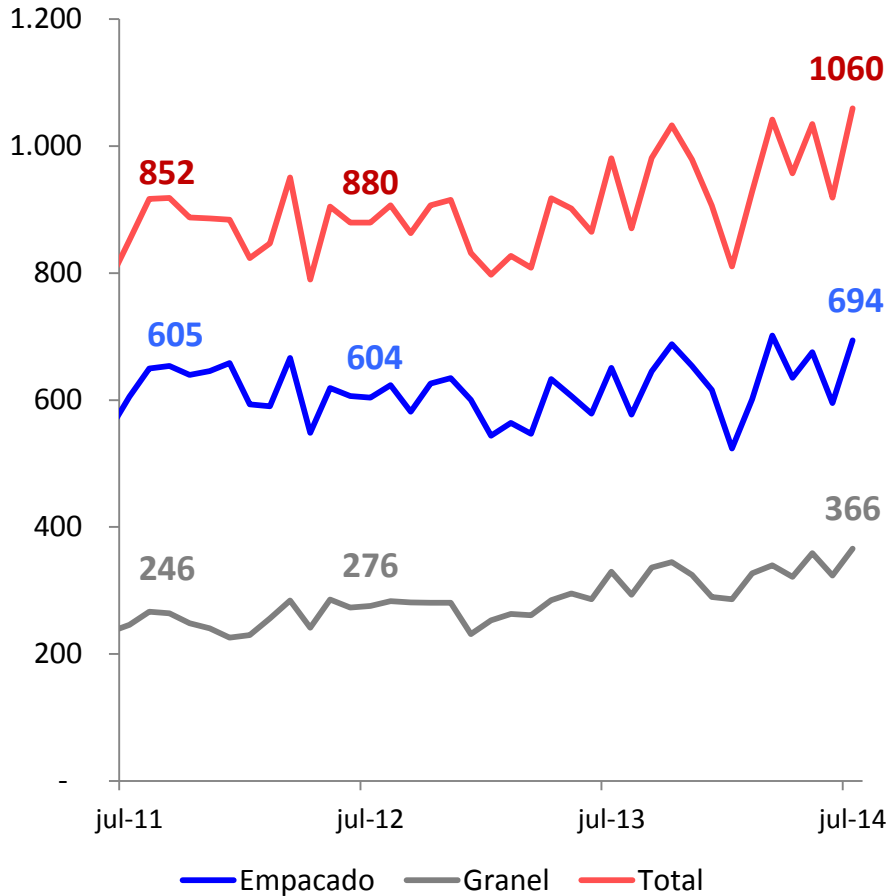


Fuente: DANE.

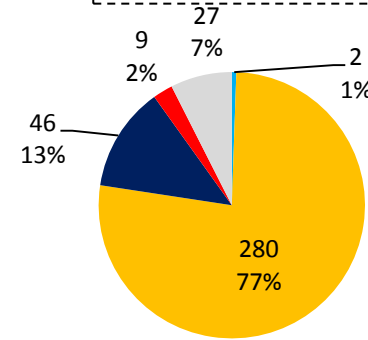
Otras Ciudades incluye Cúcuta, Villavicencio, Pereira, Cartagena, Neiva, Ibagué, Pasto, Manizales, Popayán y Armenia



**Despachos de cemento Nacionales
(Mensual; Miles de M²)**

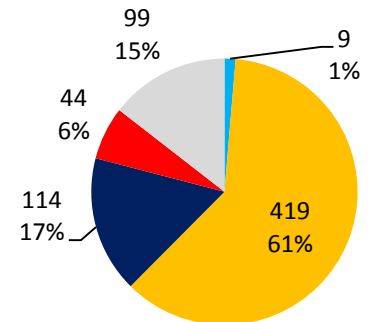


**Granel Julio 2014
(Miles de Toneladas)**



■ Amazonía
 ■ Andina
 ■ Caribe
 ■ Orinoquia
 ■ Pacifico

**Empacado Julio 2014
(Miles de Toneladas)**

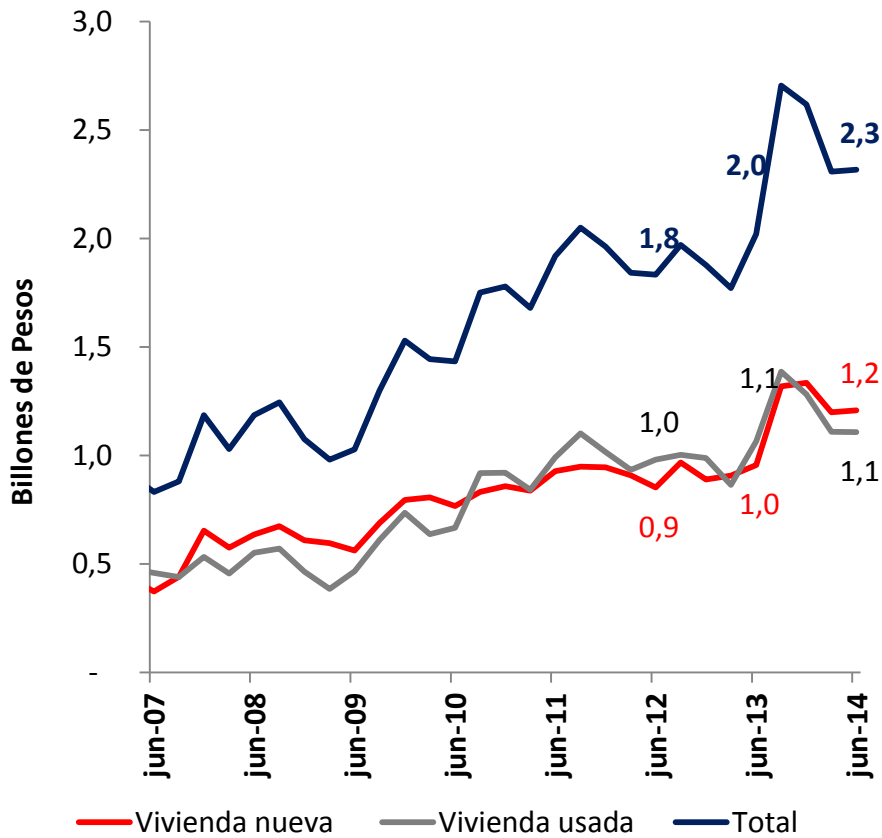


■ Amazonía
 ■ Andina
 ■ Caribe
 ■ Orinoquia
 ■ Pacifico

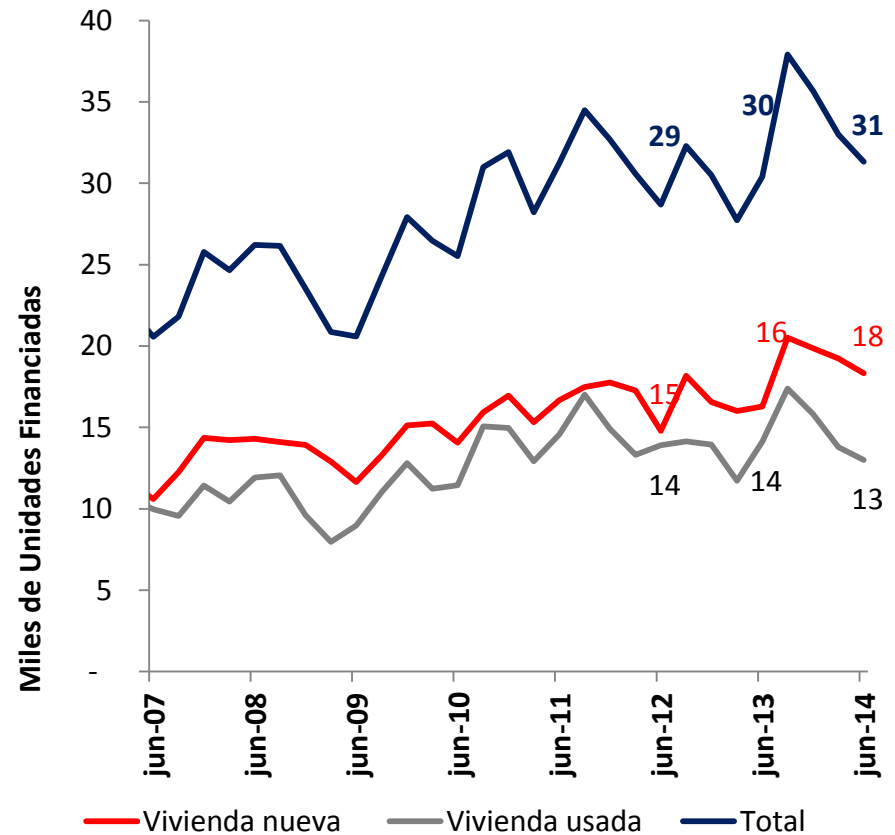


Financiación de vivienda

Valor de los créditos Hipotecarios -
(Acum. Trimestral; Billones \$)

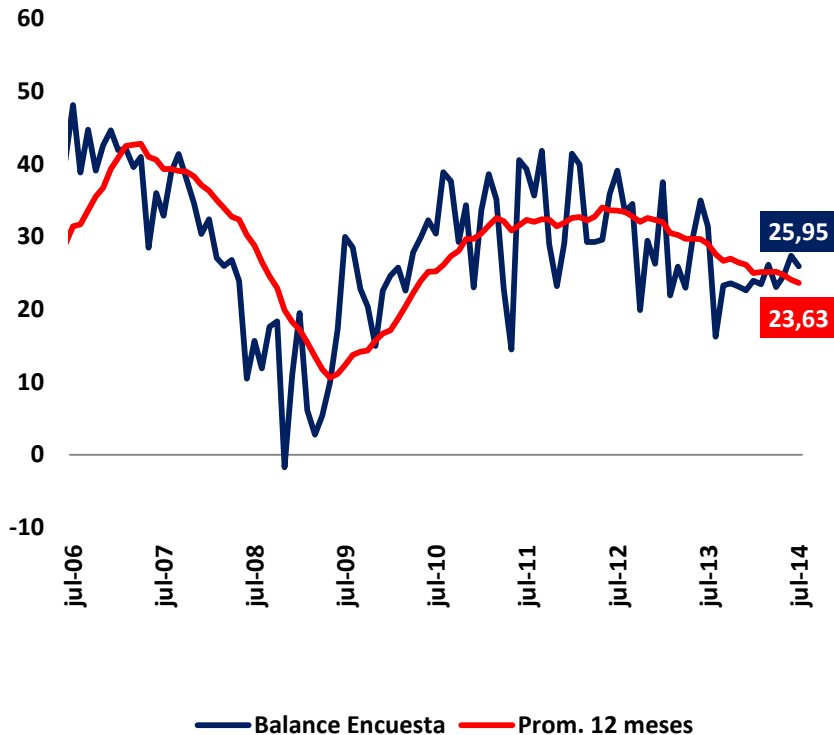


Número de viviendas financiadas-
(Acum. Trimestral; Miles de viviendas)

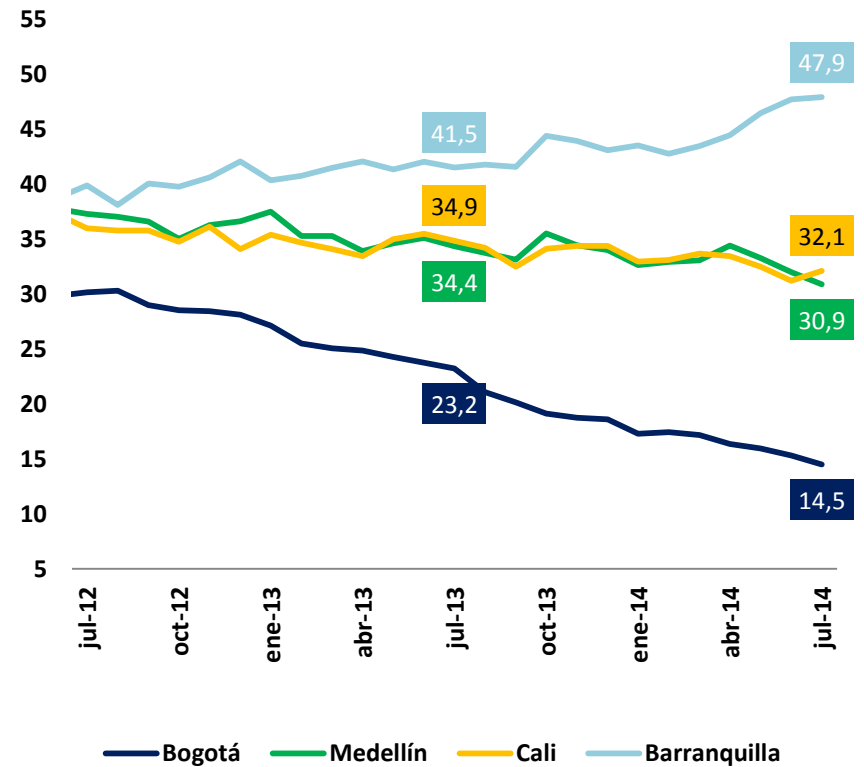




Confianza Compra Vivienda (Colombia)



Confianza Compra Vivienda (Ciudades)



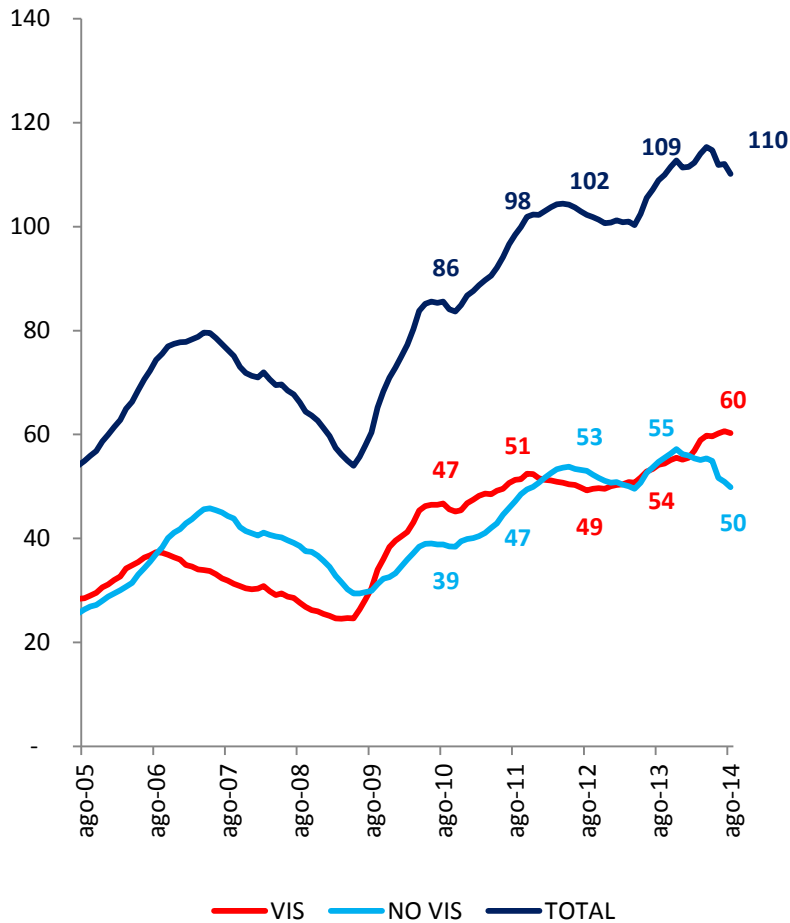


Confianza Compra Vivienda (% Respuestas Positivas - % Respuestas Negativas)

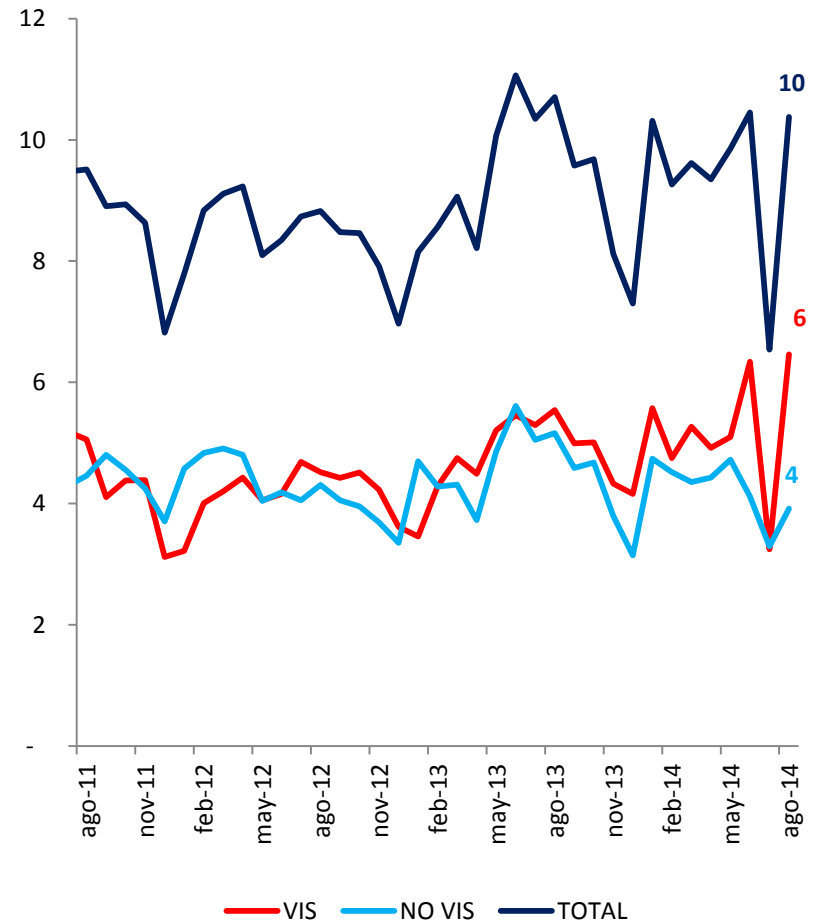
Ciudad, Balance %	2011	2012	2013	2014	
				Mayo	Junio
Bogotá	37,1	27,7	21,5	17,5	13,6
Medellín	40,9	49,5	55,6	28,6	40,3
Cali	44	39,9	45,8	30,2	30,5
Barranquilla	52,7	43,4	52,0	48,6	67,0
4 Ciudades	40,6	35,9	35,0	24,6	27,4



Unidades Vendidas
(Ac. Anual, Miles de Unidades)



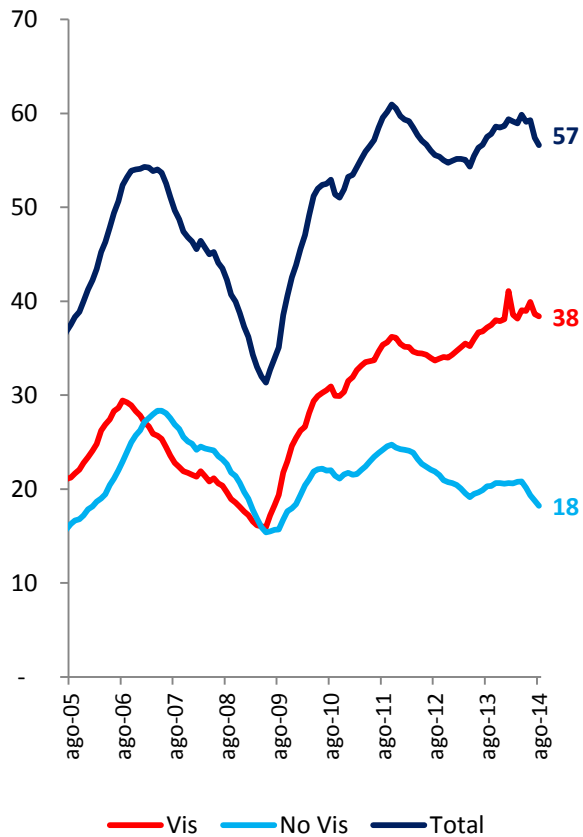
Unidades Vendidas
(Mensual)



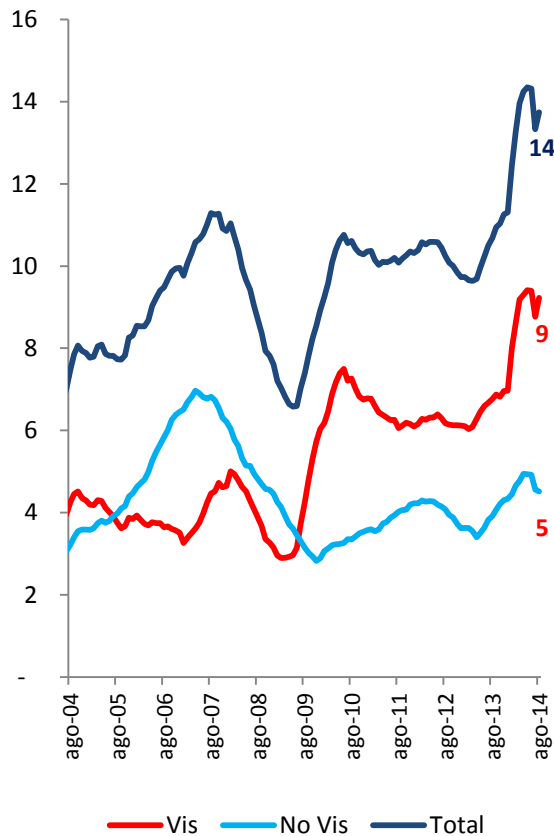


Unidades Vendidas (Ac. Anual; Miles)

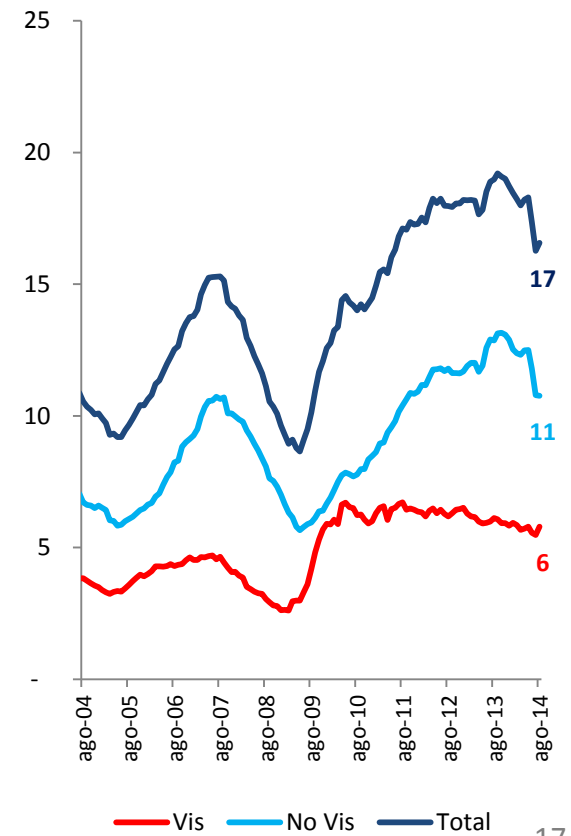
Bogotá



Cali



Medellín





Unidades Vendidas (Acumulado 12 meses)

Rango de Precios (Millones \$)	Bogotá D.C.		O. Municipios		Bogotá y O. Mun.		Medellín		Cali	
	Nº Viviendas	Var % Anual	Nº Viviendas	Var % Anual	Nº Viviendas	Var % Anual	Nº Viviendas	Var % Anual	Nº Viviendas	Var % Anual
0 - 47,5	4.213	711,8%	6.415	-4,0%	10.628	47,6%	1.446	0,3%	5.792	153,7%
47,5 - Tope Vis	11.363	9,2%	16.407	-15,5%	27.770	-6,9%	4.353	-15,1%	3.433	-21,3%
Interes Social	15.576	42,5%	22.822	-12,6%	38.398	3,7%	5.799	-11,7%	9.225	38,8%
Hasta 200	3.075	-20,2%	1.998	8,8%	5.073	-10,8%	5.827	-17,8%	2.626	-0,1%
200 - 300	5.202	-4,4%	962	-8,6%	6.164	-5,1%	2.865	-6,6%	1.135	22,4%
300 - 400	2.486	-18,1%	261	-22,6%	2.747	-18,5%	954	-12,9%	315	-6,8%
400 - 600	2.120	-18,1%	181	-33,2%	2.301	-19,6%	780	-2,0%	287	88,8%
600 - 800	708	5,8%	236	-14,8%	944	-0,2%	127	-46,9%	125	-10,7%
Mayor a 800	706	-24,2%	274	7,9%	980	-17,4%	211	-26,0%	28	40,0%
Diferente a Interés social	14.297	-13,5%	3.912	-2,9%	18.209	-11,4%	10.764	-14,4%	4.516	7,4%
Total Ciudad	29.873	8,8%	26.734	-11,3%	56.607	-1,7%	16.563	-13,5%	13.741	26,6%



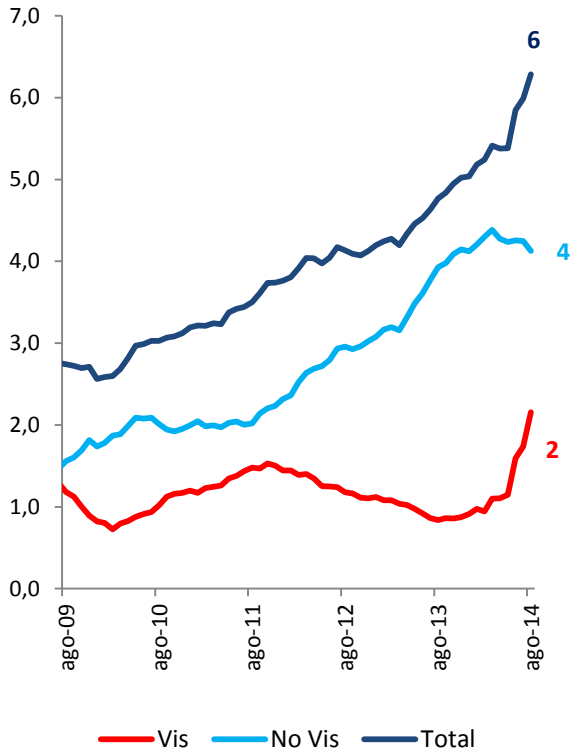
Unidades Vendidas
(año corrido)

Rango de Precios (Millones \$)	Bogotá D.C.		O. Municipios		Total Bogotá y O. Mun.		Medellín		Cali	
	Nº Viviendas Ene - Ago 2014	Var % Anual	Nº Viviendas Ene - Ago 2014	Var % Anual	Nº Viviendas Ene - Ago 2014	Var % Anual	Nº Viviendas Ene - Ago 2014	Var % Anual	Nº Viviendas Ene - Ago 2014	Var % Anual
0 - 47,5	4.131	1657,9%	4.824	5,6%	8.955	86,5%	1.094	27,1%	4.851	189,1%
47,5 - Tope Vis	6.634	-7,6%	10.349	-22,1%	16.983	-17,0%	2.895	-12,5%	2.304	-25,4%
Interes Social	10.765	45,2%	15.173	-15,0%	25.938	2,6%	3.989	-4,4%	7.155	50,1%
Hasta 200	1.919	-26,8%	1.520	14,5%	3.439	-12,9%	4.036	-20,2%	1.730	-10,6%
200 - 300	3.188	-17,4%	672	-16,5%	3.860	-17,3%	1.975	-10,9%	818	20,3%
300 - 400	1.553	-22,5%	211	-22,7%	1.764	-22,5%	666	-19,4%	164	-41,6%
400 - 600	1.380	-27,0%	99	-43,8%	1.479	-28,4%	575	3,0%	228	185,0%
600 - 800	451	-9,1%	185	5,1%	636	-5,4%	107	-39,5%	74	-11,9%
Mayor a 800	483	-32,8%	209	8,3%	692	-24,1%	106	-51,6%	21	31,3%
Diferente a Interés social	8.974	-22,6%	2.896	-1,8%	11.870	-18,4%	7.465	-17,5%	3.035	-1,4%
Total Ciudad	19.739	3,9%	18.069	-13,2%	37.808	-5,0%	11.454	-13,4%	10.190	29,9%

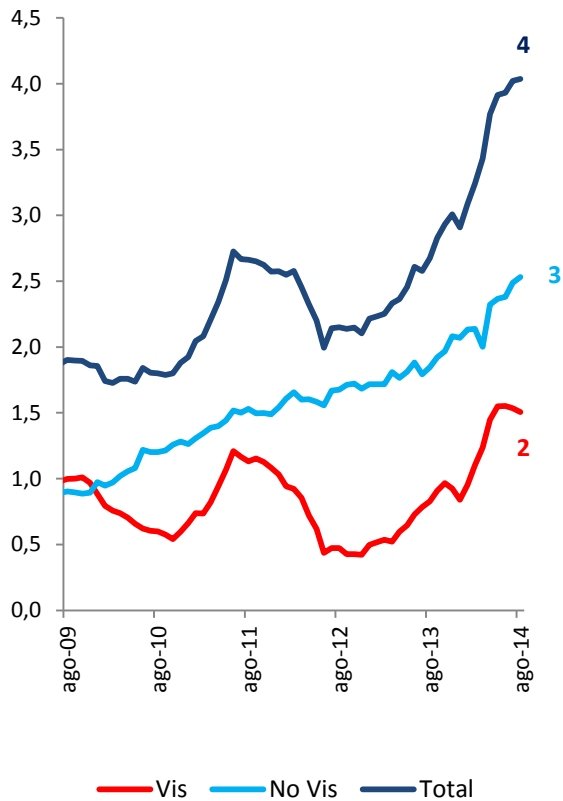


Unidades Vendidas (Ac. Anual; Miles)

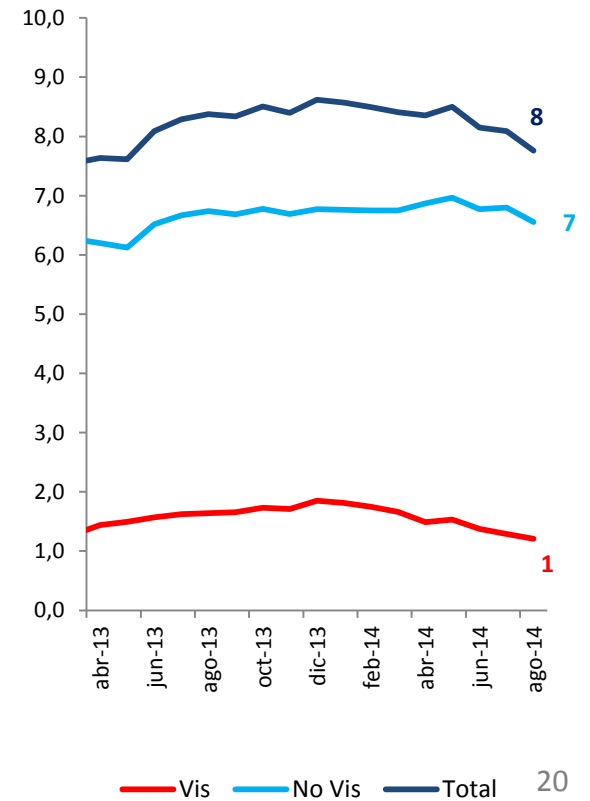
Barranquilla



Cartagena



Bucaramanga





Unidades Vendidas (Acumulado 12 meses)

Rango de Precios (Millones \$)	Bucaramanga		Barranquilla		Cartagena		Santa Marta		Villavicencio	
	Nº Viviendas	Var % Anual	Nº Viviendas	Var % Anual	Nº Viviendas	Var % Anual	Nº Viviendas	Var % Anual	Nº Viviendas	Var % Anual
0 - 47,5	92	17,9%	908	1388,5%	314	4385,7%	461	-	347	73,5%
47,5 - Tope Vis	1.113	-29,2%	1.248	75,0%	1.192	46,6%	225	-61,5%	936	-28,4%
Interes Social	1.205	-26,9%	2.156	178,6%	1.506	83,7%	686	17,5%	1.283	-14,9%
Hasta 200	3.788	-13,1%	1.396	-7,1%	1.078	63,3%	532	25,8%	757	-13,0%
200 - 300	1.796	4,6%	1.463	13,3%	344	20,3%	334	27,0%	590	7,9%
300 - 400	475	8,7%	474	5,3%	365	35,2%	162	2,5%	59	-24,4%
400 - 600	281	54,4%	451	5,1%	354	8,6%	191	-14,7%	119	2,6%
600 - 800	121	24,7%	195	25,8%	177	-14,1%	155	70,3%	133	44,6%
Mayor a 800	95	63,8%	149	-27,3%	213	79,0%	136	5,4%	-1	-
Diferente a Interés social	6.556	-4,3%	4.128	2,4%	2.531	35,6%	1.510	17,2%	1.657	-3,0%
Total Ciudad	7.761	-8,7%	6.284	30,7%	4.037	50,2%	2.196	17,3%	2.940	-8,6%

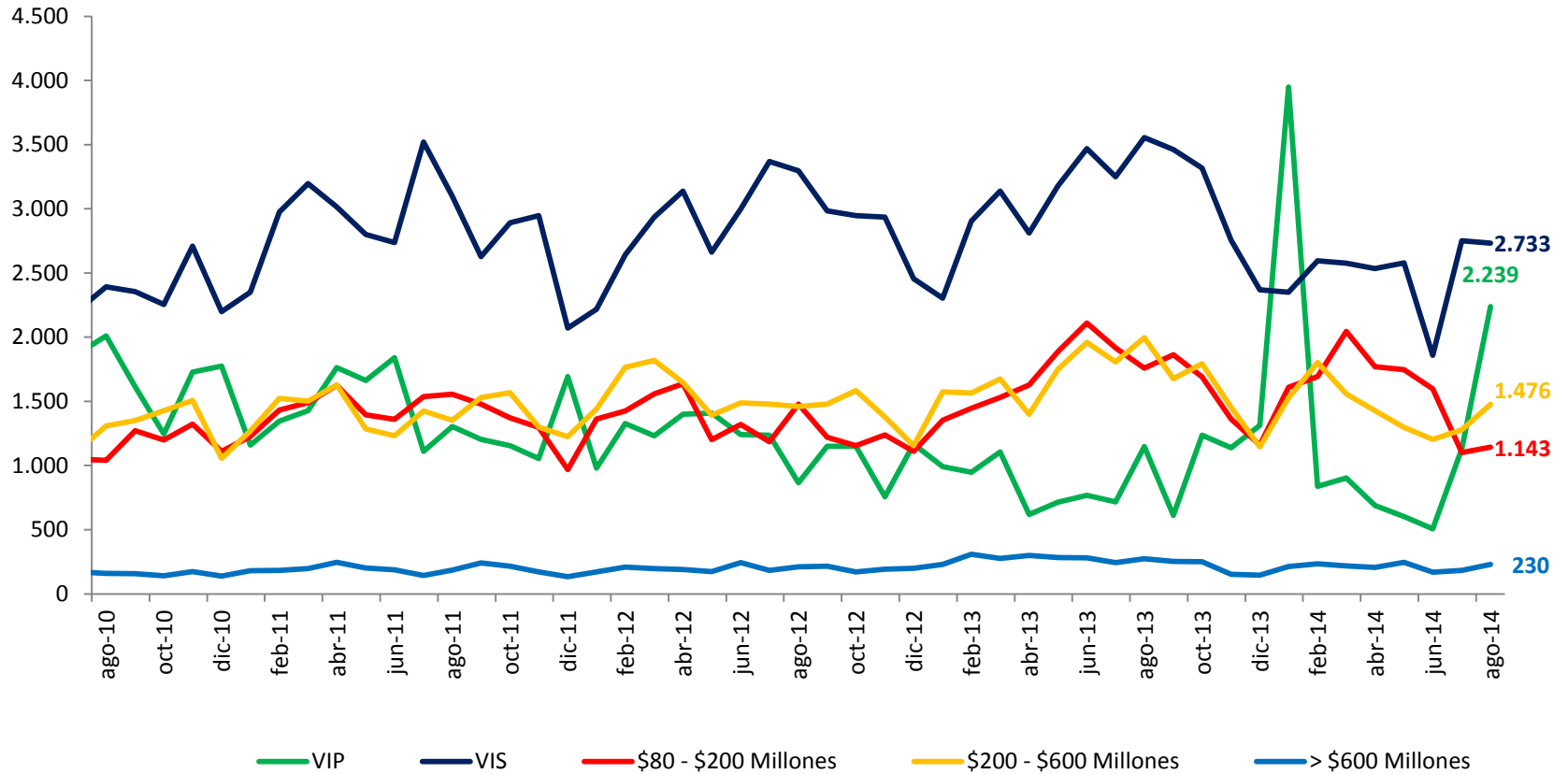


Unidades Vendidas (Año corrido)

Rango de Precios (Millones \$)	Bucaramanga		Barranquilla		Cartagena		Santa Marta		Villavicencio	
	Nº Viviendas Ene - Ago 2014	Var % Anual	Nº Viviendas Ene - Ago 2014	Var % Anual	Nº Viviendas Ene - Ago 2014	Var % Anual	Nº Viviendas Ene - Ago 2014	Var % Anual	Nº Viviendas Ene - Ago 2014	Var % Anual
0 - 47,5	50	-35,9%	878	2643,8%	311	-	461	-	147	-26,5%
47,5 - Tope Vis	594	-42,8%	914	99,6%	830	27,1%	146	-56,8%	516	-58,6%
Interes Social	644	-42,3%	1.792	265,7%	1.141	74,2%	607	79,6%	663	-54,2%
Hasta 200	2.547	-20,6%	964	-14,4%	915	94,7%	439	31,8%	528	7,3%
200 - 300	1.261	-1,5%	1.055	6,2%	252	24,1%	221	26,3%	416	20,2%
300 - 400	320	7,7%	308	-5,2%	258	19,4%	123	7,9%	39	-18,8%
400 - 600	207	47,9%	331	7,5%	249	-4,2%	125	-16,1%	89	23,6%
600 - 800	66	-9,6%	120	-9,1%	121	-6,2%	124	85,1%	89	25,4%
Mayor a 800	51	82,1%	122	-10,3%	151	73,6%	90	-11,8%	2	-
Diferente a Interés social	4.452	-11,4%	2.900	-4,0%	1.946	42,6%	1.122	19,4%	1.163	13,1%
Total Ciudad	5.096	-17,0%	4.692	33,7%	3.087	52,8%	1.729	35,3%	1.826	-26,2%



Unidades Vendidas (Mensual; BTA, MDE, CLO)



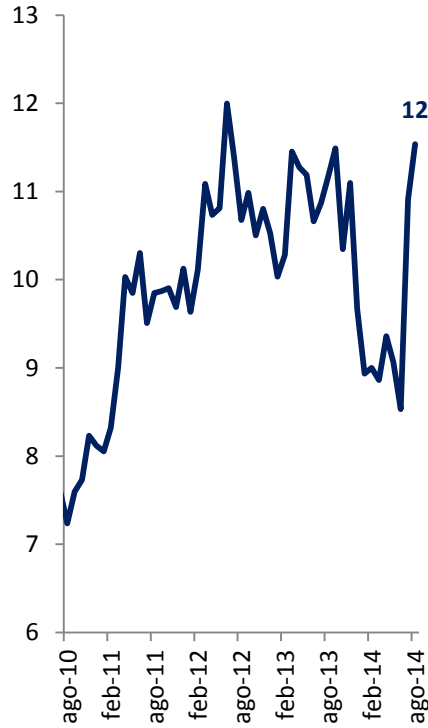


Oferta (Miles; BTA, MDE, CLO)

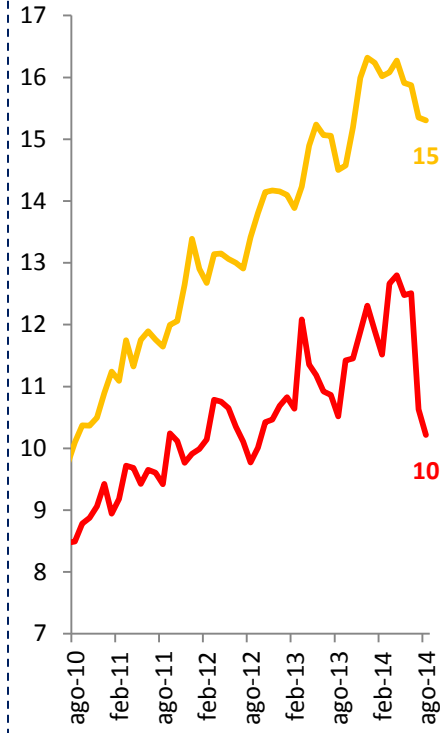
VIP



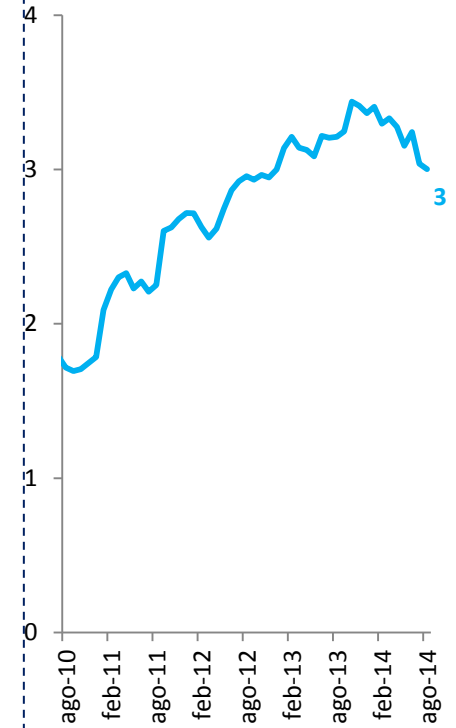
VIS



No VIS



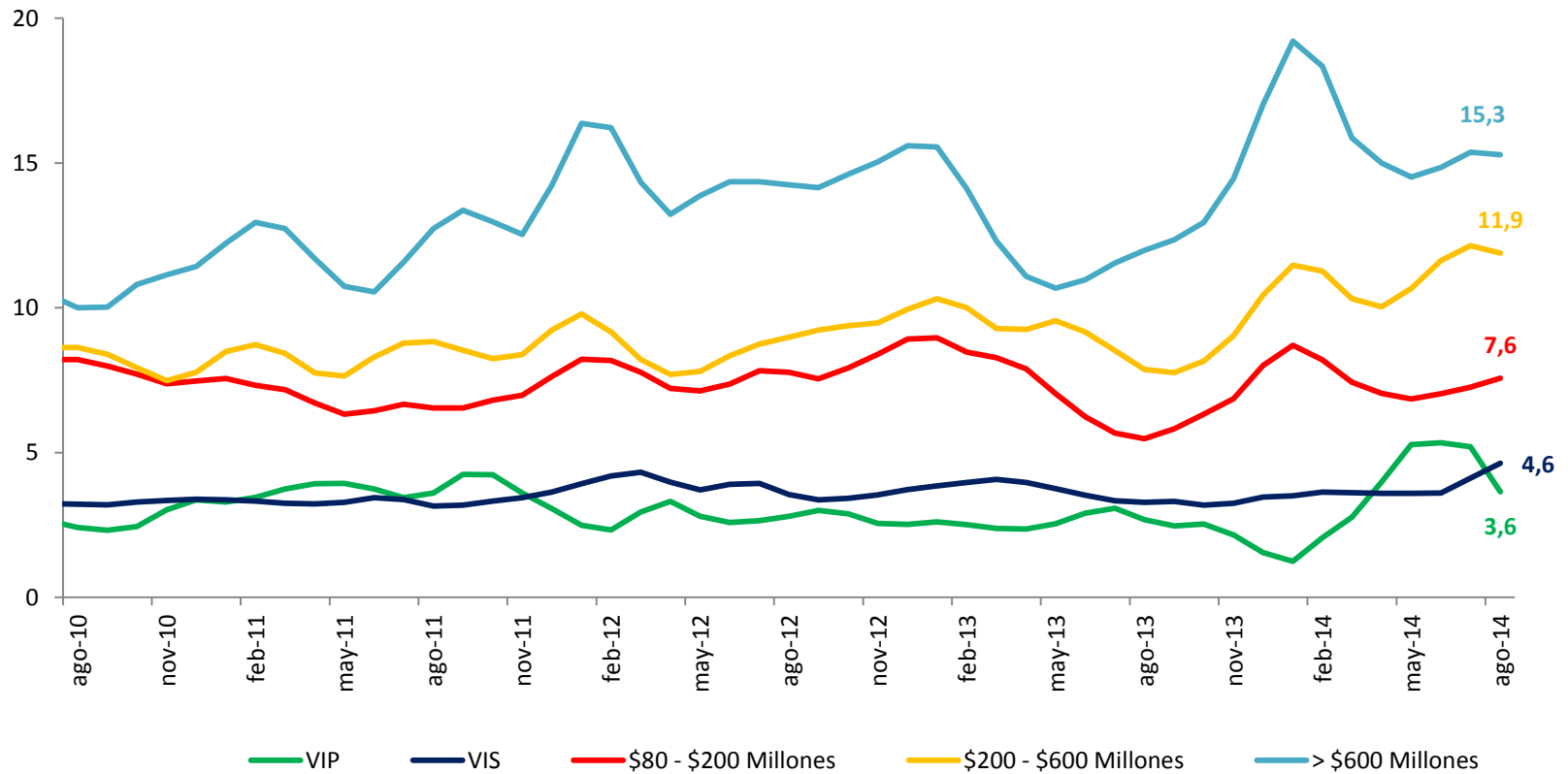
No VIS Alto



— \$80 - \$200 Millones
— \$200 - \$600 Millones

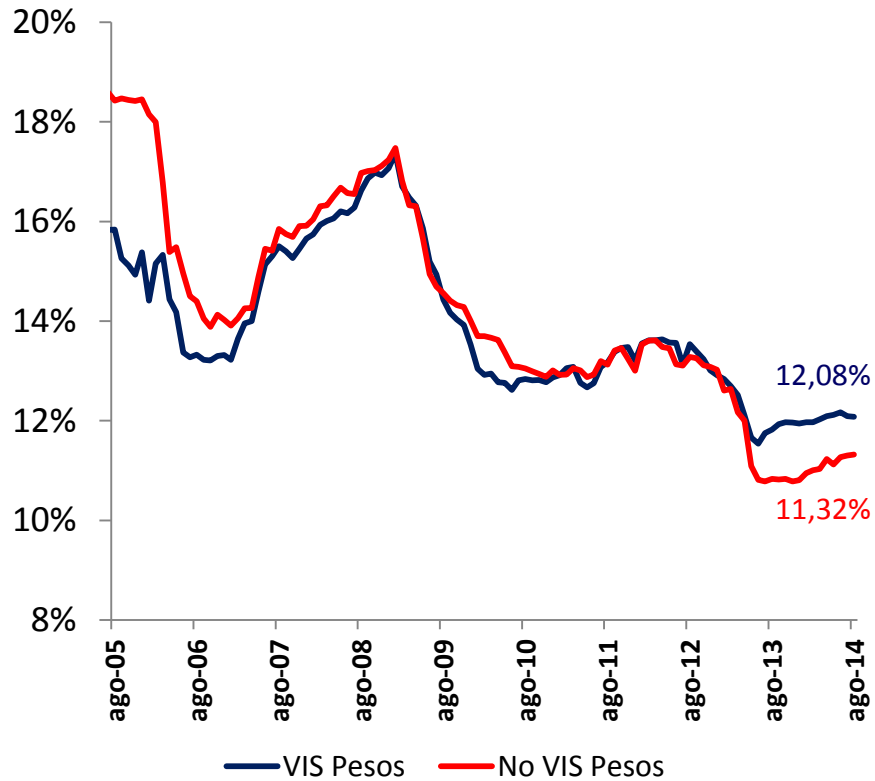


Rotación Inventario (Mensual; BTA, MDE, CLO)

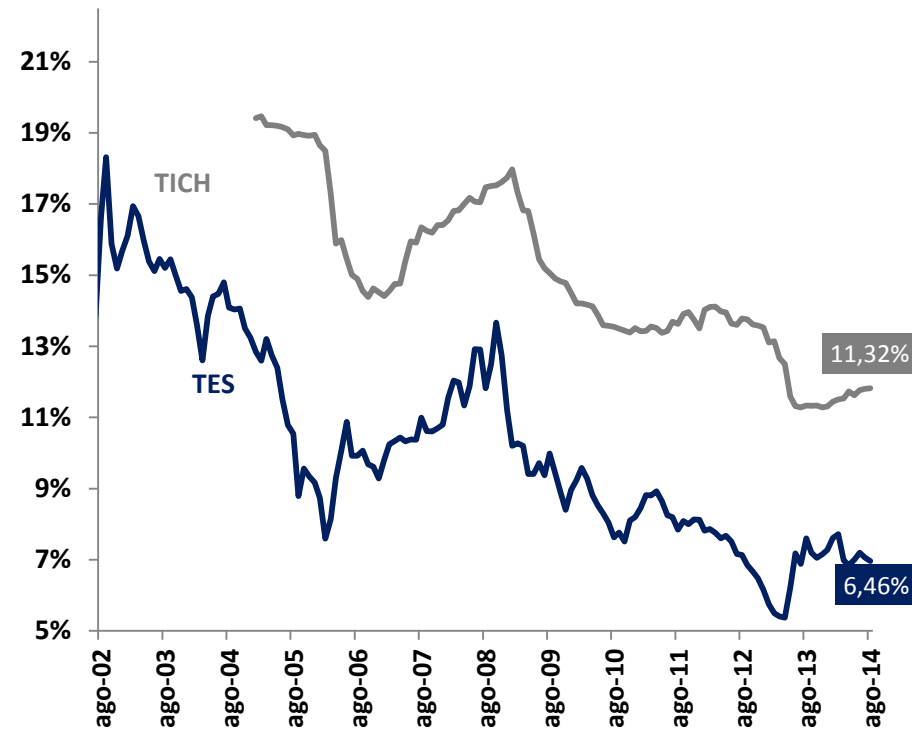




Tasa de Interés Hipotecaria
Pesos (%)

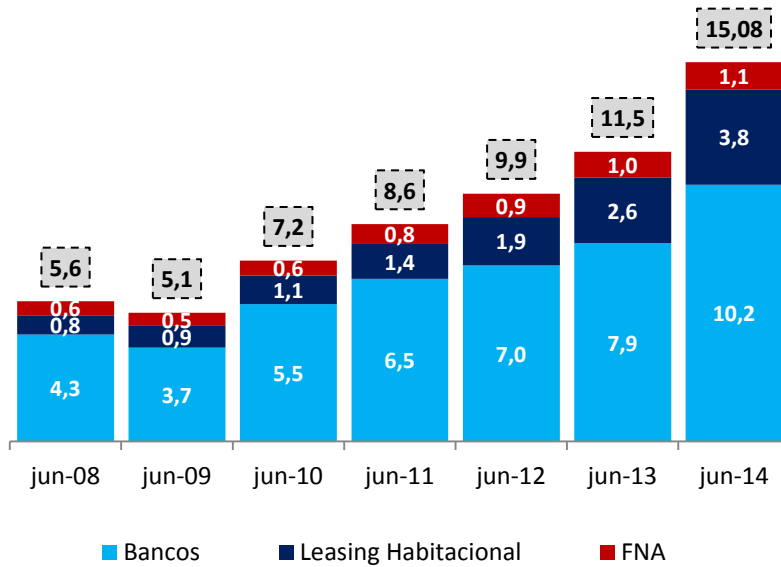


Bonos Gobierno 10 años
vs Tasa de Interés Hipotecaria

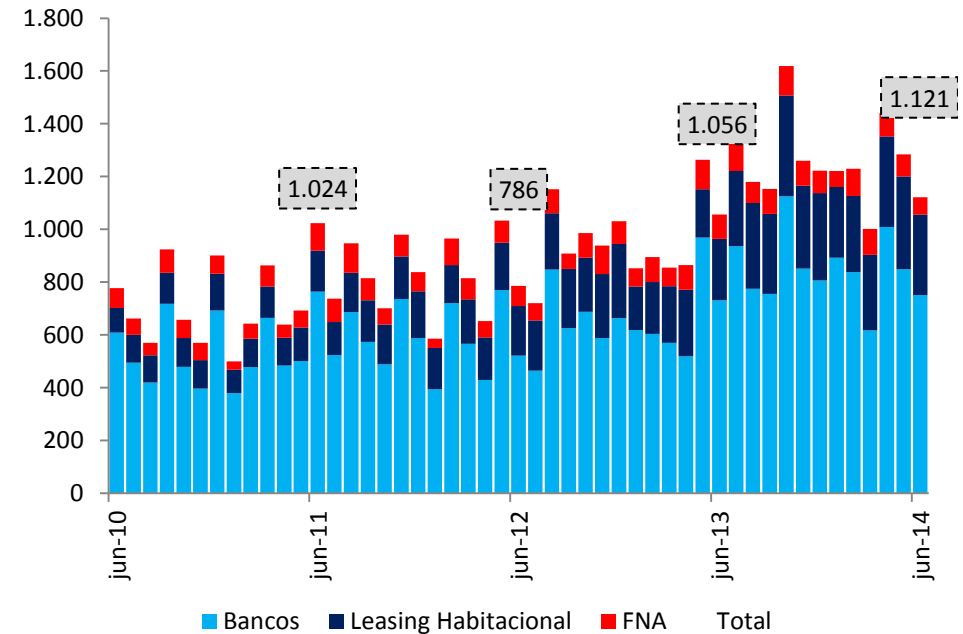




Desembolsos Crédito Hipotecario (Billones de Pesos, Ac. Anual)

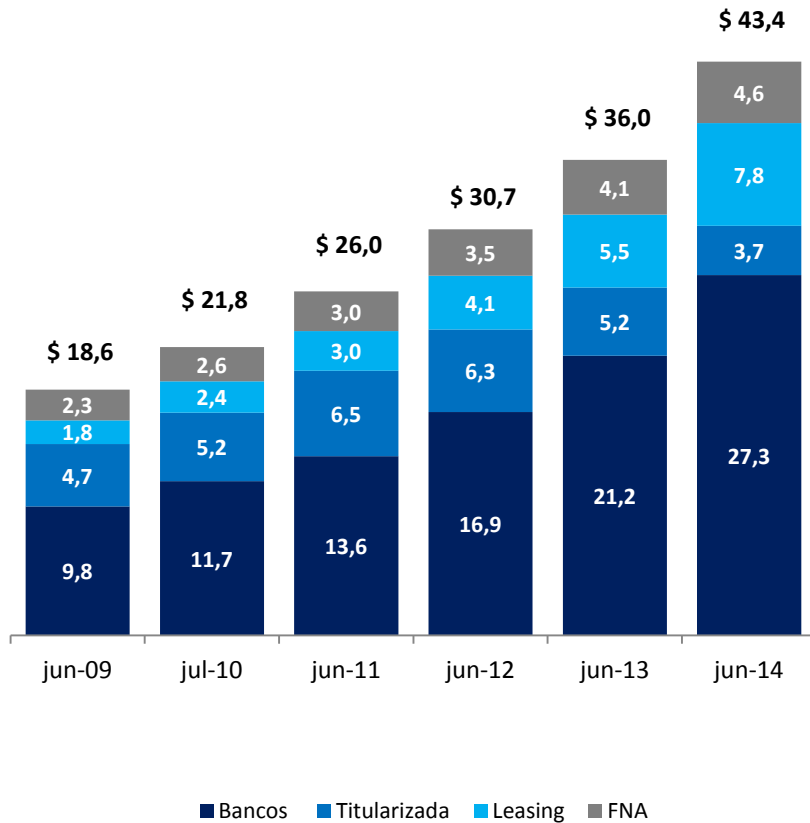


Desembolsos Crédito Hipotecario (Miles de millones de Pesos, Mensuales)





Saldo Cartera Hipotecaria
(Ac. Anual. Billones de pesos)



Indicador de Calidad Cartera
(%)

