



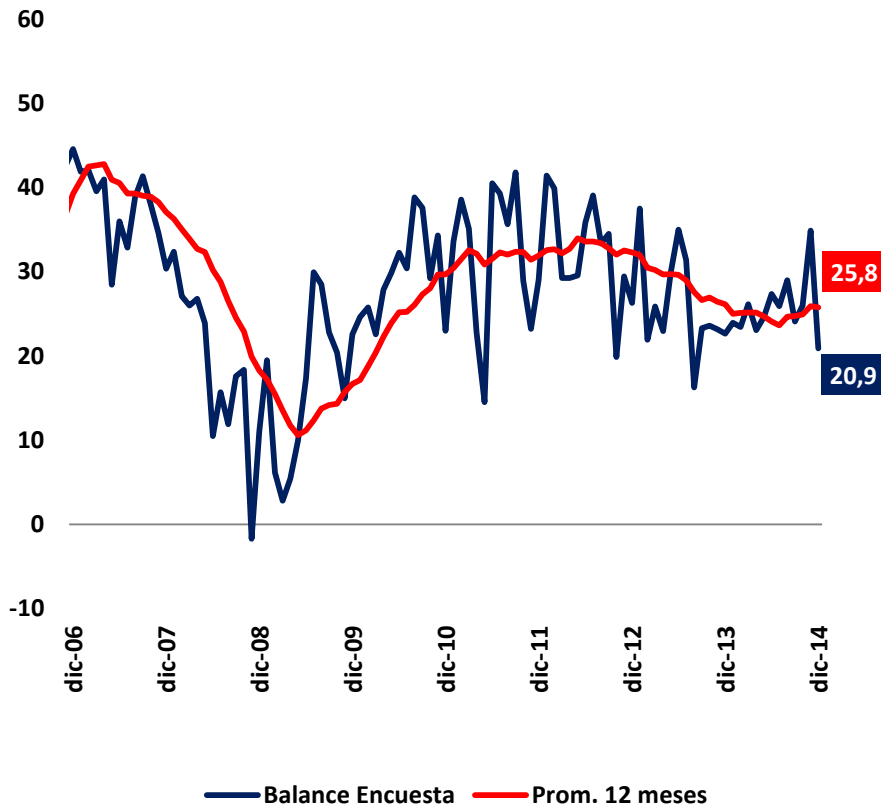
**Titularizadora
Colombiana**
UNA CASA PARA TODOS

Sector Hipotecario

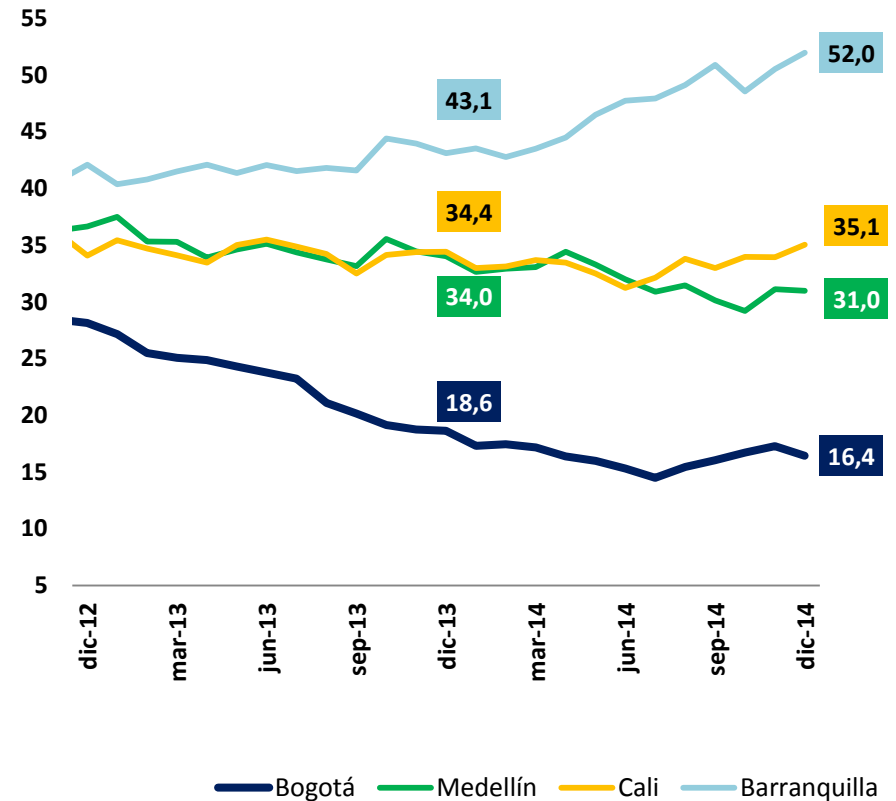
Enero de 2015



Confianza Compra Vivienda
(Colombia)

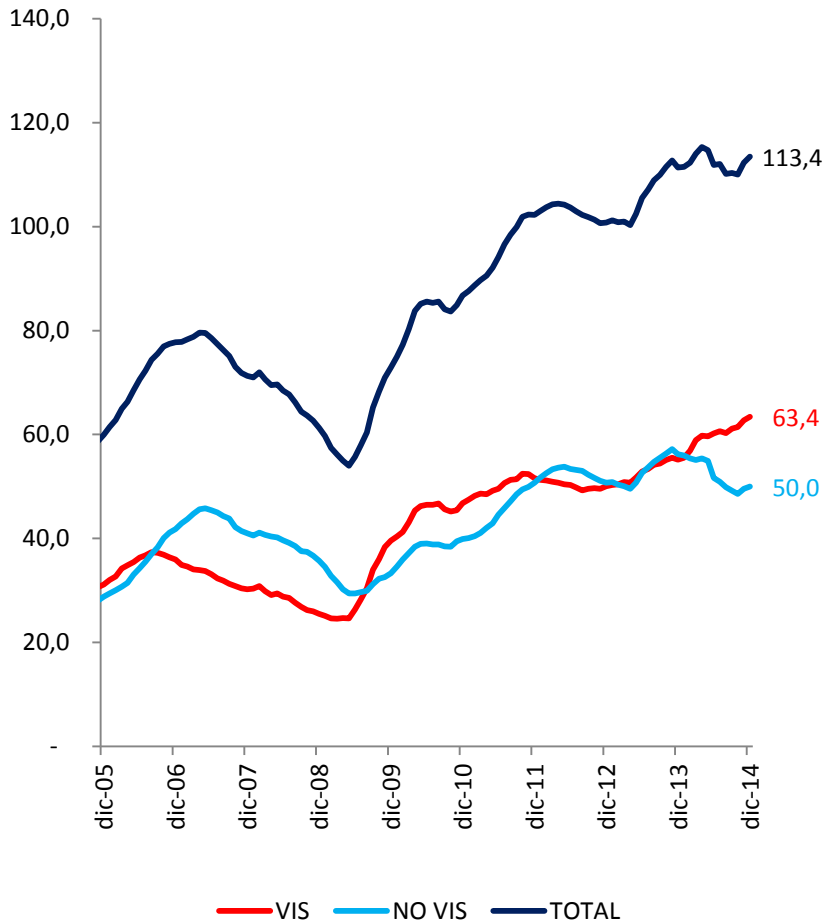


Confianza Compra Vivienda
(Ciudades)

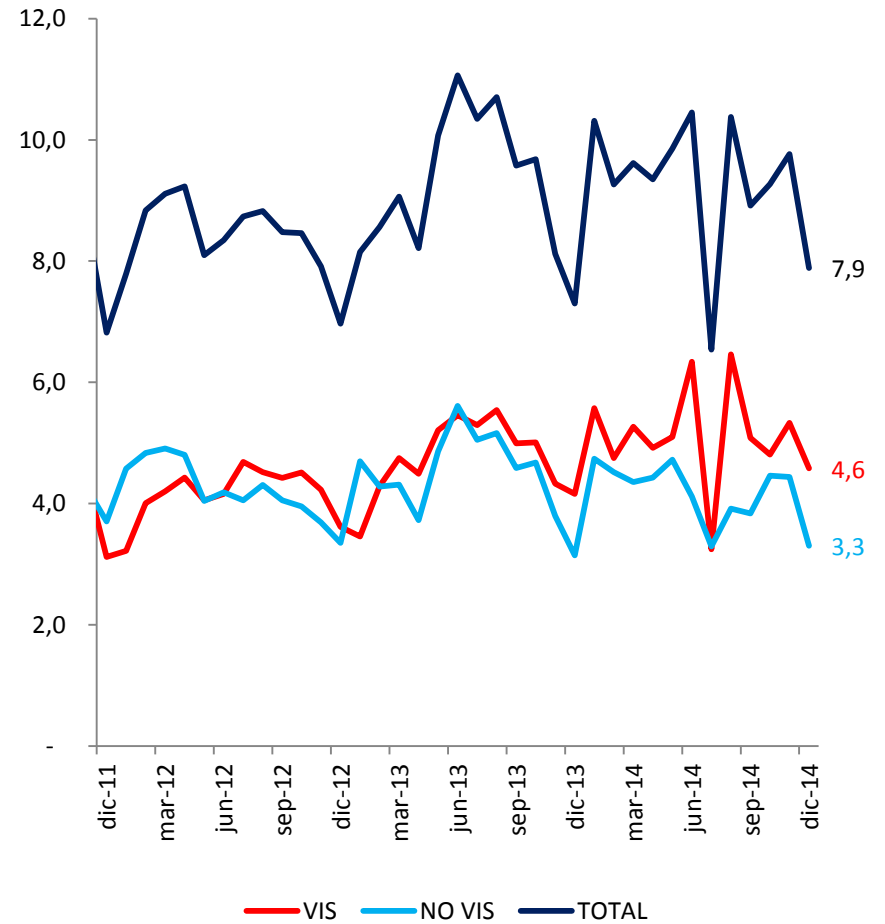




Unidades Vendidas
(Ac. Anual, Miles de Unidades)



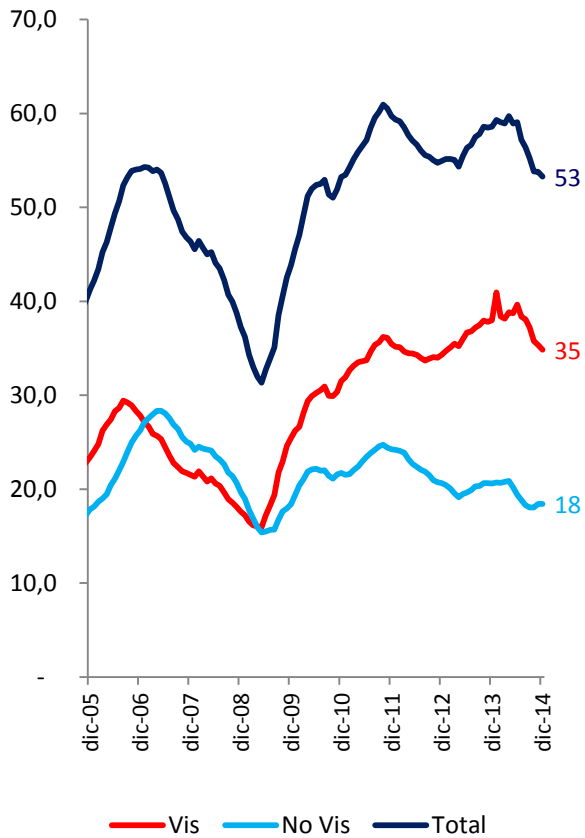
Unidades Vendidas
(Mensual)



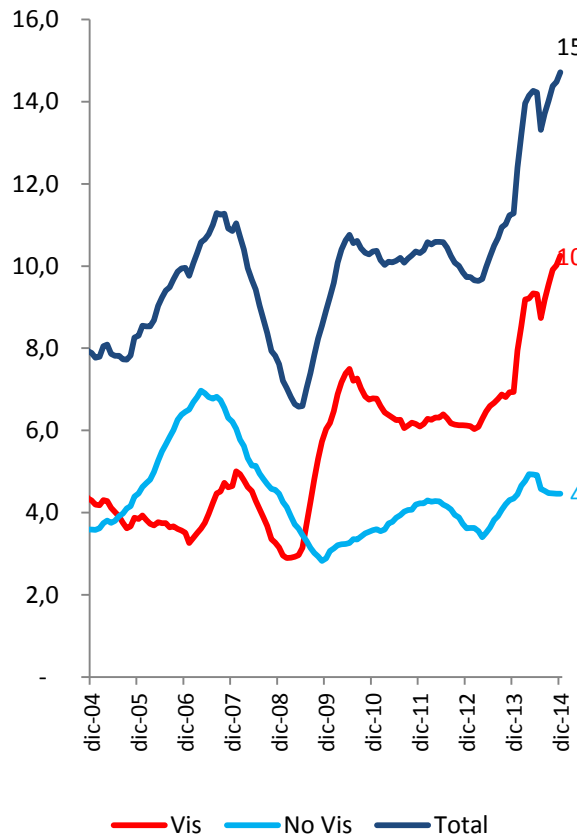


Unidades Vendidas (Ac. Anual; Miles)

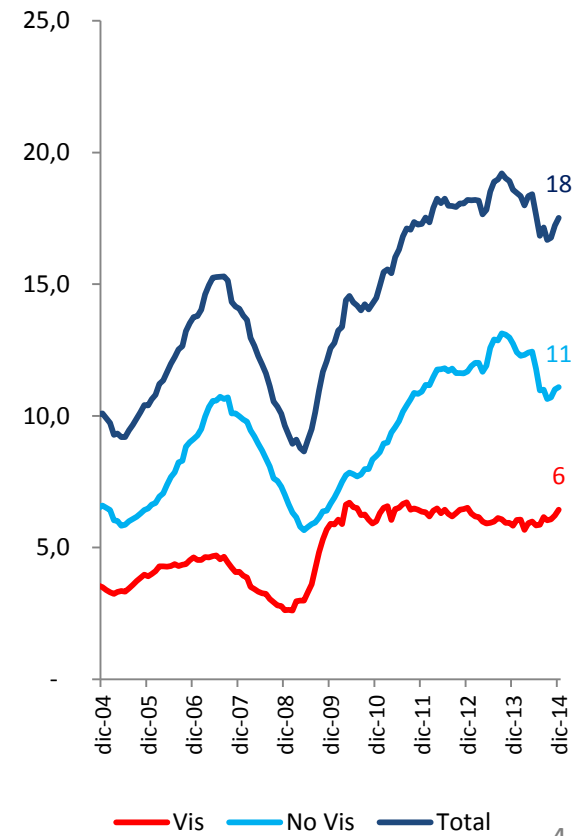
Bogotá



Cali



Medellín





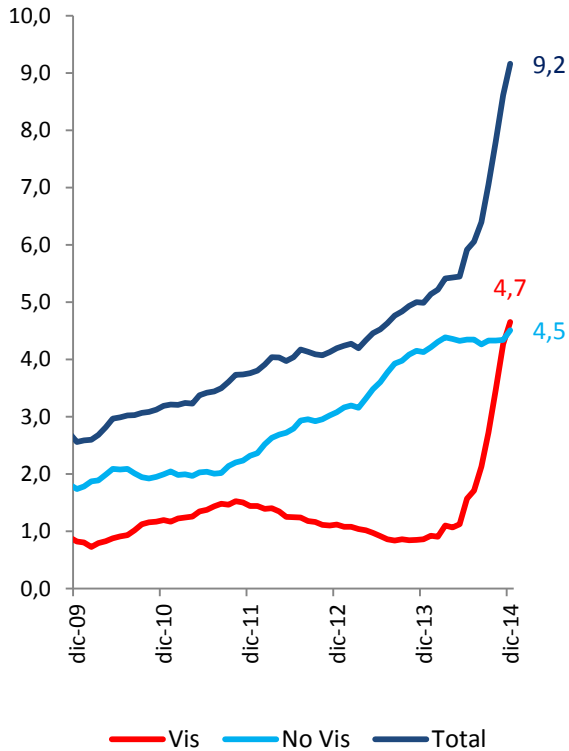
Unidades Vendidas (Acumulado 12 meses)

Rango de Precios (Millones \$)	Bogotá D.C.		O. Municipios		Bogotá y O. Mun.		Medellin		Cali		Bucaramanga	
	Nº Viviendas	Var % Anual	Nº Viviendas	Var % Anual	Nº Viviendas	Var % Anual	Nº Viviendas	Var % Anual	Nº Viviendas	Var % Anual	Nº Viviendas	Var % Anual
0 - 48	4.115	1198,1%	6.042	-1,9%	10.157	56,9%	1.185	-2,3%	6.208	152,1%	350	191,7%
48 - Tope Vis	9.568	-20,1%	15.130	-21,8%	24.698	-21,1%	5.249	10,1%	4.046	-4,2%	918	-41,0%
Interes Social	13.683	11,4%	21.172	-17,0%	34.855	-7,8%	6.434	7,6%	10.254	53,3%	1.268	-24,4%
Hasta 200	2.585	-27,6%	2.527	44,2%	5.112	-3,9%	5.925	-10,6%	2.501	-12,2%	3.266	-25,5%
200 - 300	4.747	-20,6%	1.316	19,5%	6.063	-14,4%	2.858	-12,2%	1.255	29,1%	1.716	-6,2%
300 - 400	2.258	-23,4%	447	17,0%	2.705	-18,7%	1.135	1,1%	322	-25,6%	476	3,0%
400 - 600	2.157	-17,8%	289	12,0%	2.446	-15,2%	841	6,7%	253	80,7%	322	48,4%
600 - 800	744	-1,6%	220	8,9%	964	0,6%	167	-28,0%	88	-22,8%	115	-10,2%
Mayor a 800	790	-16,2%	347	22,6%	1.137	-7,3%	160	-46,1%	43	-2,3%	76	8,6%
Diferente a Interés social	13.281	-21,0%	5.146	29,4%	18.427	-11,4%	11.086	-10,1%	4.462	-2,0%	5.971	-15,8%
Total Ciudad	26.964	-7,3%	26.318	-10,7%	53.282	-9,1%	17.520	-4,3%	14.716	30,9%	7.239	-17,4%

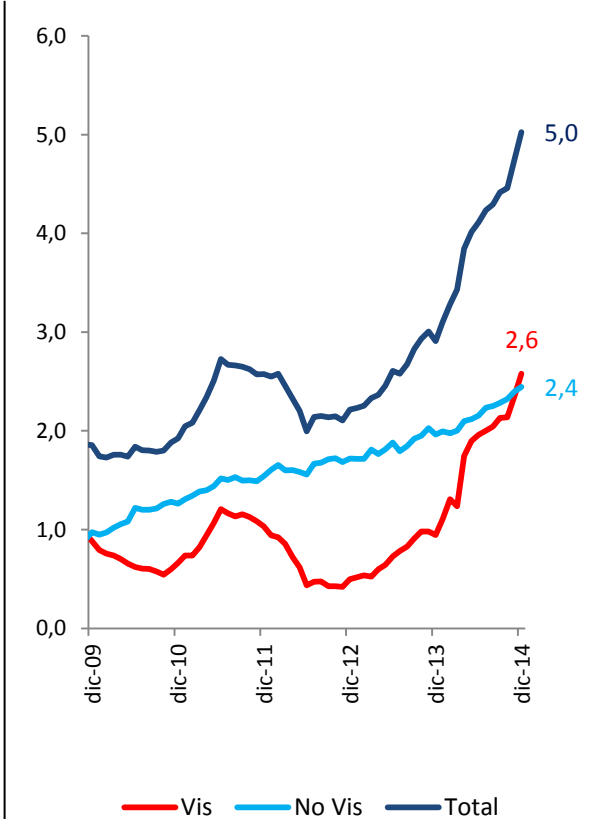


Unidades Vendidas (Ac. Anual; Miles)

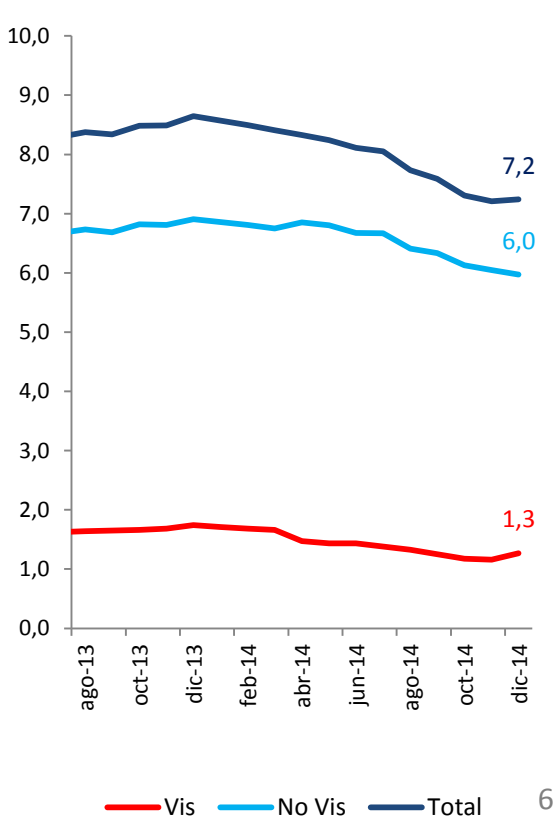
Barranquilla



Cartagena



Bucaramanga



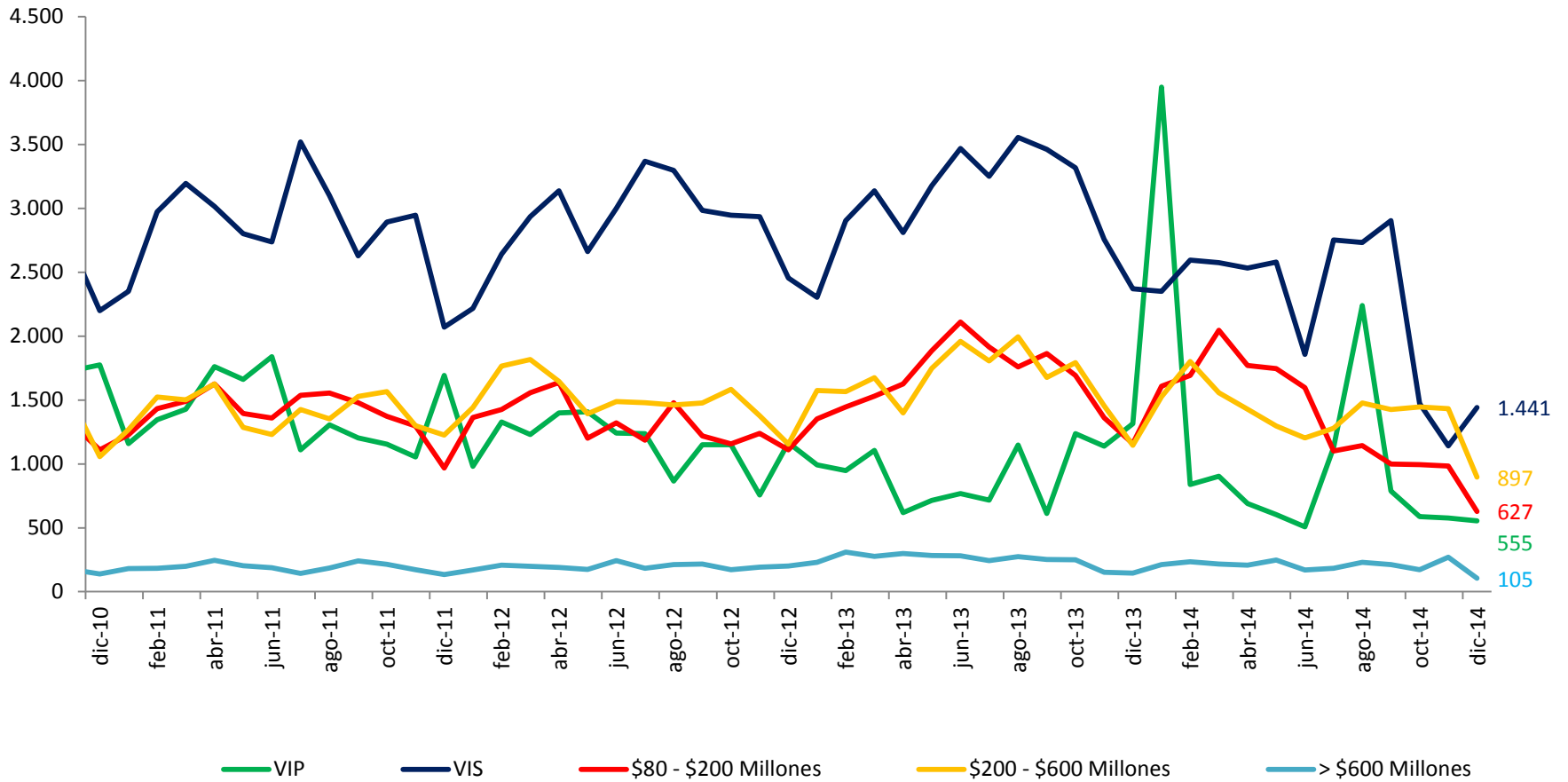


Unidades Vendidas (Acumulado 12 meses)

Rango de Precios (Millones \$)	Barranquilla		Cartagena		Santa Marta		Villavicencio		Campestre		Total	
	Nº Viviendas	Var % Anual	Nº Viviendas	Var % Anual	Nº Viviendas	Var % Anual	Nº Viviendas	Var % Anual	Nº Viviendas	Var % Anual	Nº Viviendas	Var % Anual
0 - 48	3.498	9354,1%	601	11920,0%	1.009	-	438	9,5%	18	9,5%	23.464	118,9%
48 - Tope Vis	1.159	46,5%	1.977	94,8%	199	-52,3%	1.734	4,0%	1.060	4,0%	41.040	-10,9%
Interes Social	4.657	462,4%	2.578	152,7%	1.208	189,7%	2.172	5,1%	1.078	5,1%	64.504	13,6%
Hasta 200	1.543	0,3%	858	35,5%	525	32,6%	604	-1,5%	1.126	-1,5%	21.460	-5,2%
200 - 300	1.549	13,7%	370	28,9%	440	43,8%	523	-13,3%	341	-13,3%	15.115	-5,0%
300 - 400	502	1,4%	331	5,4%	203	18,0%	159	62,2%	227	62,2%	6.060	-7,3%
400 - 600	521	17,1%	465	23,3%	160	-27,3%	142	36,5%	67	36,5%	5.217	-0,4%
600 - 800	210	8,8%	204	6,3%	134	50,6%	112	-2,6%	20	-2,6%	2.014	-1,5%
Mayor a 800	184	-1,6%	219	47,0%	102	-35,0%	8	-	17	-	1.946	-10,6%
Diferente a Interés social	4.509	6,8%	2.447	25,4%	1.564	16,7%	1.548	1,7%	1.798	1,7%	51.812	-5,0%
Total Ciudad	9.166	81,5%	5.025	69,1%	2.772	57,8%	3.720	3,7%	2.876	3,7%	116.316	4,5%



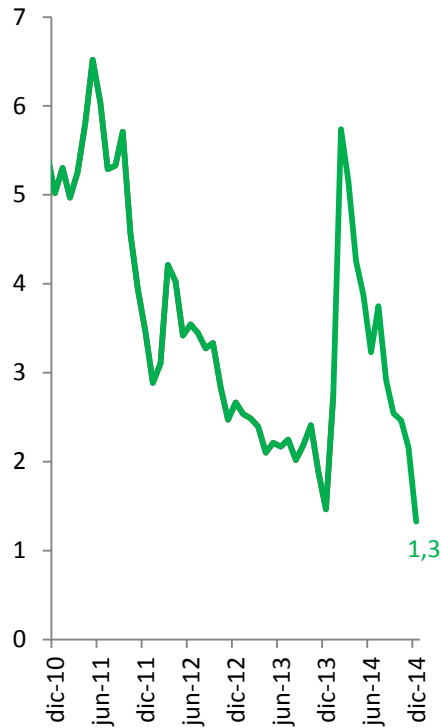
Unidades Vendidas (Mensual; BTA, MDE, CLO)



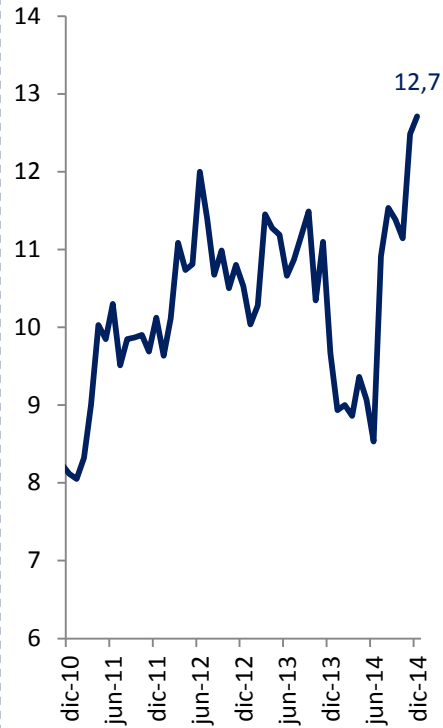


Oferta (Miles; BTA, MDE, CLO)

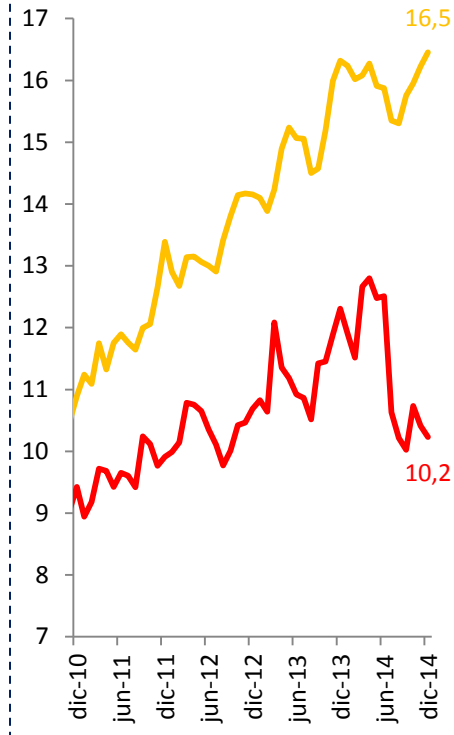
VIP



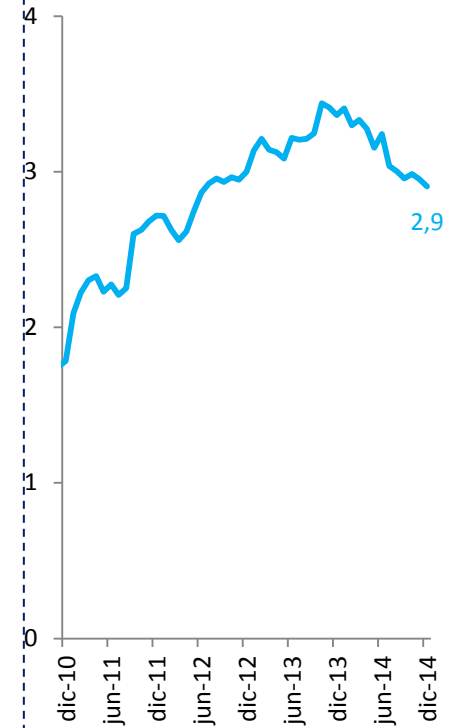
VIS



No VIS



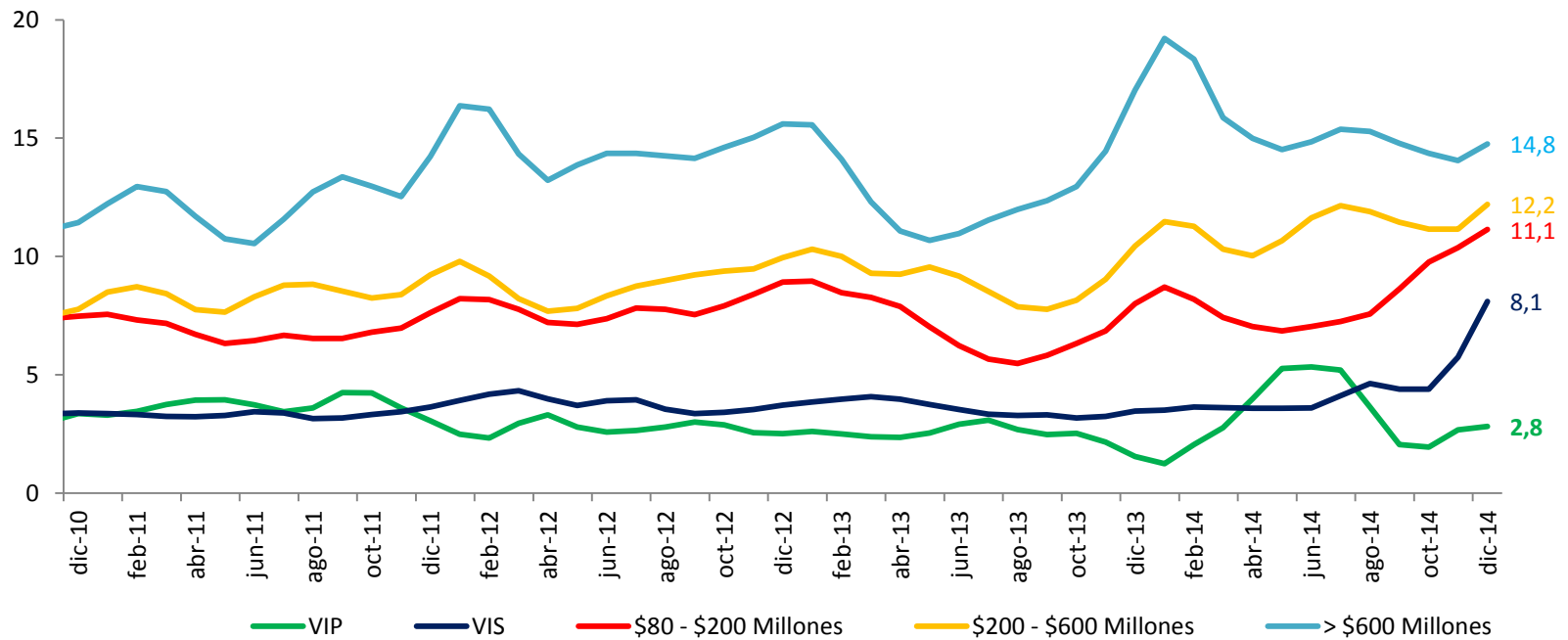
No VIS Alto



— \$80 - \$200 Millones
— \$200 - \$600 Millones

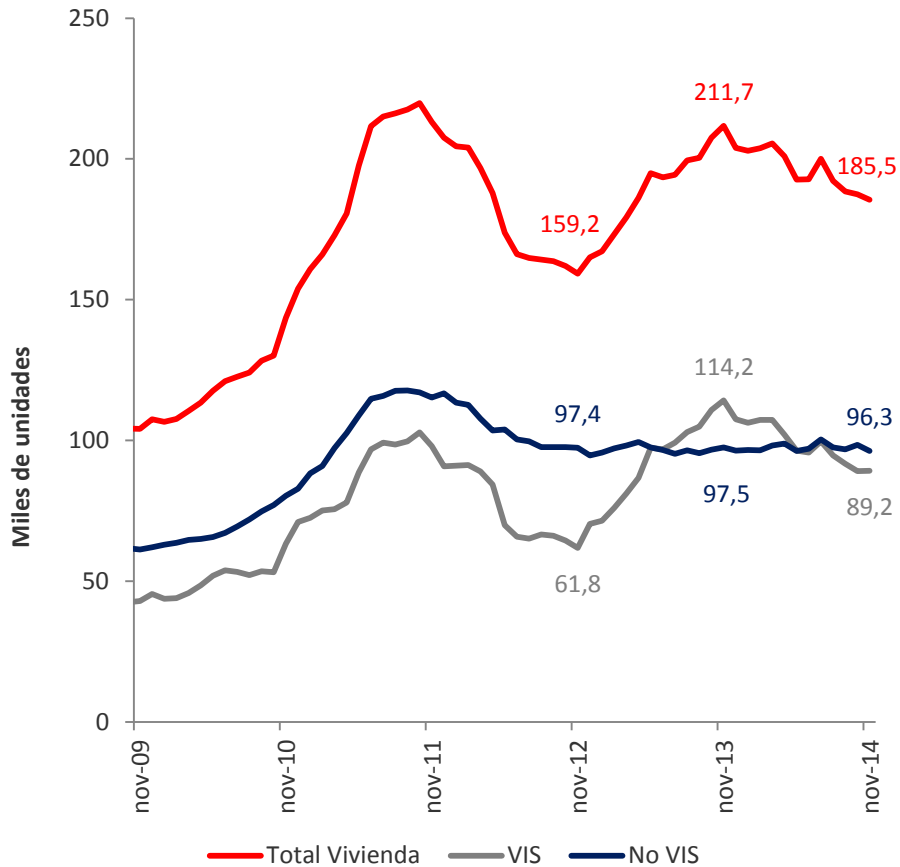


Rotación Inventario (Mensual; BTA, MDE, CLO)

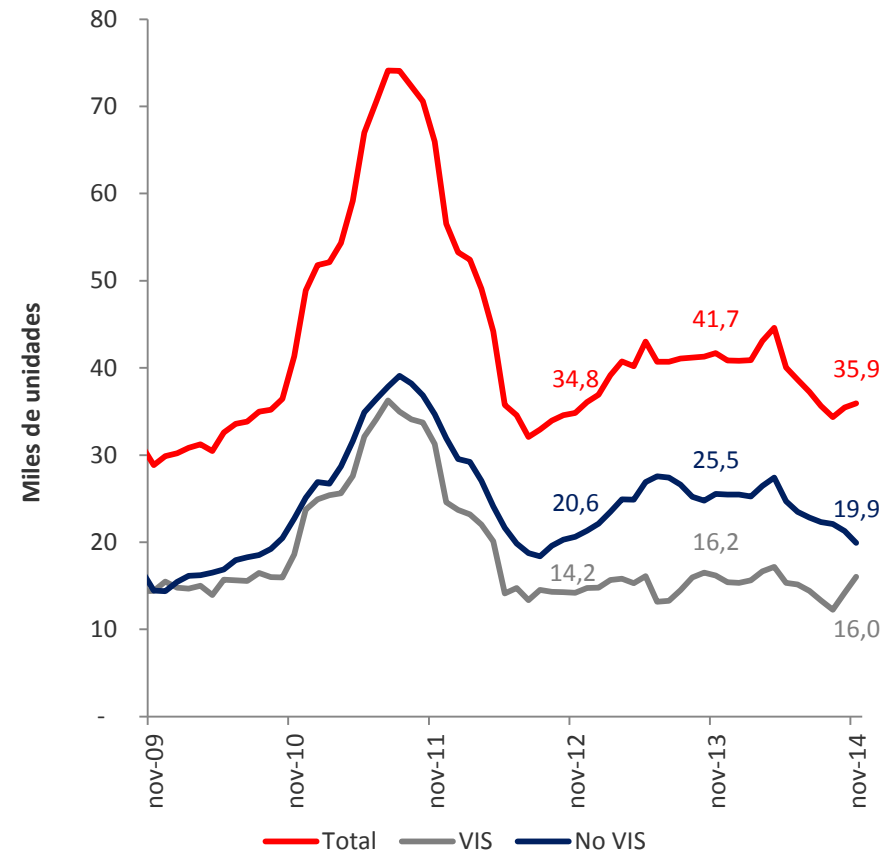




Unidades licenciadas - Nacional
(Acumulado 12 meses)

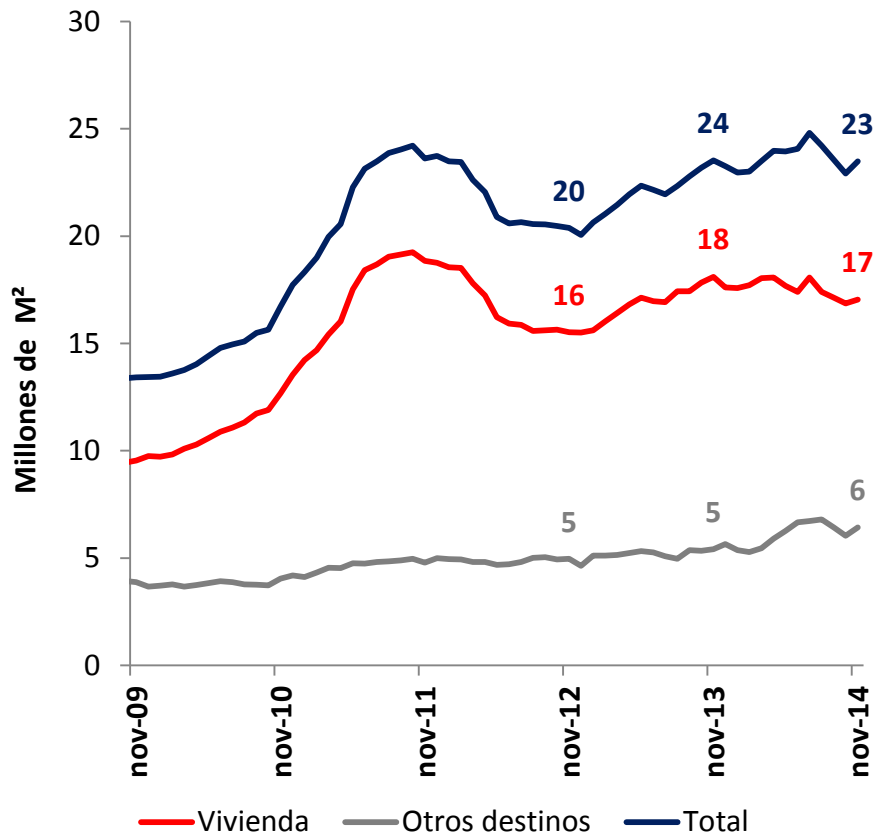


Unidades licenciadas - Bogotá
(Acumulado 12 meses)

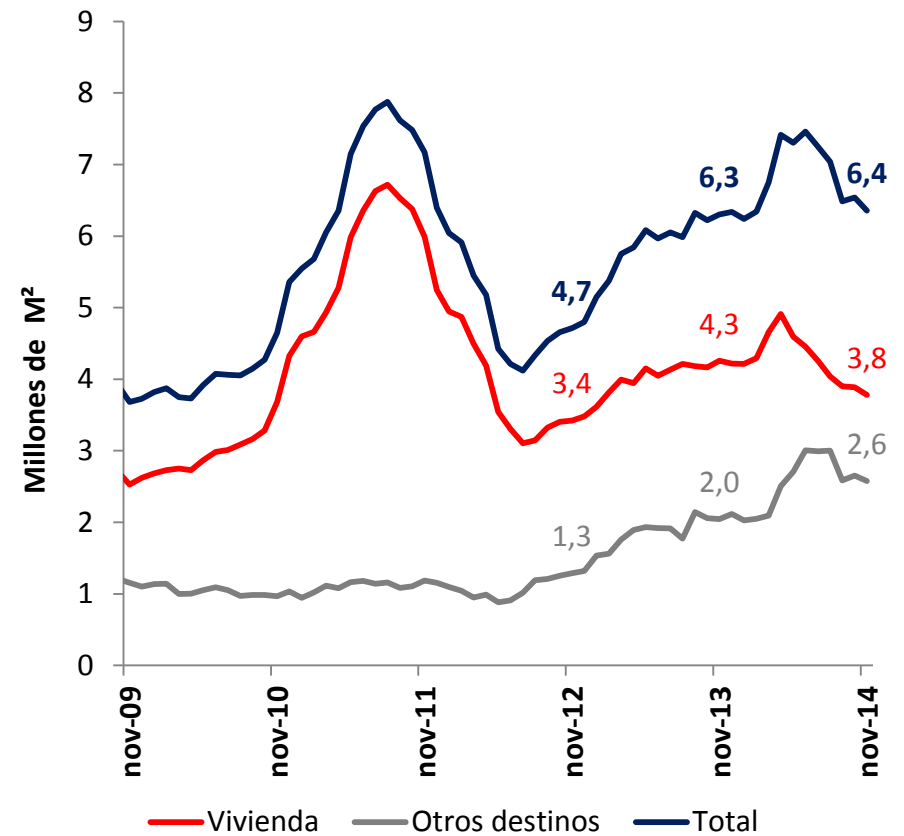




Área licenciadas - Nacional
(Acumulado 12 meses)

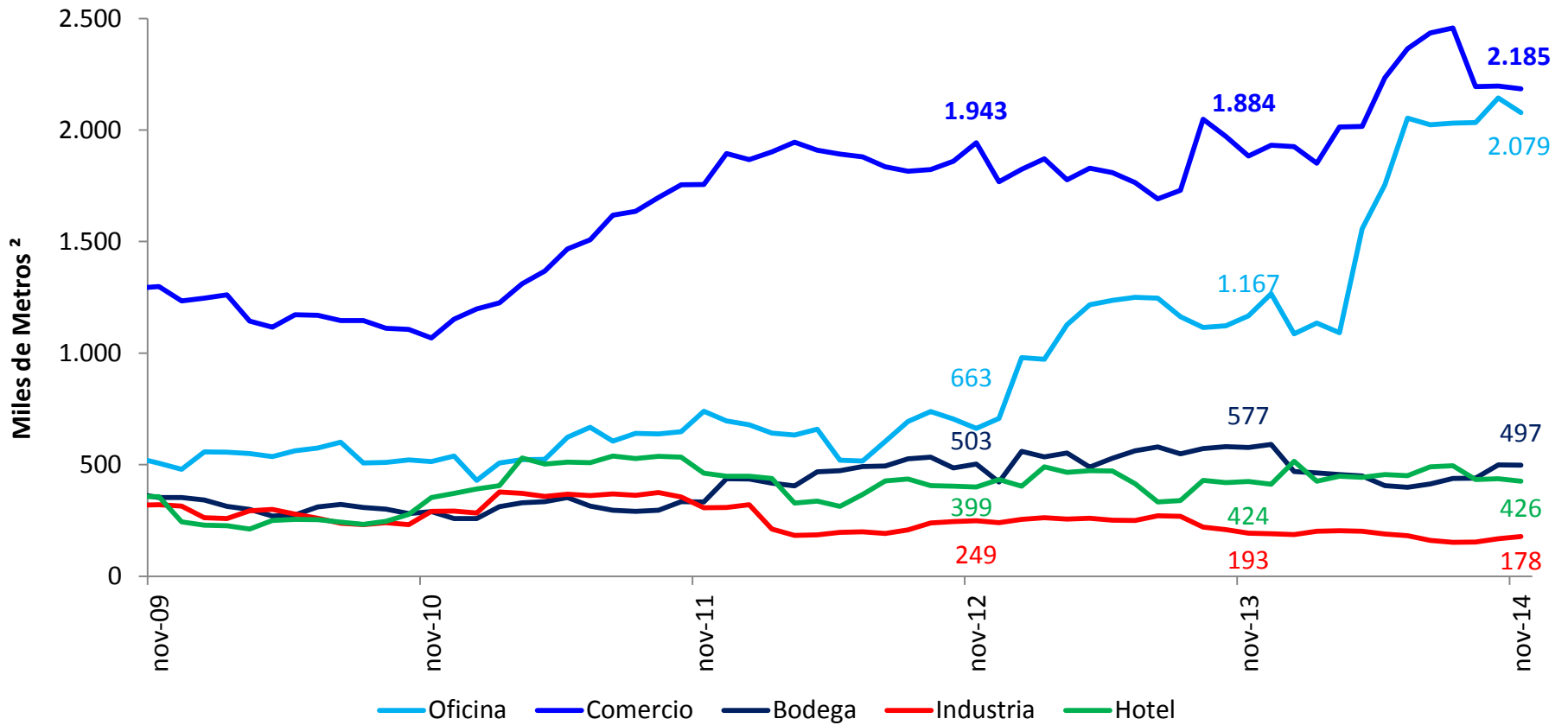


Área licenciadas - Bogotá
(Acumulado 12 meses)



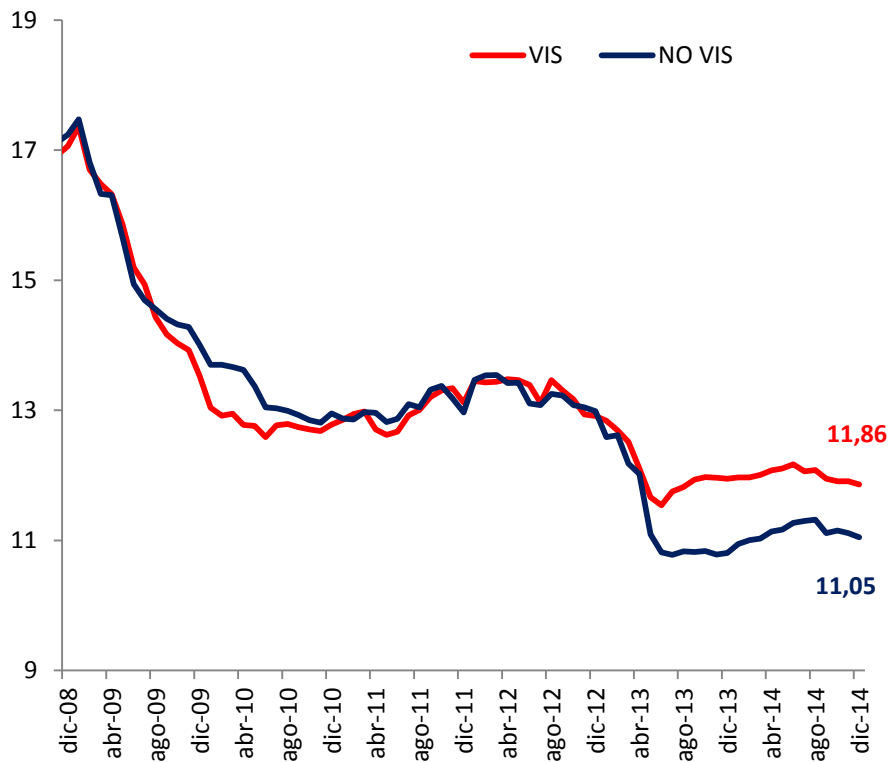


Área licenciadas Otros Destinos - Nacional (Acumulado 12 meses)





Tasa de Interés Hipotecaria
Pesos (%)

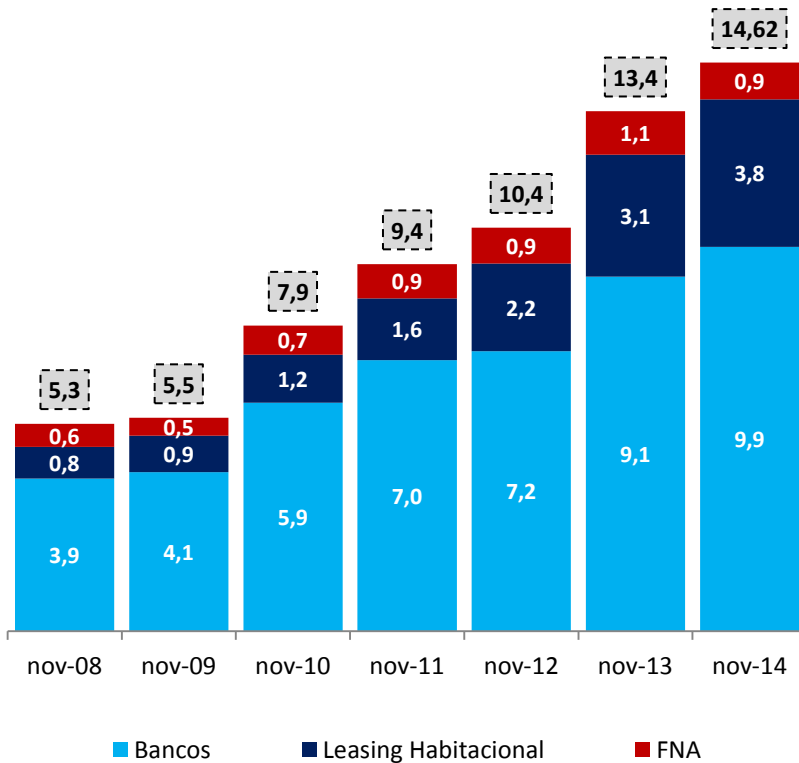


Bonos Gobierno 10 años
vs Tasa de Interés Hipotecaria

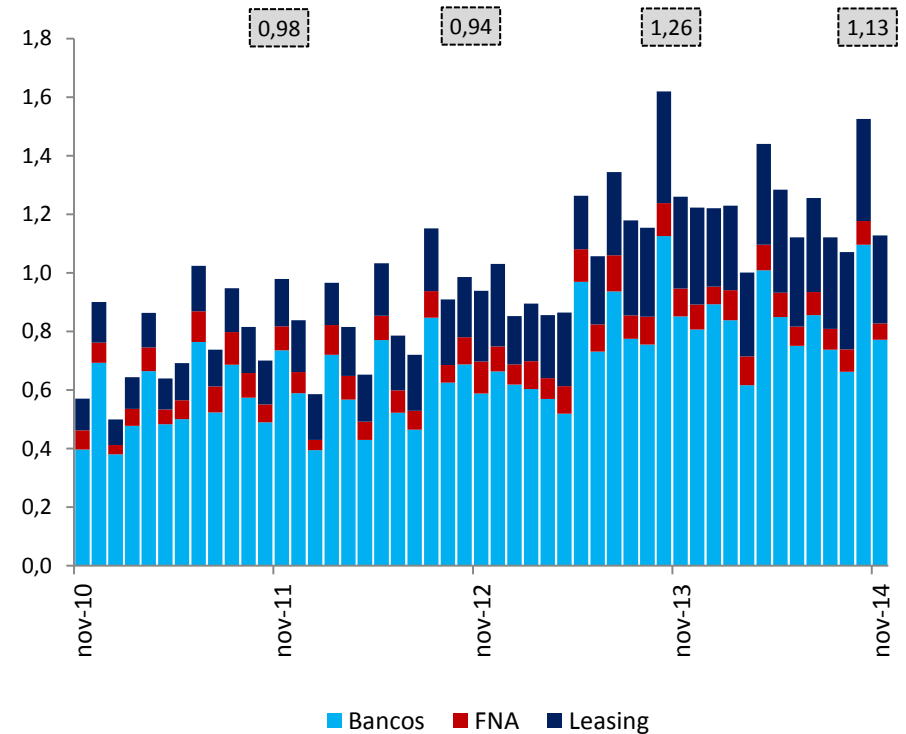




Desembolsos Crédito Hipotecario (Billones de Pesos, Ac. Anual)

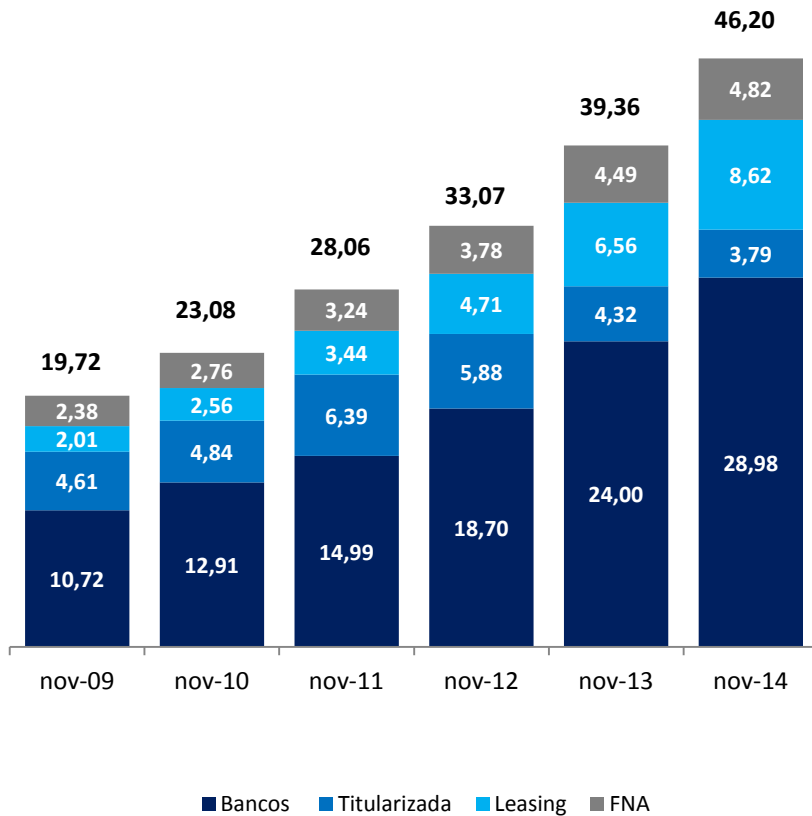


Desembolsos Crédito Hipotecario (Billones de Pesos, Mensuales)





Saldo Cartera Hipotecaria
(Ac. Anual. Billones de pesos)



Indicador de Calidad Cartera
(%)

