

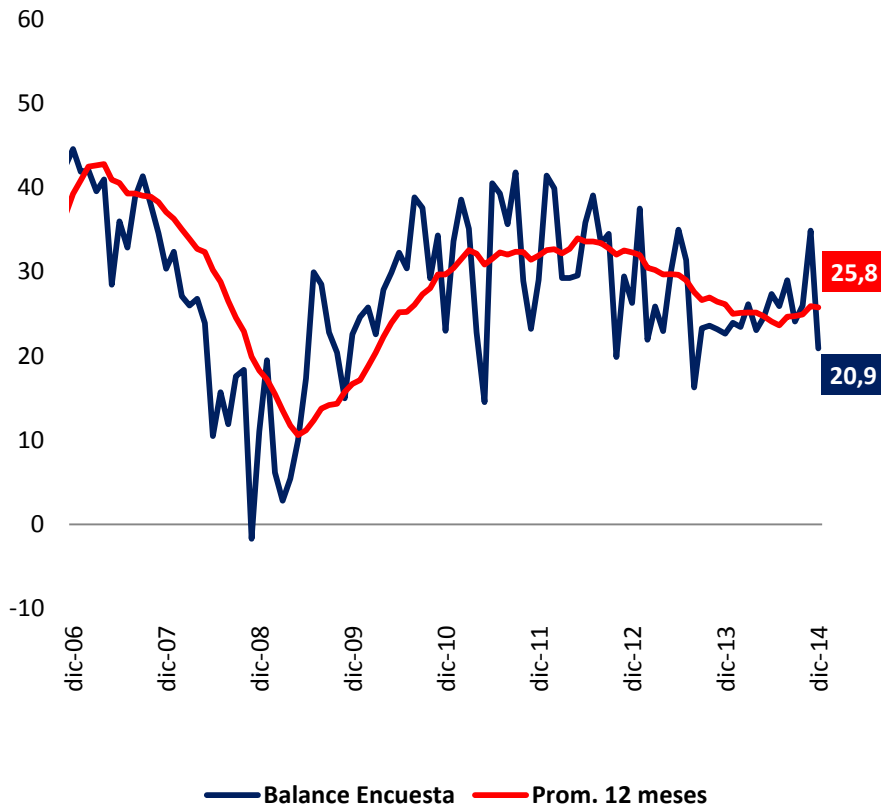


## Sector Hipotecario

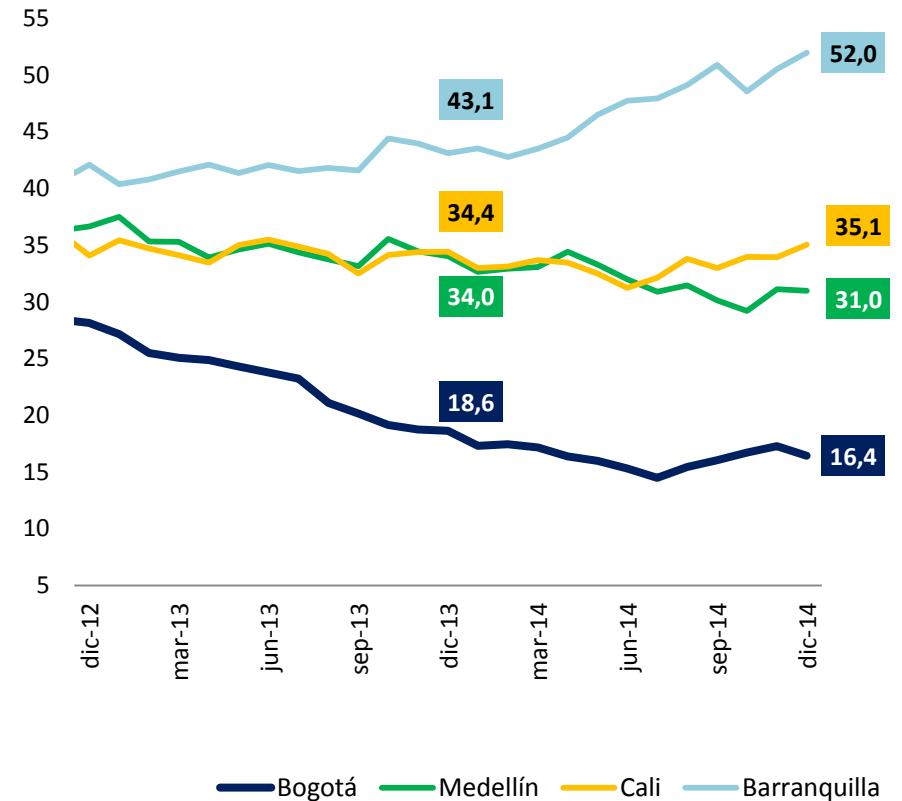
Febrero de 2015



## Confianza Compra Vivienda (Colombia)

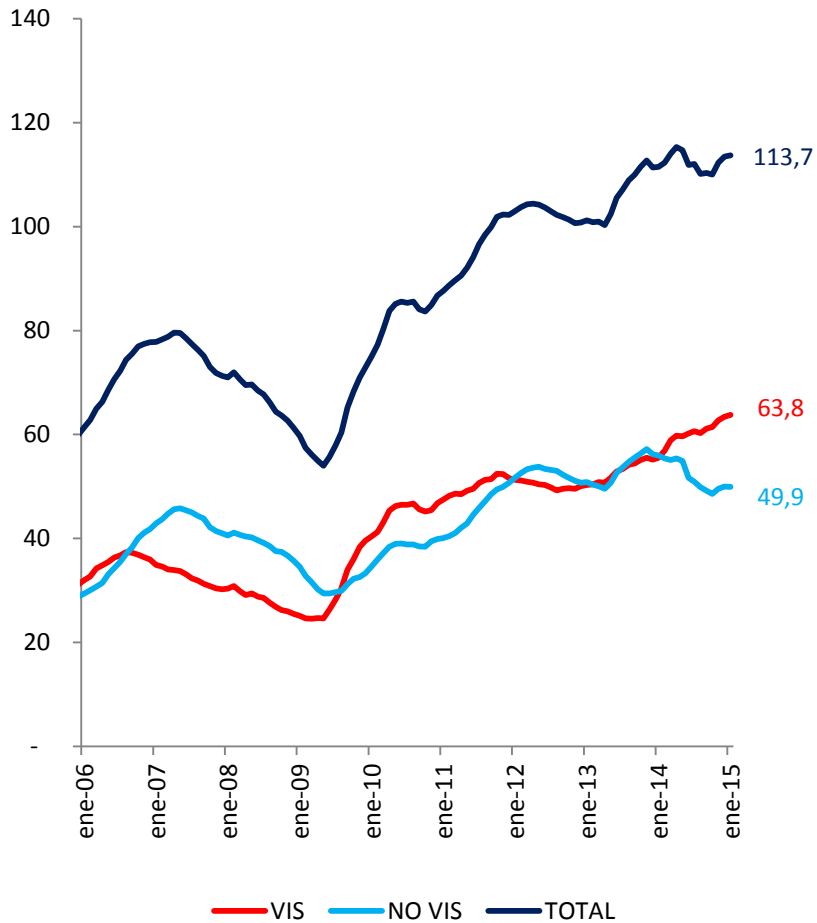


## Confianza Compra Vivienda (Ciudades)

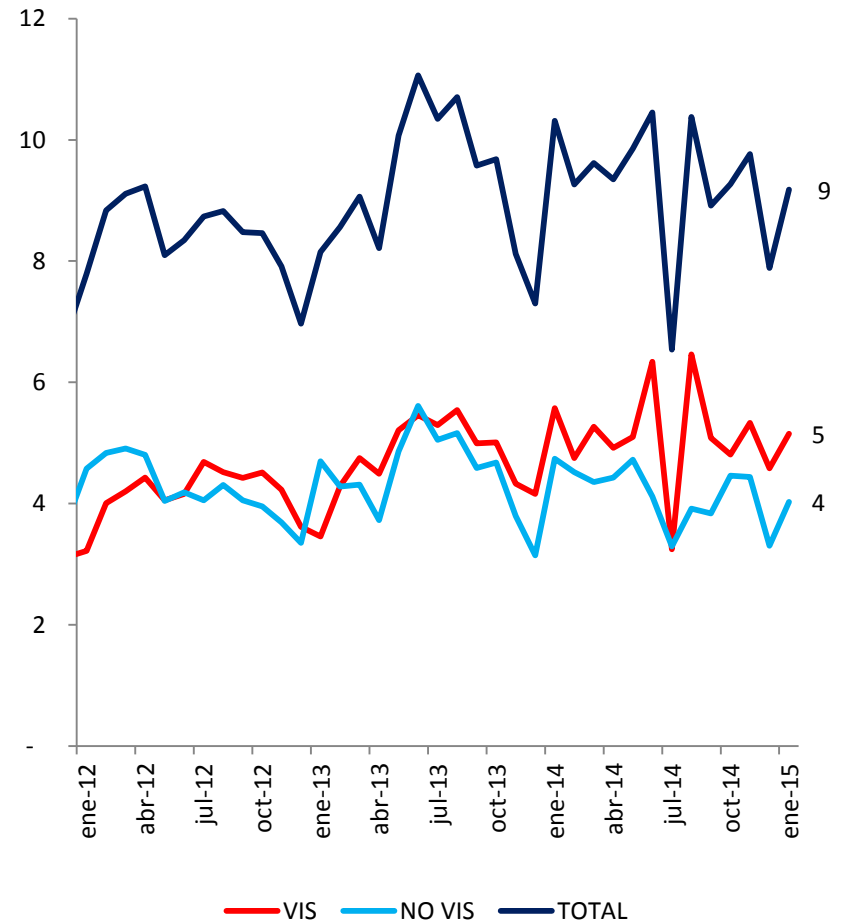




Unidades Vendidas  
(Ac. Anual, Miles de Unidades)



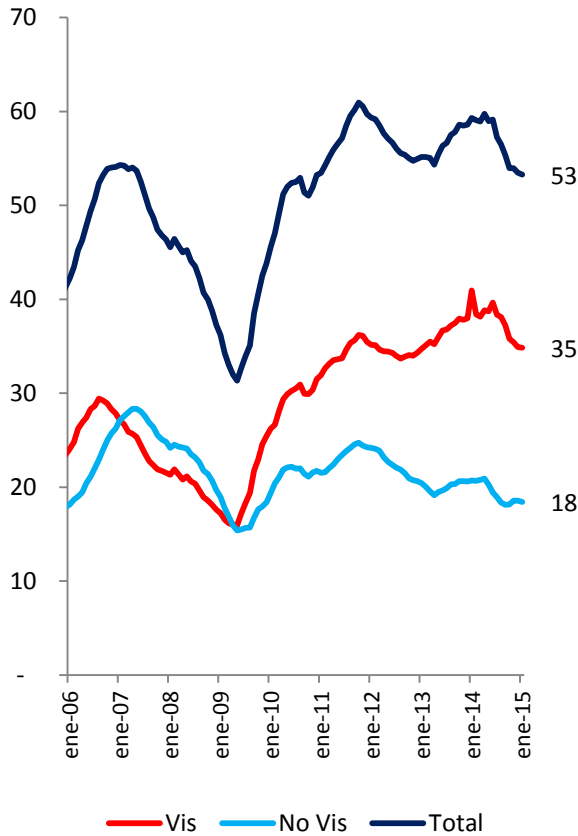
Unidades Vendidas  
(Mensual)



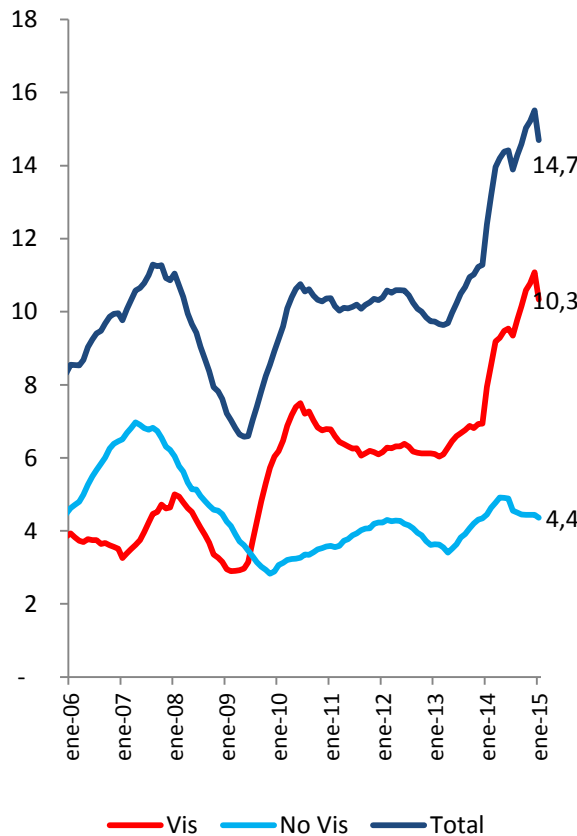


## Unidades Vendidas (Ac. Anual; Miles)

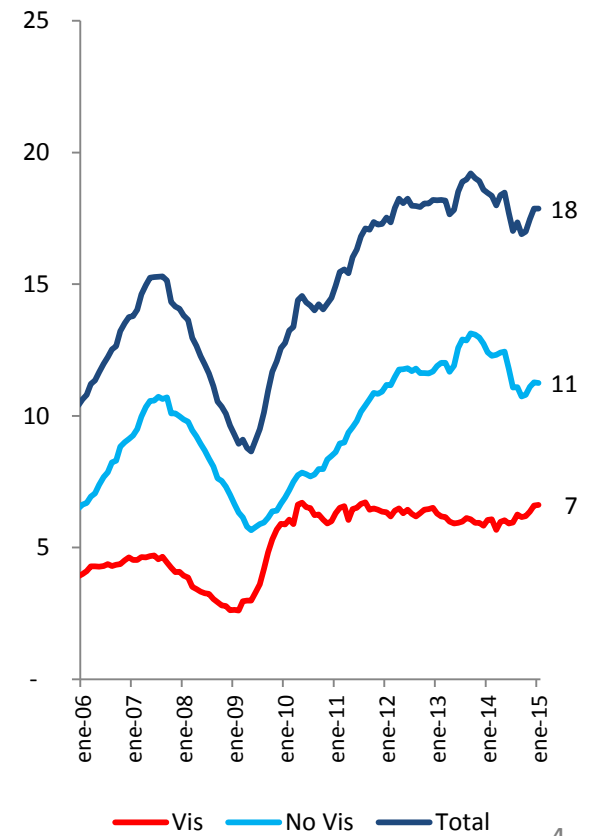
### Bogotá



### Cali



### Medellín





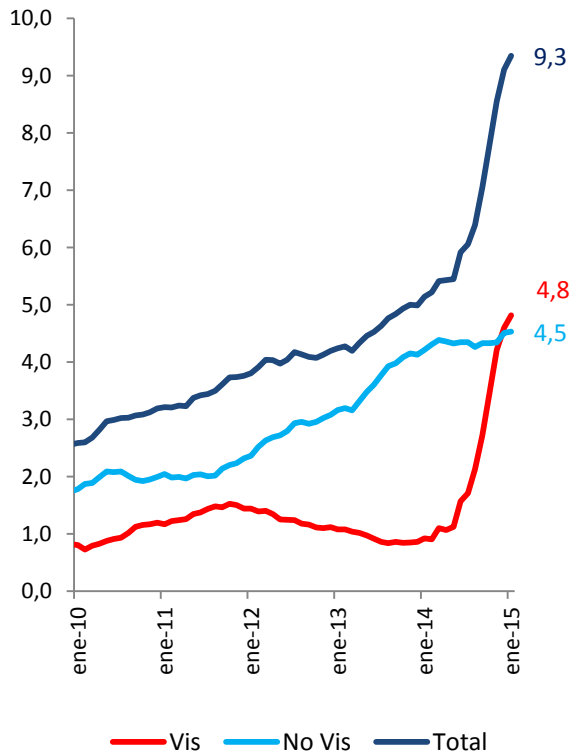
Unidades Vendidas  
(Acumulado 12 meses)

Rango de Precios (Millones \$)	Bogotá D.C.		O. Municipios		Bogotá y O. Mun.		Medellín		Cali		Bucaramanga	
	Nº Viviendas	Var % Anual	Nº Viviendas	Var % Anual	Nº Viviendas	Var % Anual	Nº Viviendas	Var % Anual	Nº Viviendas	Var % Anual	Nº Viviendas	Var % Anual
0 - 48	4.771	1354,6%	5.700	-7,2%	10.471	61,9%	1.221	5,4%	6.259	133,4%	342	167,2%
48 - Tope Vis	9.643	-20,3%	15.168	-21,9%	24.811	-21,3%	5.394	12,0%	4.072	-2,0%	943	-37,0%
<b>Interes Social</b>	<b>14.414</b>	<b>16,0%</b>	<b>20.868</b>	<b>-18,4%</b>	<b>35.282</b>	<b>-7,1%</b>	<b>6.615</b>	<b>10,8%</b>	<b>10.331</b>	<b>51,1%</b>	<b>1.285</b>	<b>-21,0%</b>
Hasta 200	2.427	-29,7%	2.605	48,3%	5.032	-3,4%	5.979	-8,6%	2.429	-15,7%	3.128	-26,7%
200 - 300	4.658	-24,4%	1.478	27,4%	6.136	-16,2%	2.963	-6,6%	1.234	22,3%	1.718	-2,7%
300 - 400	2.263	-20,4%	340	-11,0%	2.603	-19,3%	1.130	-1,2%	330	-24,1%	443	-5,3%
400 - 600	2.205	-17,4%	203	-11,4%	2.408	-16,9%	837	5,3%	239	53,2%	302	13,5%
600 - 800	741	-4,5%	284	19,3%	1.025	1,1%	171	-22,3%	80	-33,3%	109	-14,8%
Mayor a 800	740	-23,6%	355	28,2%	1.095	-12,1%	168	-42,7%	52	13,0%	62	-19,5%
<b>Diferente a Interés social</b>	<b>13.034</b>	<b>-22,7%</b>	<b>5.265</b>	<b>30,2%</b>	<b>18.299</b>	<b>-12,5%</b>	<b>11.248</b>	<b>-7,5%</b>	<b>4.364</b>	<b>-6,1%</b>	<b>5.762</b>	<b>-17,3%</b>
<b>Total Ciudad</b>	<b>27.448</b>	<b>-6,3%</b>	<b>26.133</b>	<b>-11,7%</b>	<b>53.581</b>	<b>-9,0%</b>	<b>17.863</b>	<b>-1,5%</b>	<b>14.695</b>	<b>27,9%</b>	<b>7.047</b>	<b>-18,0%</b>

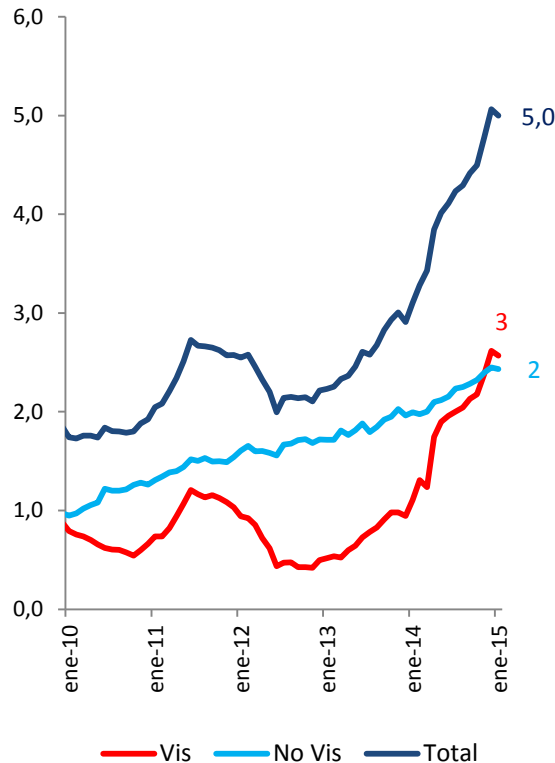


## Unidades Vendidas (Ac. Anual; Miles)

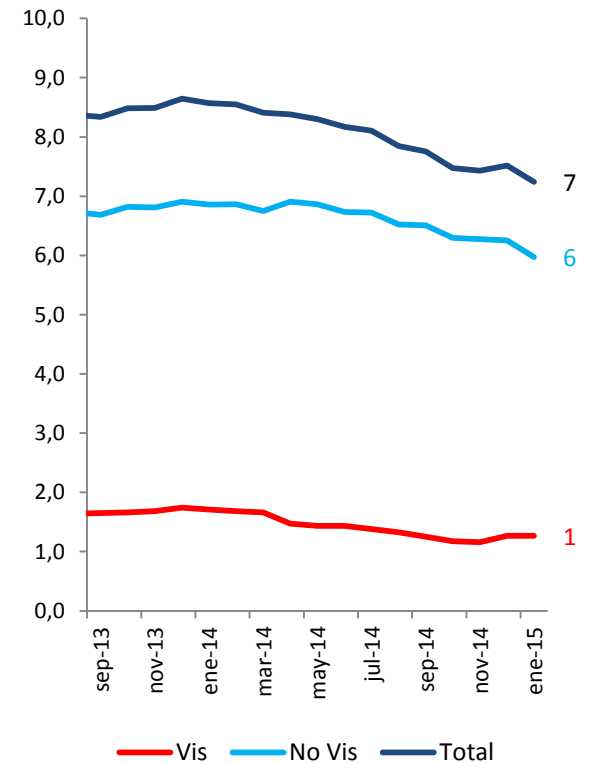
### Barranquilla



### Cartagena



### Bucaramanga



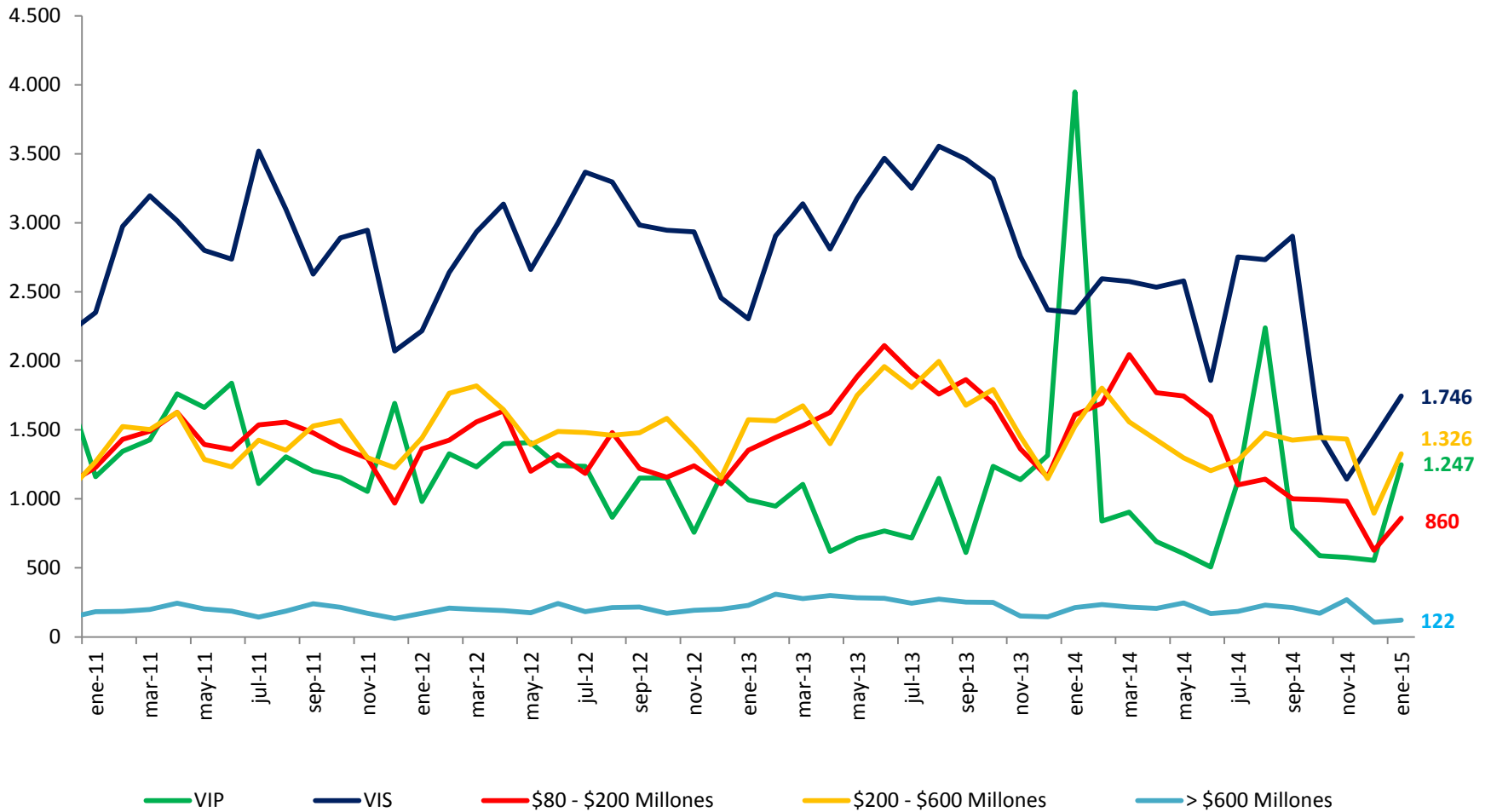


Unidades Vendidas  
(Acumulado 12 meses)

Rango de Precios (Millones \$)	Barranquilla		Cartagena		Santa Marta		Villavicencio		Campestre	
	N° Viviendas	Var % Anual	N° Viviendas	Var % Anual	N° Viviendas	Var % Anual	N° Viviendas	Var % Anual	N° Viviendas	Var % Anual
0 - 48	3.696	11822,6%	731	14520,0%	1.266	-	438	9,5%	0	-
48 - Tope Vis	1.120	36,4%	1.838	55,0%	212	-46,6%	1.436	-20,2%	1.488	262,0%
<b>Interes Social</b>	<b>4.816</b>	<b>465,3%</b>	<b>2.569</b>	<b>115,7%</b>	<b>1.478</b>	<b>272,3%</b>	<b>1.874</b>	<b>-14,8%</b>	<b>1.488</b>	<b>262,0%</b>
Hasta 200	1.583	8,5%	818	34,5%	485	18,3%	567	-9,1%	750	74,8%
200 - 300	1.520	3,2%	364	10,3%	442	46,8%	445	-32,3%	344	57,1%
300 - 400	521	8,5%	310	-12,4%	185	-3,6%	167	75,8%	249	126,4%
400 - 600	517	12,4%	533	38,4%	185	-15,9%	118	42,2%	71	0,0%
600 - 800	207	-3,3%	195	4,3%	139	43,3%	119	-4,8%	20	0,0%
Mayor a 800	183	-3,2%	211	23,4%	70	-60,9%	9	-169,2%	18	-64,7%
<b>Diferente a Interés social</b>	<b>4.531</b>	<b>6,0%</b>	<b>2.431</b>	<b>19,5%</b>	<b>1.506</b>	<b>7,6%</b>	<b>1.425</b>	<b>-9,3%</b>	<b>1.452</b>	<b>61,3%</b>
<b>Total Ciudad</b>	<b>9.347</b>	<b>82,3%</b>	<b>5.000</b>	<b>55,0%</b>	<b>2.984</b>	<b>66,1%</b>	<b>3.299</b>	<b>-12,5%</b>	<b>2.940</b>	<b>124,3%</b>



## Unidades Vendidas (Mensual; BTA, MDE, CLO)

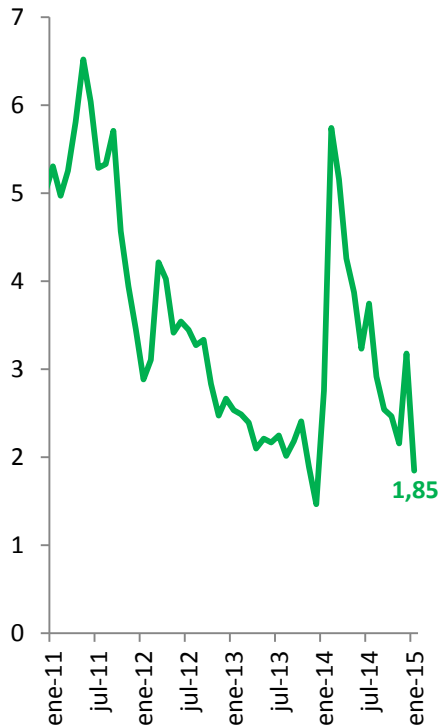




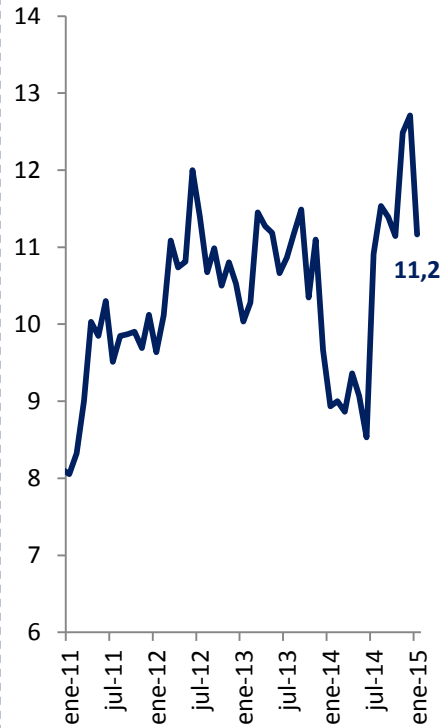


## Oferta (Miles; BTA, MDE, CLO)

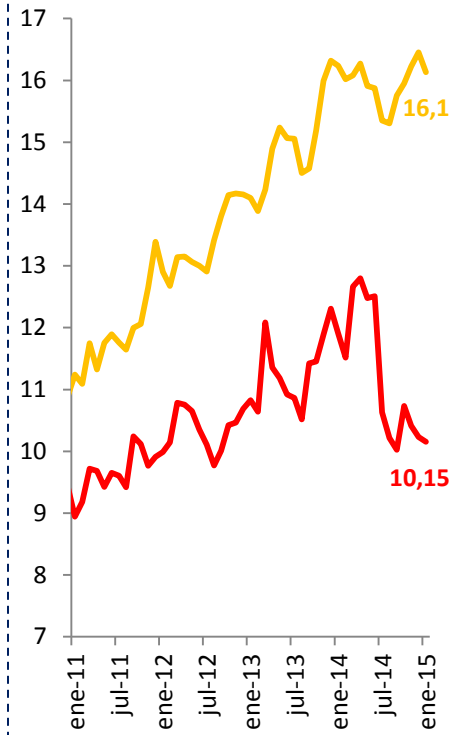
VIP



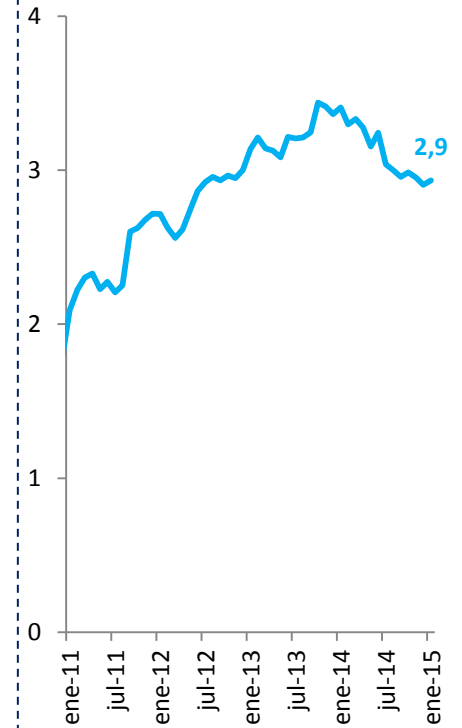
VIS



No VIS



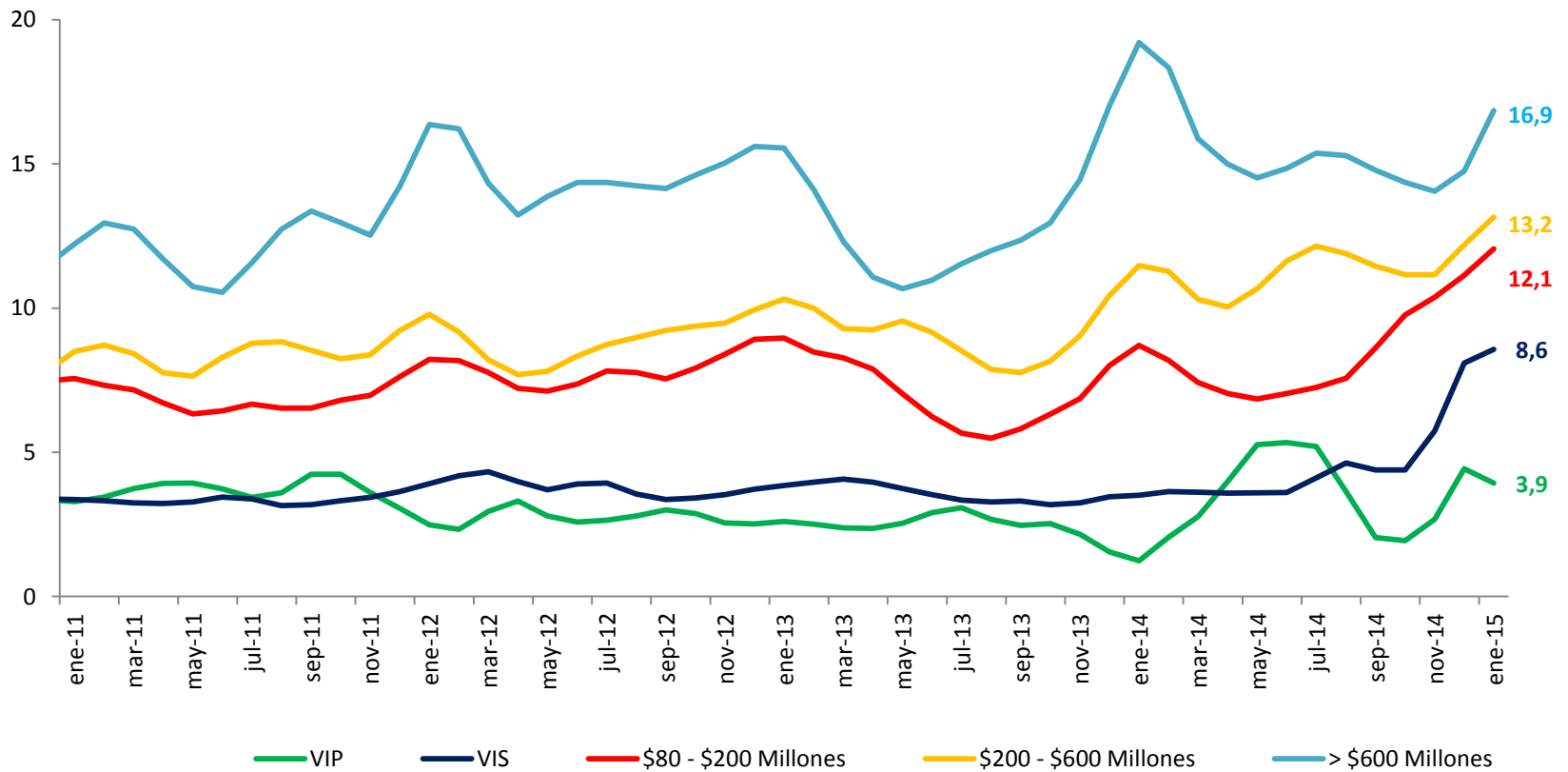
No VIS Alto



— \$80 - \$200 Millones  
— \$200 - \$600 Millones

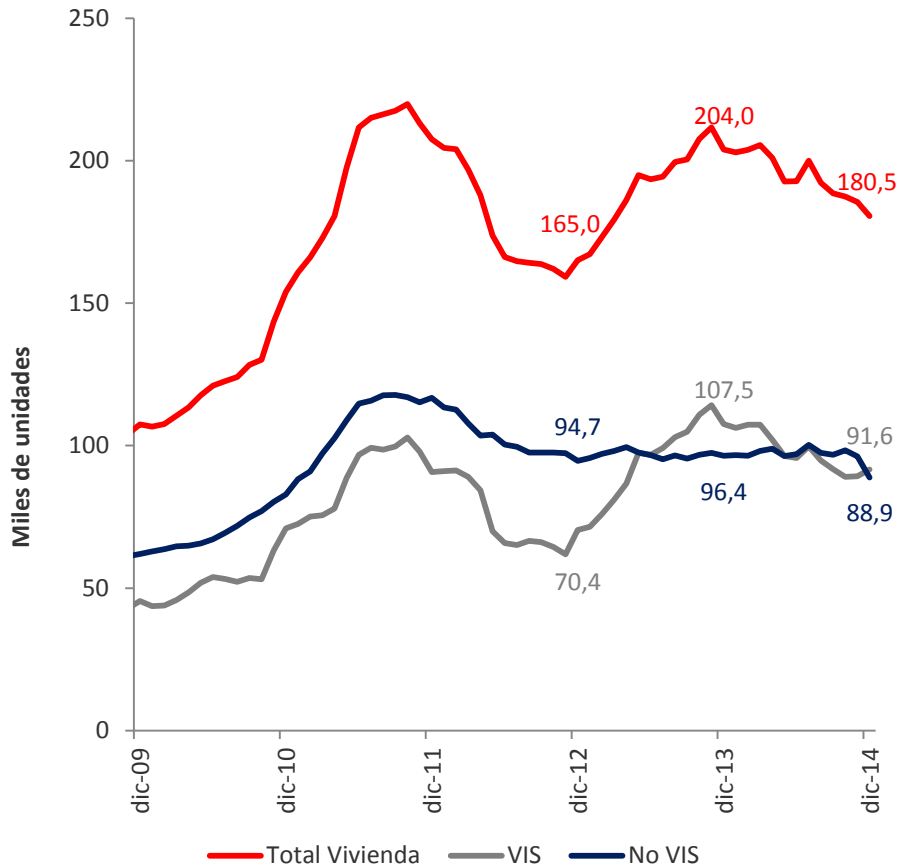


## Rotación Inventario (Mensual; BTA, MDE, CLO)

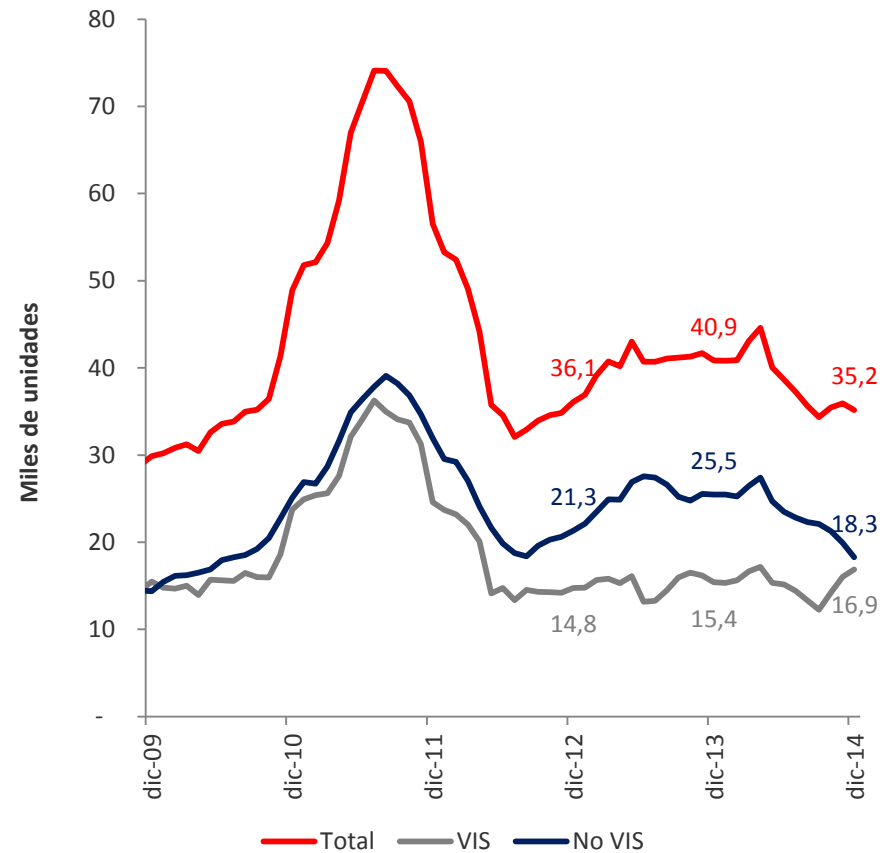




Unidades licenciadas - Nacional  
(Acumulado 12 meses)

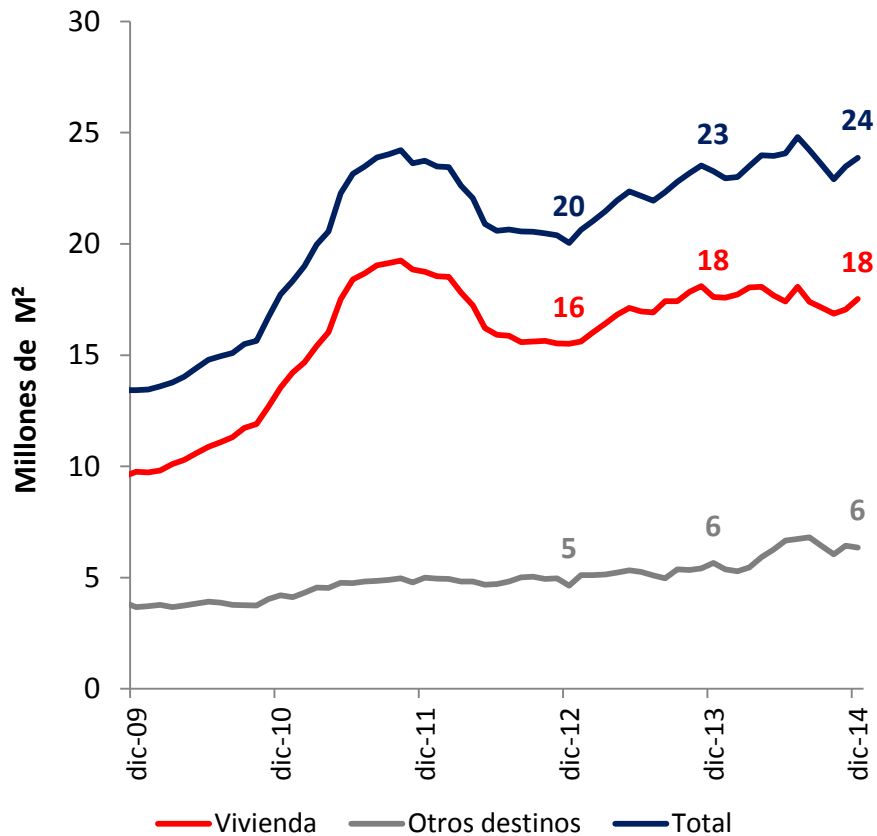


Unidades licenciadas - Bogotá  
(Acumulado 12 meses)

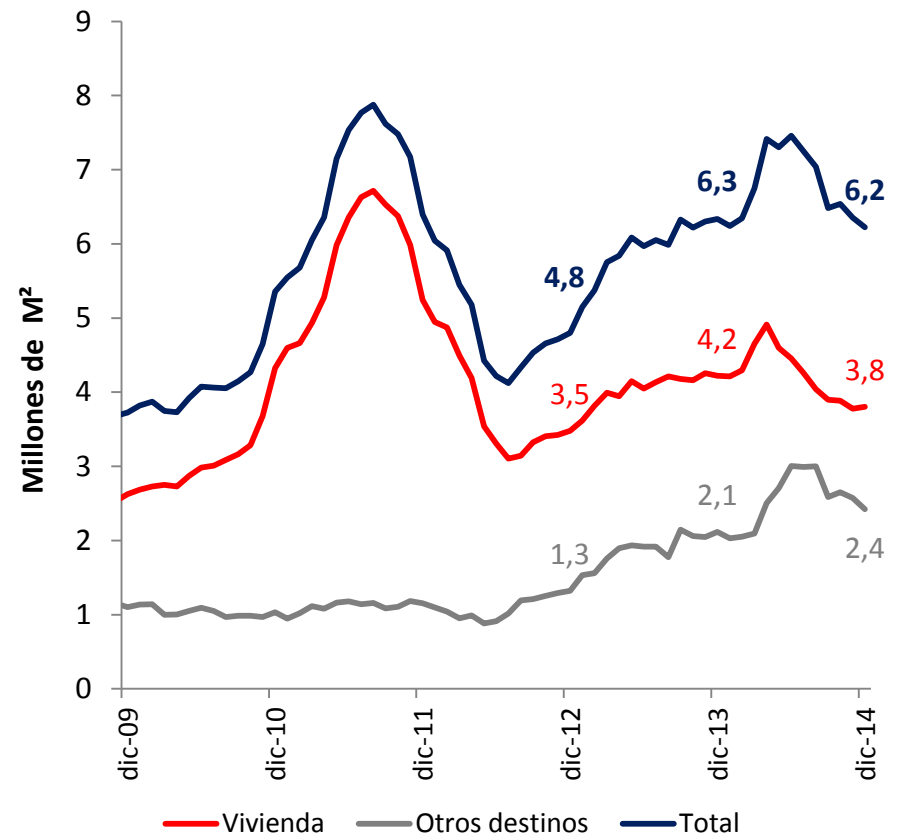




Área licenciadas - Nacional  
(Acumulado 12 meses)

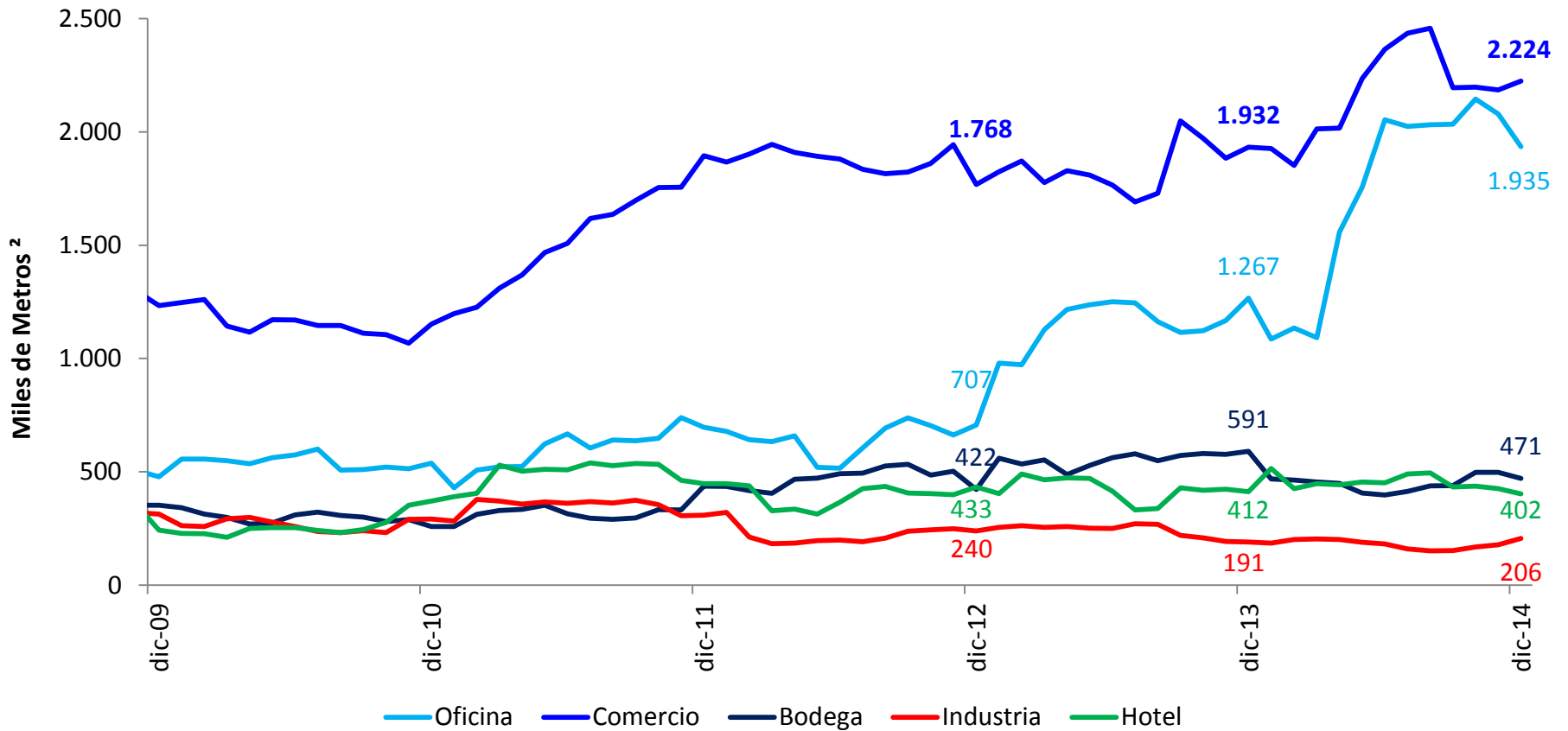


Área licenciadas - Bogotá  
(Acumulado 12 meses)



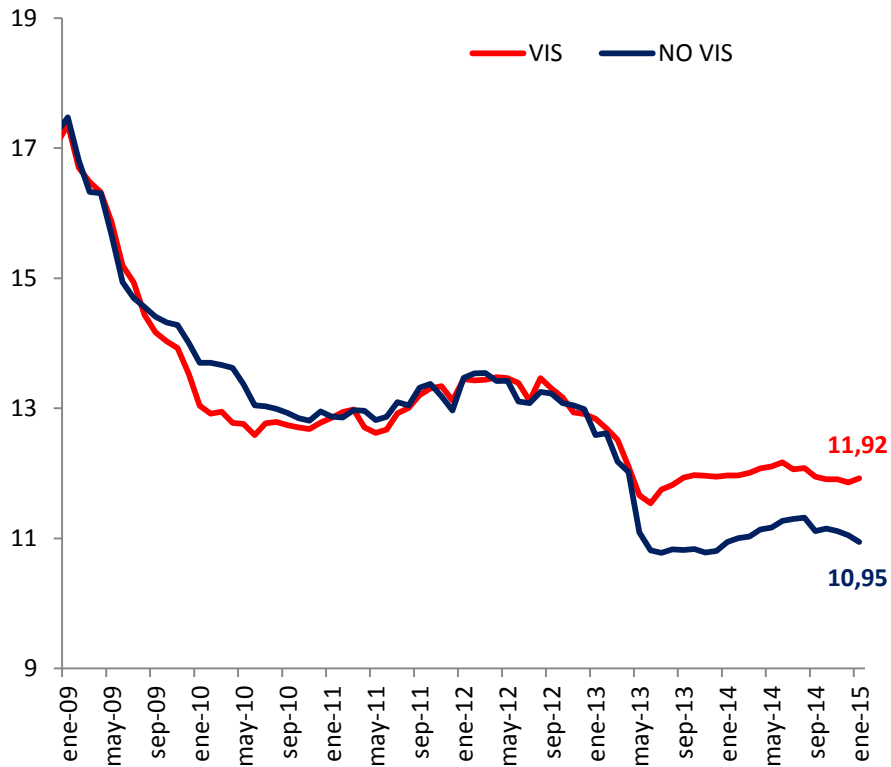


## Área licenciadas Otros Destinos - Nacional (Acumulado 12 meses)





Tasa de Interés Hipotecaria  
Pesos (%)

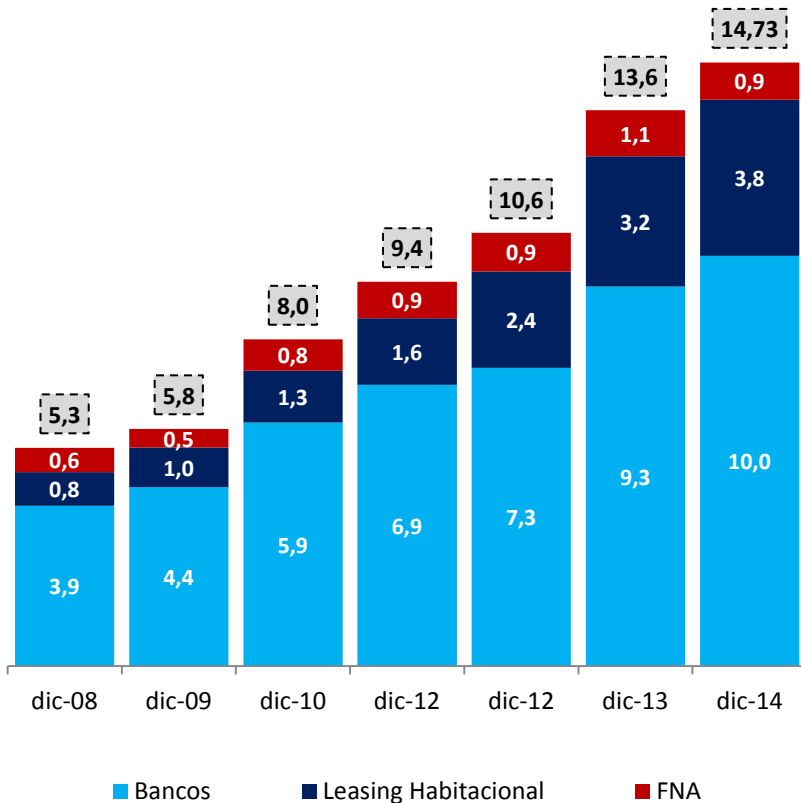


Bonos Gobierno 10 años  
vs Tasa de Interés Hipotecaria

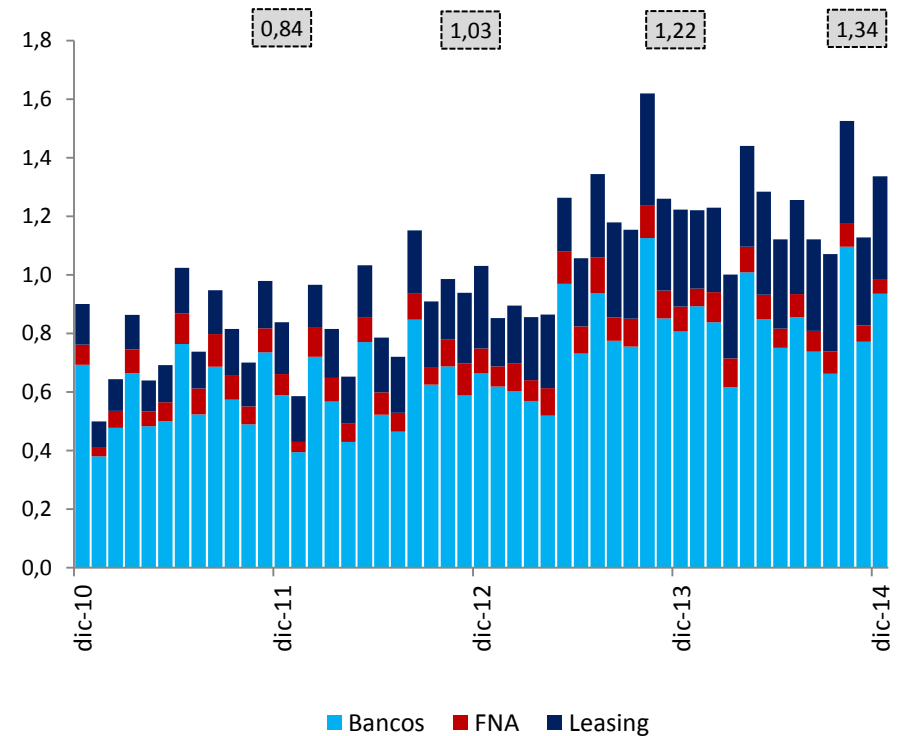




## Desembolsos Crédito Hipotecario (Billones de Pesos, Ac. Anual)

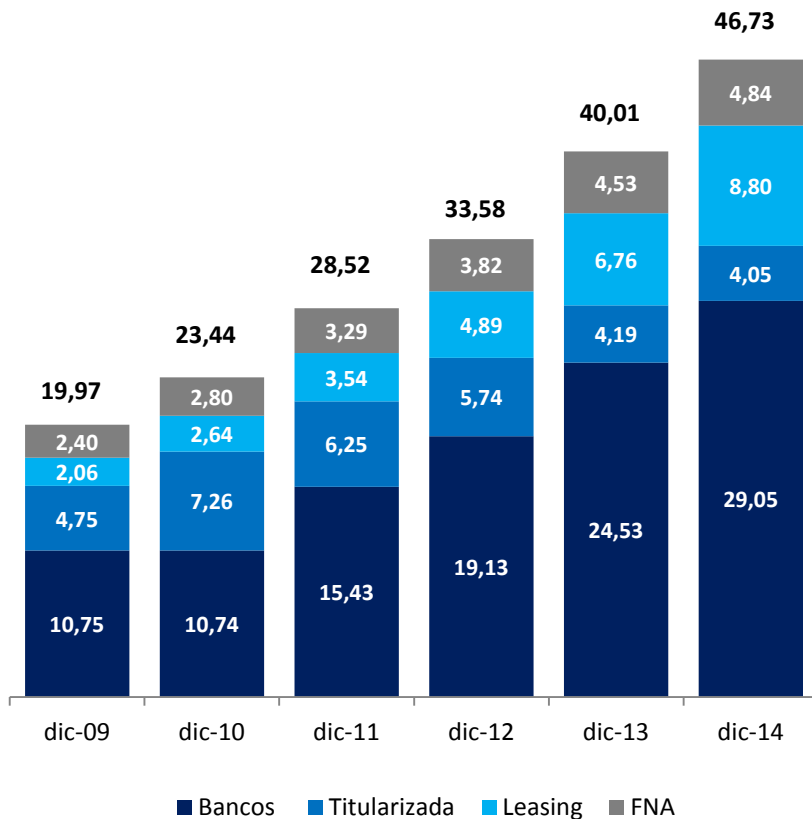


## Desembolsos Crédito Hipotecario (Billones de Pesos, Mensuales)





**Saldo Cartera Hipotecaria**  
(Ac. Anual. Billones de pesos)



**Indicador de Calidad Cartera**  
(%)

