



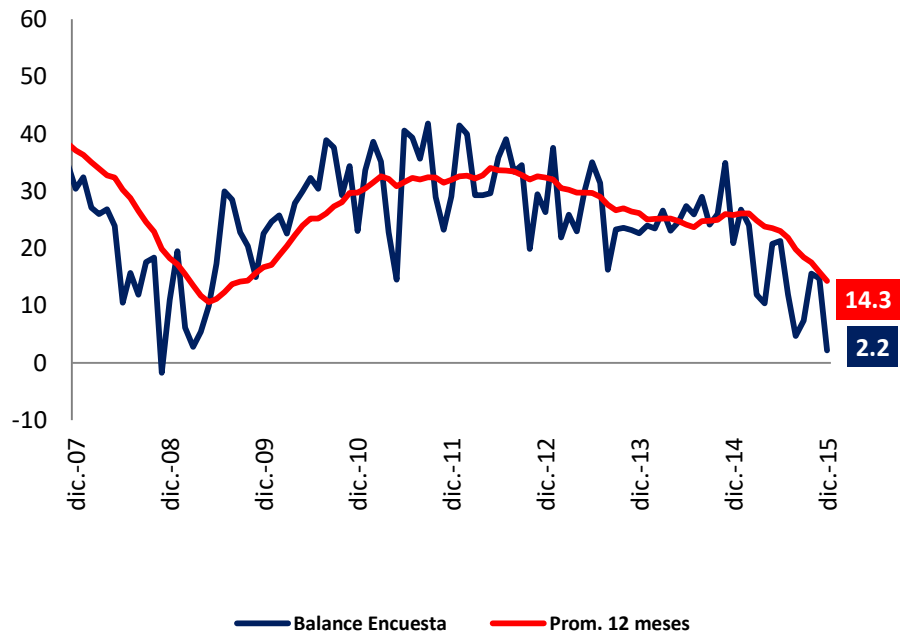
**Titularizadora
Colombiana**
UNA CASA PARA TODOS

Sector Hipotecario

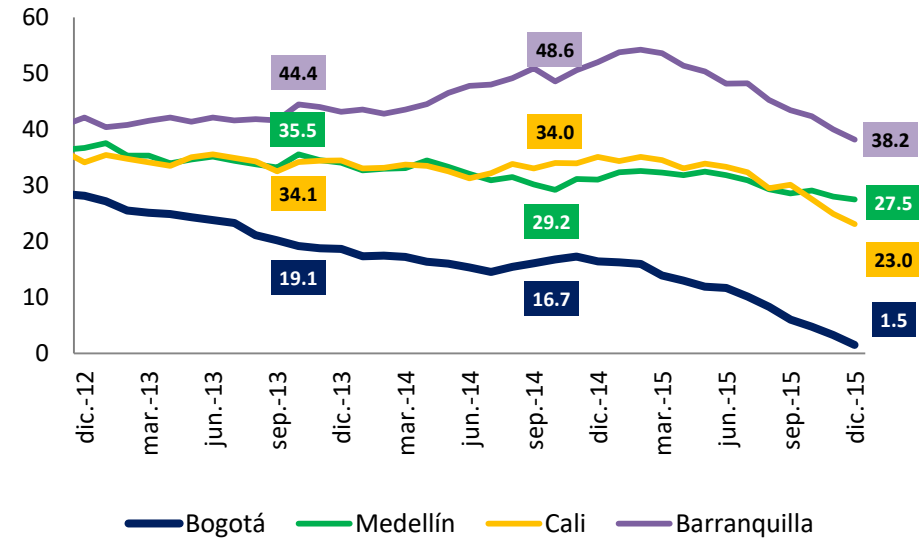
Febrero de 2016



Confianza Compra Vivienda (Colombia)

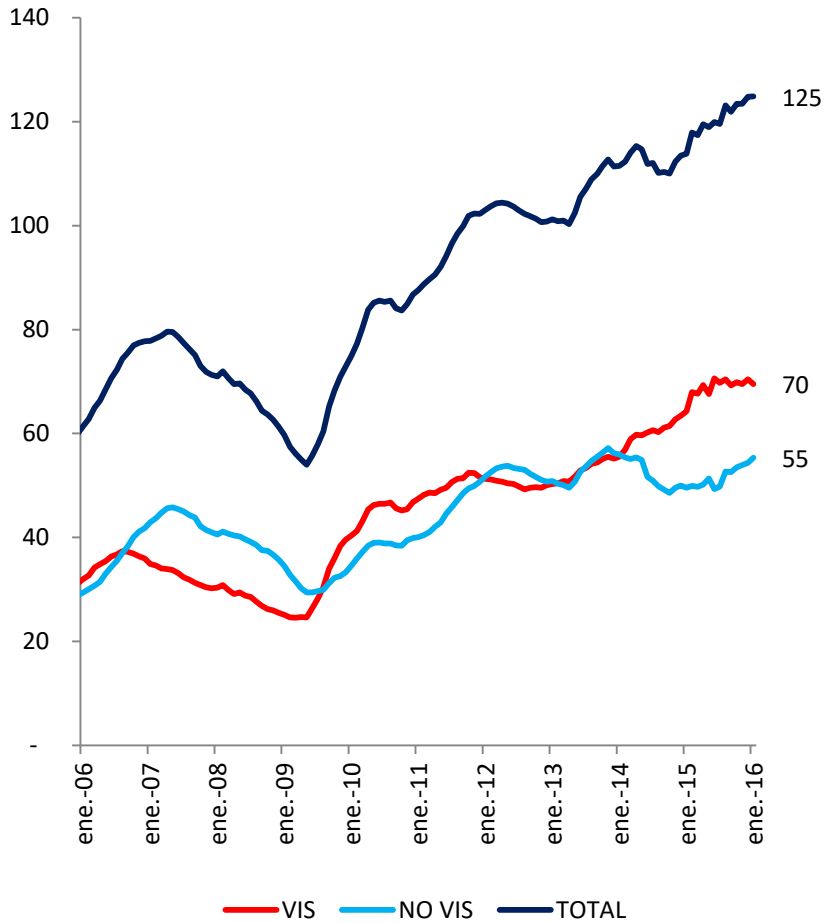


Confianza Compra Vivienda (Ciudades)

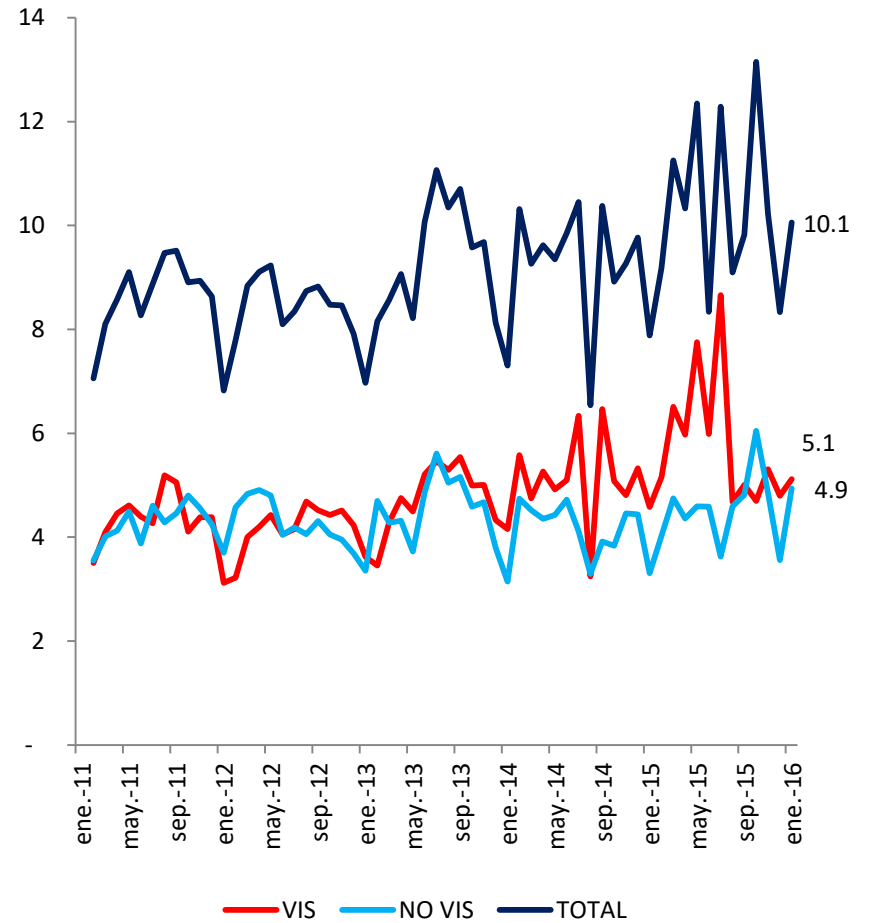




Unidades Vendidas
(Ac. Anual, Miles de Unidades)



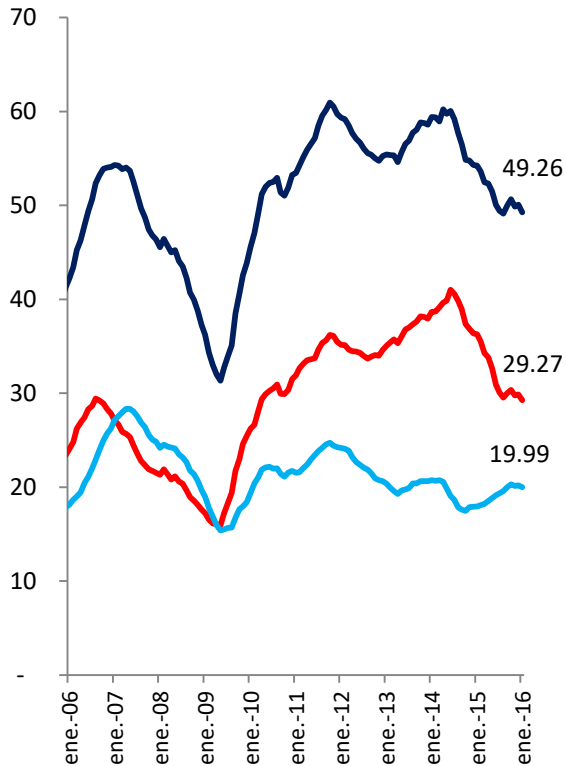
Unidades Vendidas
(Mensual)





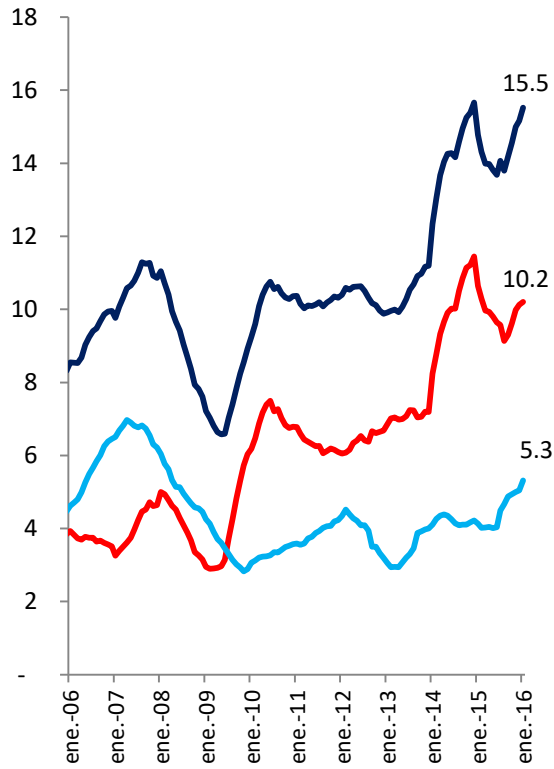
Unidades Vendidas (Ac. Anual; Miles)

Bogotá*



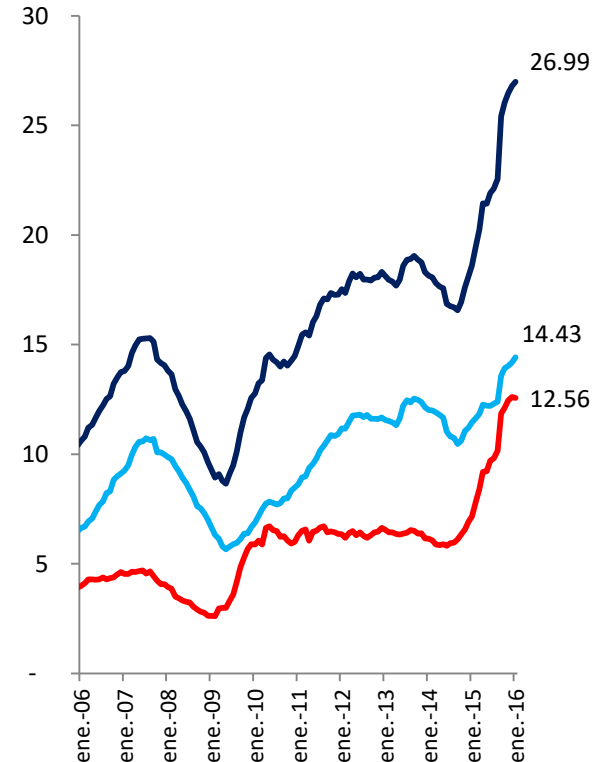
— Vis — No Vis — Total

Cali



— Vis — No Vis — Total

Medellín



— Vis — No Vis — Total

*Incluye Municipios Aledaños

Fuente: Galería Inmobiliaria



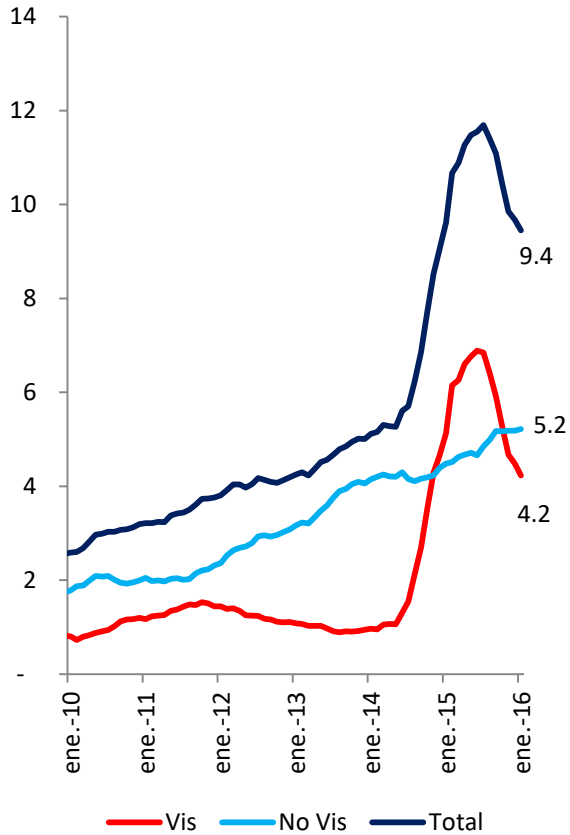
Unidades Vendidas (Acumulado 12 meses - Enero 2016)

| Rango de Precios (Millones \$) | Bogotá D.C. | | O. Municipios | | Bogotá y O. Mun. | | Medellín | | Cali | | Bucaramanga | |
|-----------------------------------|-----------------|----------------|-----------------|----------------|---------------------|----------------|-----------------|----------------|-----------------|----------------|--------------|----------------|
| | Nº Viviendas | Var % Anual | Nº Viviendas | Var % Anual | Nº Viviendas | Var % Anual | Nº Viviendas | Var % Anual | Nº Viviendas | Var % Anual | Nº Viviendas | Var % Anual |
| 0 - 55 | 1.232 | -74,6% | 1.642 | -71,5% | 2.874 | -72,9% | 2.983 | 134,5% | 2.917 | -52,5% | 1.142 | 233,9% |
| 55 - Tope Vis | 9.708 | 0,9% | 16.687 | 8,4% | 26.395 | 5,6% | 9.580 | 62,0% | 7.288 | 74,9% | 1.683 | 65,5% |
| Interes Social | 10.940 | -24,4% | 18.329 | -13,3% | 29.269 | -17,8% | 12.563 | 74,8% | 10.205 | -1,0% | 2.825 | 107,9% |
| Hasta 231 | 3.622 | 1,6% | 3.622 | 16,1% | 7.244 | 8,4% | 7.225 | 24,7% | 3.093 | 31,9% | 2.632 | -27,7% |
| 231 - 300 | 3.409 | 7,3% | 1.059 | 3,2% | 4.468 | 6,3% | 3.860 | 23,9% | 922 | -22,8% | 1.094 | 4,3% |
| 300 - 400 | 3.060 | 30,8% | 668 | 62,5% | 3.728 | 35,6% | 1.670 | 21,9% | 644 | 33,9% | 499 | -14,7% |
| 400 - 600 | 2.155 | -9,5% | 388 | 71,7% | 2.543 | -2,5% | 1.118 | 12,6% | 362 | 29,3% | 175 | -40,9% |
| 600 - 800 | 706 | -8,2% | 255 | 6,3% | 961 | -4,8% | 279 | 40,9% | 149 | 63,7% | 85 | -36,6% |
| Mayor a 800 | 790 | -1,5% | 259 | -32,6% | 1.049 | -11,6% | 275 | 27,3% | 143 | 164,8% | 47 | -13,0% |
| Diferente a Interés Social | 13.742 | 5,4% | 6.251 | 15,6% | 19.993 | 8,4% | 14.427 | 23,5% | 5.313 | 19,5% | 4.532 | -21,3% |
| Total Ciudad | 24.682 | -10,3% | 24.580 | -7,4% | 49.262 | -8,9% | 26.990 | 43,0% | 15.518 | 5,2% | 7.357 | 3,4% |

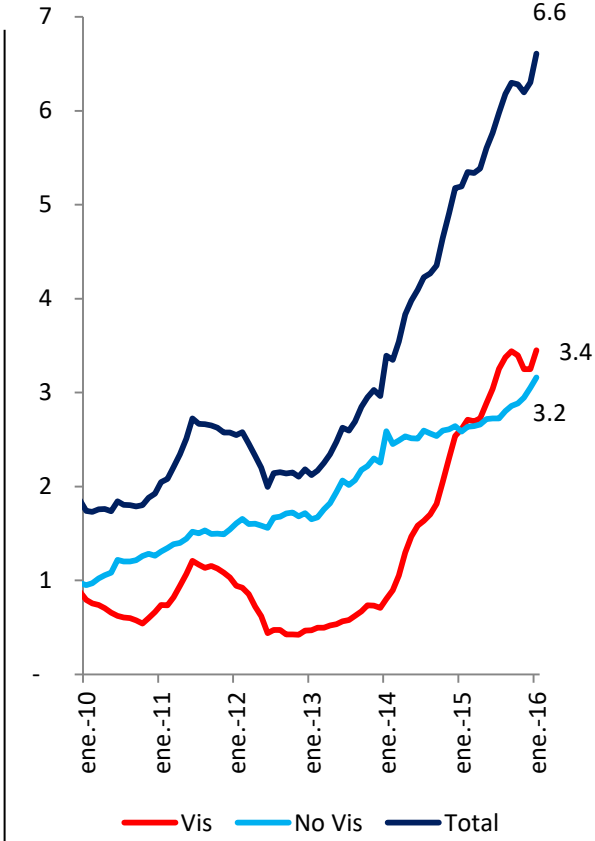


Unidades Vendidas (Ac. Anual; Miles)

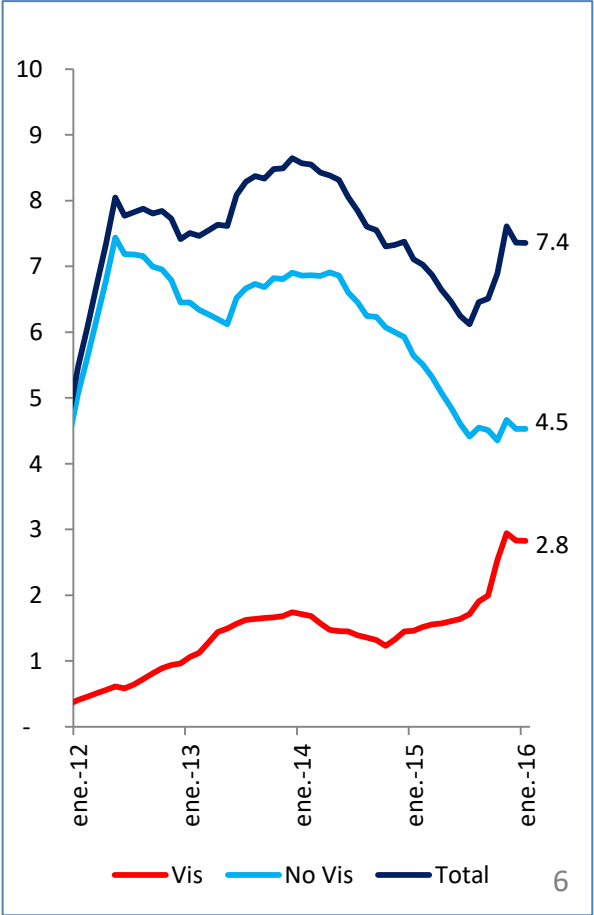
Barranquilla



Cartagena



Bucaramanga



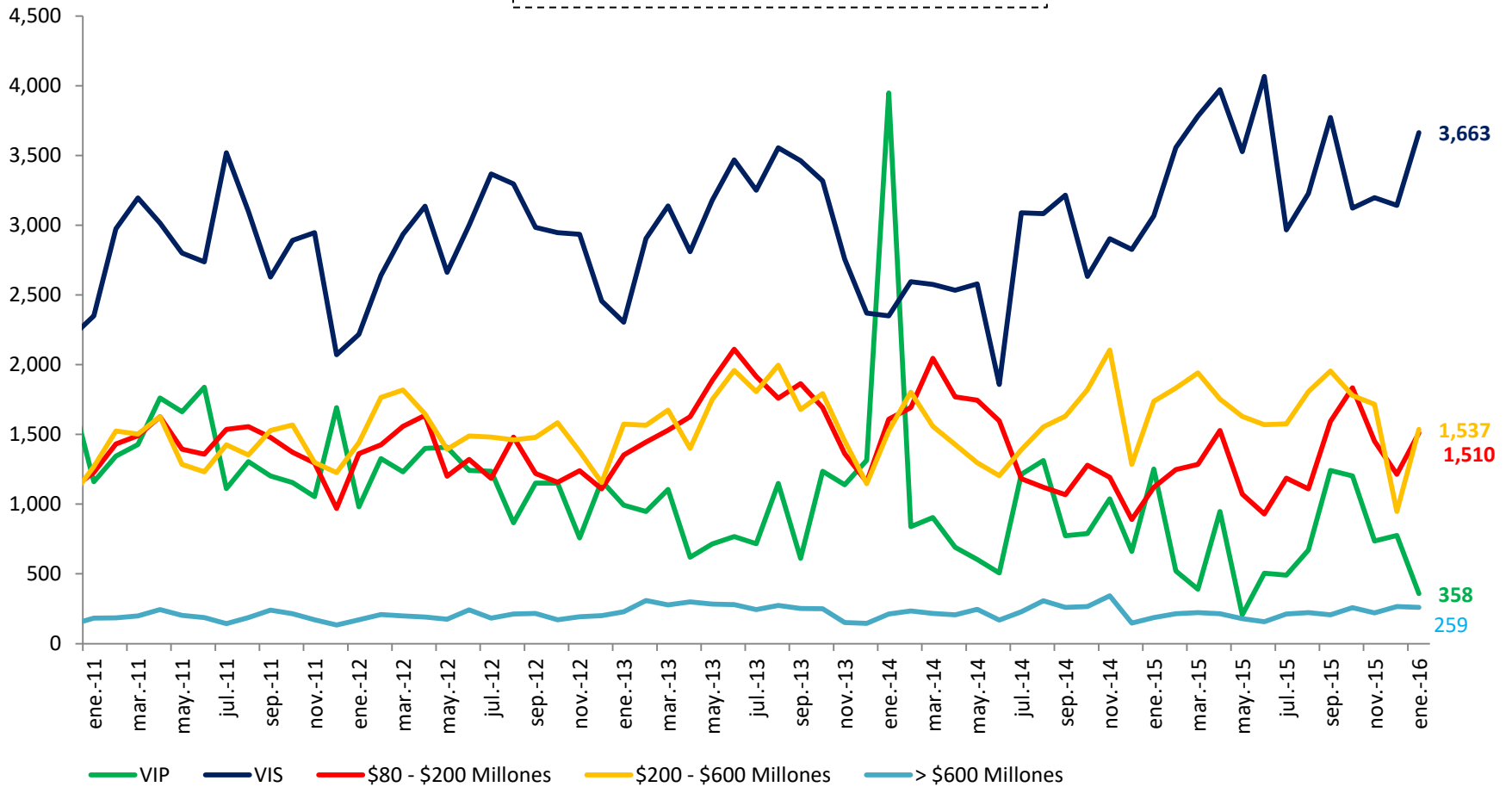


Unidades Vendidas (Acumulado 12 meses)

| Rango de Precios (Millones \$) | Barranquilla | | Cartagena | | Santa Marta | | Villavicencio | | Campestre | | Total | |
|-----------------------------------|--------------|----------------|--------------|----------------|--------------|----------------|---------------|----------------|--------------|----------------|----------------|----------------|
| | Nº Viviendas | Var % Anual | Nº Viviendas | Var % Anual | Nº Viviendas | Var % Anual | Nº Viviendas | Var % Anual | Nº Viviendas | Var % Anual | Nº Viviendas | Var % Anual |
| 0 - 55 | 2.027 | -47,0% | 756 | -63,6% | 44 | -96,5% | 3.641 | 731,3% | 232 | - | 16.616 | -36,0% |
| 55 - Tope Vis | 2.204 | 72,5% | 2.693 | 45,1% | 491 | 122,2% | 2.793 | -20,5% | 1.919 | 25,0% | 55.046 | 23,7% |
| Interes Social | 4.231 | -17,1% | 3.449 | -12,3% | 535 | -64,0% | 6.434 | 62,9% | 2.151 | 40,1% | 71.662 | 1,7% |
| Hasta 231 | 2.327 | 43,9% | 980 | 35,5% | 505 | -2,3% | 747 | 14,2% | 426 | 7,8% | 25.179 | 12,6% |
| 231 - 300 | 927 | -26,6% | 419 | 19,0% | 241 | -36,4% | 234 | -36,9% | 1.077 | 138,3% | 13.242 | 7,0% |
| 300 - 400 | 841 | 37,6% | 624 | 90,2% | 125 | -24,2% | 179 | -4,8% | 311 | 12,7% | 8.621 | 27,6% |
| 400 - 600 | 643 | 25,8% | 737 | 50,7% | 316 | 38,6% | 123 | 0,0% | 174 | -42,0% | 6.191 | 6,2% |
| 600 - 800 | 226 | 2,3% | 206 | -5,5% | 59 | -50,4% | 103 | 13,2% | 73 | -3,9% | 2.141 | -0,7% |
| Mayor a 800 | 250 | 4,2% | 193 | -16,1% | 51 | -31,1% | 14 | 7,7% | 35 | -31,4% | 2.057 | -2,9% |
| Diferente a Interés Social | 5.214 | 16,8% | 3.159 | 35,0% | 1.297 | -12,5% | 1.400 | -2,8% | 2.096 | 35,2% | 57.431 | 11,3% |
| Total Ciudad | 9.445 | -1,3% | 6.608 | 5,4% | 1.832 | -38,3% | 7.834 | 45,3% | 4.247 | 37,7% | 129.093 | 5,7% |



Unidades Vendidas (Mensual; BTA*, MDE, CLO)



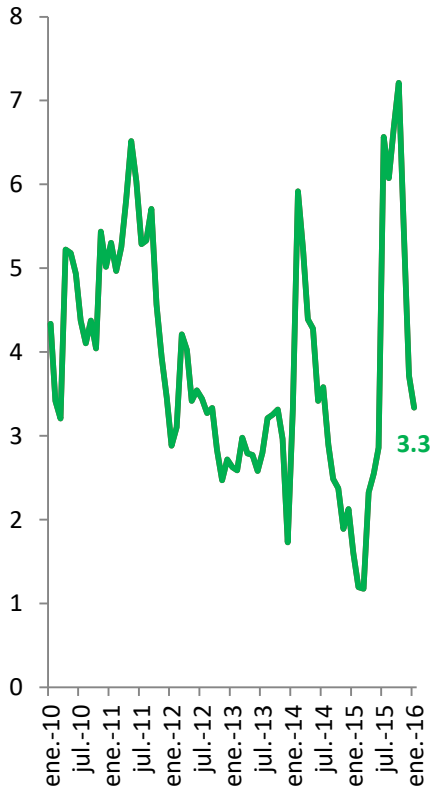
*Incluye Municipios Aledaños

Fuente: Galería Inmobiliaria

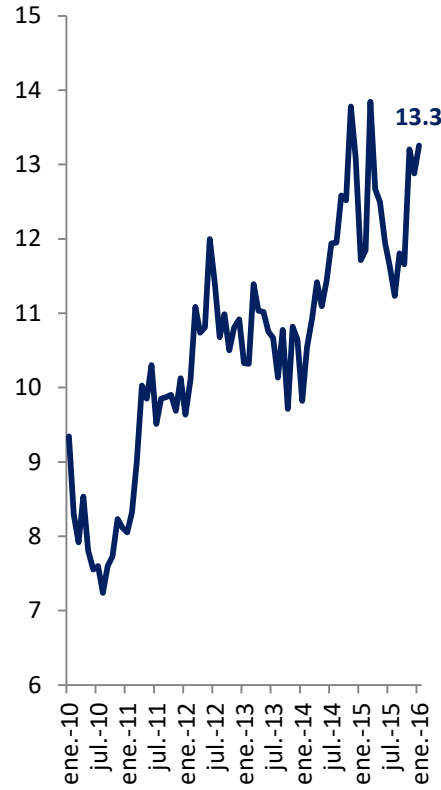


Oferta (Miles; BTA*, MDE, CLO)

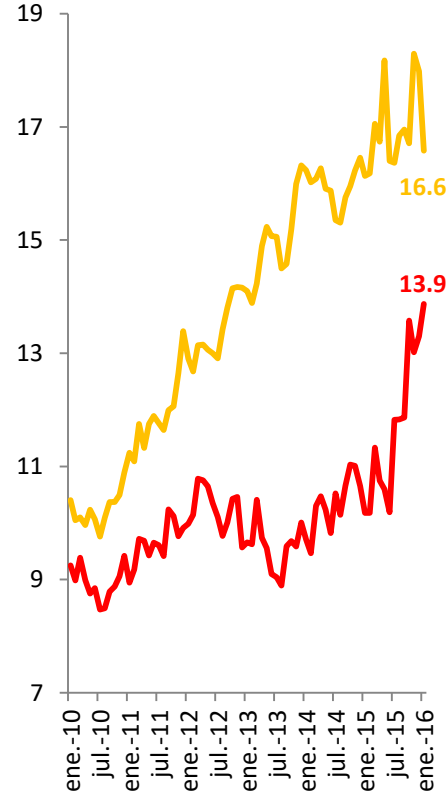
VIP



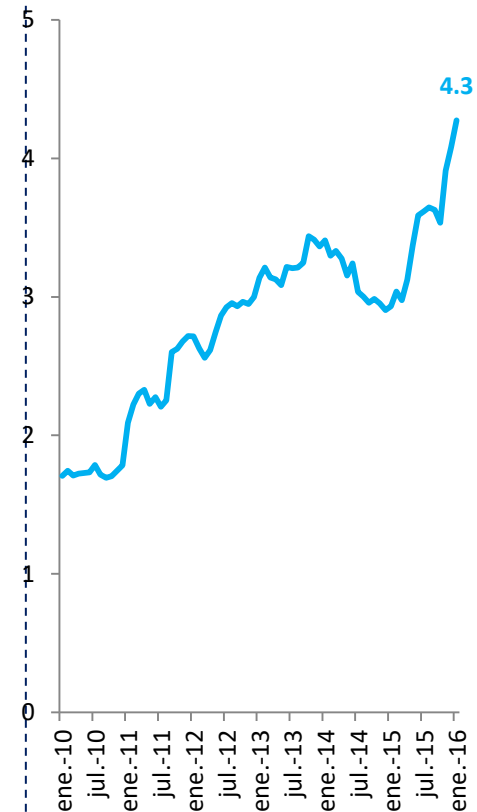
VIS



No VIS



No VIS Alto



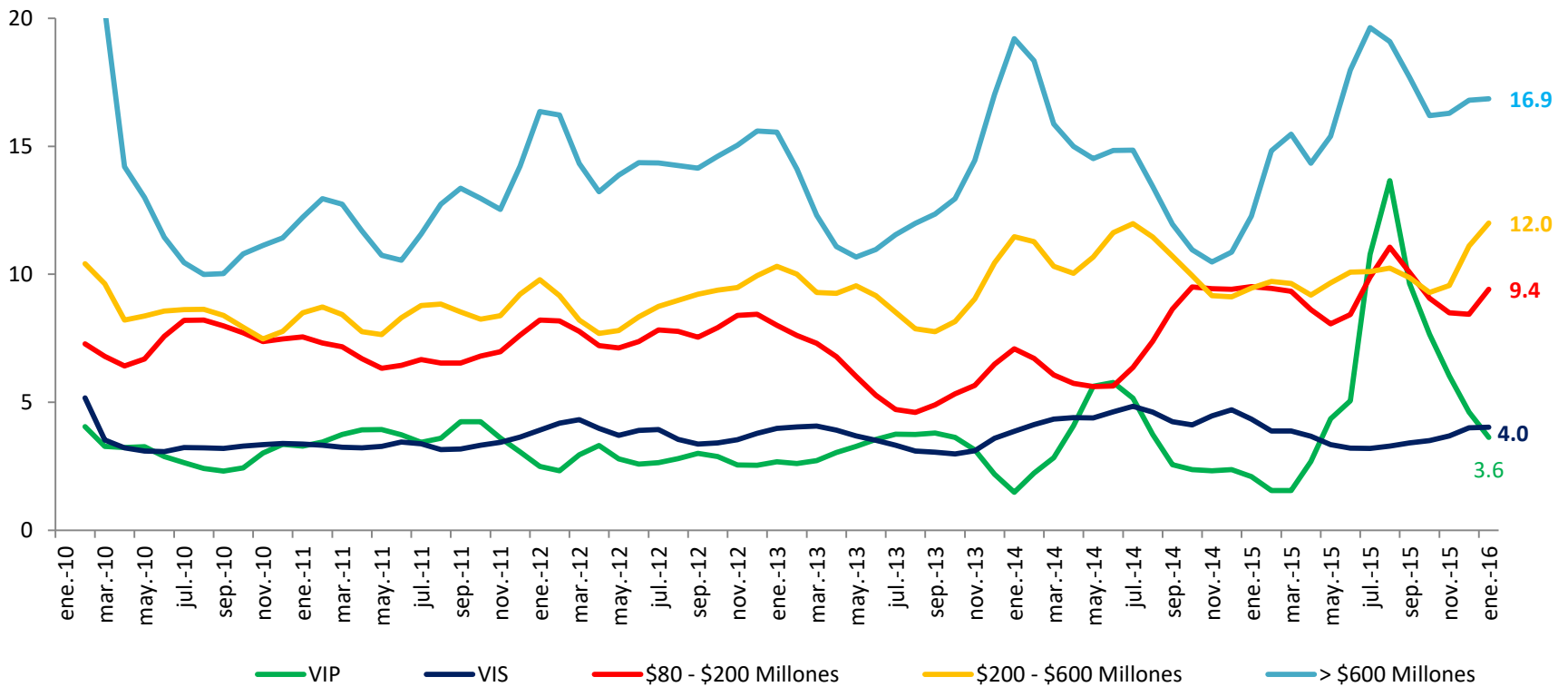
— \$80 - \$200 Millones
— \$200 - \$600 Millones

*Incluye Municipios Aledaños

Fuente: Galería Inmobiliaria



Rotación Inventario (Mensual; BTA*, MDE, CLO)

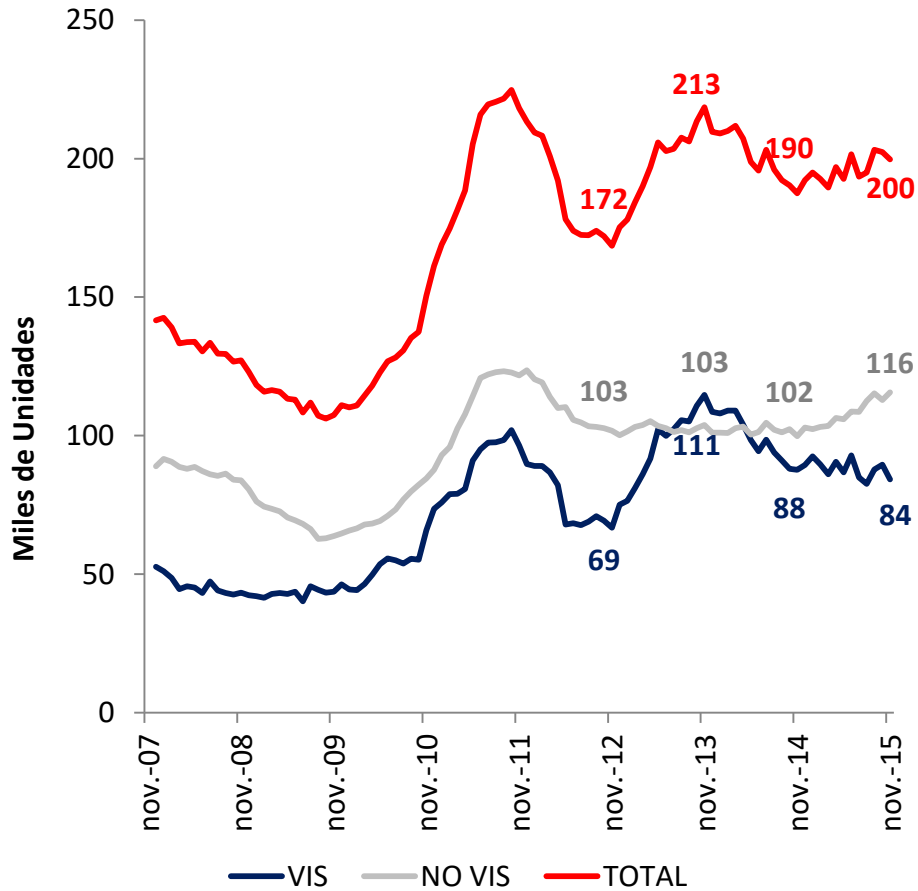


*Incluye Municipios Aledaños

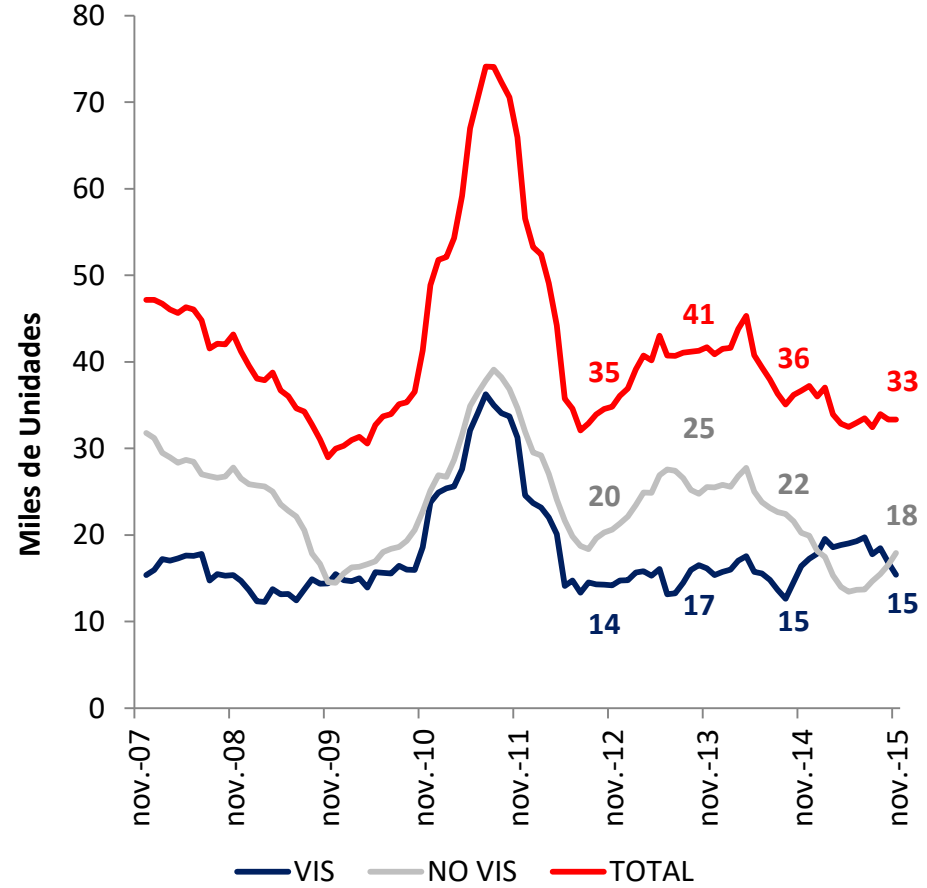
Fuente: Galería Inmobiliaria



Unidades licenciadas - Nacional
(Acumulado 12 meses)

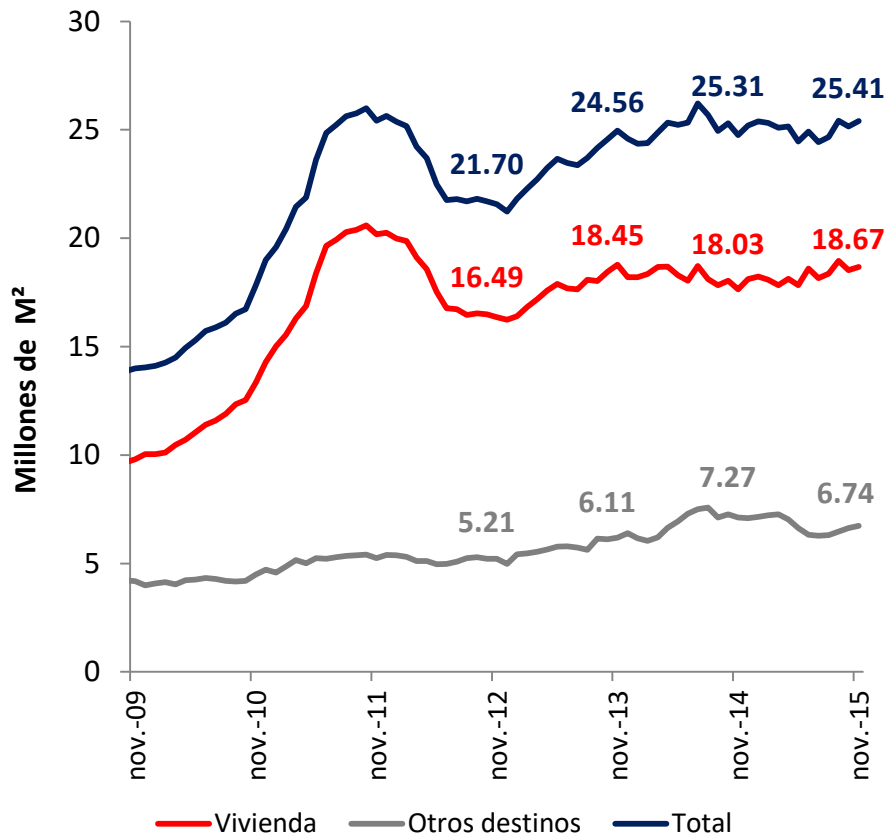


Unidades licenciadas - Bogotá
(Acumulado 12 meses)

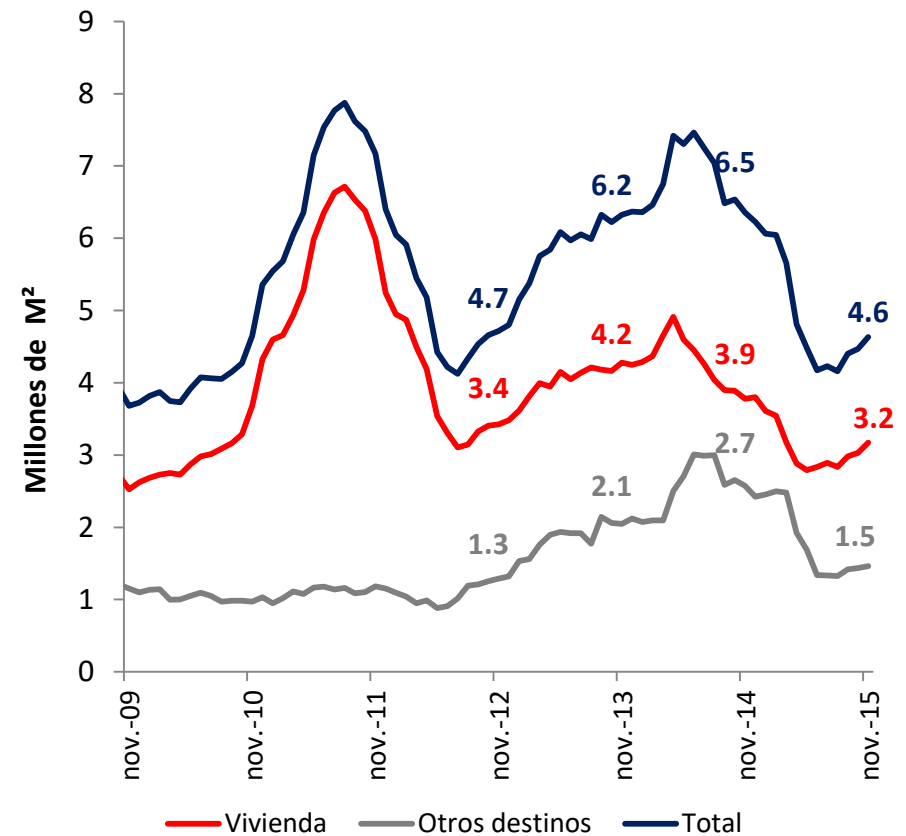




Área licenciadas - Nacional
(Acumulado 12 meses)

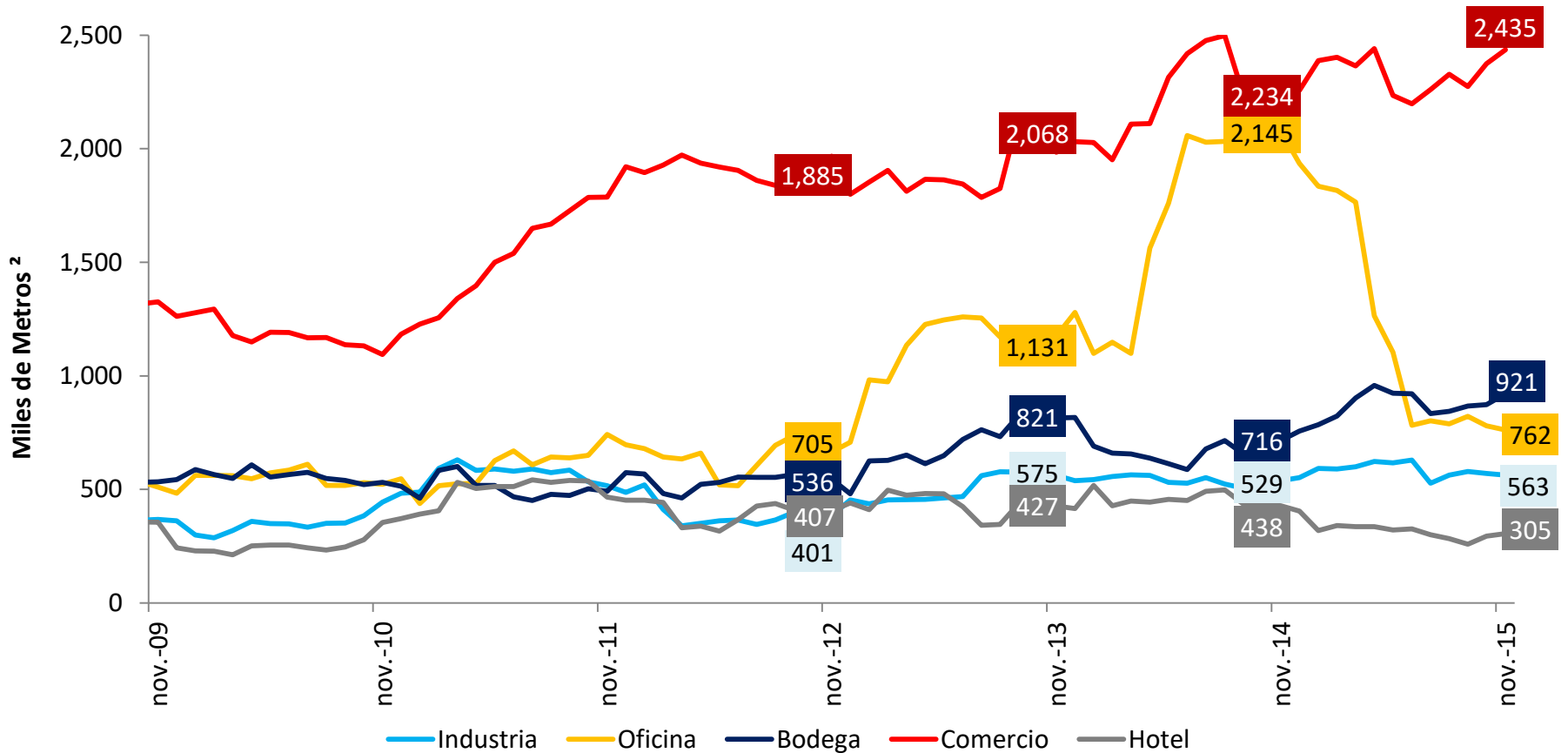


Área licenciadas - Bogotá
(Acumulado 12 meses)



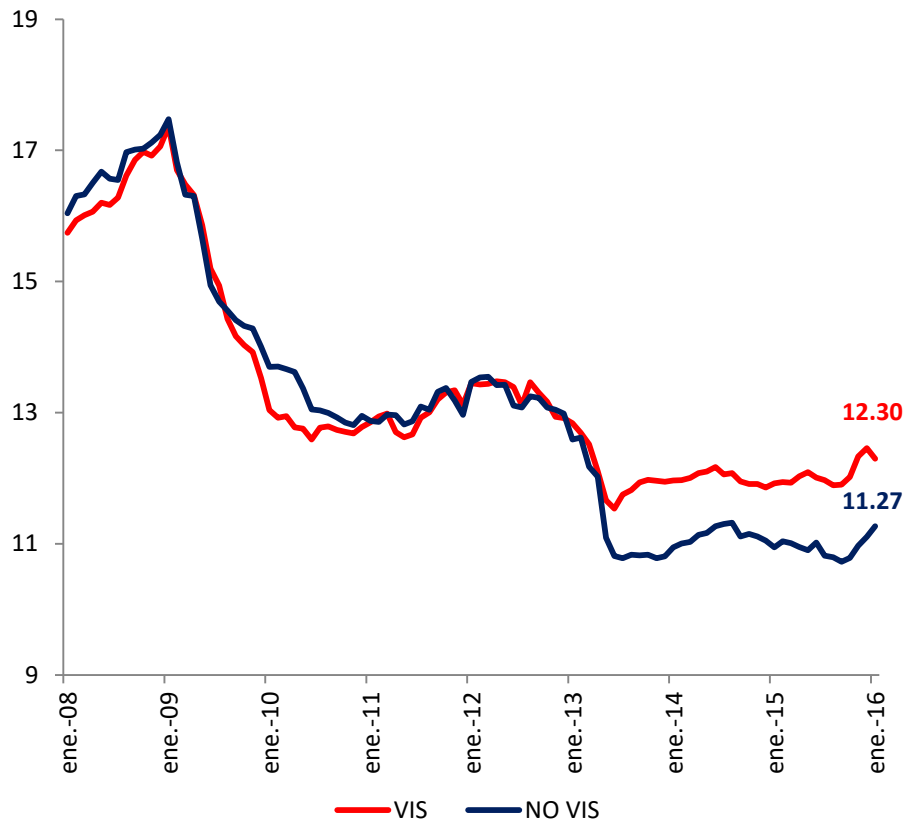


Área licenciadas Otros Destinos - Nacional (Acumulado 12 meses)

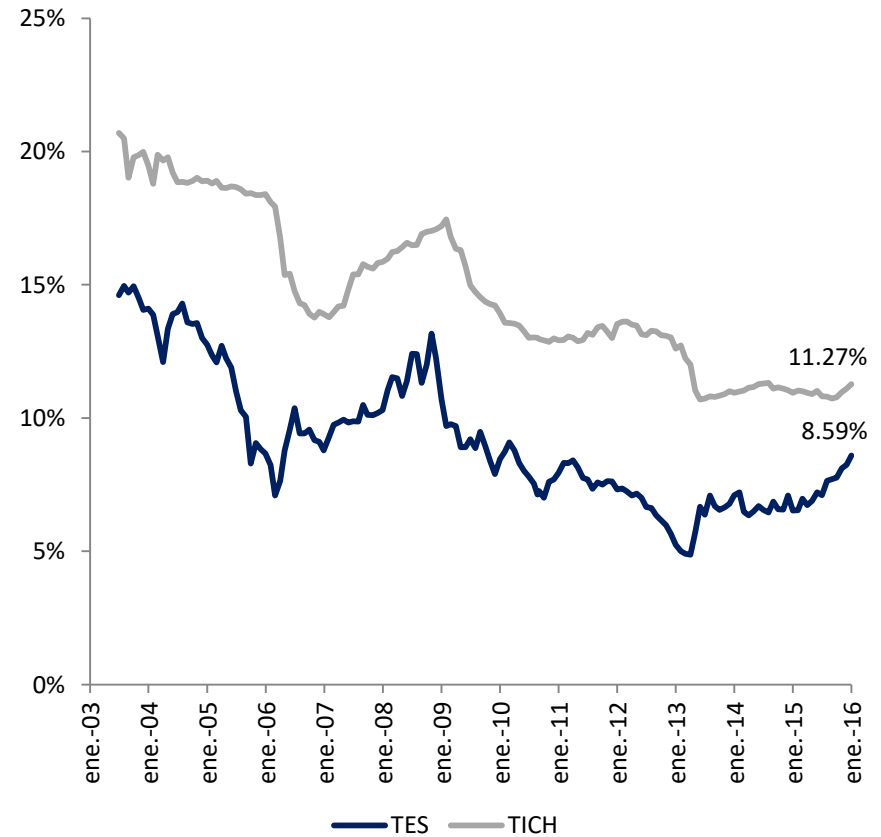




Tasa de Interés Hipotecaria
Pesos (%)

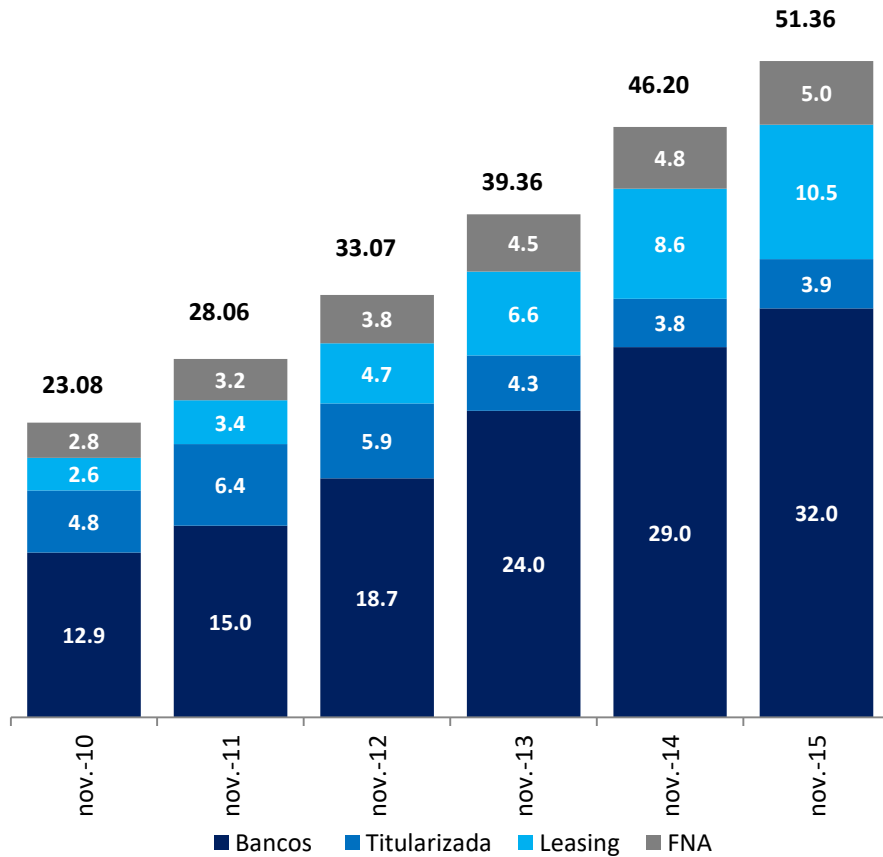


Bonos Gobierno 10 años
vs Tasa de Interés Hipotecaria

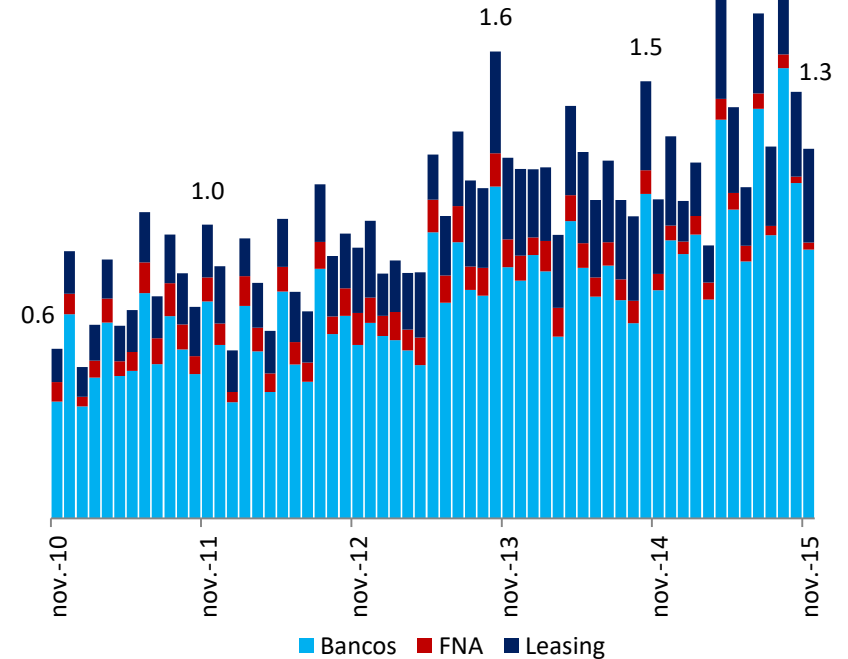




Saldo Cartera Hipotecaria
(Ac. Anual. Billones de pesos)

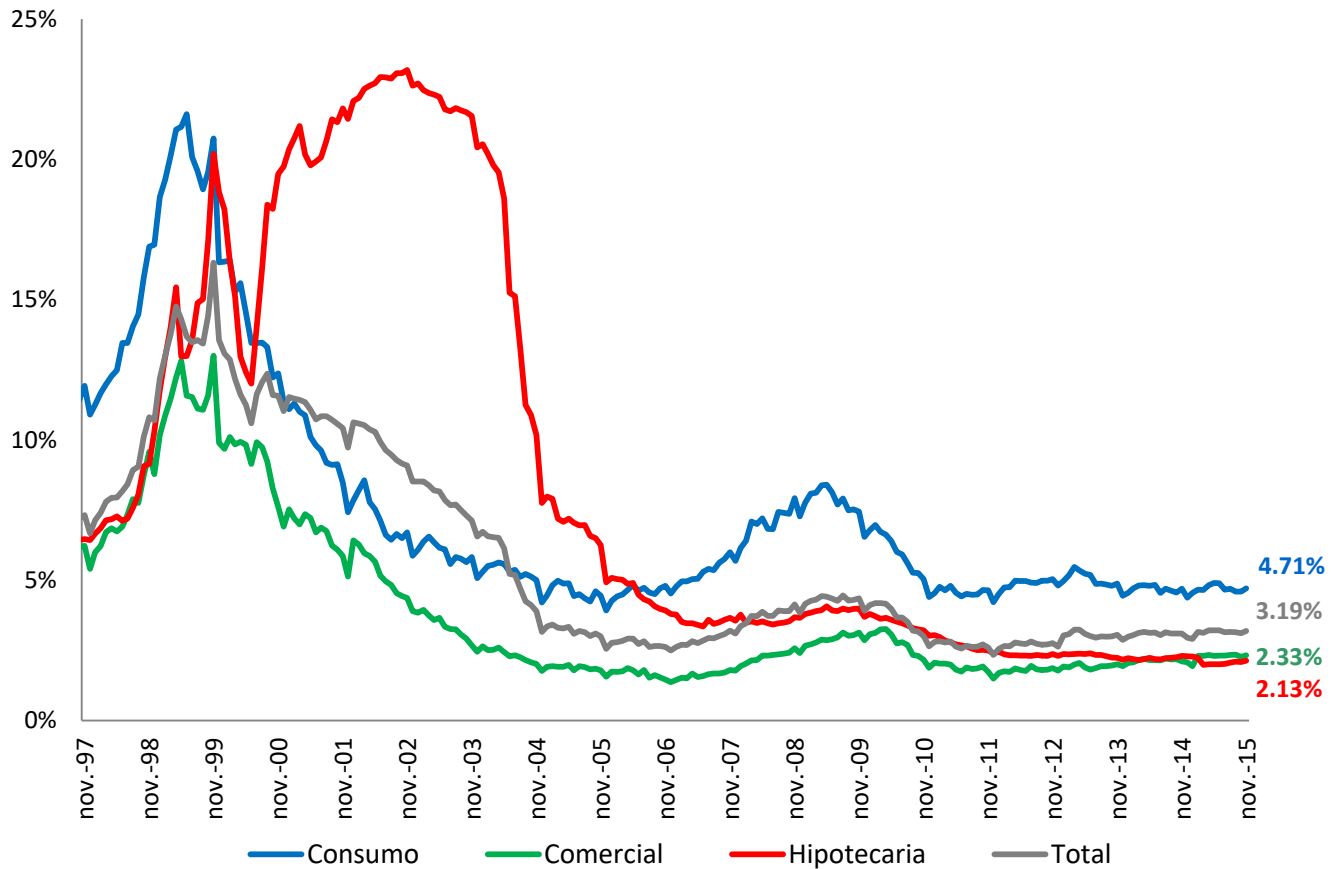


Desembolsos Crédito Hipotecario
(Billones de Pesos, Mensuales)





Indicador de Calidad Cartera* (%)



*Incluye Leasing desde Enero 2015