



**Titularizadora  
Colombiana**  
UNA CASA PARA TODOS

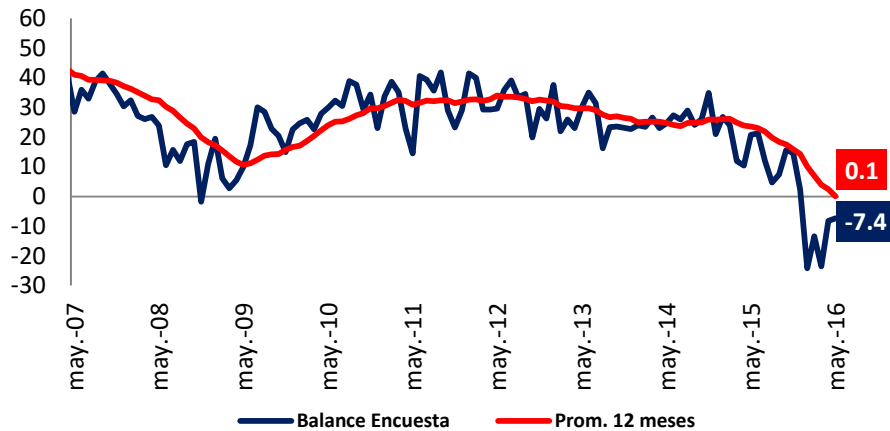
## **Sector Hipotecario**

Junio de 2016

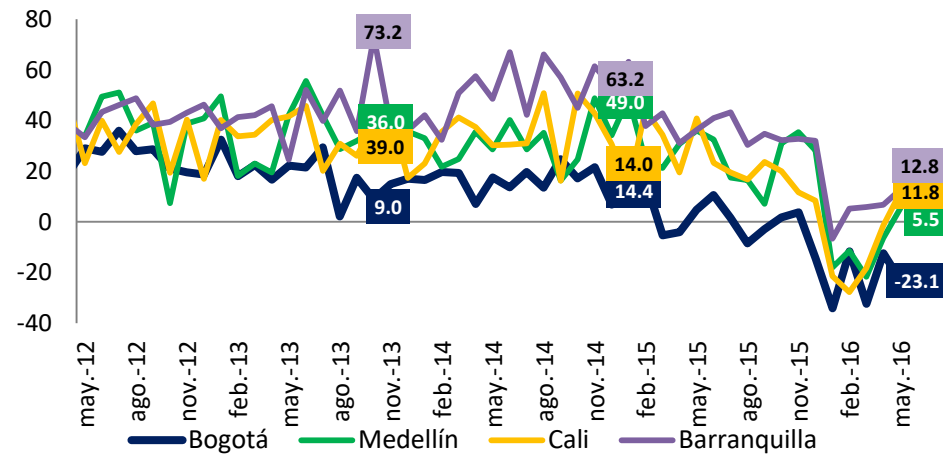


## Encuesta de Opinión al Consumidor ¿Cree usted que es buen momento para comprar vivienda?

### Colombia

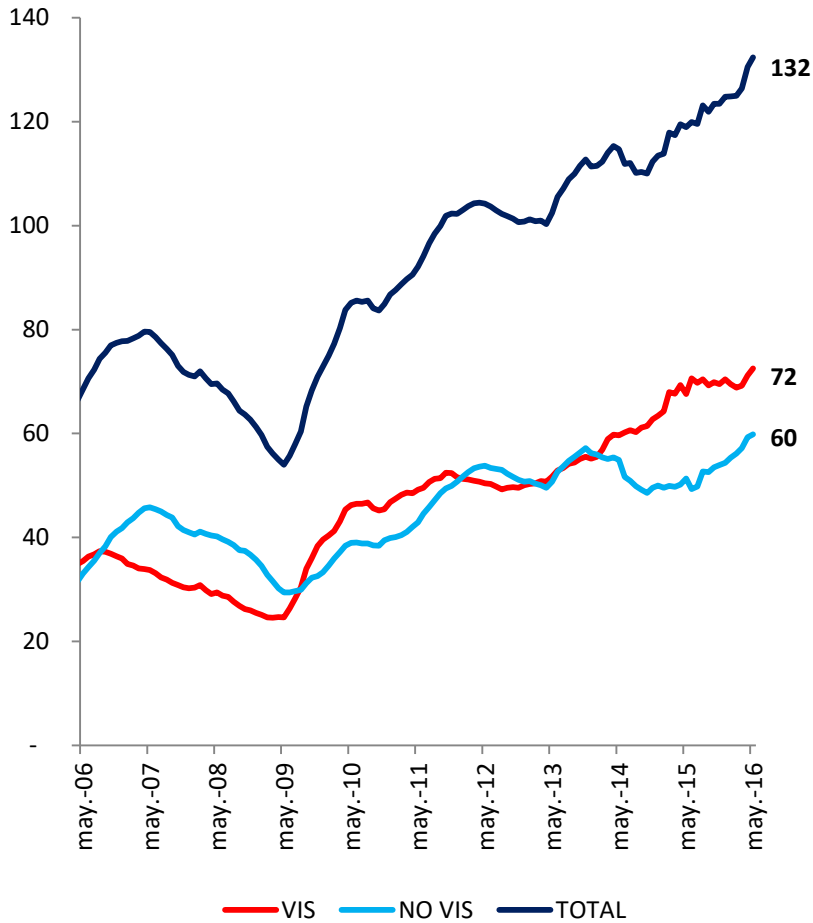


### Ciudades

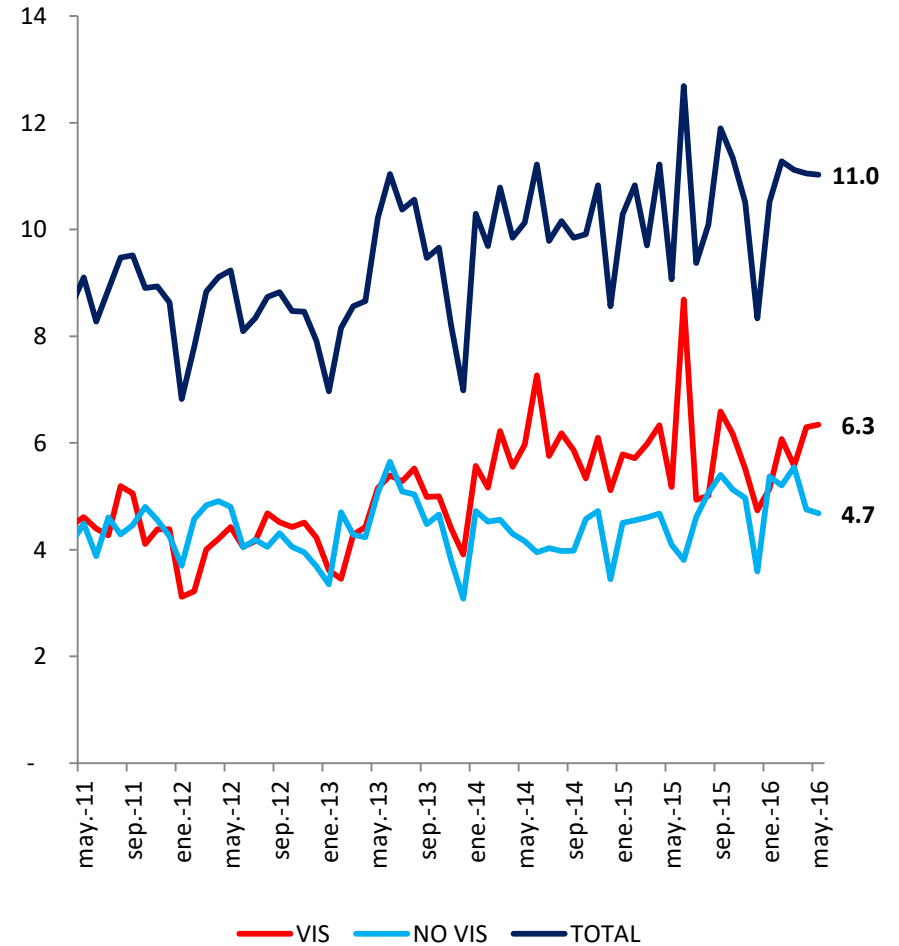




Unidades Vendidas  
(Ac. 12 meses, Miles de Unidades)



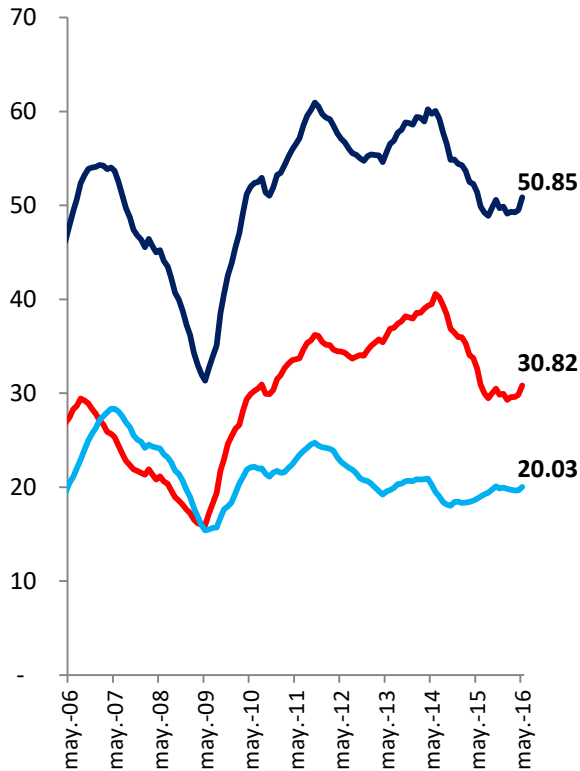
Unidades Vendidas  
(Mensual)



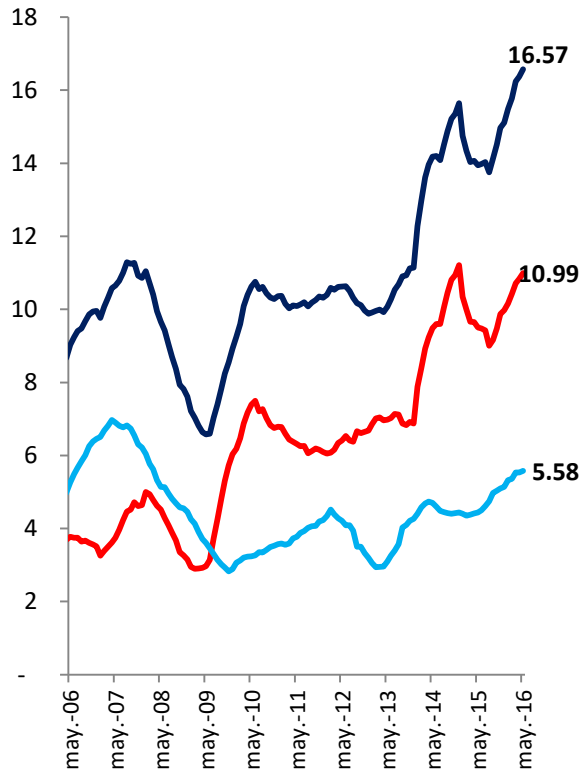


## Unidades Vendidas (Ac. 12 meses; Miles)

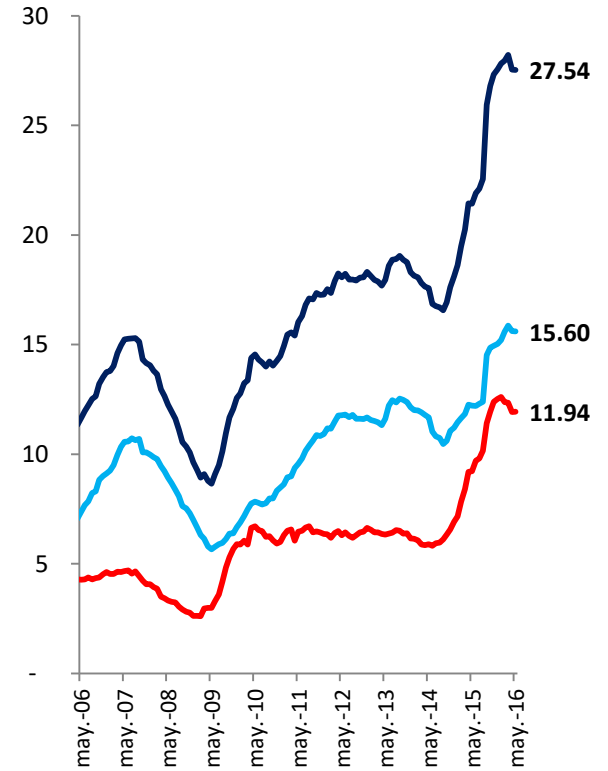
### Bogotá\*



### Cali



### Medellín



— Vis — No Vis — Total

— Vis — No Vis — Total

— Vis — No Vis — Total

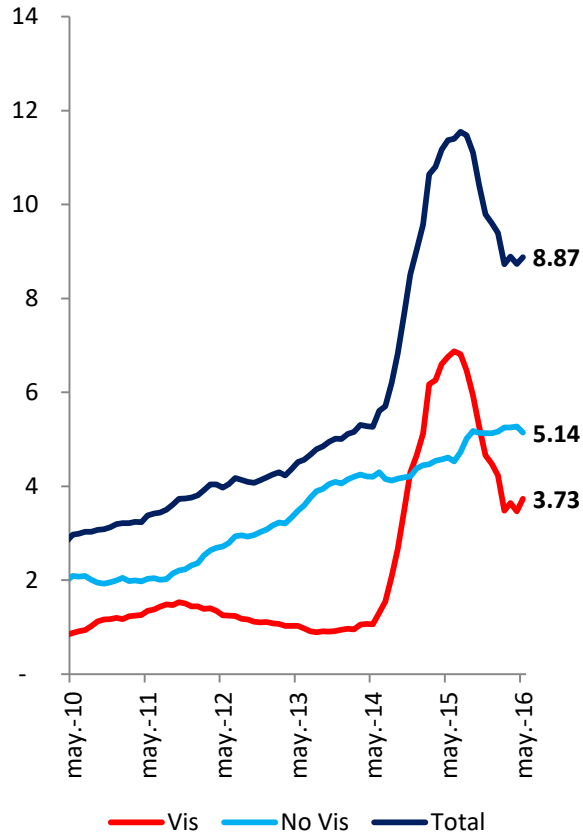
\*Incluye Municipios Aledaños

Fuente: Galería Inmobiliaria

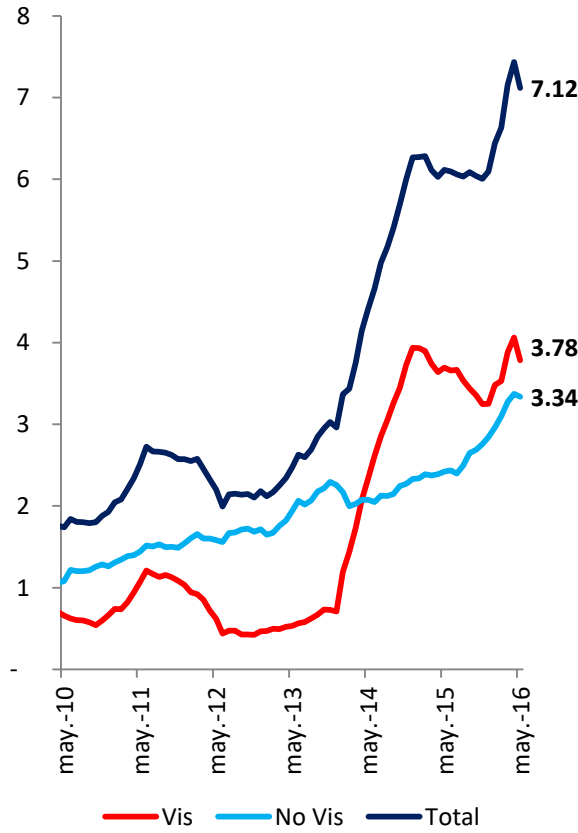


## Unidades Vendidas (Ac. 12 meses; Miles)

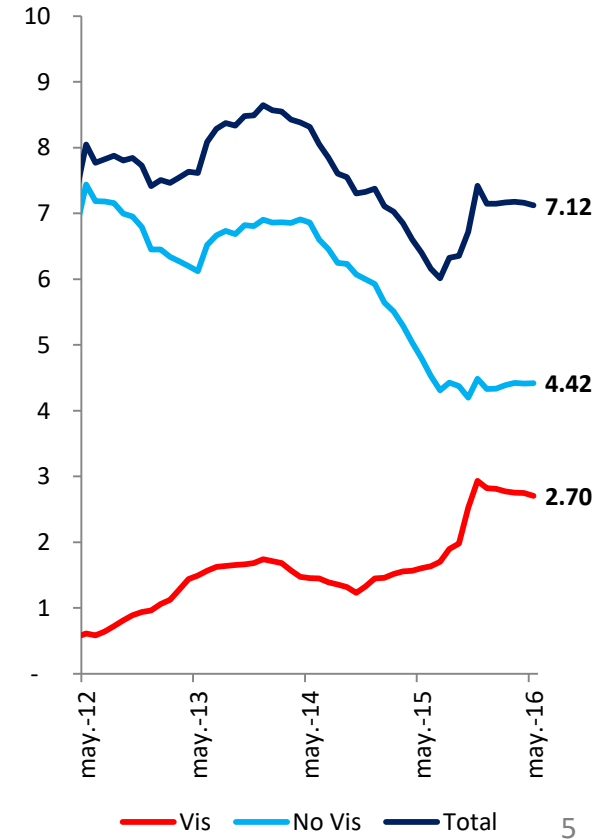
### Barranquilla



### Cartagena



### Bucaramanga





## Unidades Vendidas (Acumulado 12 meses - Mayo 2016)

Rango de Precios (Millones \$)	Bogotá D.C.		O. Municipios		Bogotá y O. Mun.		Medellin		Cali		Bucaramanga	
	Nº Viviendas	Var % Anual	Nº Viviendas	Var % Anual	Nº Viviendas	Var % Anual	Nº Viviendas	Var % Anual	Nº Viviendas	Var % Anual	Nº Viviendas	Var % Anual
0 - 55	1.342	-58,9%	1.469	-65,0%	2.811	-62,3%	2.143	24,0%	3.339	-28,8%	1.139	277,2%
55 - Tope Vis	9.940	4,3%	17.670	14,4%	27.610	10,5%	10.035	32,6%	7.888	65,0%	1.684	57,2%
<b>Interes Social</b>	<b>11.282</b>	<b>-11,8%</b>	<b>19.139</b>	<b>-2,6%</b>	<b>30.421</b>	<b>-6,2%</b>	<b>12.178</b>	<b>31,0%</b>	<b>11.227</b>	<b>18,6%</b>	<b>2.823</b>	<b>105,6%</b>
Hasta 231	3.352	9,9%	3.804	16,7%	7.156	13,4%	7.920	16,7%	2.801	10,7%	2.597	-6,4%
231 - 300	3.450	4,0%	1.033	-18,9%	4.483	-2,3%	3.746	45,9%	1.205	7,9%	1.089	-11,0%
300 - 400	3.174	15,8%	934	65,0%	4.108	24,2%	2.048	27,2%	801	55,2%	463	-5,9%
400 - 600	2.382	4,4%	324	17,8%	2.706	5,8%	1.280	43,0%	438	115,8%	179	-53,0%
600 - 800	773	4,2%	375	65,9%	1.148	18,6%	318	6,0%	198	150,6%	16	-86,2%
Mayor a 800	900	1,8%	266	-14,5%	1.166	-2,4%	318	69,1%	242	310,2%	73	46,0%
<b>Diferente a Interés Social</b>	<b>14.031</b>	<b>7,8%</b>	<b>6.736</b>	<b>13,9%</b>	<b>20.767</b>	<b>9,7%</b>	<b>15.630</b>	<b>26,6%</b>	<b>5.685</b>	<b>26,2%</b>	<b>4.417</b>	<b>-12,3%</b>
<b>Total Ciudad</b>	<b>25.313</b>	<b>-1,9%</b>	<b>25.875</b>	<b>1,2%</b>	<b>51.188</b>	<b>-0,4%</b>	<b>27.808</b>	<b>28,5%</b>	<b>16.912</b>	<b>21,0%</b>	<b>7.240</b>	<b>12,9%</b>

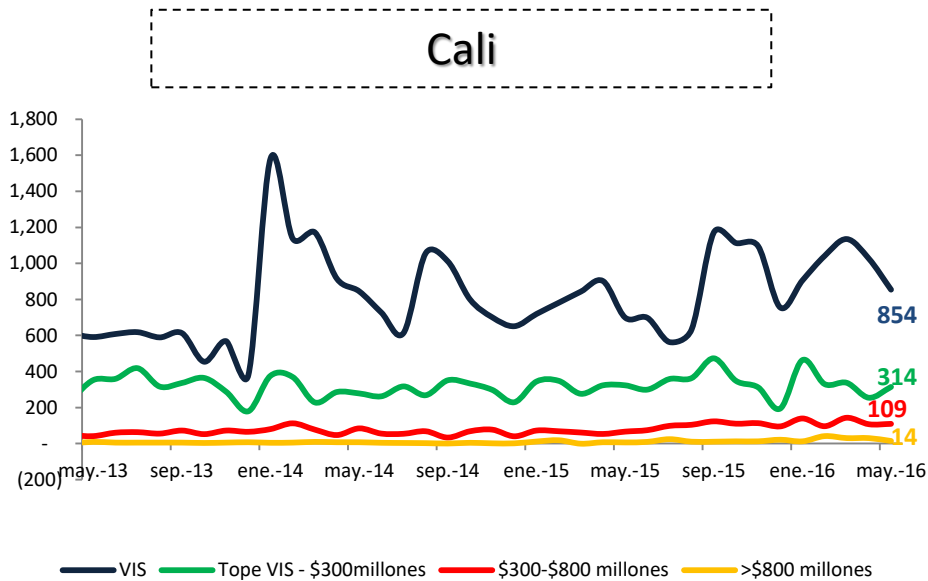
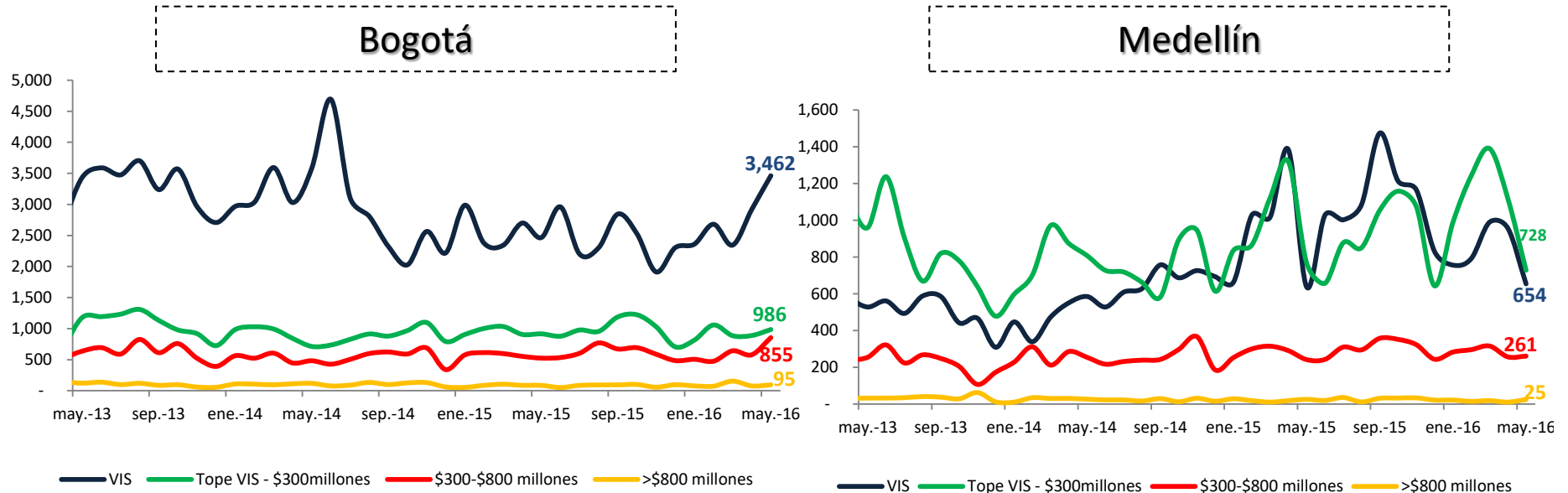


## Unidades Vendidas (Acumulado 12 meses) – Mayo 2016

Rango de Precios (Millones \$)	Barranquilla		Cartagena		Santa Marta		Villavicencio		Campestre		Total	
	Nº Viviendas	Var % Anual	Nº Viviendas	Var % Anual	Nº Viviendas	Var % Anual	Nº Viviendas	Var % Anual	Nº Viviendas	Var % Anual	Nº Viviendas	Var % Anual
0 - 55	1.156	-77,8%	324	-83,1%	279	-78,7%	3.397	415,5%	80	25,0%	14.668	-37,1%
55 - Tope Vis	2.399	55,1%	3.356	88,6%	346	-0,9%	2.371	-48,6%	2.057	52,5%	57.746	20,2%
<b>Interes Social</b>	<b>3.555</b>	<b>-47,4%</b>	<b>3.680</b>	<b>-0,4%</b>	<b>625</b>	<b>-62,3%</b>	<b>5.768</b>	<b>9,3%</b>	<b>2.137</b>	<b>51,2%</b>	<b>72.414</b>	<b>1,5%</b>
Hasta 231	2.445	41,6%	935	33,8%	517	14,4%	776	14,0%	1.355	31,8%	26.502	15,3%
231 - 300	839	-25,2%	491	52,5%	249	-12,3%	260	4,4%	242	-27,5%	12.604	6,7%
300 - 400	872	30,1%	830	197,5%	214	84,5%	171	-7,1%	185	-31,0%	9.692	30,2%
400 - 600	609	2,2%	901	49,2%	293	11,4%	96	-30,4%	93	-10,6%	6.595	14,9%
600 - 800	191	-14,0%	188	-19,7%	79	-37,3%	76	-23,2%	14	-22,2%	2.228	3,1%
Mayor a 800	215	-19,2%	219	-15,8%	85	286,4%	4	-81,0%	22	83,3%	2.344	13,1%
<b>Diferente a Interés Social</b>	<b>5.171</b>	<b>12,4%</b>	<b>3.564</b>	<b>48,6%</b>	<b>1.437</b>	<b>13,8%</b>	<b>1.383</b>	<b>0,8%</b>	<b>1.911</b>	<b>8,3%</b>	<b>59.965</b>	<b>14,8%</b>
<b>Total Ciudad</b>	<b>8.726</b>	<b>-23,2%</b>	<b>7.244</b>	<b>18,9%</b>	<b>2.062</b>	<b>-29,4%</b>	<b>7.151</b>	<b>7,6%</b>	<b>4.048</b>	<b>27,4%</b>	<b>132.379</b>	<b>7,1%</b>



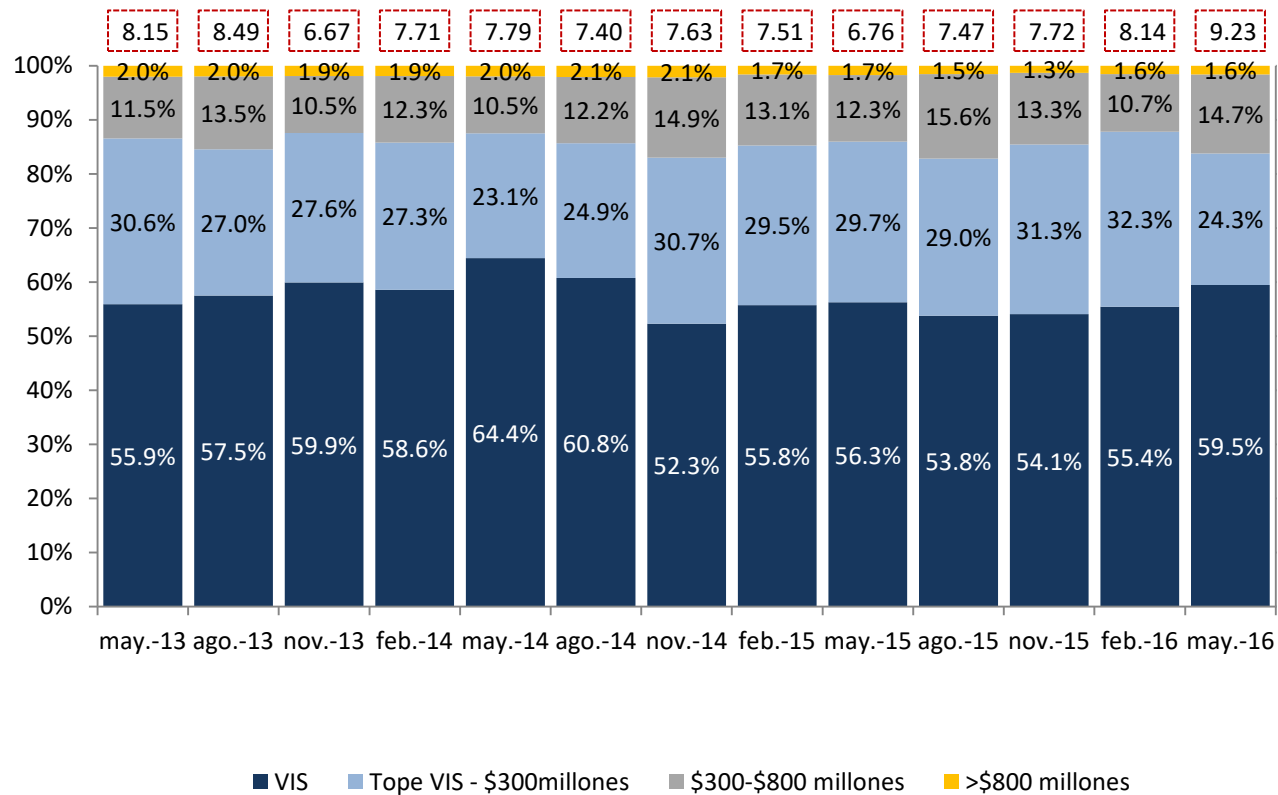
# Ventas Mensuales por Segmento







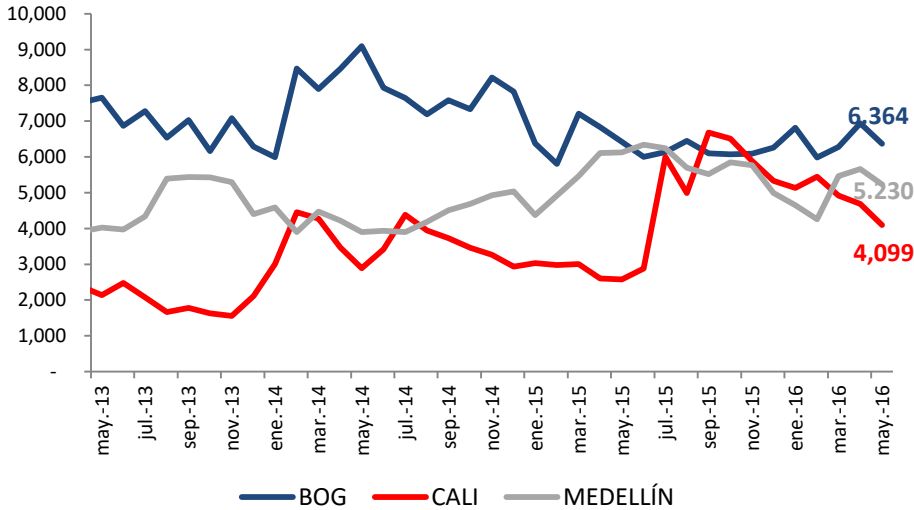
## Participación por segmento de precio



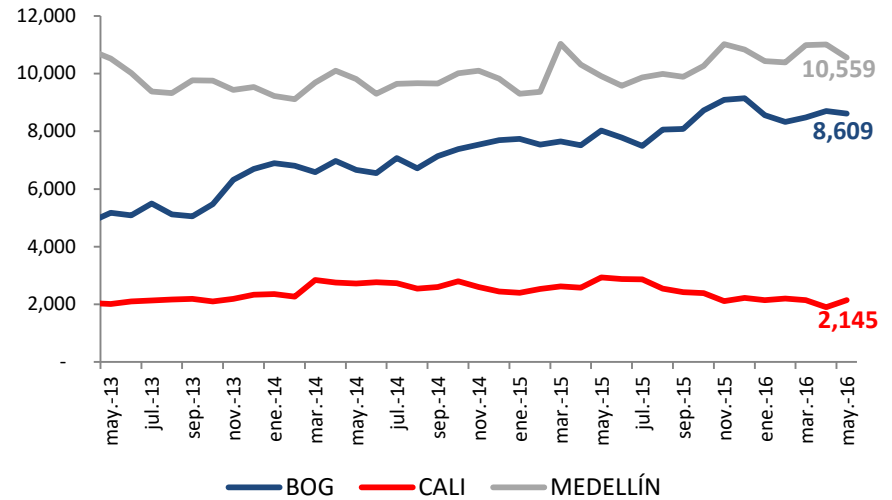


# Oferta Mensual por Segmento

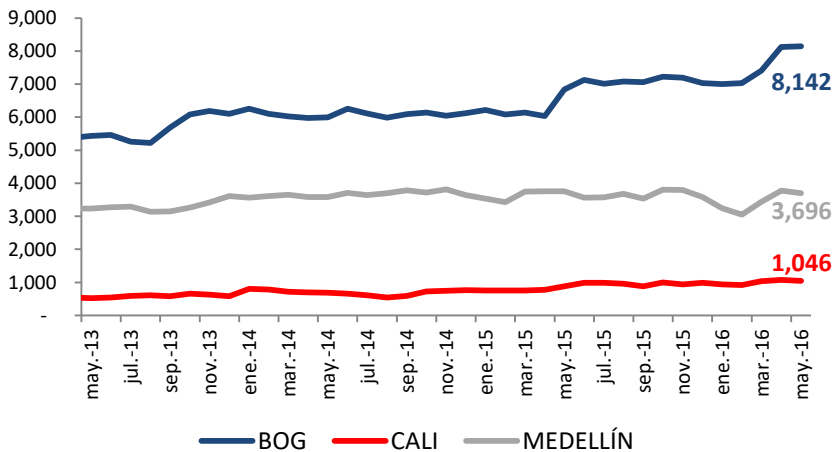
## VIS



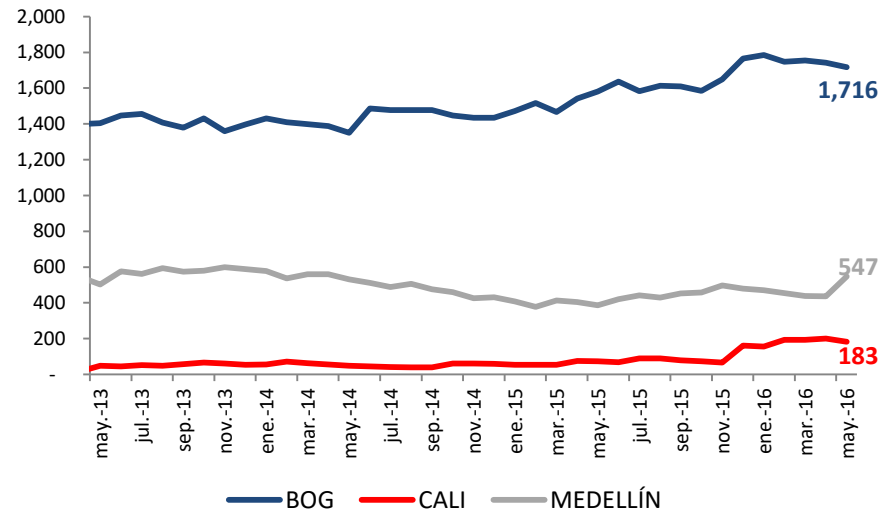
## Tope VIS - \$300millones



## \$300-\$800 millones



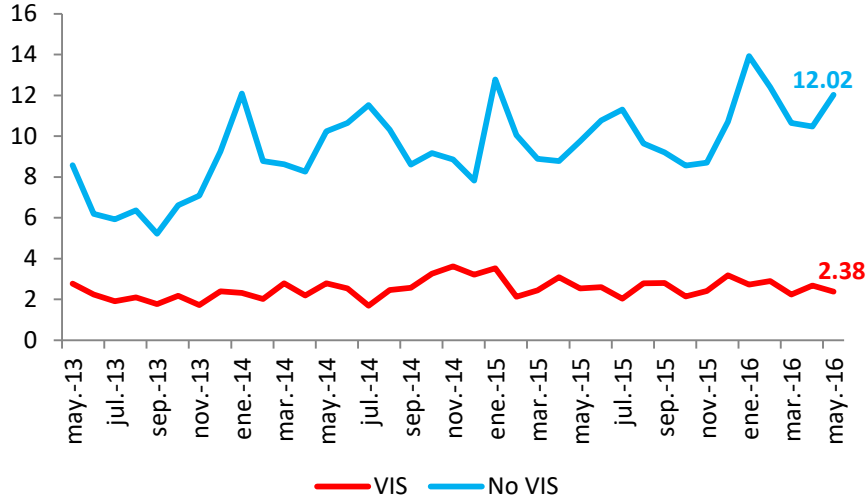
## >\$800 millones



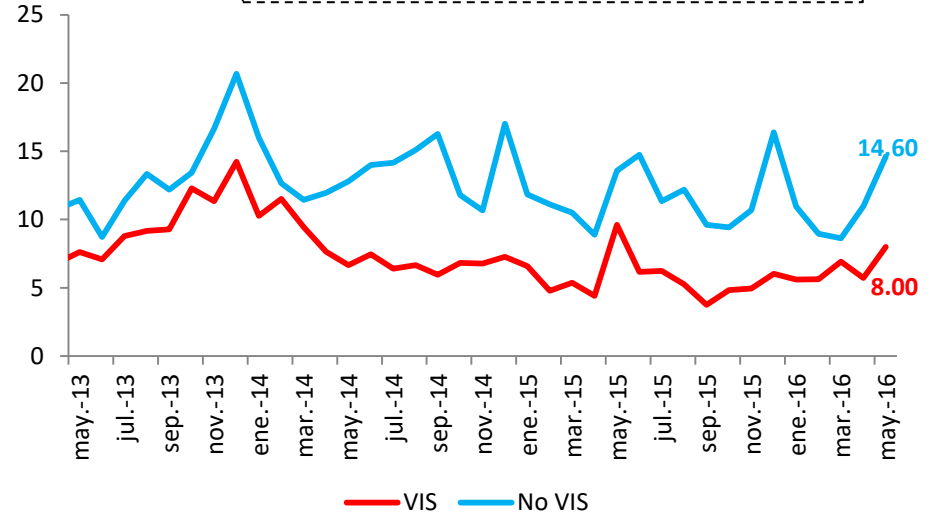


# Rotación

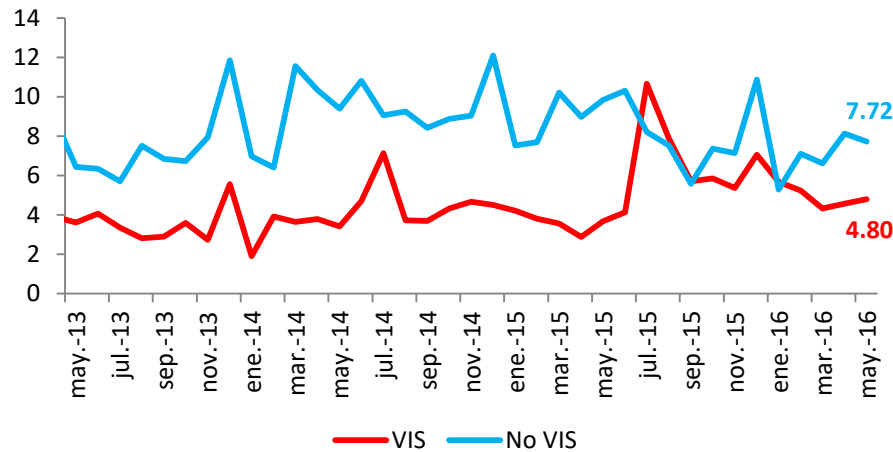
## Bogotá



## Medellín

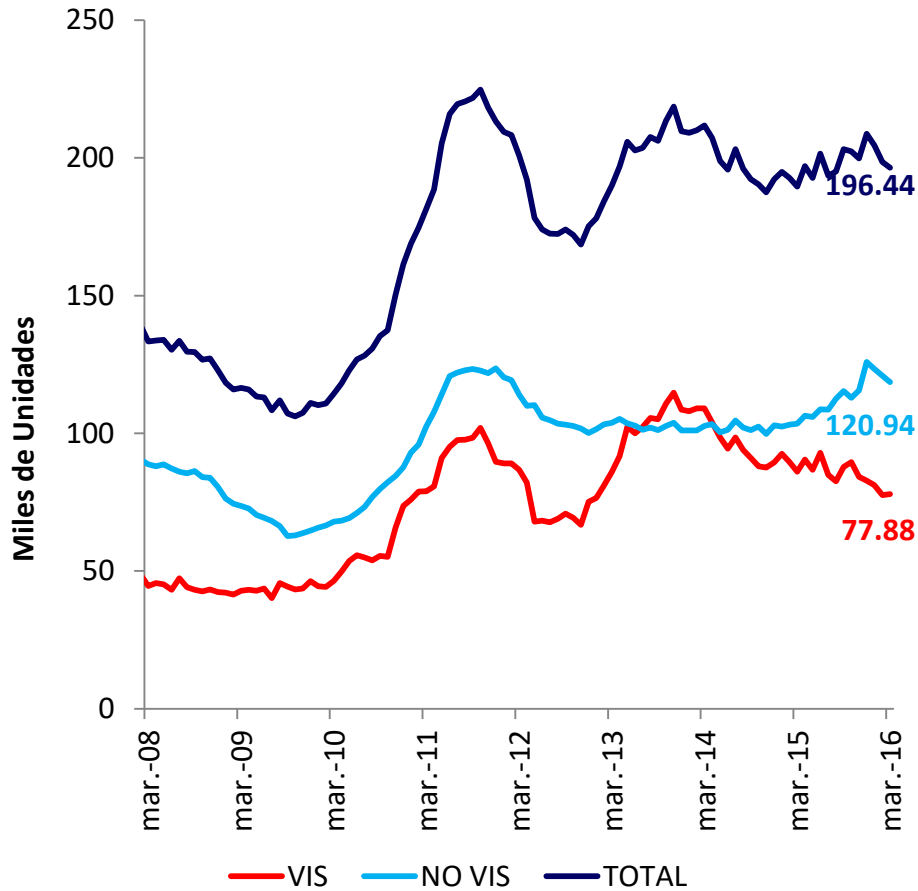


## Cali

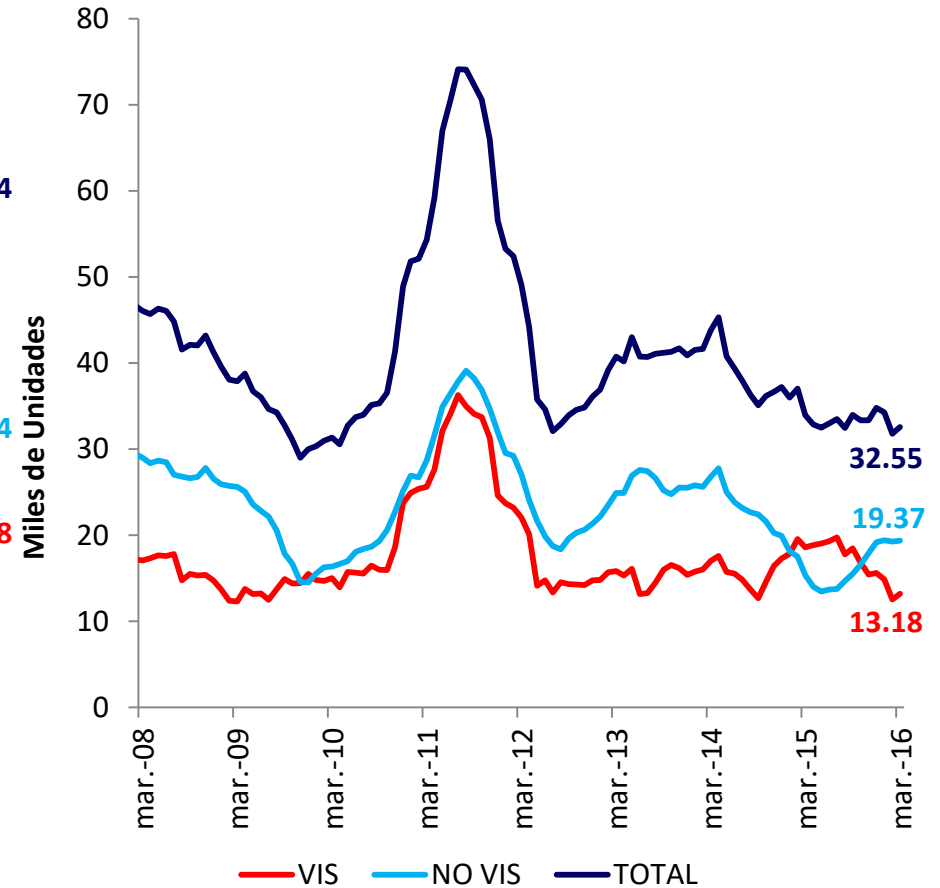




Unidades licenciadas - Nacional  
(Acumulado 12 meses)

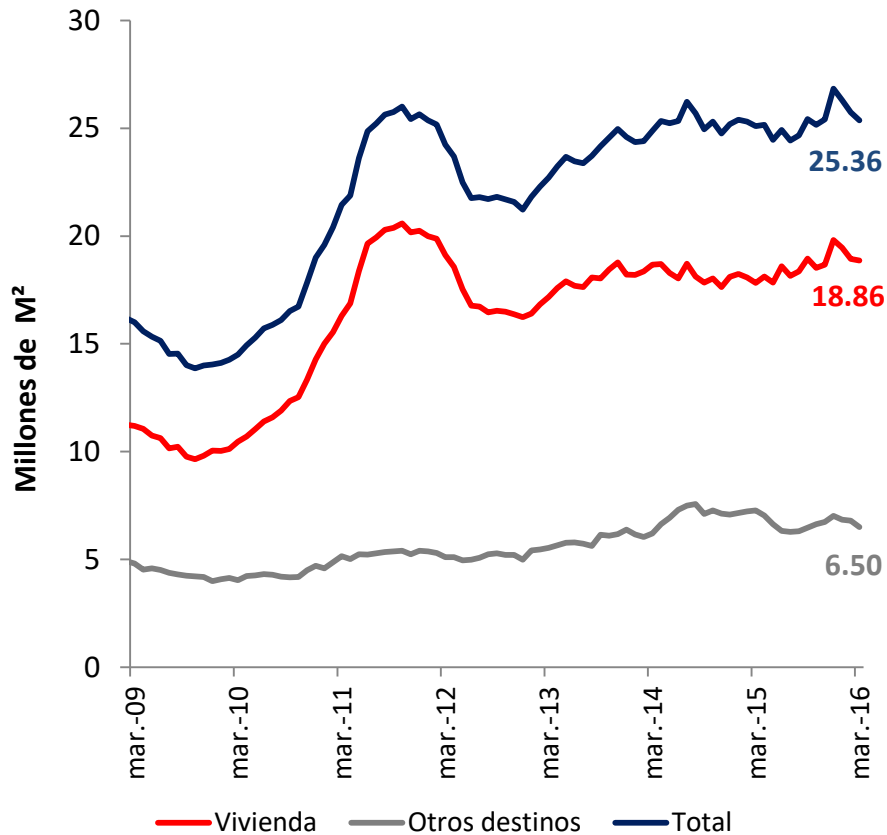


Unidades licenciadas - Bogotá  
(Acumulado 12 meses)

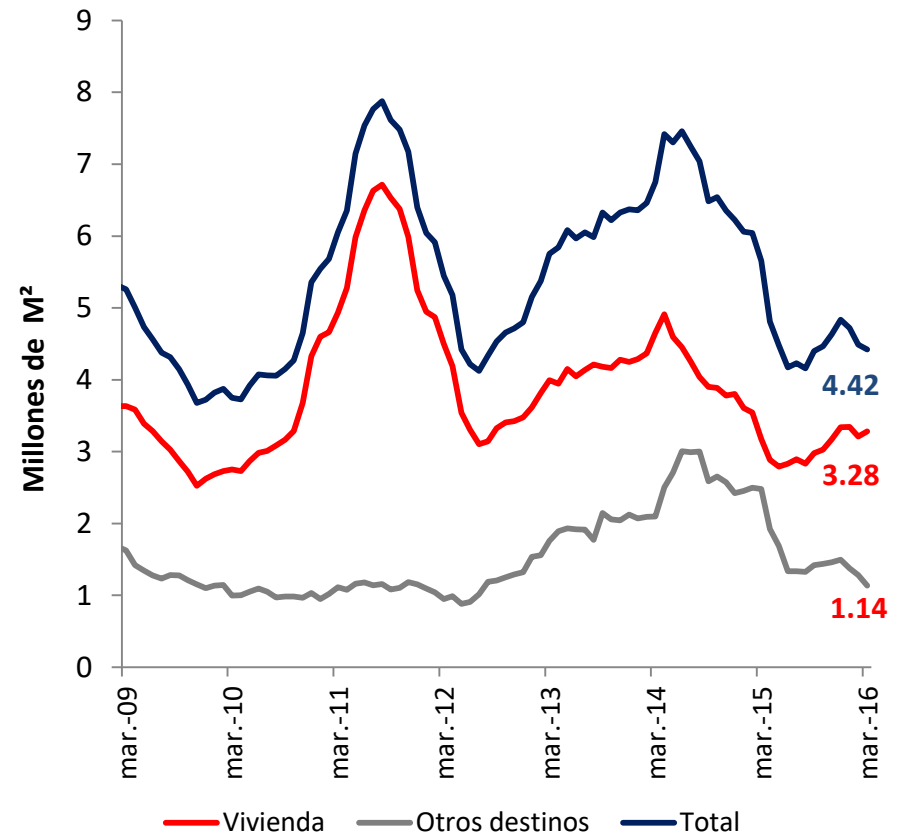




Área licenciadas - Nacional  
(Acumulado 12 meses)

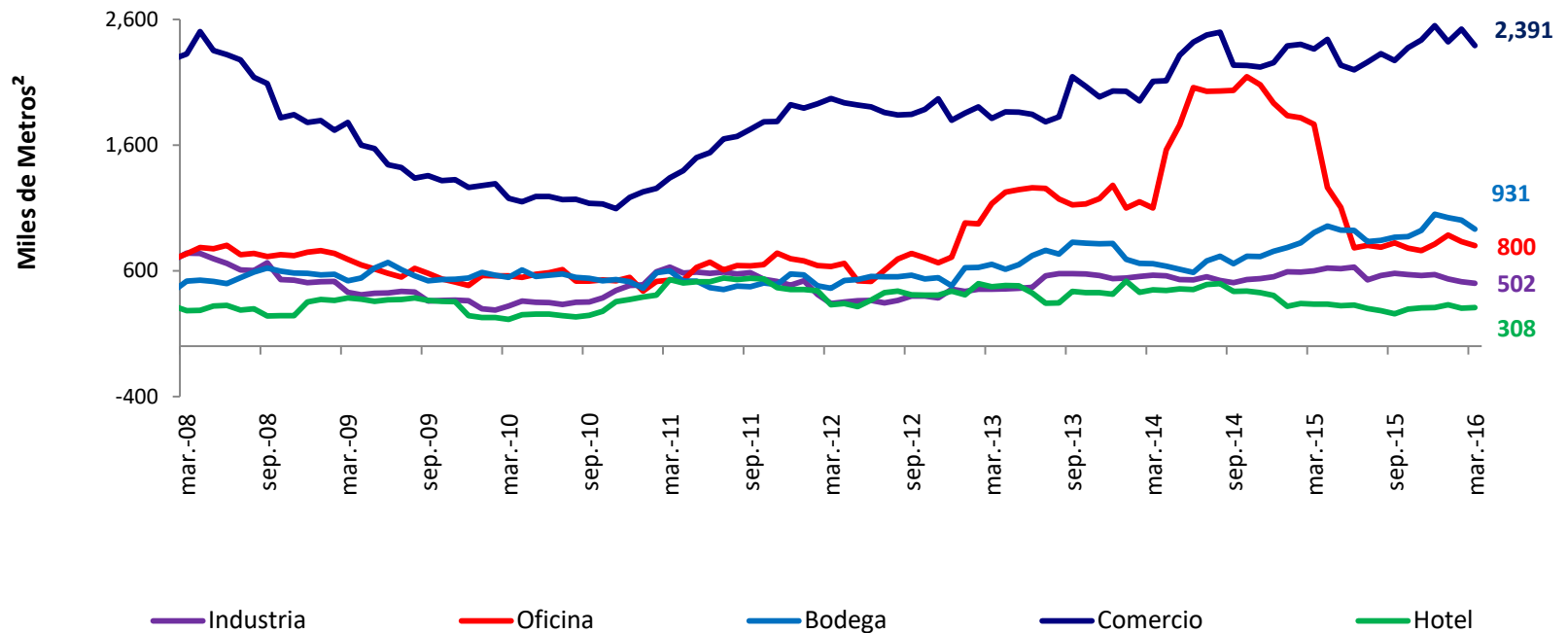


Área licenciadas - Bogotá  
(Acumulado 12 meses)



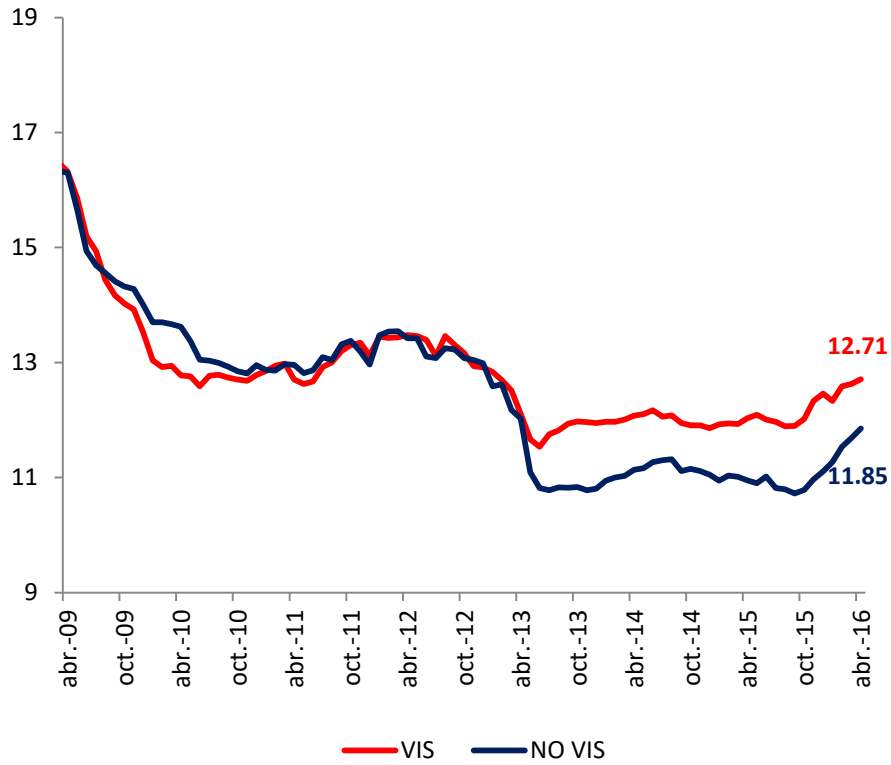


## Área licenciadas Otros Destinos - Nacional (Acumulado 12 meses)





Tasa de Interés Hipotecaria  
Pesos (%)



Bonos Gobierno 10 años  
vs Tasa de Interés Hipotecaria

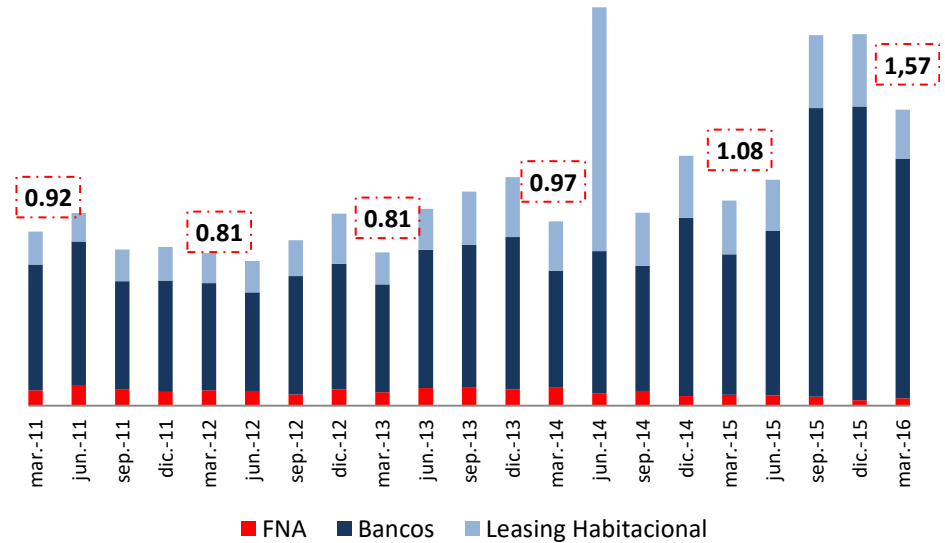
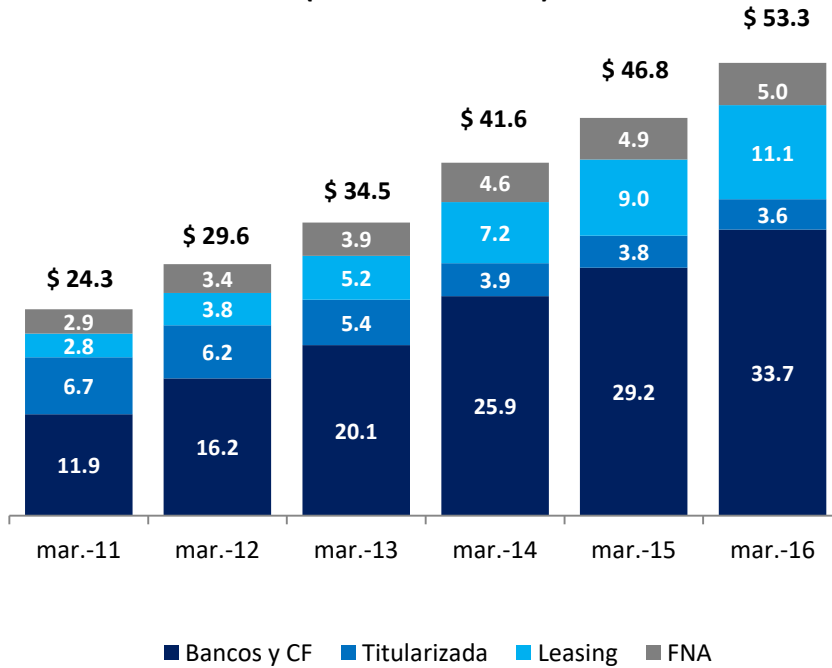




## Saldo Cartera Hipotecaria (Ac. Anual. Billones de pesos)

## Desembolsos Crédito Hipotecario (Billones de Pesos, Mensuales)

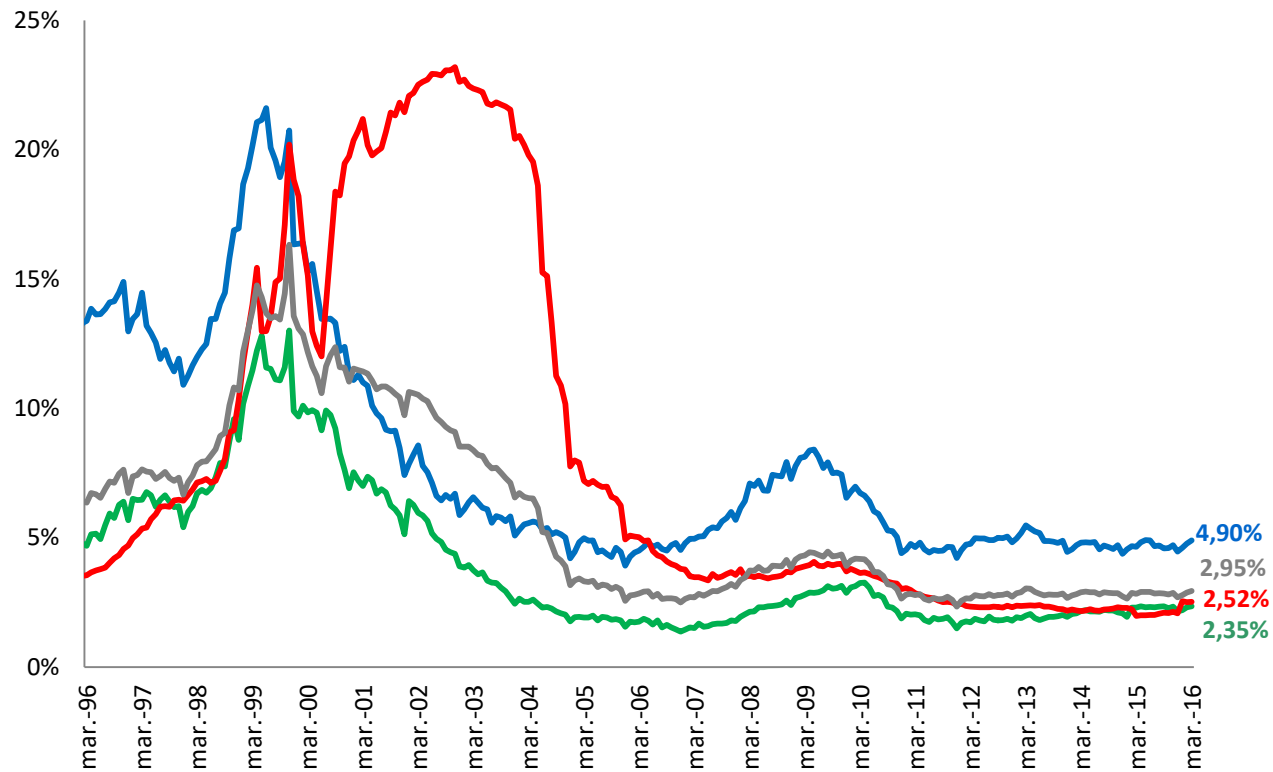
Saldo Total de Cartera Hipotecaria Bruta  
(Billones de Pesos)







## Indicador de Calidad Cartera\* (%)



\*Incluye Leasing desde Enero 2015