



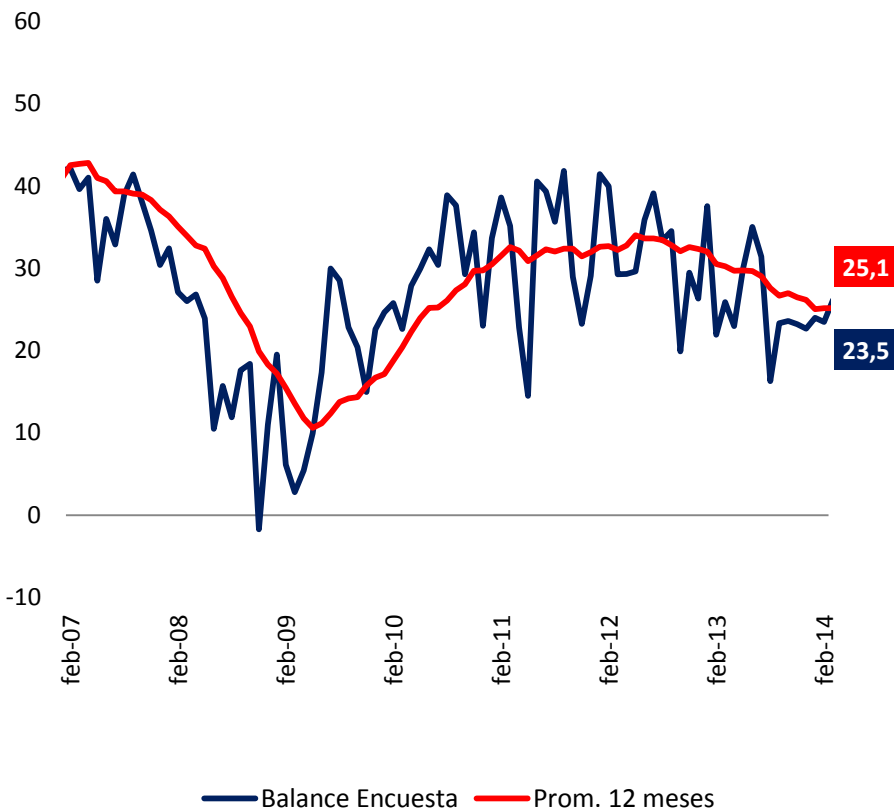
**Titularizadora  
Colombiana**  
UNA CASA PARA TODOS

## **Sector Hipotecario**

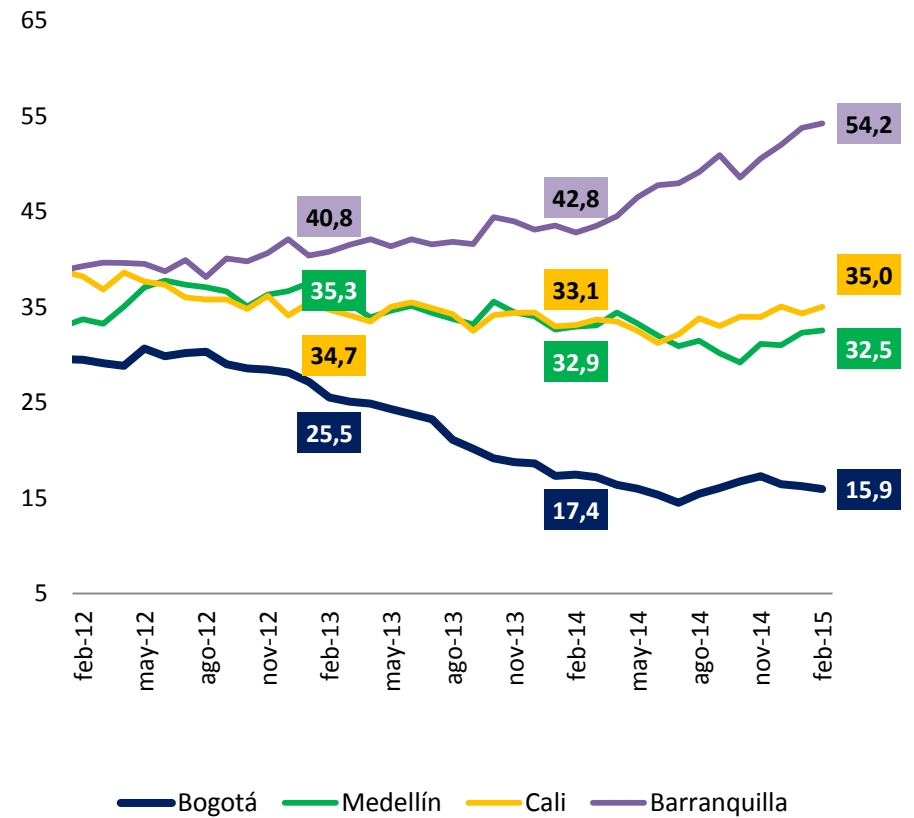
Marzo de 2015



Confianza Compra Vivienda  
(Colombia)

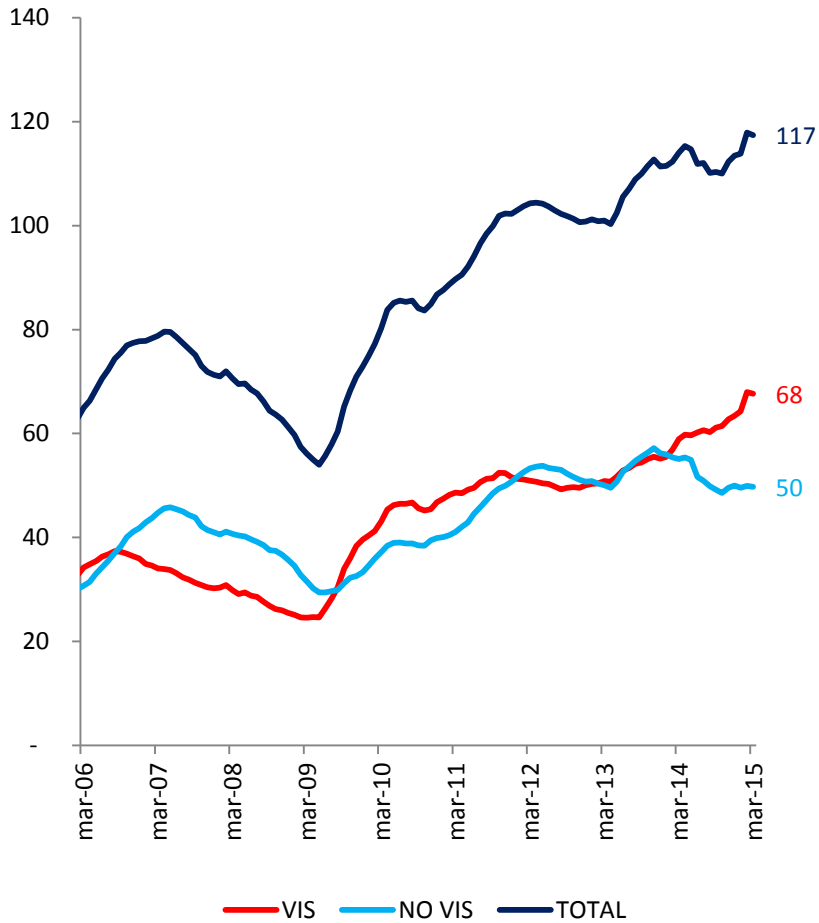


Confianza Compra Vivienda  
(Ciudades)

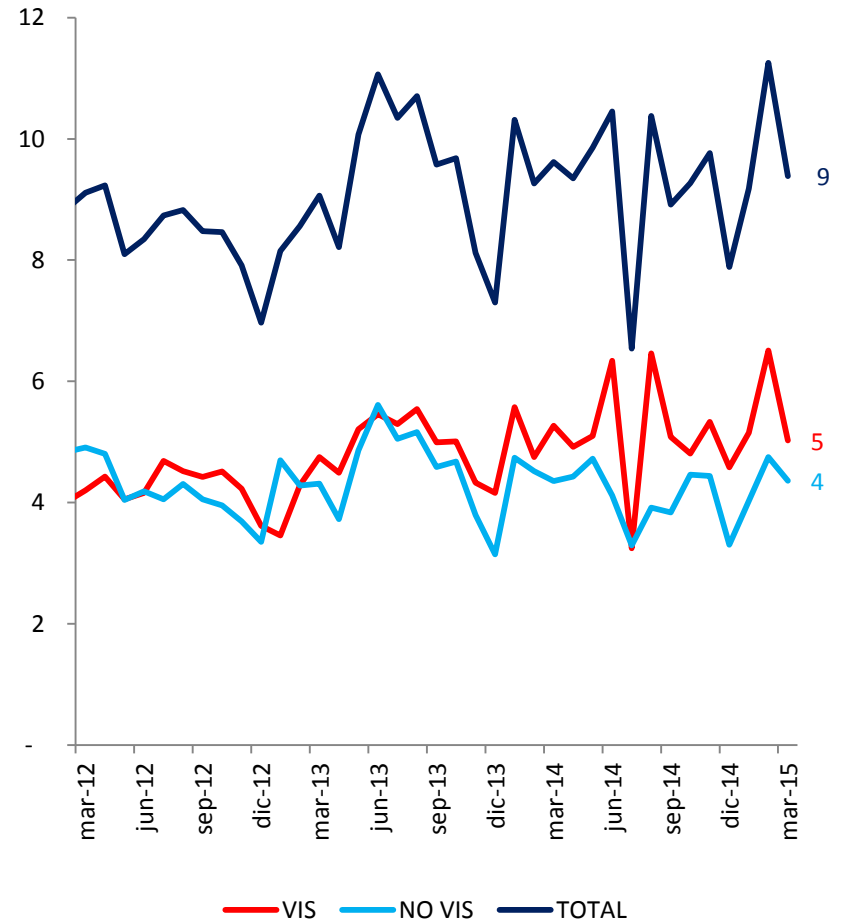




Unidades Vendidas  
(Ac. Anual, Miles de Unidades)



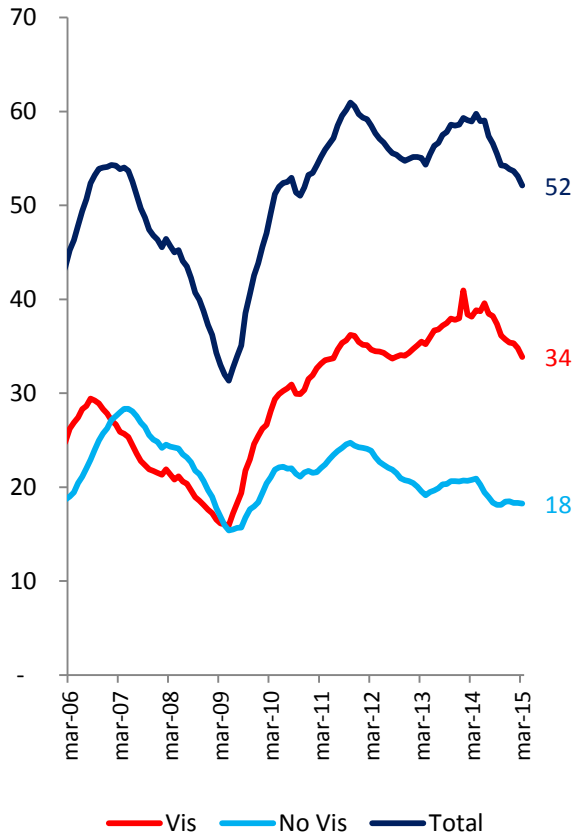
Unidades Vendidas  
(Mensual)



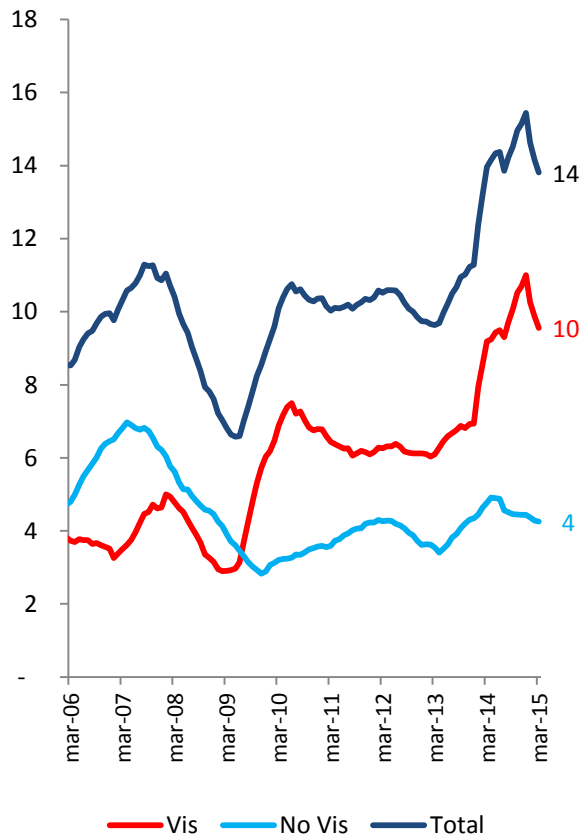


## Unidades Vendidas (Ac. Anual; Miles)

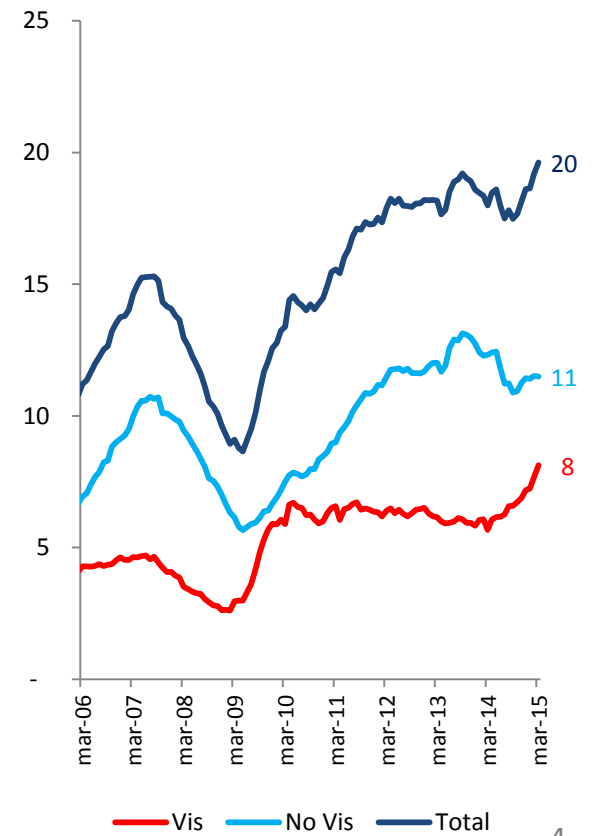
### Bogotá\*



### Cali



### Medellín



\*Incluye Municipios Aledaños



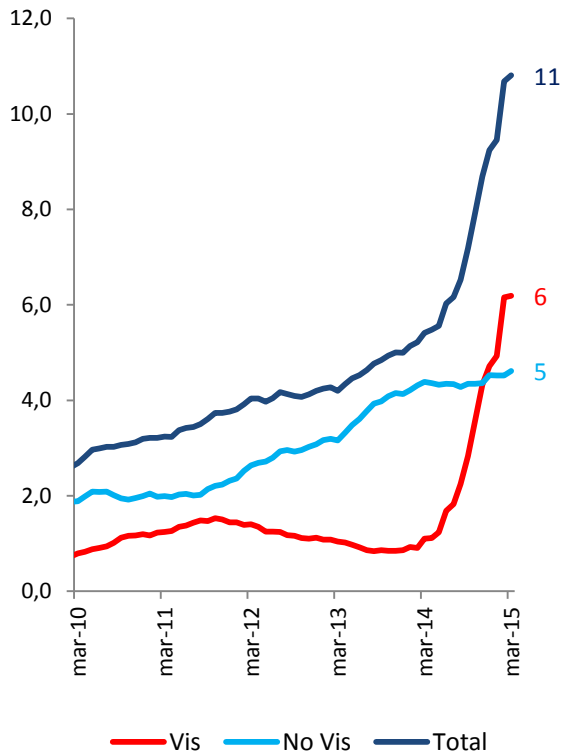
## Unidades Vendidas (Acumulado 12 meses)

Rango de Precios (Millones \$)	Bogotá D.C.		O. Municipios		Bogotá y O. Mun.		Medellín		Cali		Bucaramanga	
	Nº Viviendas	Var % Anual	Nº Viviendas	Var % Anual	Nº Viviendas	Var % Anual	Nº Viviendas	Var % Anual	Nº Viviendas	Var % Anual	Nº Viviendas	Var % Anual
0 - 48	3.882	209,1%	5.262	-11,8%	9.144	26,6%	893	0,2%	5.307	37,0%	331	187,8%
48 - Tope Vis	9.398	-21,3%	15.326	-19,9%	24.724	-20,4%	7.232	48,9%	4.246	3,7%	1.065	-21,7%
<b>Interes Social</b>	<b>13.280</b>	<b>0,7%</b>	<b>20.588</b>	<b>-18,0%</b>	<b>33.868</b>	<b>-11,6%</b>	<b>8.125</b>	<b>41,4%</b>	<b>9.553</b>	<b>19,9%</b>	<b>1.396</b>	<b>-5,4%</b>
Hasta 200	2.040	-37,6%	2.766	48,1%	4.806	-6,4%	6.002	-3,4%	2.319	-19,8%	3.089	-24,3%
200 - 300	4.643	-27,1%	1.614	38,9%	6.257	-16,9%	3.168	-5,7%	1.239	9,5%	1.648	-10,4%
300 - 400	2.521	-8,7%	372	6,3%	2.893	-7,0%	1.124	-2,4%	390	-5,8%	508	14,2%
400 - 600	1.965	-29,2%	194	-14,2%	2.159	-28,1%	873	4,6%	164	-27,4%	361	28,0%
600 - 800	758	3,1%	272	8,4%	1.030	4,5%	182	-9,5%	90	-28,6%	110	-14,1%
Mayor a 800	755	-16,3%	340	22,7%	1.095	-7,1%	142	-52,5%	55	3,8%	53	-29,3%
<b>Diferente a Interés social</b>	<b>12.682</b>	<b>-24,6%</b>	<b>5.558</b>	<b>34,4%</b>	<b>18.240</b>	<b>-12,9%</b>	<b>11.491</b>	<b>-4,7%</b>	<b>4.257</b>	<b>-12,1%</b>	<b>5.769</b>	<b>-15,8%</b>
<b>Total Ciudad</b>	<b>25.962</b>	<b>-13,5%</b>	<b>26.146</b>	<b>-10,6%</b>	<b>52.108</b>	<b>-12,0%</b>	<b>19.616</b>	<b>10,1%</b>	<b>13.810</b>	<b>7,8%</b>	<b>7.165</b>	<b>-13,9%</b>

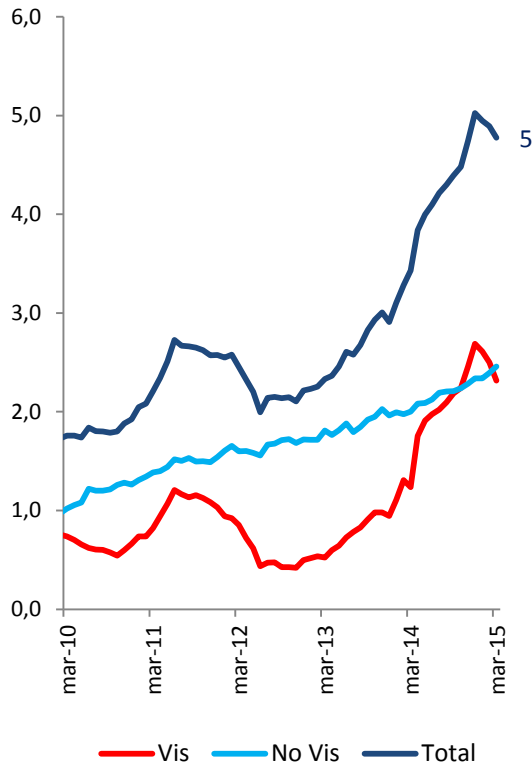


## Unidades Vendidas (Ac. Anual; Miles)

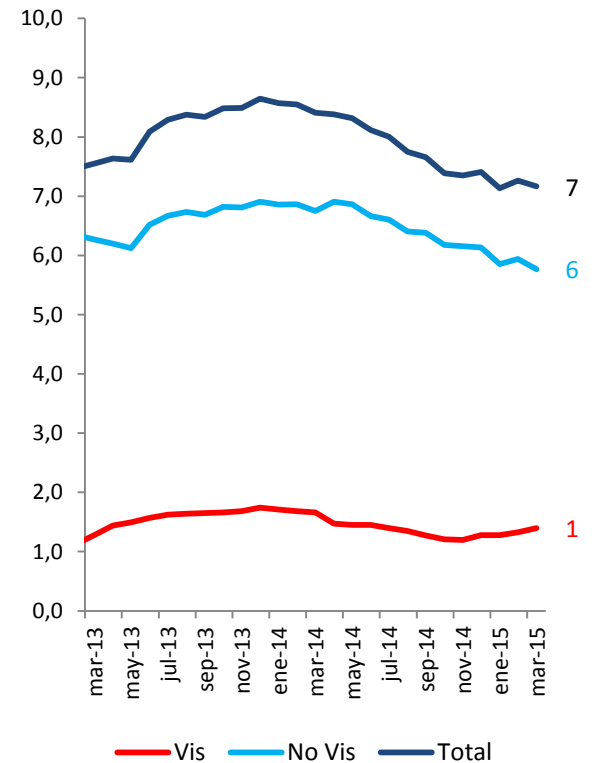
### Barranquilla



### Cartagena



### Bucaramanga



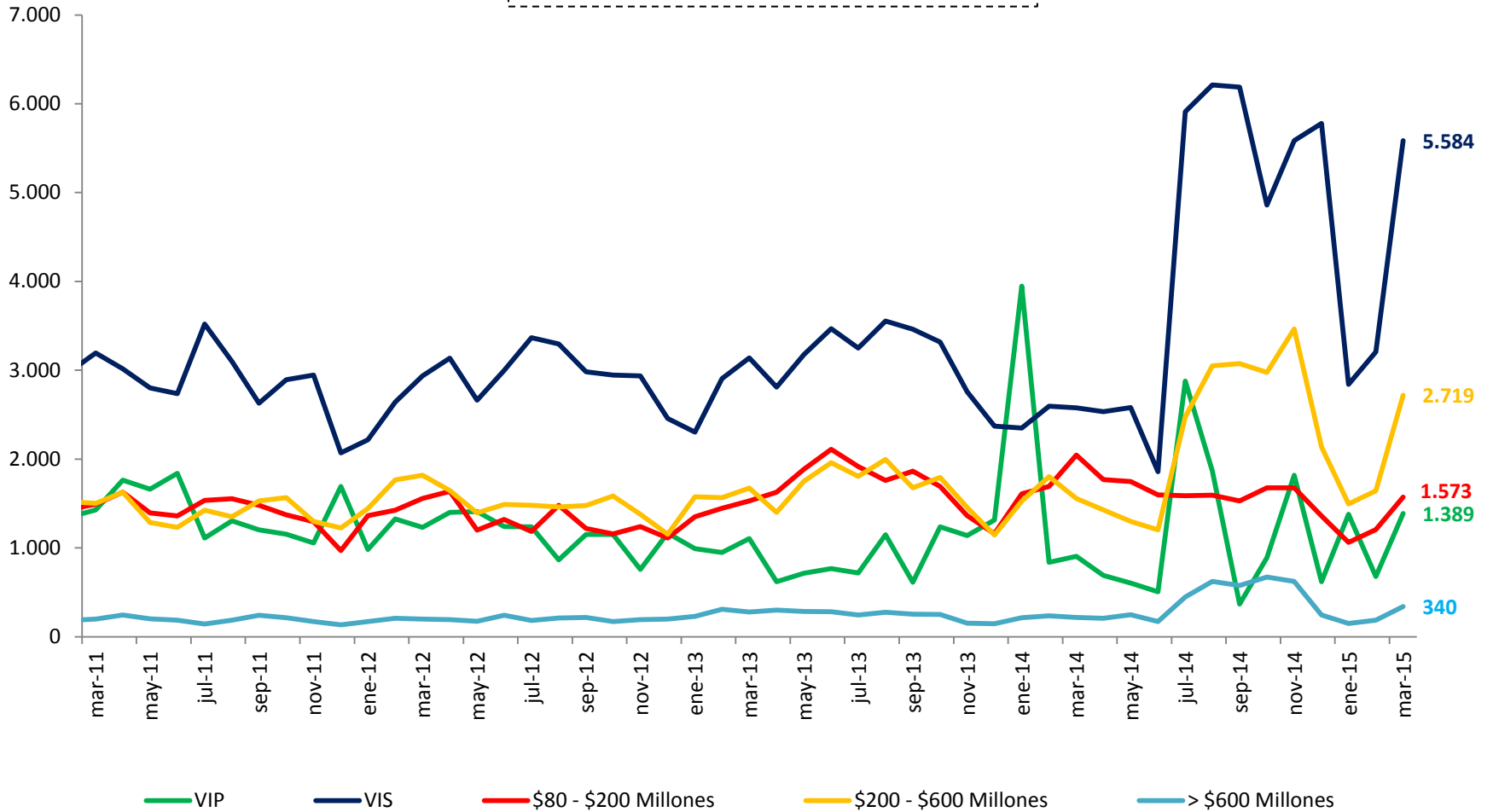


## Unidades Vendidas (Acumulado 12 meses)

Rango de Precios (Millones \$)	Barranquilla		Cartagena		Santa Marta		Villavicencio		Campestre		Total	
	N°	Var %	N°	Var %	N°	Var %	N°	Var %	N°	Var %	N°	Var %
	Viviendas	Anual	Viviendas	Anual	Viviendas	Anual	Viviendas	Anual	Viviendas	Anual	Viviendas	Anual
0 - 48	4.881	17977,8%	675	396,3%	1.310	-	438	-	65	-	23.044	81,9%
48 - Tope Vis	1.312	42,8%	1.641	26,4%	277	-20,2%	4.177	126,5%	1.372	50,6%	46.046	-1,4%
<b>Interes Social</b>	<b>6.193</b>	<b>554,7%</b>	<b>2.316</b>	<b>61,5%</b>	<b>1.587</b>	<b>357,3%</b>	<b>4.615</b>	<b>105,7%</b>	<b>1.437</b>	<b>57,7%</b>	<b>69.090</b>	<b>16,4%</b>
Hasta 200	1.580	17,6%	764	16,5%	485	14,7%	595	-17,0%	736	83,5%	20.376	-6,8%
200 - 300	1.548	-5,7%	313	-14,5%	471	45,4%	392	-37,5%	390	55,4%	15.426	-9,7%
300 - 400	521	8,3%	341	-8,8%	223	16,1%	179	47,9%	232	82,7%	6.411	-0,1%
400 - 600	568	15,2%	621	68,8%	204	1,0%	116	14,9%	76	-34,5%	5.142	-8,6%
600 - 800	196	-9,7%	201	23,3%	95	-33,1%	94	-38,2%	13	-45,8%	2.011	-6,0%
Mayor a 800	200	3,1%	219	21,7%	72	-59,1%	11	-	16	0,0%	1.863	-14,0%
<b>Diferente a Interés social</b>	<b>4.613</b>	<b>5,6%</b>	<b>2.459</b>	<b>16,7%</b>	<b>1.550</b>	<b>6,2%</b>	<b>1.387</b>	<b>-19,0%</b>	<b>1.463</b>	<b>56,5%</b>	<b>51.229</b>	<b>-7,3%</b>
<b>Total Ciudad</b>	<b>10.806</b>	<b>103,3%</b>	<b>4.775</b>	<b>34,8%</b>	<b>3.137</b>	<b>73,7%</b>	<b>6.002</b>	<b>51,7%</b>	<b>2.900</b>	<b>57,1%</b>	<b>120.319</b>	<b>4,9%</b>



## Unidades Vendidas (Mensual; BTA\*, MDE, CLO)



\*Incluye Municipios Aledaños

Fuente: Galería Inmobiliaria



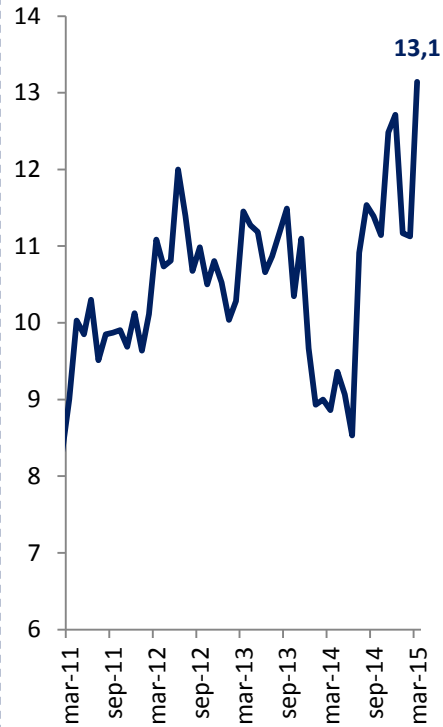


## Oferta (Miles; BTA\*, MDE, CLO)

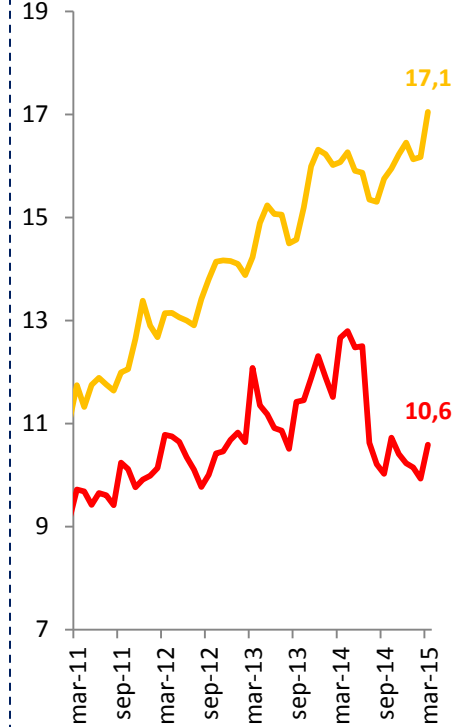
VIP



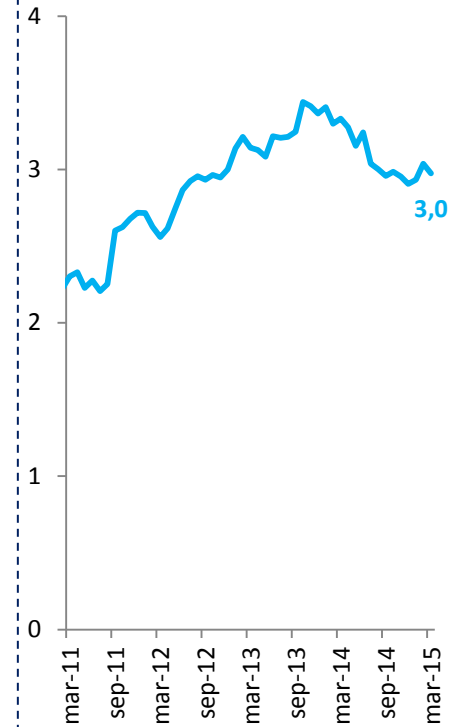
VIS



No VIS



No VIS Alto



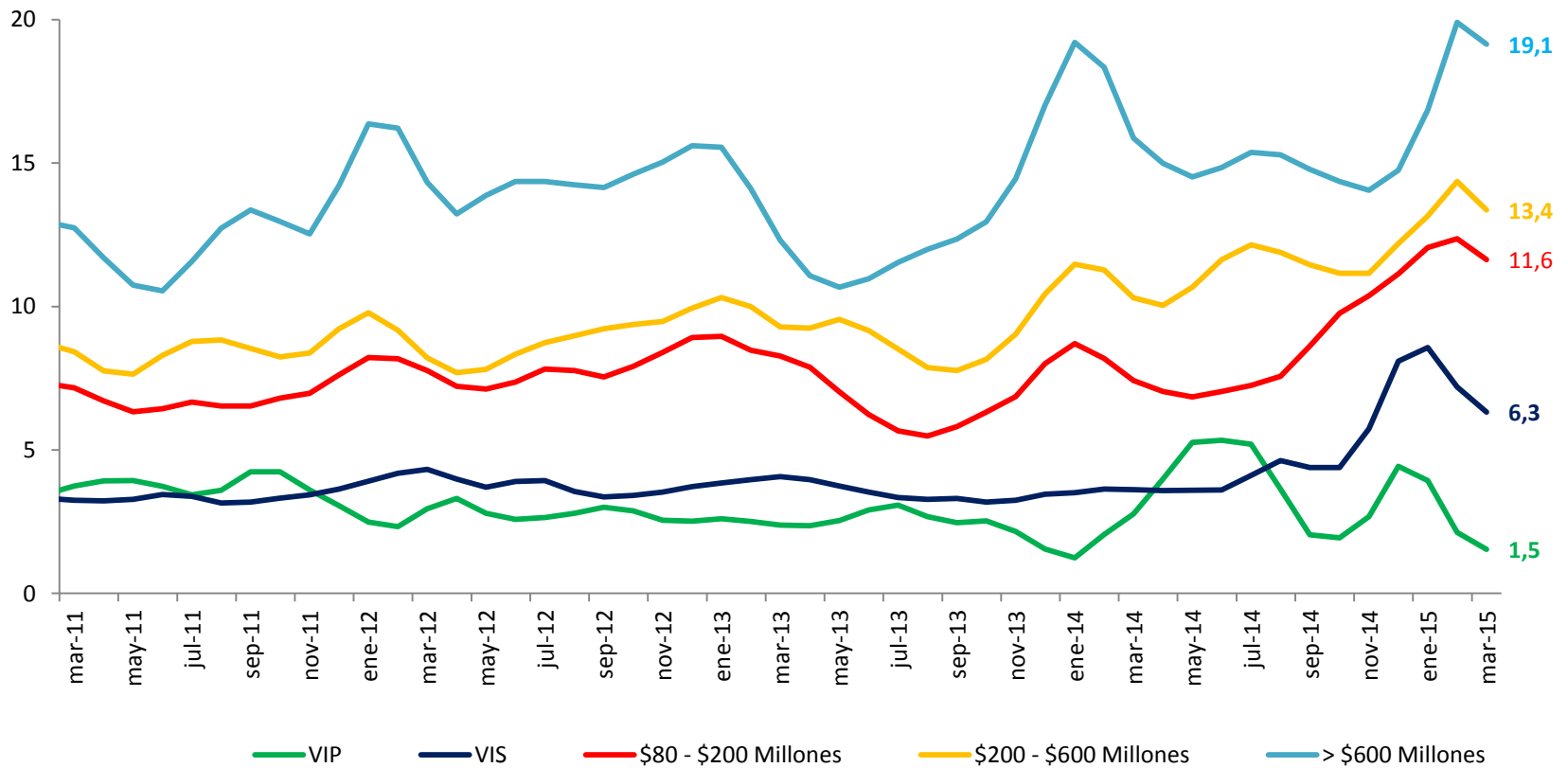
— \$80 - \$200 Millones  
— \$200 - \$600 Millones

\*Incluye Municipios Aledaños

Fuente: Galería Inmobiliaria



## Rotación Inventario (Mensual; BTA\*, MDE, CLO)

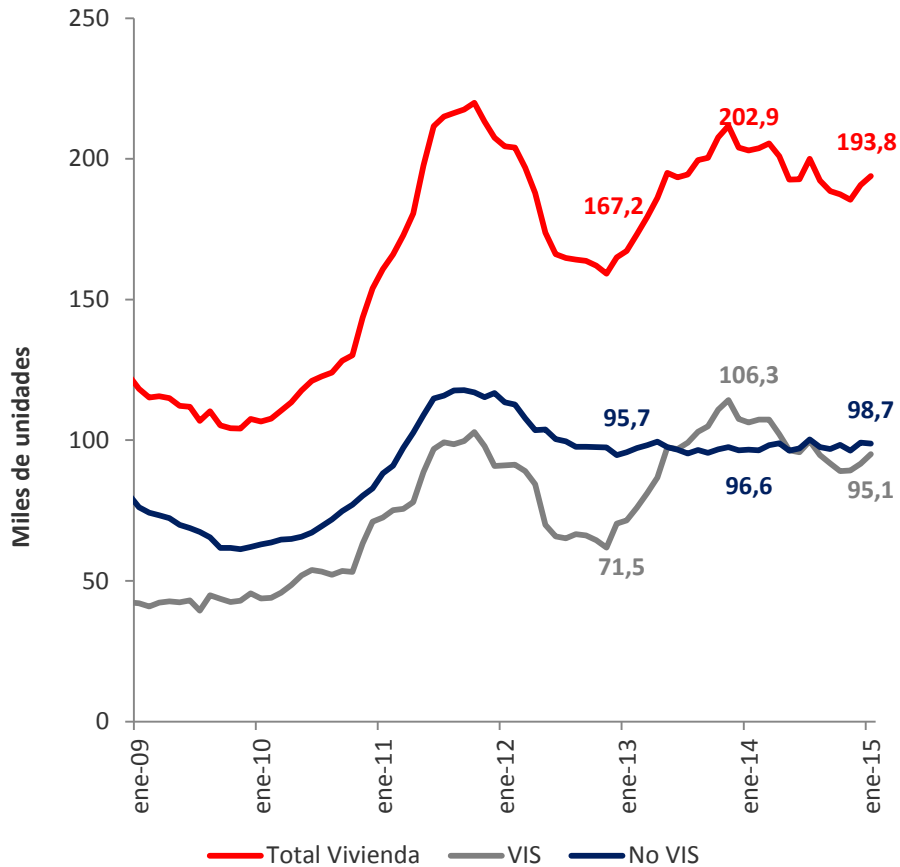


\*Incluye Municipios Aledaños

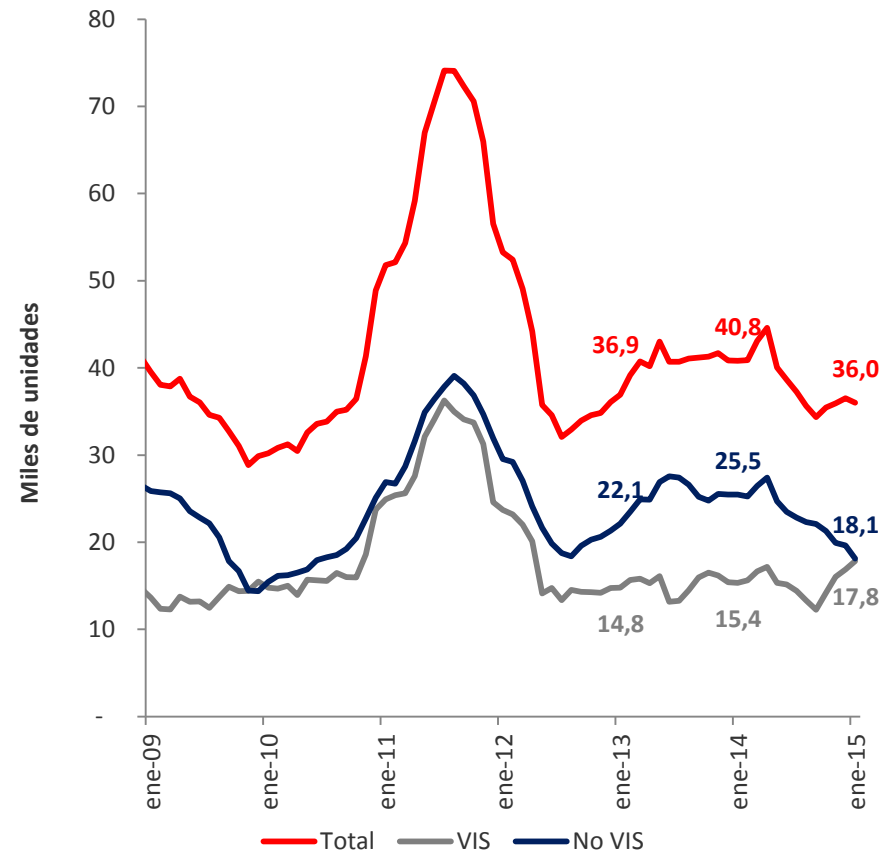
Fuente: Galería Inmobiliaria



Unidades licenciadas - Nacional  
(Acumulado 12 meses)

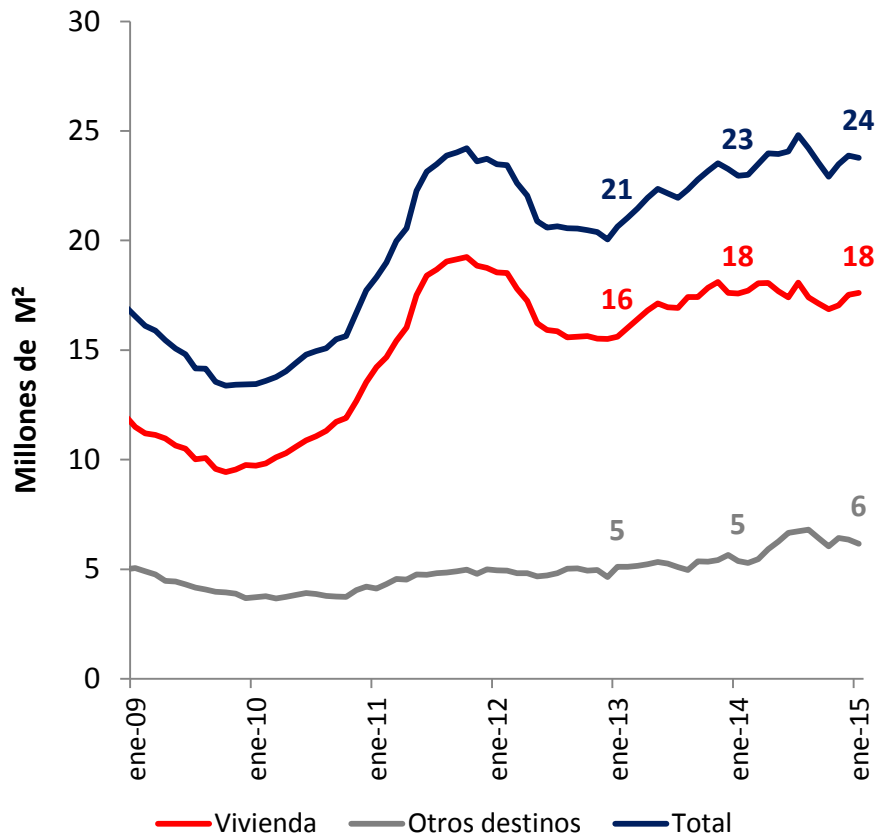


Unidades licenciadas - Bogotá  
(Acumulado 12 meses)

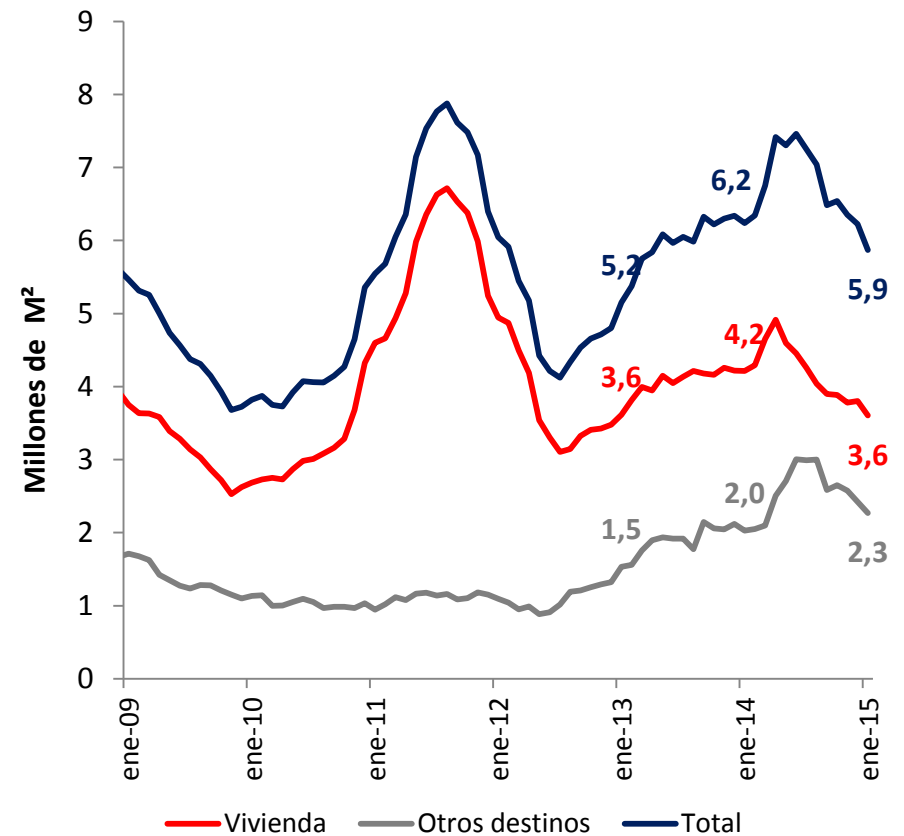




Área licenciadas - Nacional  
(Acumulado 12 meses)

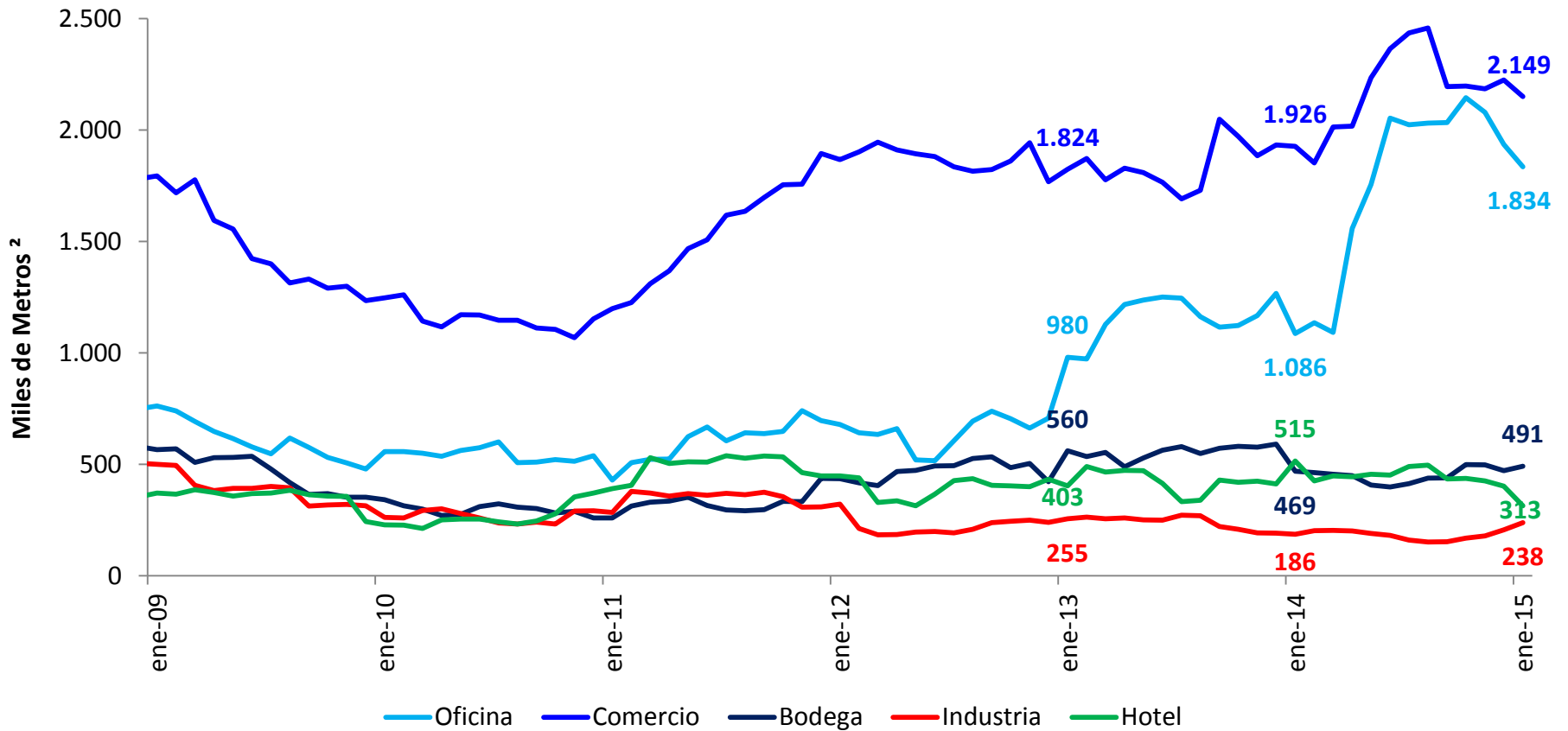


Área licenciadas - Bogotá  
(Acumulado 12 meses)



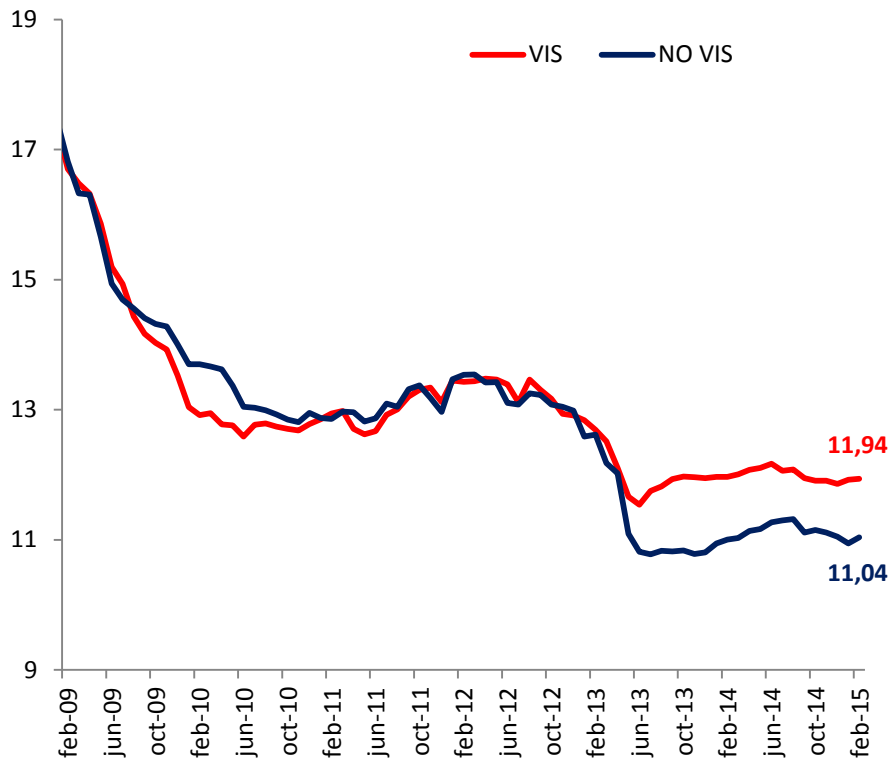


## Área licenciadas Otros Destinos - Nacional (Acumulado 12 meses)

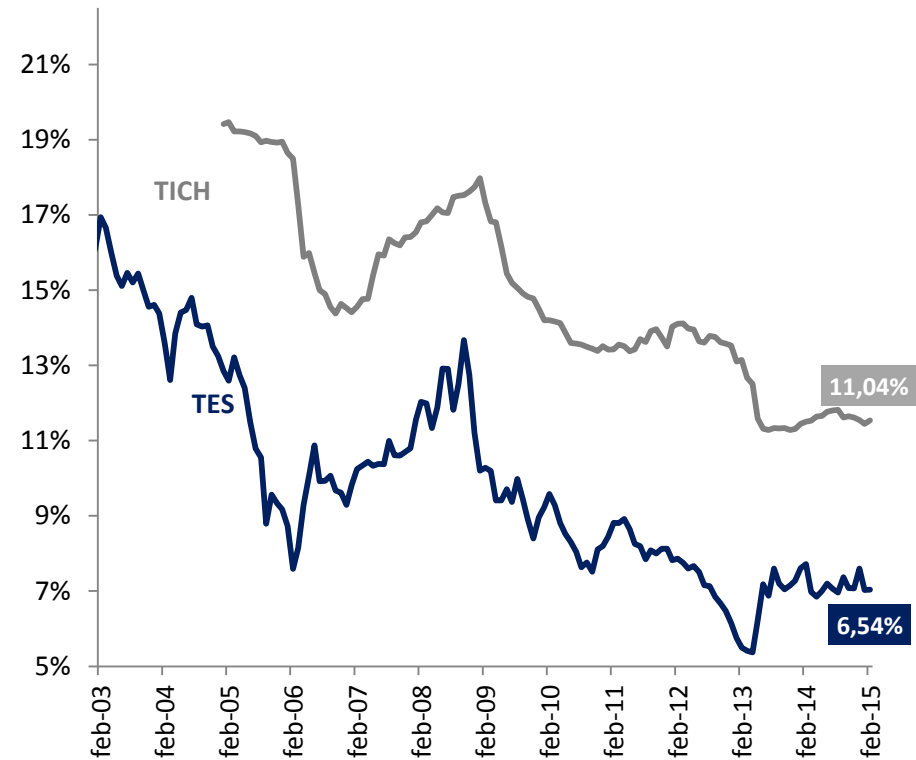




Tasa de Interés Hipotecaria  
Pesos (%)

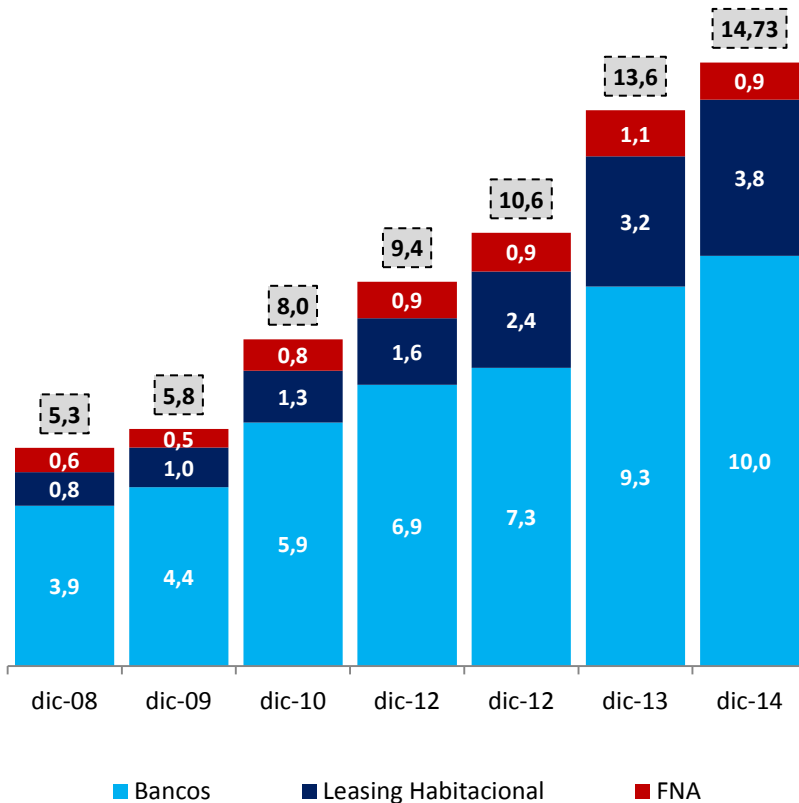


Bonos Gobierno 10 años  
vs Tasa de Interés Hipotecaria

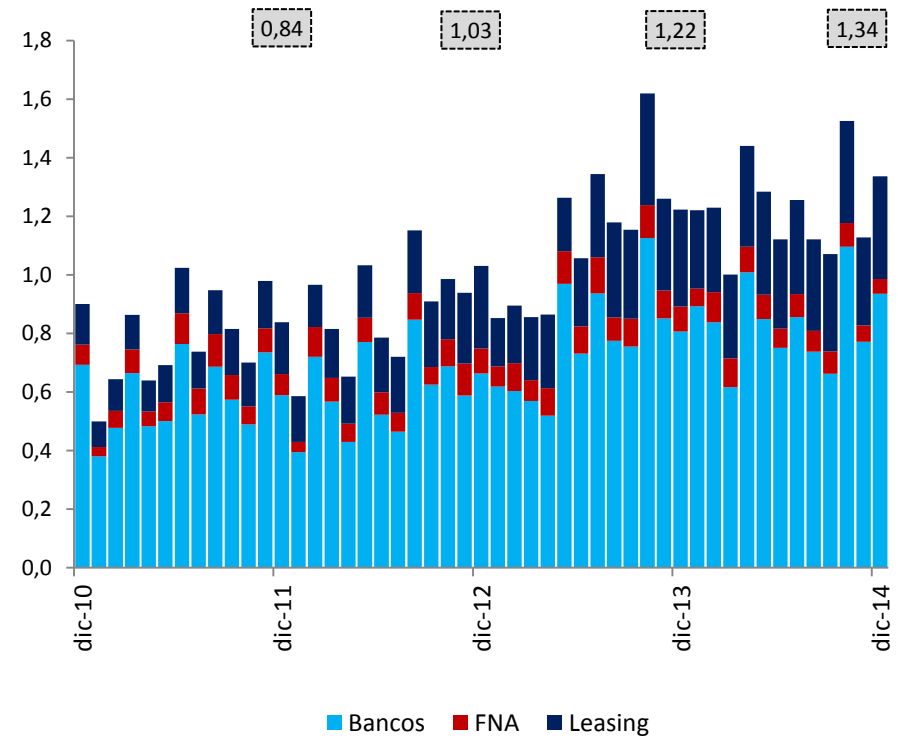




## Desembolsos Crédito Hipotecario (Billones de Pesos, Ac. Anual)

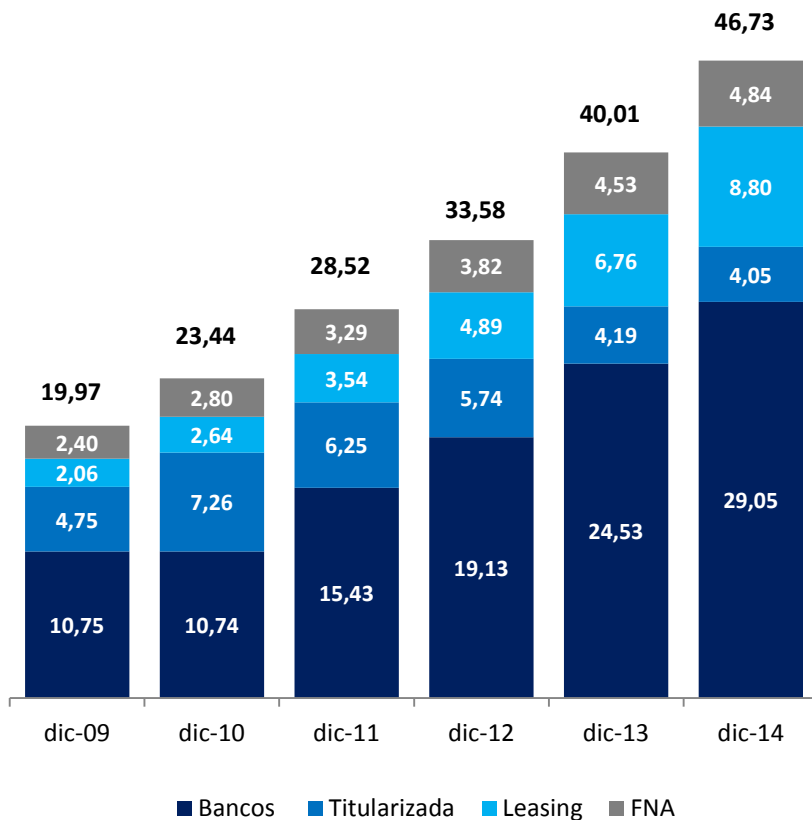


## Desembolsos Crédito Hipotecario (Billones de Pesos, Mensuales)





**Saldo Cartera Hipotecaria**  
(Ac. Anual. Billones de pesos)



**Indicador de Calidad Cartera**  
(%)

