



**Titularizadora
Colombiana**
UNA CASA PARA TODOS

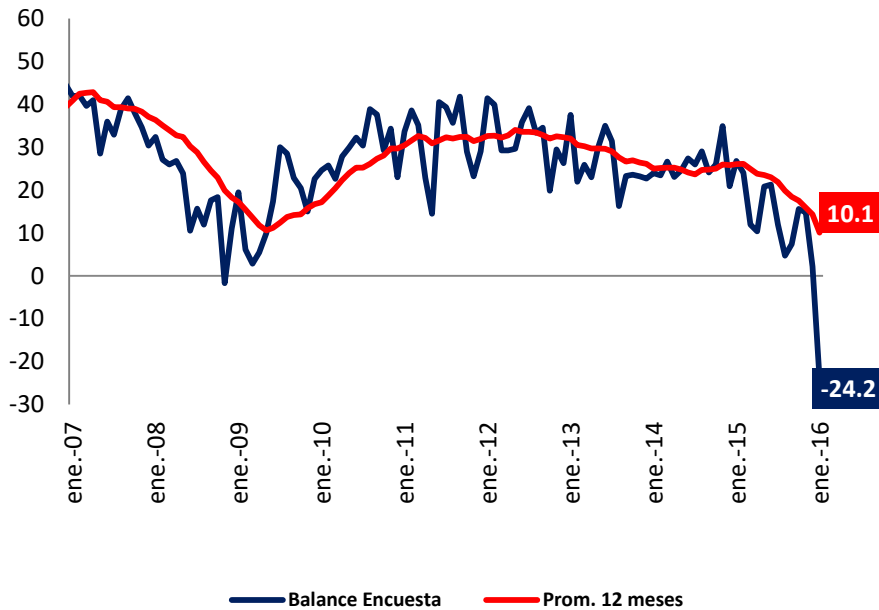
Sector Hipotecario

Marzo de 2016

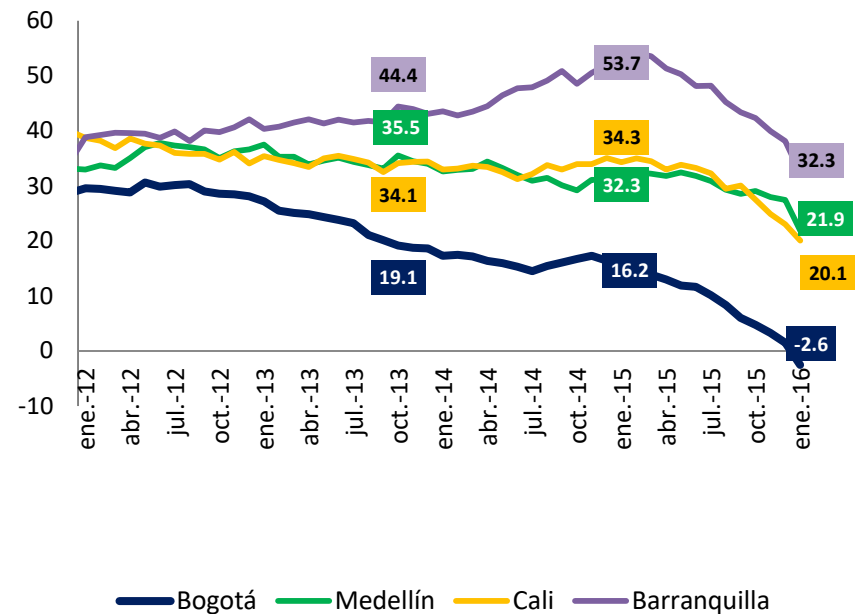


Encuesta de Opinión al Consumidor ¿Cree usted que es buen momento para comprar vivienda?

Colombia

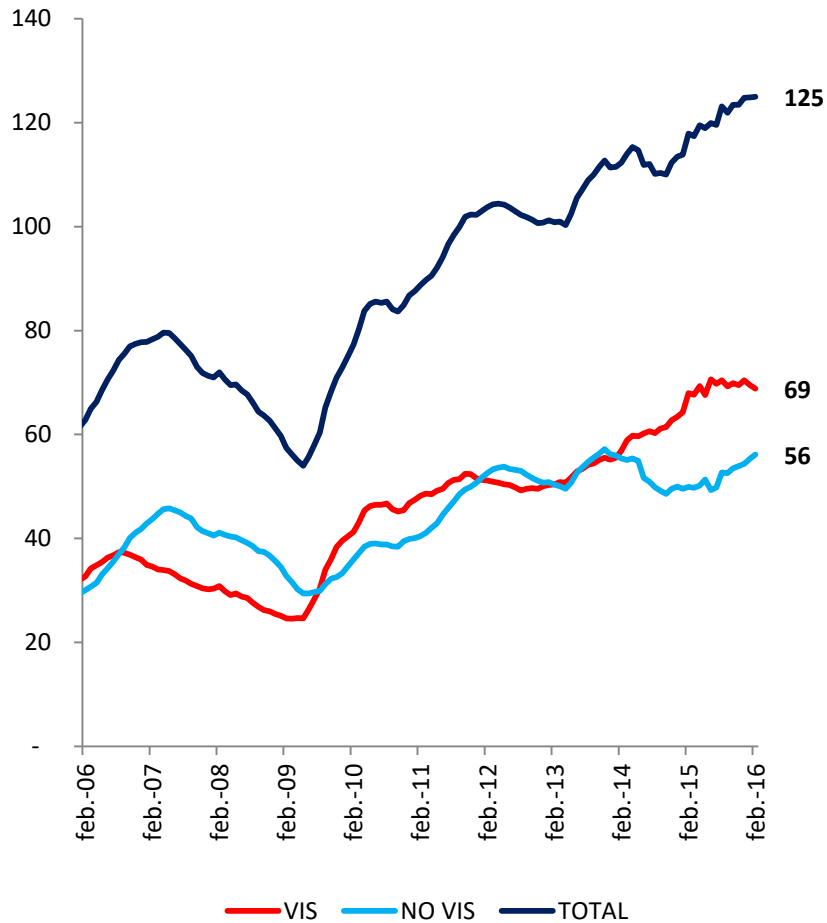


Ciudades

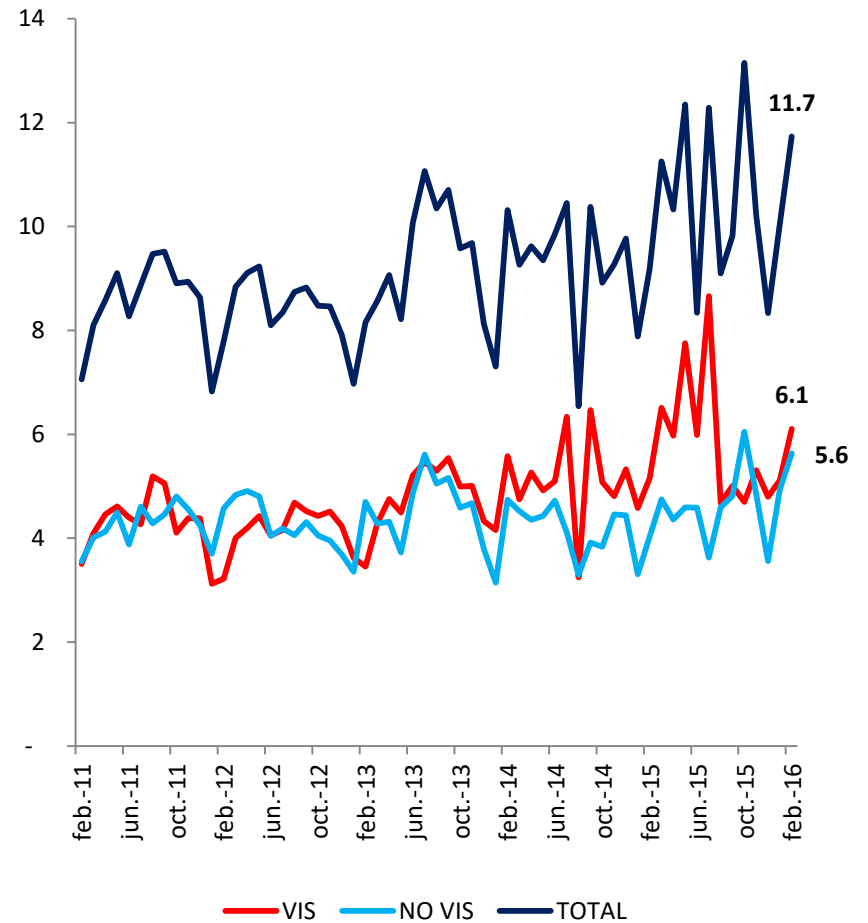




Unidades Vendidas
(Ac. Anual, Miles de Unidades)



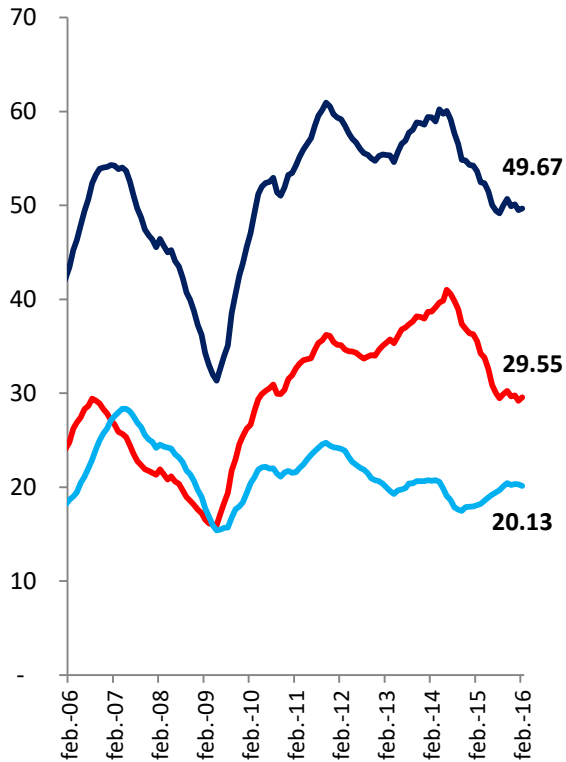
Unidades Vendidas
(Mensual)



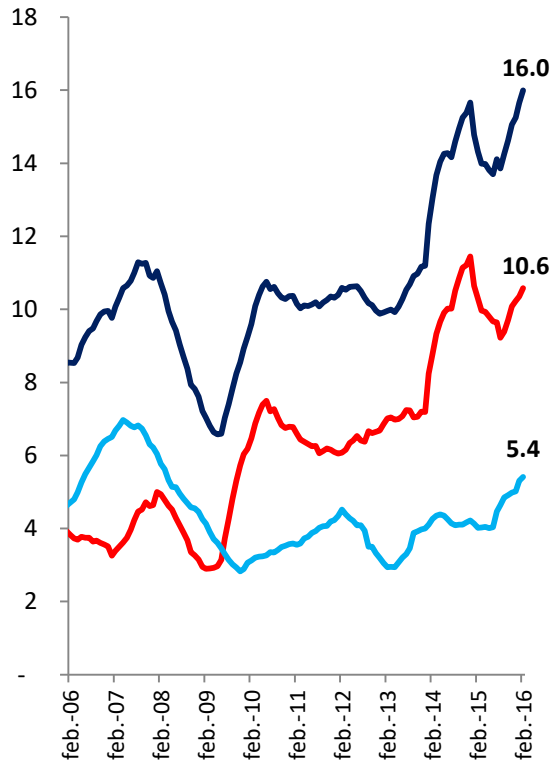


Unidades Vendidas (Ac. Anual; Miles)

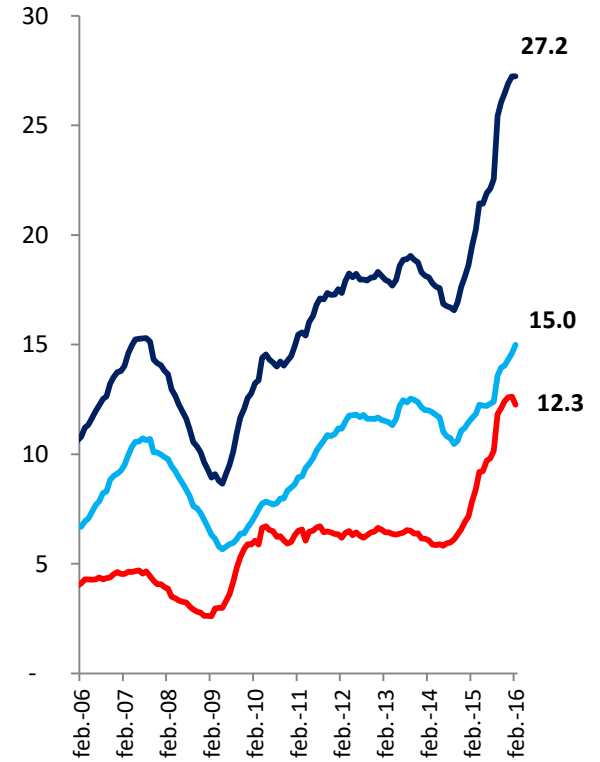
Bogotá*



Cali



Medellín



— Vis — No Vis — Total

— Vis — No Vis — Total

— Vis — No Vis — Total

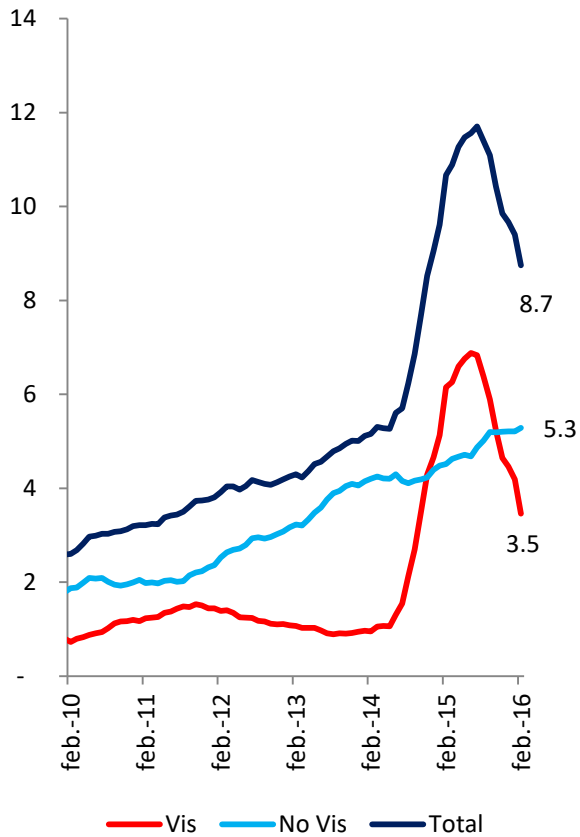
*Incluye Municipios Aledaños

Fuente: Galería Inmobiliaria

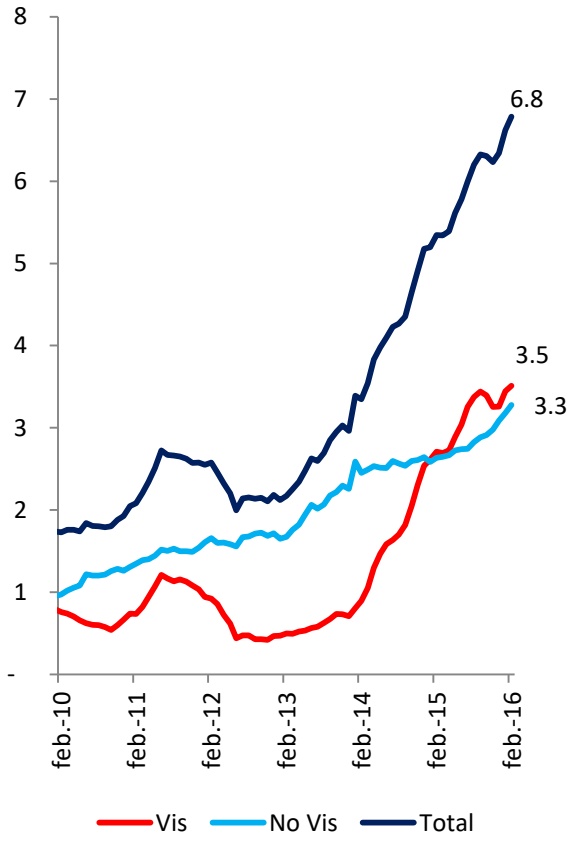


Unidades Vendidas (Ac. Anual; Miles)

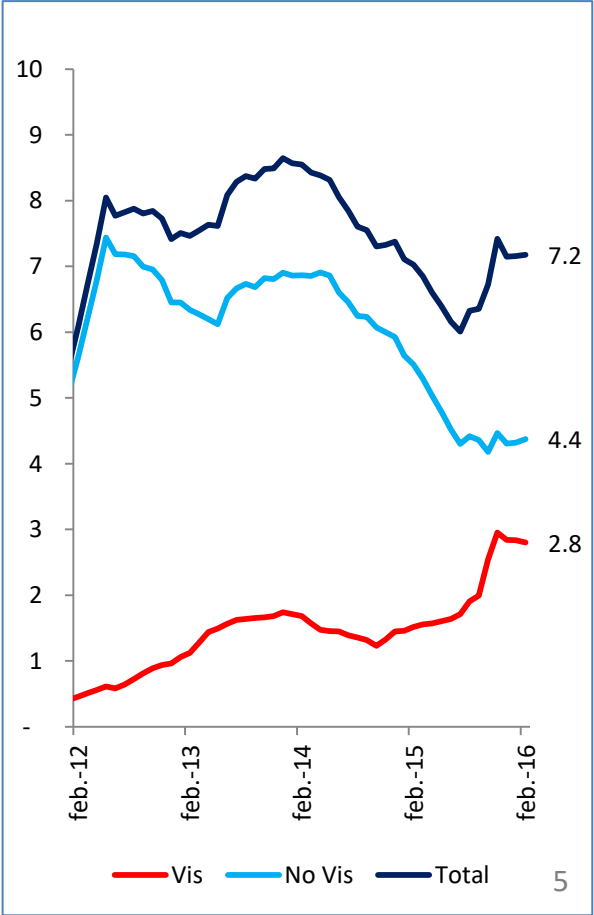
Barranquilla



Cartagena



Bucaramanga





Unidades Vendidas (Acumulado 12 meses - Febrero 2016)

Rango de Precios (Millones \$)	Bogotá D.C.		O. Municipios		Bogotá y O. Mun.		Medellin		Cali		Bucaramanga	
	Nº Viviendas	Var % Anual	Nº Viviendas	Var % Anual	Nº Viviendas	Var % Anual	Nº Viviendas	Var % Anual	Nº Viviendas	Var % Anual	Nº Viviendas	Var % Anual
0 - 55	1.301	-72,6%	1.553	-72,1%	2.854	-72,3%	2.911	89,6%	2.987	-47,6%	1.141	239,6%
55 - Tope Vis	9.687	2,5%	17.007	11,3%	26.694	7,9%	9.350	48,0%	7.594	78,6%	1.660	53,3%
Interes Social	10.988	-22,7%	18.560	-10,9%	29.548	-15,7%	12.261	56,2%	10.581	6,4%	2.801	97,4%
Hasta 231	3.744	7,1%	3.611	13,6%	7.355	10,2%	8.825	40,0%	2.916	21,1%	2.580	-20,1%
231 - 300	3.399	9,5%	1.046	-1,9%	4.445	6,6%	2.752	-2,3%	1.103	-0,5%	1.099	-23,0%
300 - 400	3.013	23,9%	754	61,1%	3.767	29,9%	1.703	27,5%	681	44,9%	461	-27,3%
400 - 600	2.140	-8,5%	350	54,9%	2.490	-3,0%	1.142	17,0%	389	53,8%	149	-54,7%
600 - 800	720	-7,0%	283	14,1%	1.003	-1,9%	288	49,2%	150	70,5%	55	-59,9%
Mayor a 800	811	-1,9%	254	-30,8%	1.065	-10,8%	275	38,2%	173	158,2%	31	-38,0%
Diferente a Interés Social	13.827	6,6%	6.298	13,4%	20.125	8,6%	14.985	26,7%	5.412	23,2%	4.375	-24,7%
Total Ciudad	24.815	-8,7%	24.858	-5,8%	49.673	-7,3%	27.246	38,5%	15.993	11,5%	7.176	-0,7%

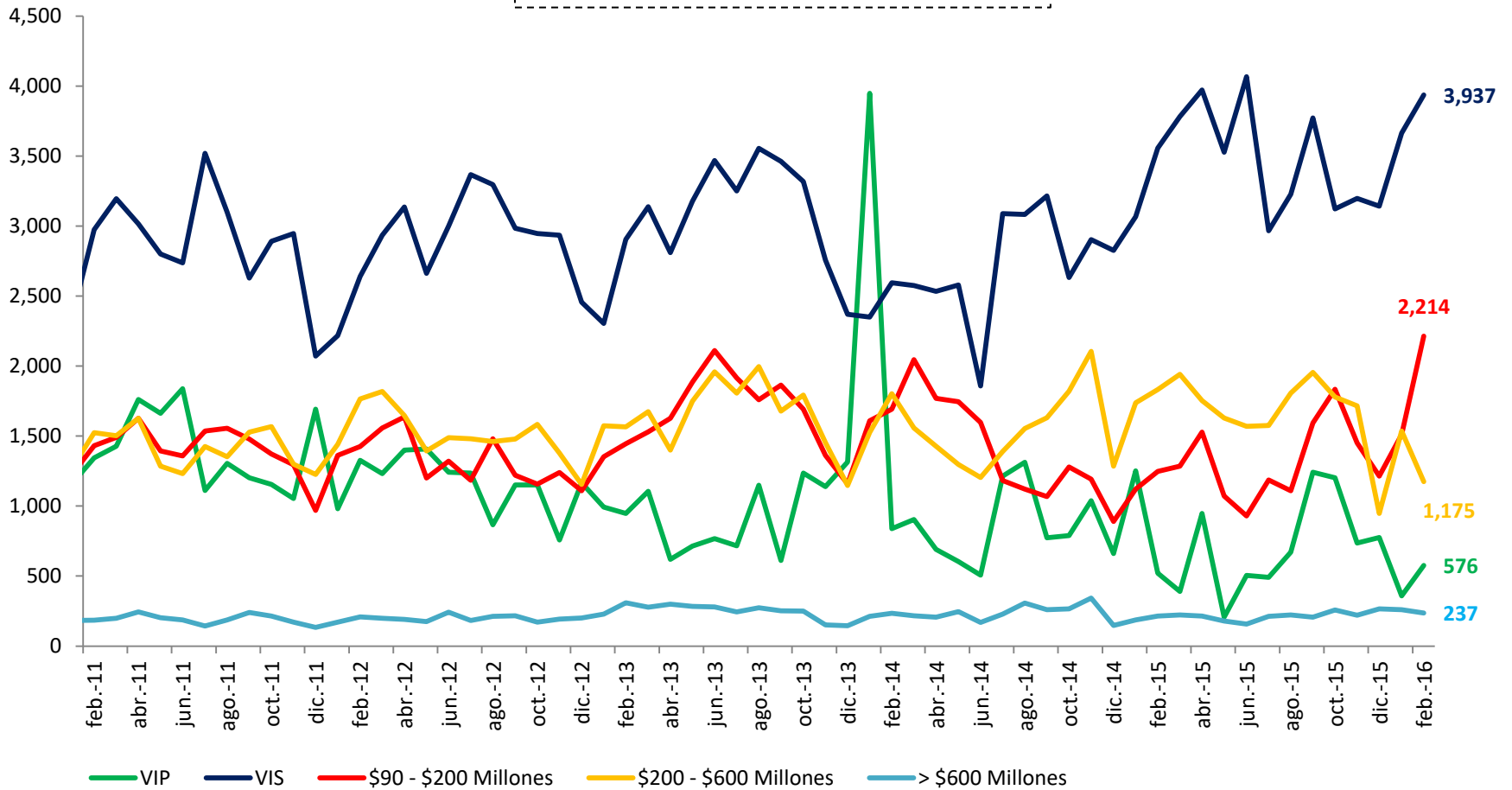


Unidades Vendidas (Acumulado 12 meses) – Febrero 2016

Rango de Precios (Millones \$)	Barranquilla		Cartagena		Santa Marta		Villavicencio		Campestre		Total	
	Nº Viviendas	Var % Anual	Nº Viviendas	Var % Anual	Nº Viviendas	Var % Anual	Nº Viviendas	Var % Anual	Nº Viviendas	Var % Anual	Nº Viviendas	Var % Anual
0 - 55	1.244	-74,0%	673	-67,4%	2	-	3.641	731,3%	238	-	15.691	-40,7%
55 - Tope Vis	2.218	60,6%	2.836	55,0%	476	108,8%	2.544	-34,7%	1.956	44,2%	55.328	22,8%
Interes Social	3.462	-43,9%	3.509	-9,9%	478	-68,9%	6.185	42,7%	2.194	61,8%	71.019	-0,7%
Hasta 231	2.404	51,7%	939	33,4%	493	-9,9%	734	3,4%	1.422	54,7%	27.668	19,9%
231 - 300	860	-31,3%	461	34,8%	225	-37,7%	217	-30,9%	342	14,8%	11.504	-4,8%
300 - 400	911	36,6%	707	101,4%	184	10,2%	184	4,5%	168	-48,5%	8.766	24,8%
400 - 600	648	29,9%	762	53,9%	313	31,0%	122	17,3%	72	-19,1%	6.087	9,7%
600 - 800	222	1,8%	217	-8,4%	63	-41,1%	109	21,1%	14	-51,7%	2.121	0,0%
Mayor a 800	237	-6,3%	192	-22,0%	63	1,6%	11	-8,3%	16	-20,0%	2.063	-1,9%
Diferente a Interés Social	5.282	18,1%	3.278	38,0%	1.341	-9,6%	1.377	-2,1%	2.034	21,0%	58.209	12,0%
Total Ciudad	8.744	-17,8%	6.787	8,2%	1.819	-39,7%	7.562	31,7%	4.228	39,2%	129.228	4,6%



Unidades Vendidas (Mensual; BTA*, MDE, CLO)



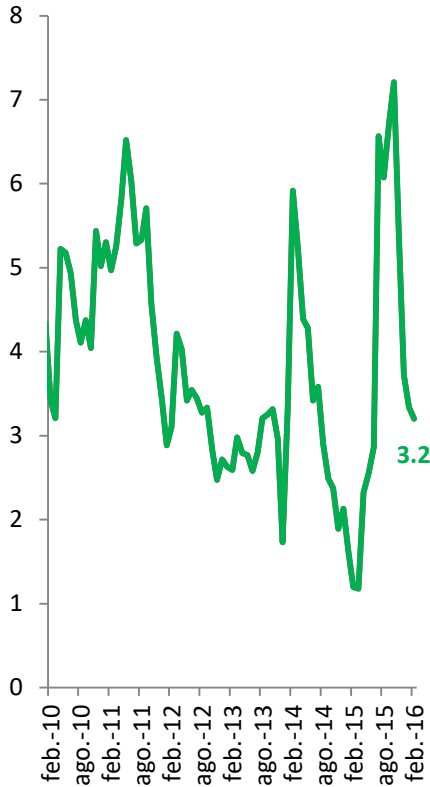
*Incluye Municipios Aledaños

Fuente: Galería Inmobiliaria

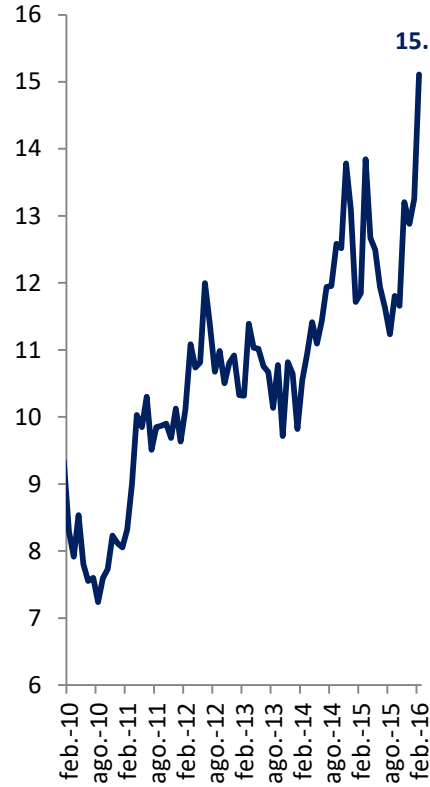


Oferta (Miles; BTA*, MDE, CLO)

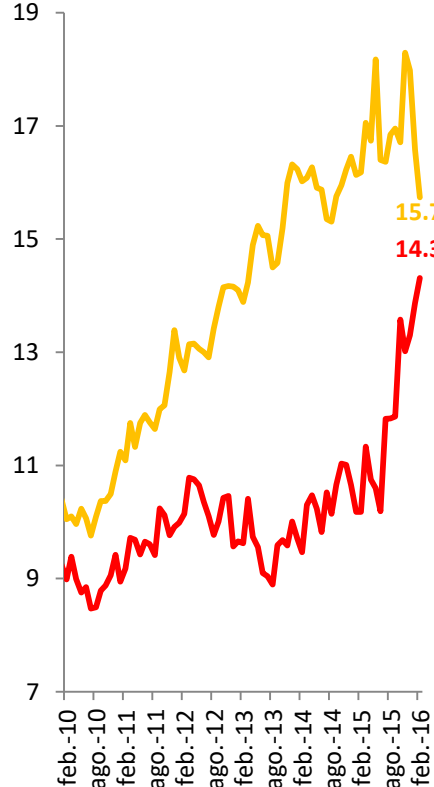
VIP



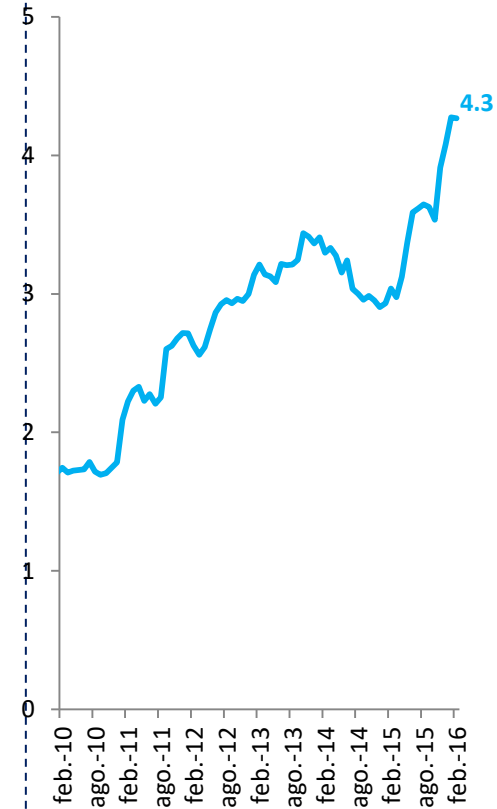
VIS



No VIS



No VIS Alto



— \$90 - \$200 Millones

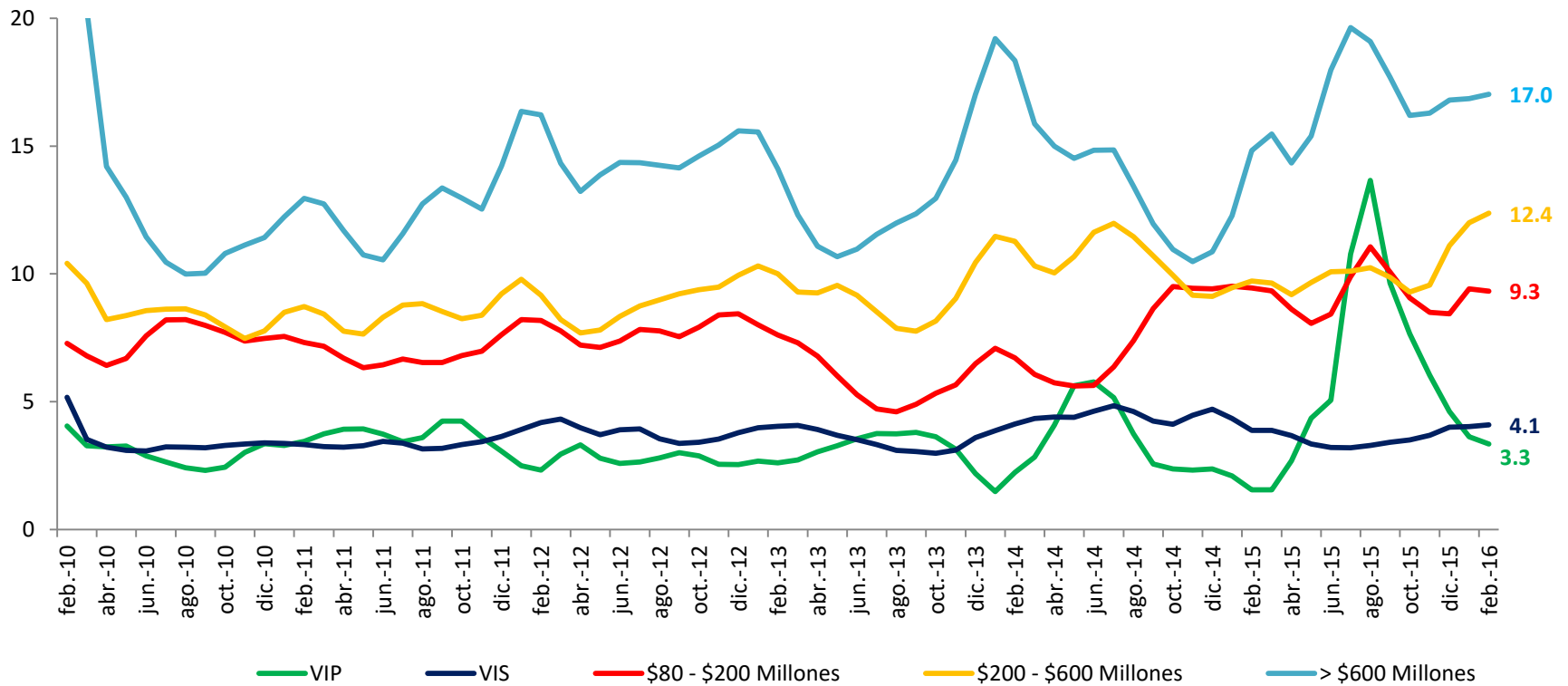
— \$200 - \$600 Millones

*Incluye Municipios Aledaños

Fuente: Galería Inmobiliaria



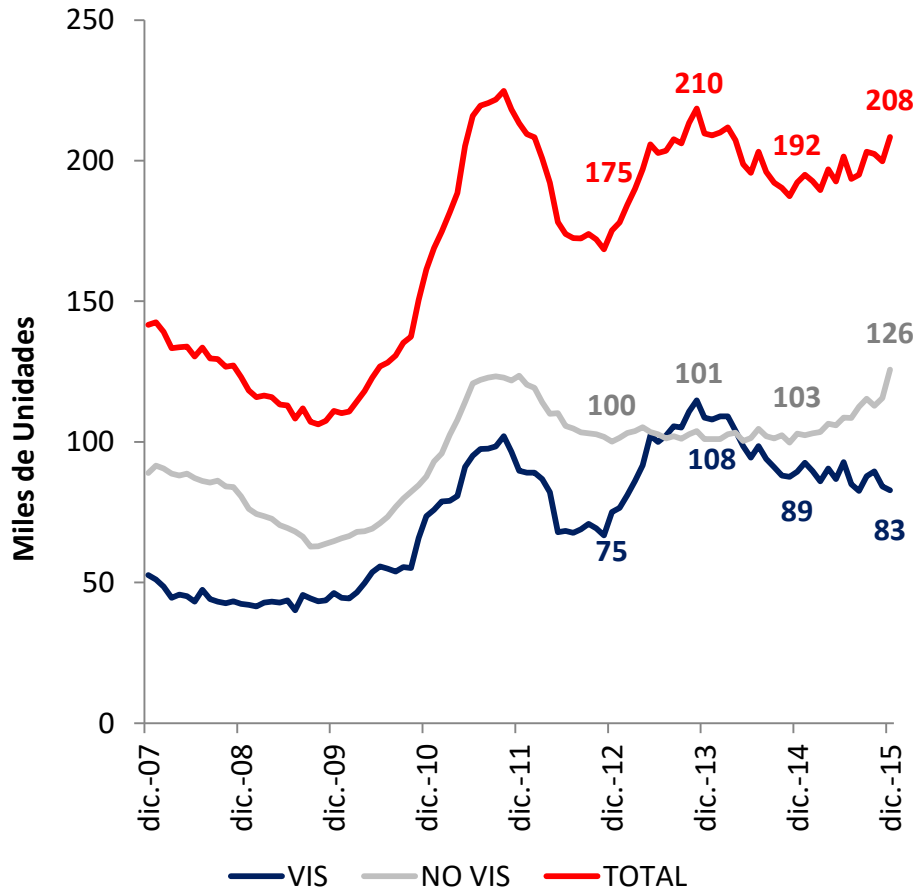
Rotación Inventario (Mensual; BTA*, MDE, CLO)



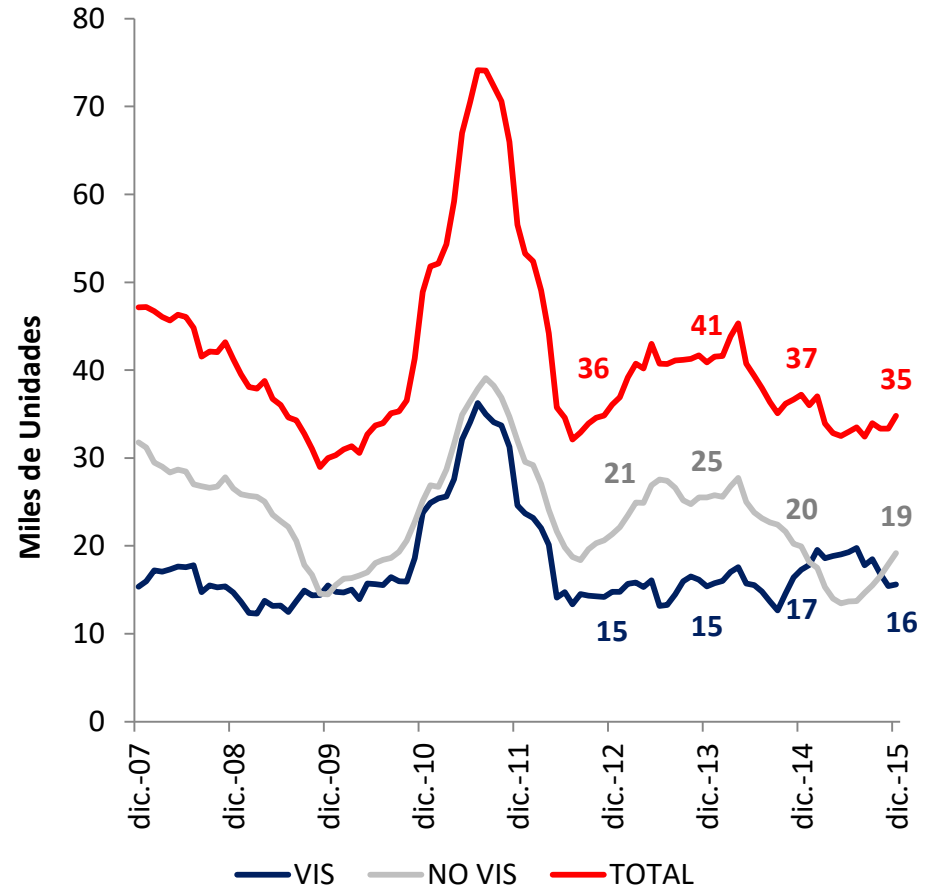
*Incluye Municipios Aledaños



Unidades licenciadas - Nacional
(Acumulado 12 meses)

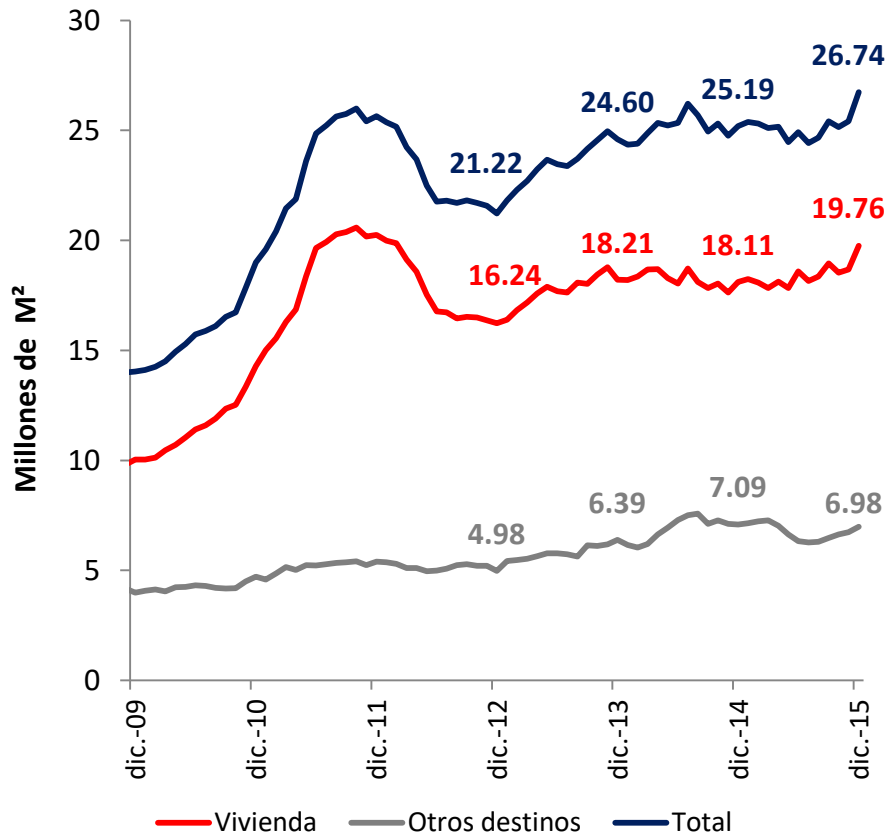


Unidades licenciadas - Bogotá
(Acumulado 12 meses)

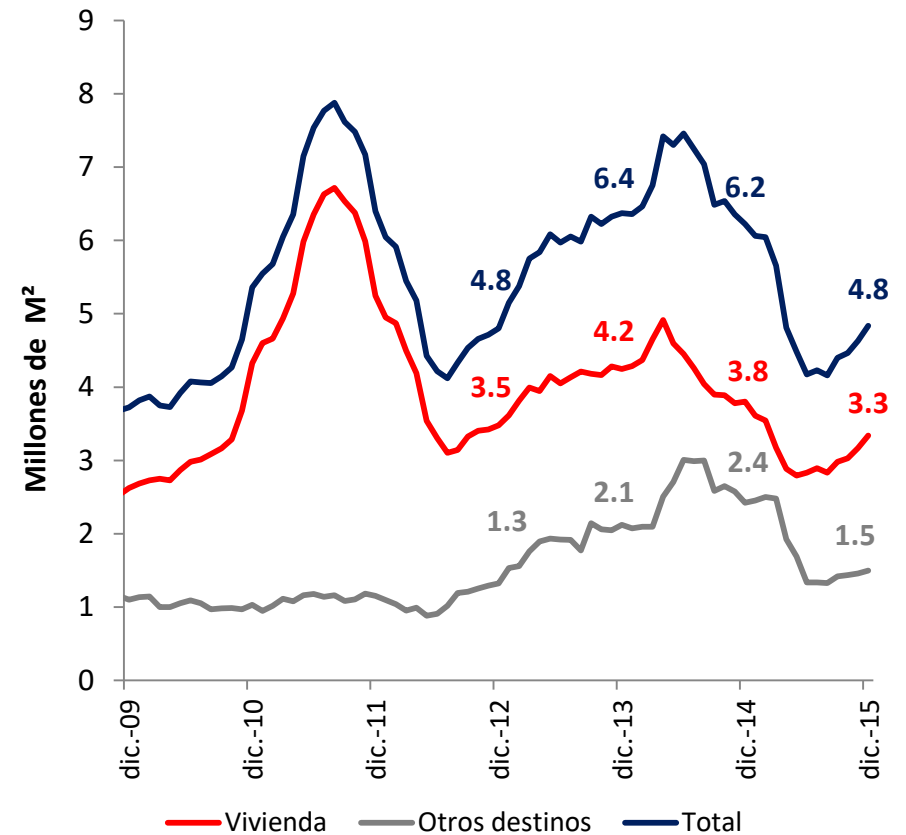




Área licenciadas - Nacional
(Acumulado 12 meses)

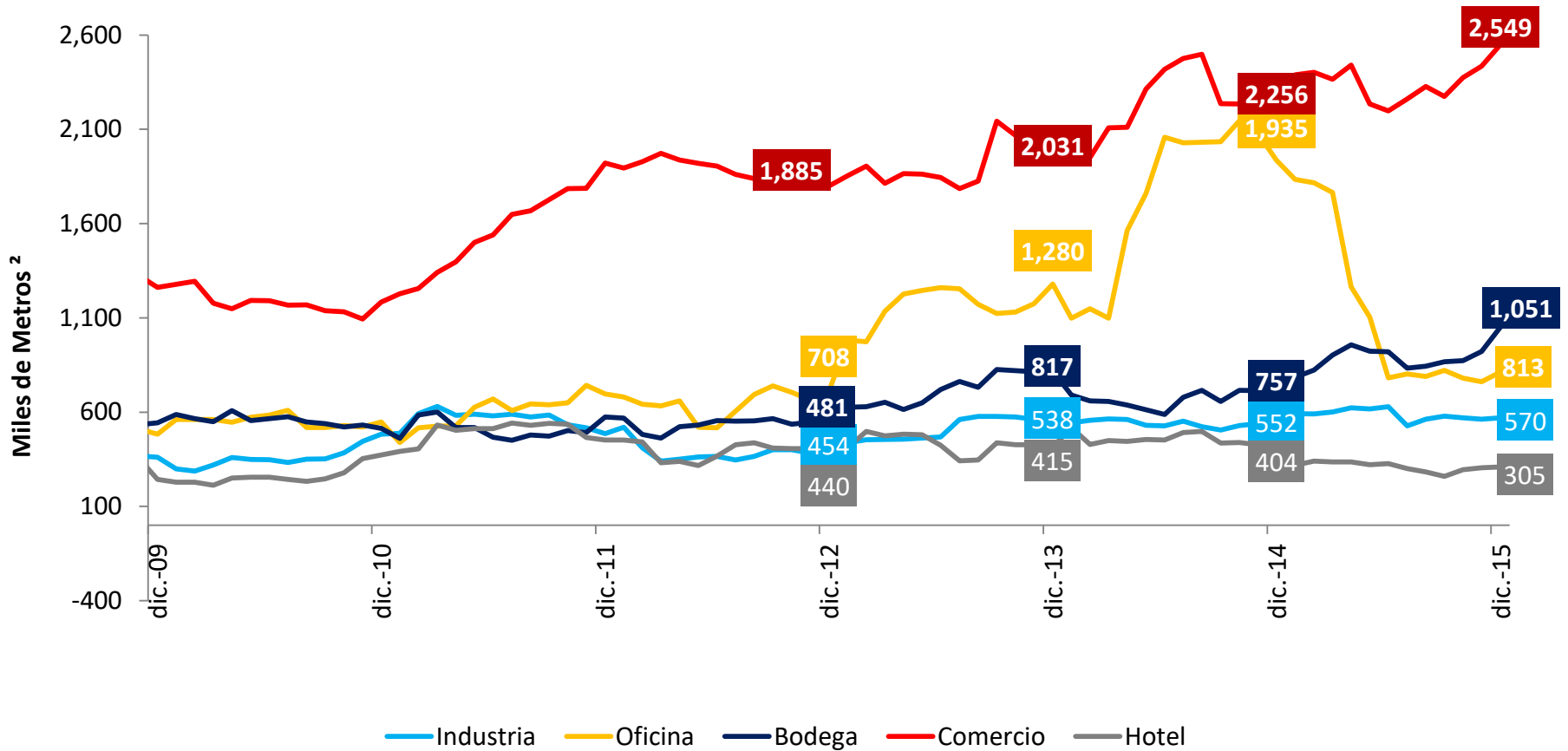


Área licenciadas - Bogotá
(Acumulado 12 meses)



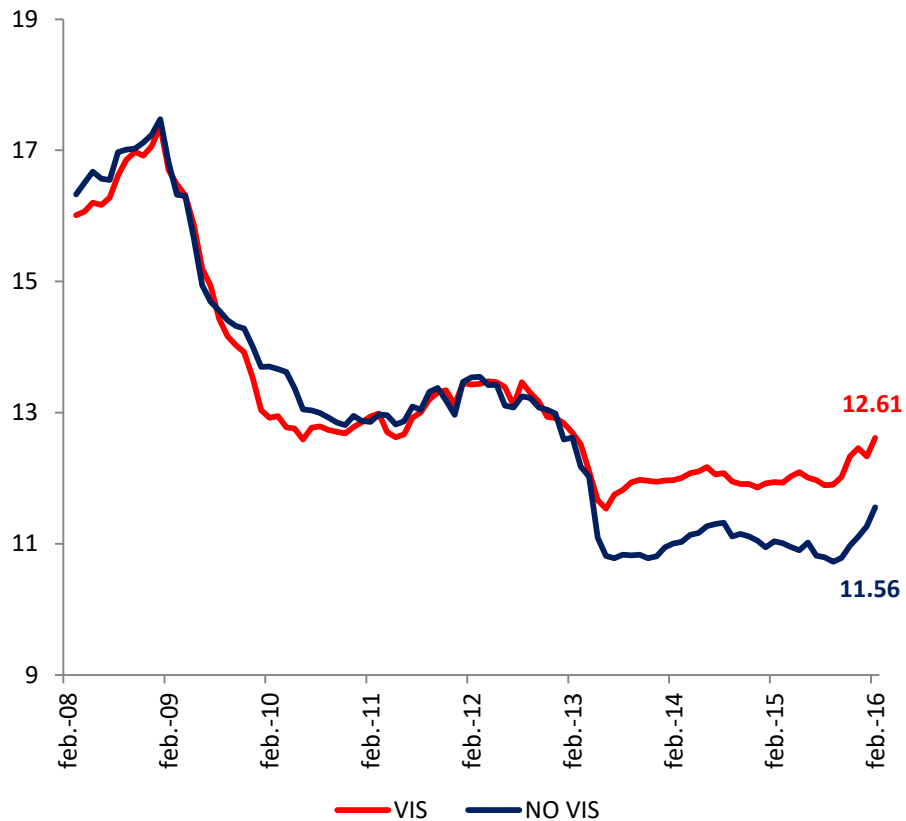


Área licenciadas Otros Destinos - Nacional (Acumulado 12 meses)





Tasa de Interés Hipotecaria
Pesos (%)

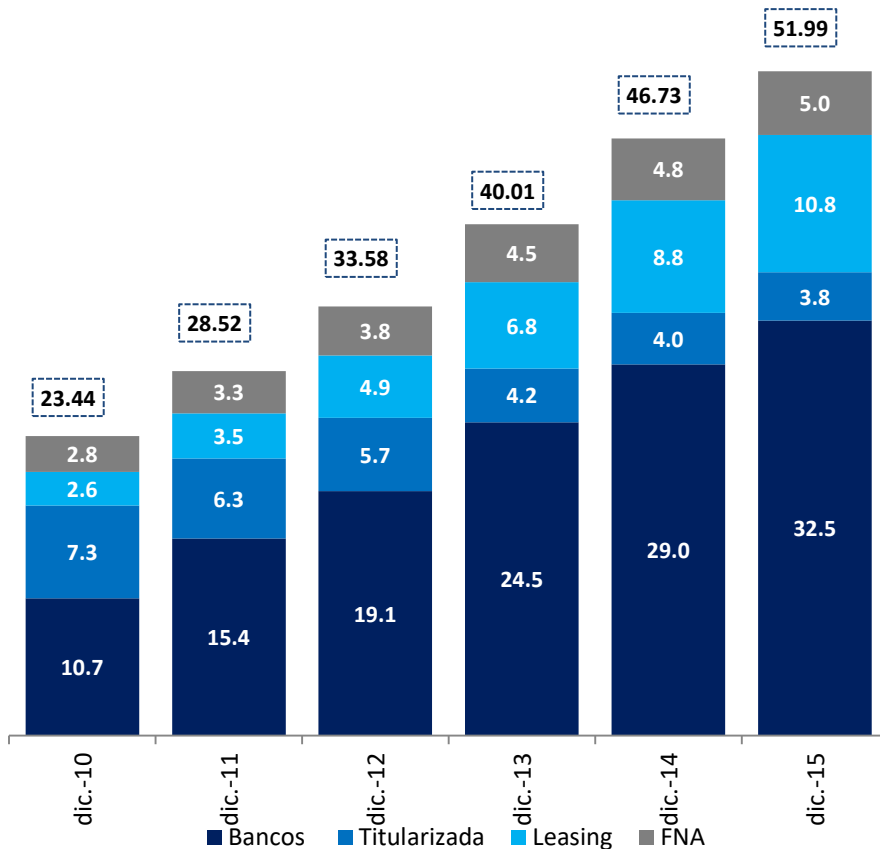


Bonos Gobierno 10 años
vs Tasa de Interés Hipotecaria

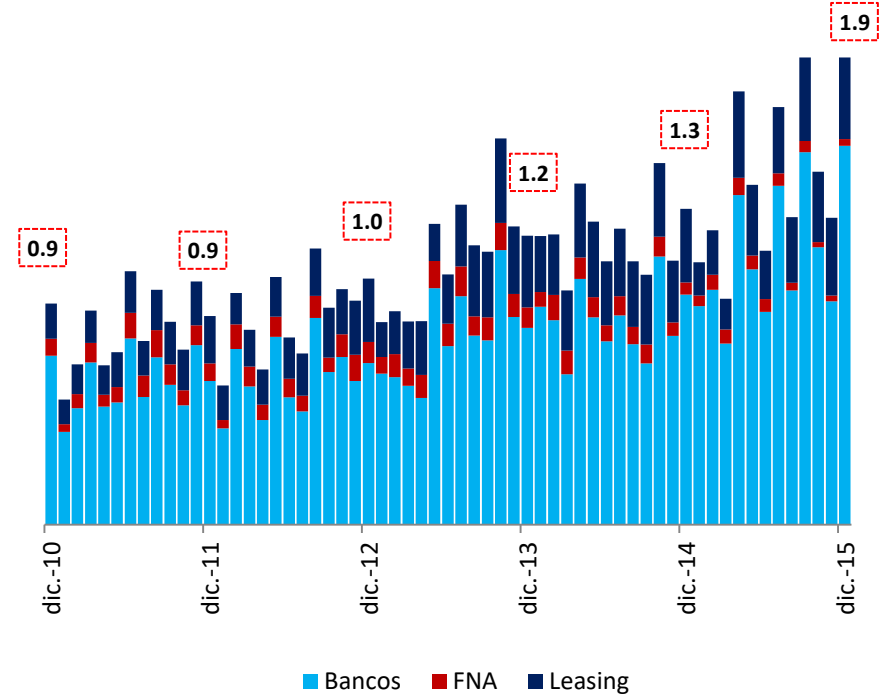




Saldo Cartera Hipotecaria (Ac. Anual. Billones de pesos)

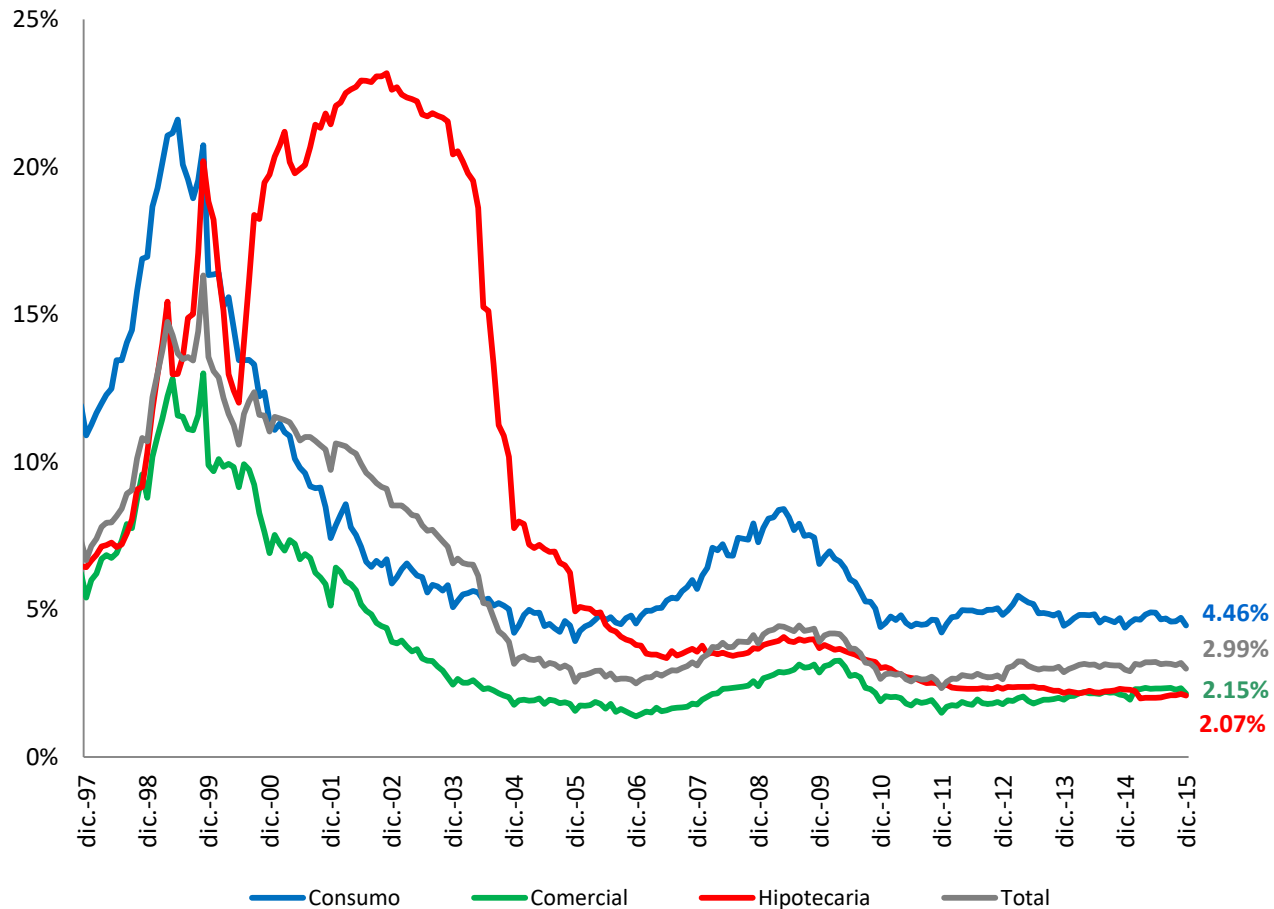


Desembolsos Crédito Hipotecario (Billones de Pesos, Mensuales)





Indicador de Calidad Cartera* (%)



*Incluye Leasing desde Enero 2015