



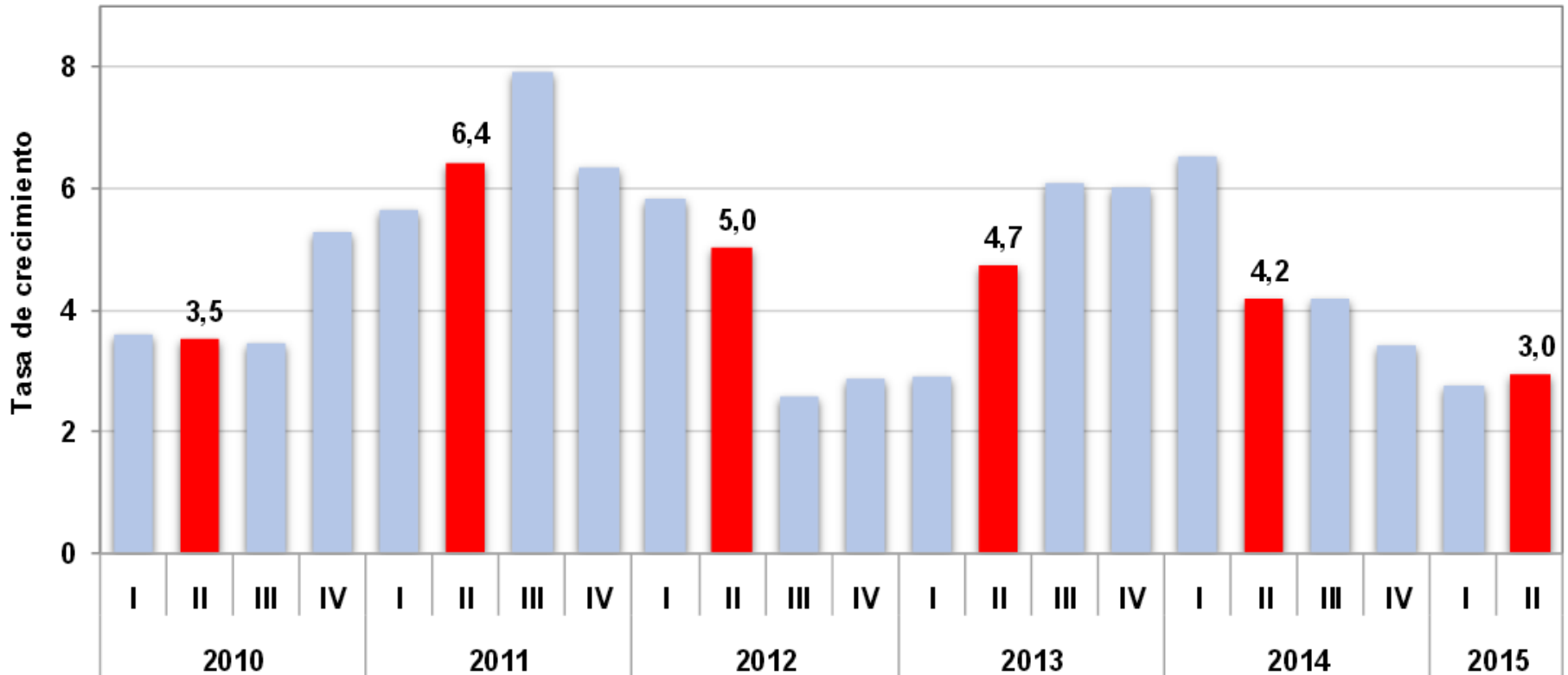
**Titularizadora
Colombiana**
UNA CASA PARA TODOS

Sector Hipotecario

Septiembre de 2015

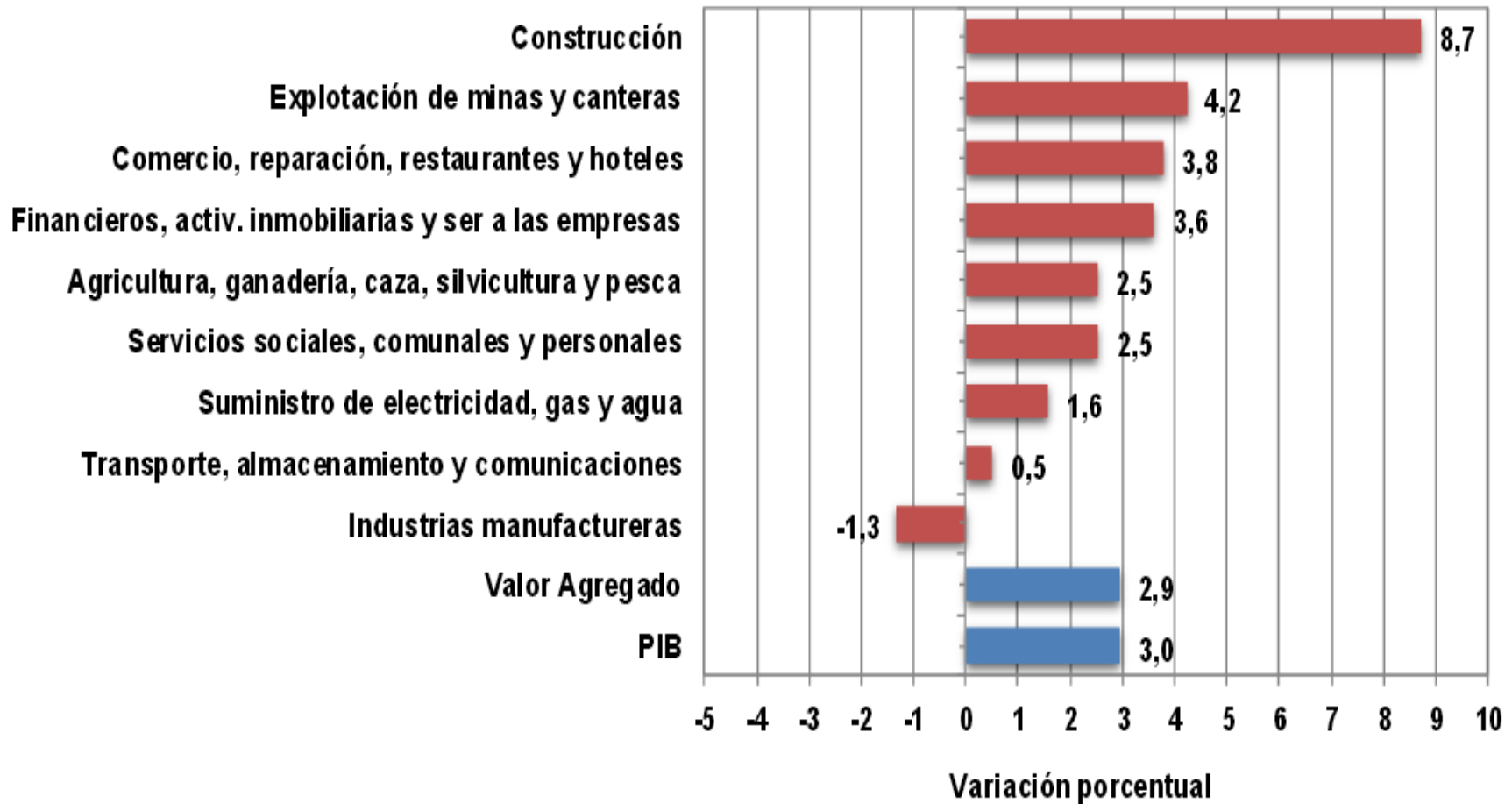


Crecimiento Trimestral PIB (Var. % anual)





Crecimiento Trimestral PIB por Ramas de Actividad (Var. % anual)





Comportamiento de la Actividad de Construcción 2015 (Var. % anual)

Variación porcentual- Series desestacionalizadas

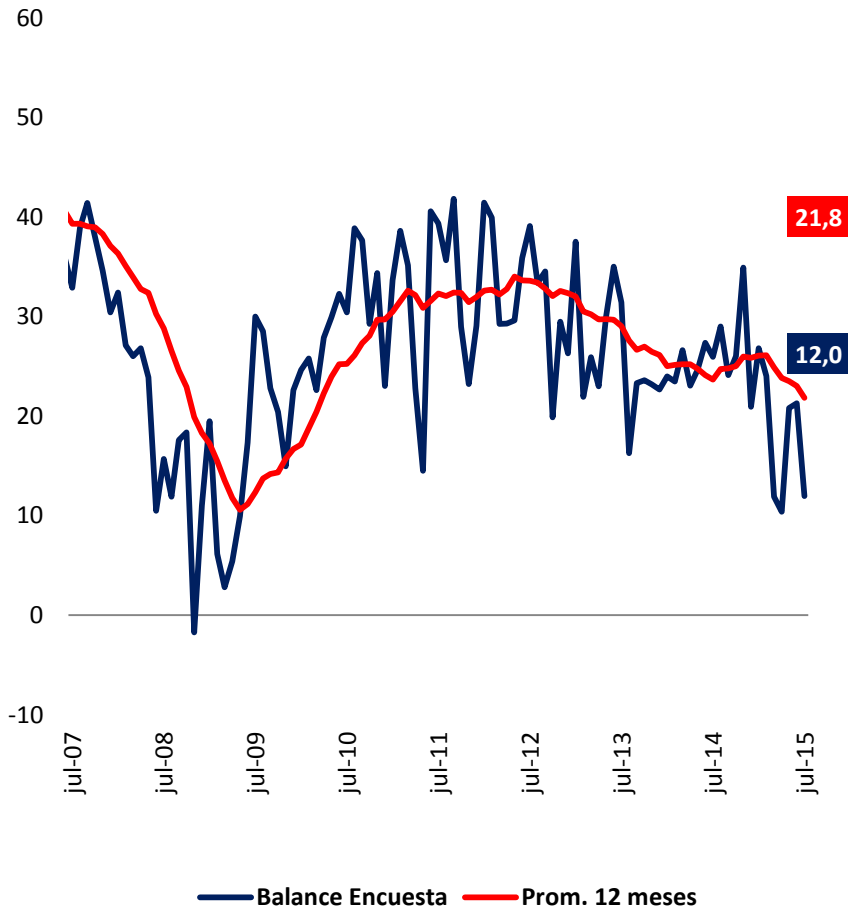
Productos	Variación porcentual (%)		
	Anual	Trimestral	Semestral
Construcción de edificaciones, reparación y mantenimiento de edificaciones [†]	9,1	3,7	5,6
Edificaciones residenciales	-0,6	1,2	-5,5
Edificaciones No residenciales	19,6	5,1	16,8
Mantenimiento y reparación de edificaciones	2,3	0,6	2,0
Construcción de obras civiles [†]	8,4	-2,0	7,5
Obras civiles	8,1	-2,4	7,4
Construcción[†]	8,7	2,9	6,7

Fuente: DANE

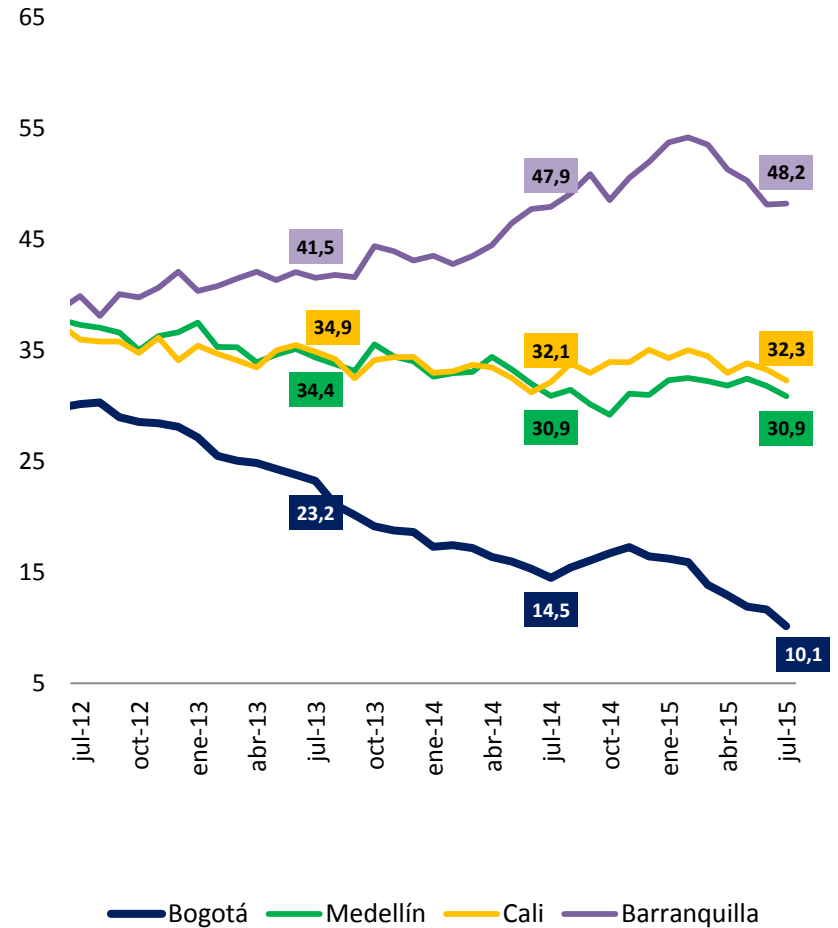
†: Comportamiento del valor agregado por ramas de actividad económica. Al interior, se desagrega por comportamiento de la producción por productos.



Confianza Compra Vivienda (Colombia)

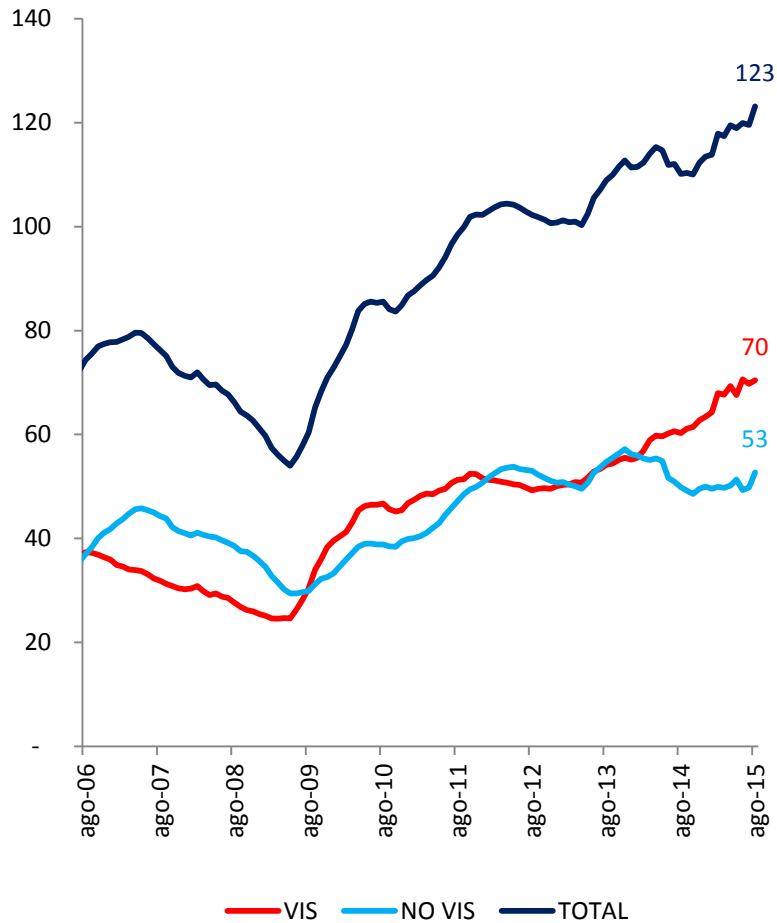


Confianza Compra Vivienda (Ciudades)

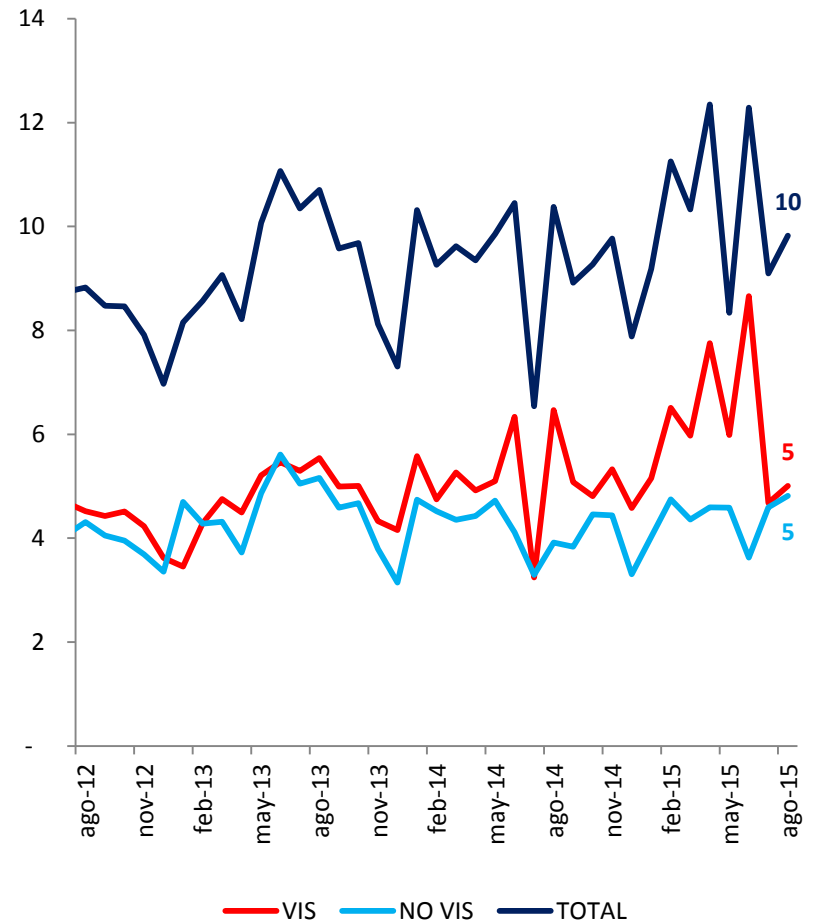




Unidades Vendidas
(Ac. Anual, Miles de Unidades)



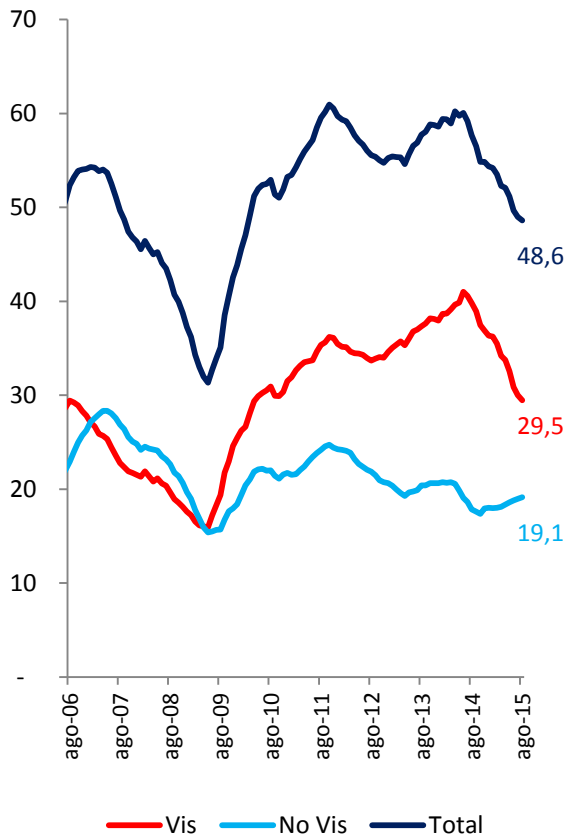
Unidades Vendidas
(Mensual)



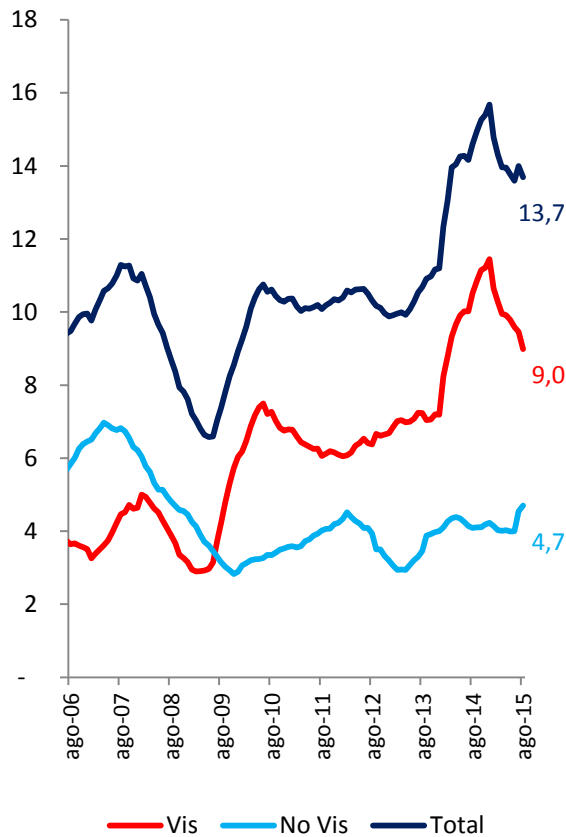


Unidades Vendidas (Ac. Anual; Miles)

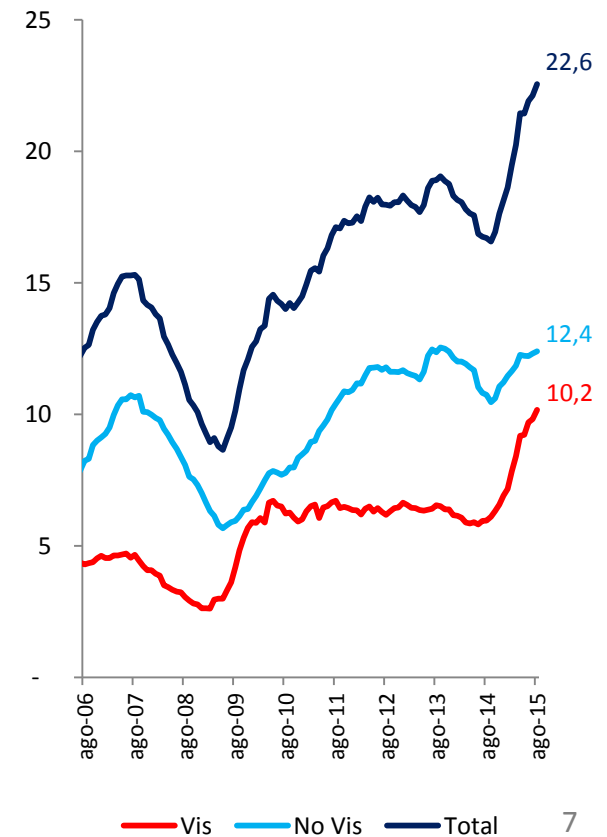
Bogotá*



Cali



Medellín



*Incluye Municipios Aledaños

Fuente: Galería Inmobiliaria



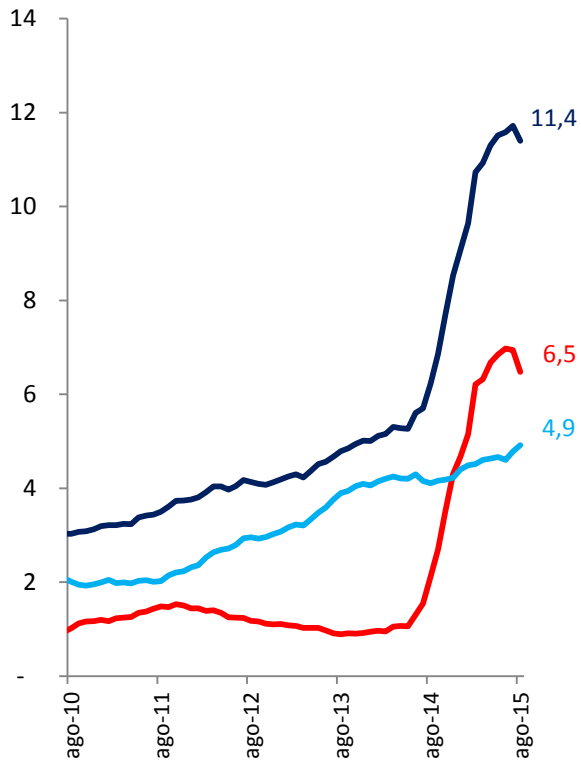
Unidades Vendidas (Acumulado 12 meses)

Rango de Precios (Millones \$)	Bogotá D.C.		O. Municipios		Bogotá y O. Mun.		Medellin		Cali		Bucaramanga	
	Nº Viviendas	Var % Anual	Nº Viviendas	Var % Anual	Nº Viviendas	Var % Anual	Nº Viviendas	Var % Anual	Nº Viviendas	Var % Anual	Nº Viviendas	Var % Anual
0 - 50	1.651	-60,9%	2.169	-67,0%	3.820	-64,6%	2.496	187,6%	4.596	-10,2%	308	234,8%
50 - Tope Vis	9.469	-16,2%	16.185	-1,5%	25.654	-7,5%	7.668	53,2%	4.388	7,7%	1.259	12,7%
Interes Social	11.120	-28,3%	18.354	-20,2%	29.474	-23,5%	10.164	73,1%	8.984	-2,3%	1.567	29,6%
Hasta 215	2.670	-5,5%	3.118	64,0%	5.788	22,5%	6.876	27,8%	2.701	17,0%	2.642	-27,5%
215 - 300	4.111	13,1%	1.530	62,8%	5.641	23,3%	2.914	-4,1%	1.090	-12,4%	957	-44,3%
300 - 400	2.804	-15,0%	499	2,5%	3.303	-12,7%	1.381	16,1%	579	14,0%	540	-6,4%
400 - 600	2.141	-15,0%	282	56,7%	2.423	-10,2%	802	-0,1%	191	-34,1%	287	-1,4%
600 - 800	706	-37,0%	315	40,6%	1.021	-24,0%	223	26,0%	60	-47,4%	96	-22,0%
Mayor a 800	718	-24,4%	236	-36,7%	954	-27,9%	195	-28,0%	82	34,4%	61	-23,8%
Diferente a Interés social	13.150	-8,3%	5.980	45,7%	19.130	3,7%	12.391	14,1%	4.703	3,9%	4.583	-28,7%
Total Ciudad	24.270	-18,7%	24.334	-10,2%	48.604	-14,7%	22.555	34,8%	13.687	-0,2%	6.150	-19,5%

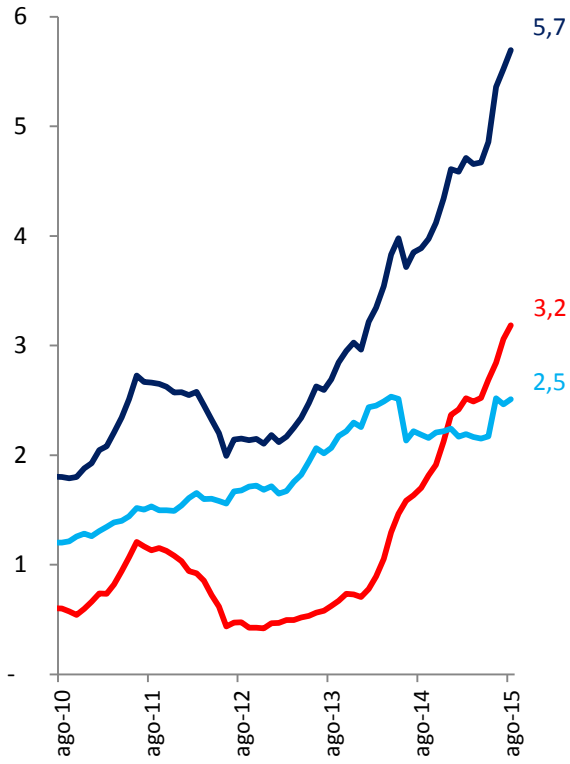


Unidades Vendidas (Ac. Anual; Miles)

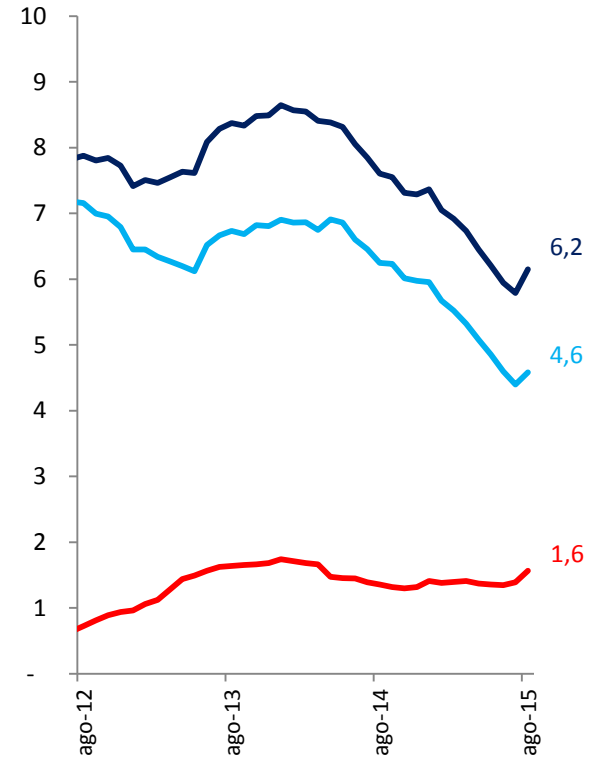
Barranquilla



Cartagena



Bucaramanga



— Vis — No Vis — Total

— Vis — No Vis — Total

— Vis — No Vis — Total

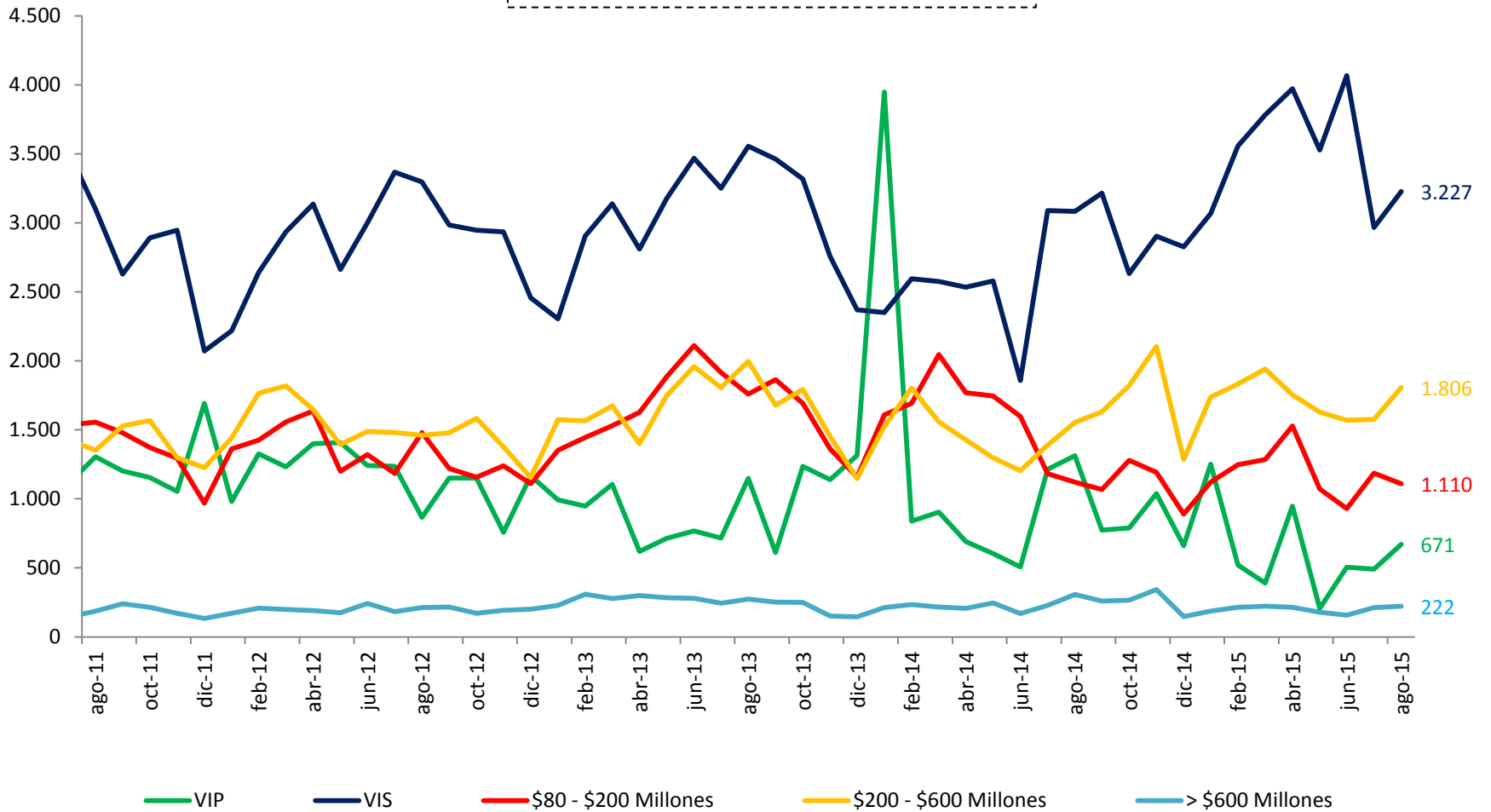


Unidades Vendidas
(Acumulado 12 meses)

Rango de Precios (Millones \$)	Barranquilla		Cartagena		Santa Marta		Villavicencio		Campestre		Total	
	Nº Viviendas	Var % Anual	Nº Viviendas	Var % Anual	Nº Viviendas	Var % Anual	Nº Viviendas	Var % Anual	Nº Viviendas	Var % Anual	Nº Viviendas	Var % Anual
0 - 50	4.788	466,6%	1.234	293,0%	849	84,2%	3.567	919,1%	129	-	21.787	15,6%
50 - Tope Vis	1.691	38,8%	1.952	16,6%	404	65,6%	3.786	75,4%	1.833	48,5%	48.635	9,4%
Interes Social	6.479	214,1%	3.186	60,3%	1.253	77,7%	7.353	193,2%	1.962	59,0%	70.422	11,3%
Hasta 215	1.845	48,0%	865	31,1%	416	-2,8%	554	-17,1%	1.049	106,9%	22.736	16,2%
215 - 300	1.261	-14,2%	395	4,2%	370	0,5%	324	-43,5%	382	42,0%	13.334	-2,2%
300 - 400	769	31,5%	334	-7,5%	125	-49,0%	218	19,1%	265	140,9%	7.514	-0,4%
400 - 600	619	34,9%	555	38,8%	281	43,4%	137	31,7%	80	116,2%	5.375	1,8%
600 - 800	243	14,1%	179	14,0%	88	-41,3%	115	-8,0%	45	-73,7%	2.070	-19,6%
Mayor a 800	179	-6,3%	182	-27,8%	12	-91,4%	8	300,0%	14	-50,0%	1.687	-28,2%
Diferente a Interés Social	4.916	18,0%	2.510	13,6%	1.292	-15,4%	1.356	-18,1%	1.835	63,5%	52.716	3,5%
Total Ciudad	11.395	83,0%	5.696	35,7%	2.545	14,0%	8.709	109,2%	3.797	61,2%	123.138	7,8%



Unidades Vendidas (Mensual; BTA*, MDE, CLO)



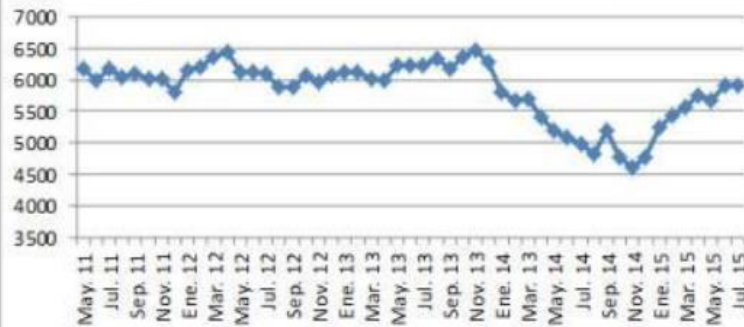
*Incluye Municipios Aledaños

Fuente: Galería Inmobiliaria

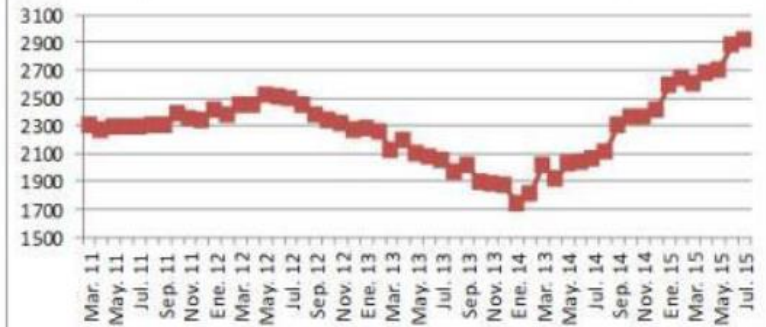


Venta de Vivienda Usada

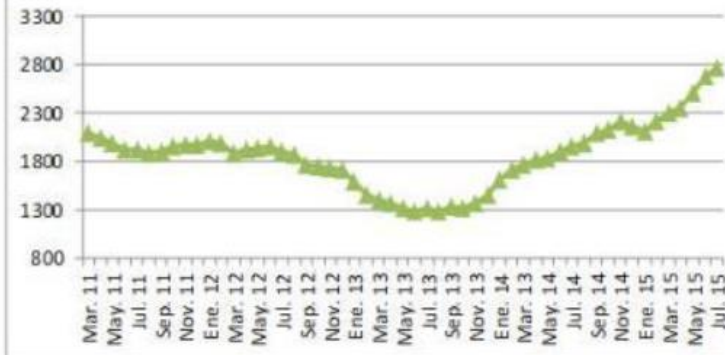
Evolución Ventas Estrato 4 (Acumulado Últimos 12 meses)



Evolución Ventas Estrato 5 (Acumulado Últimos 12 meses)



Evolución Ventas Estrato 6 (Acumulado Últimos 12 meses)





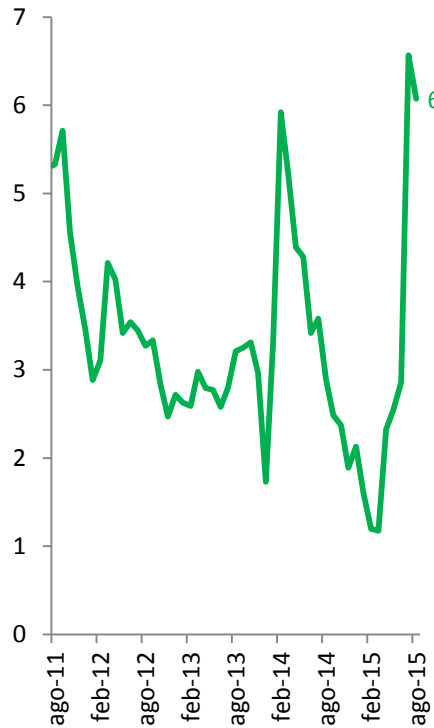
Arriendo de Vivienda Usada





Oferta (Miles; BTA*, MDE, CLO)

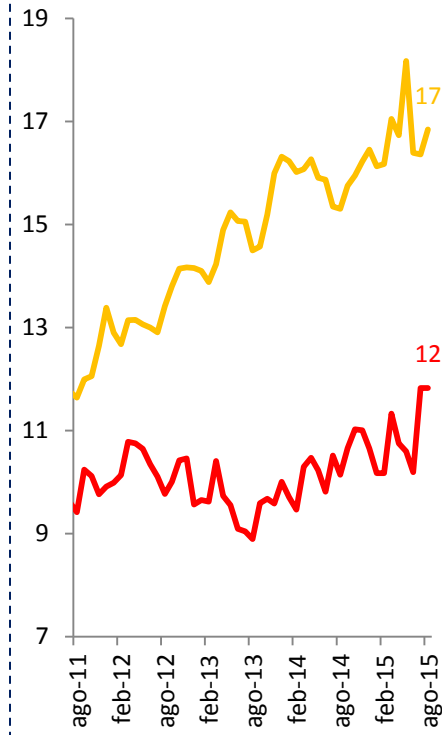
VIP



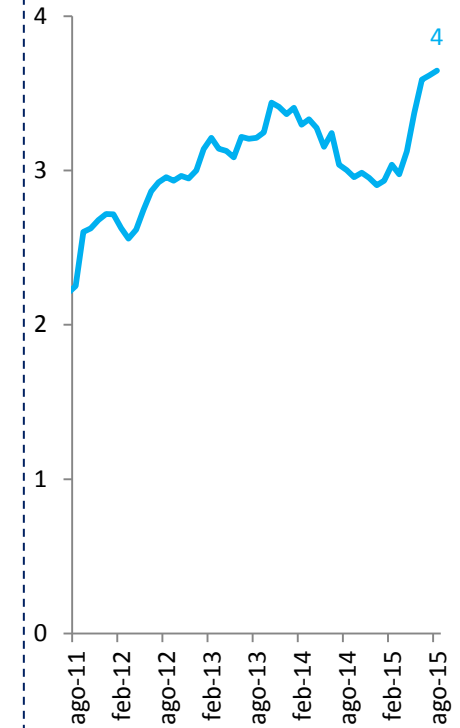
VIS



No VIS



No VIS Alto



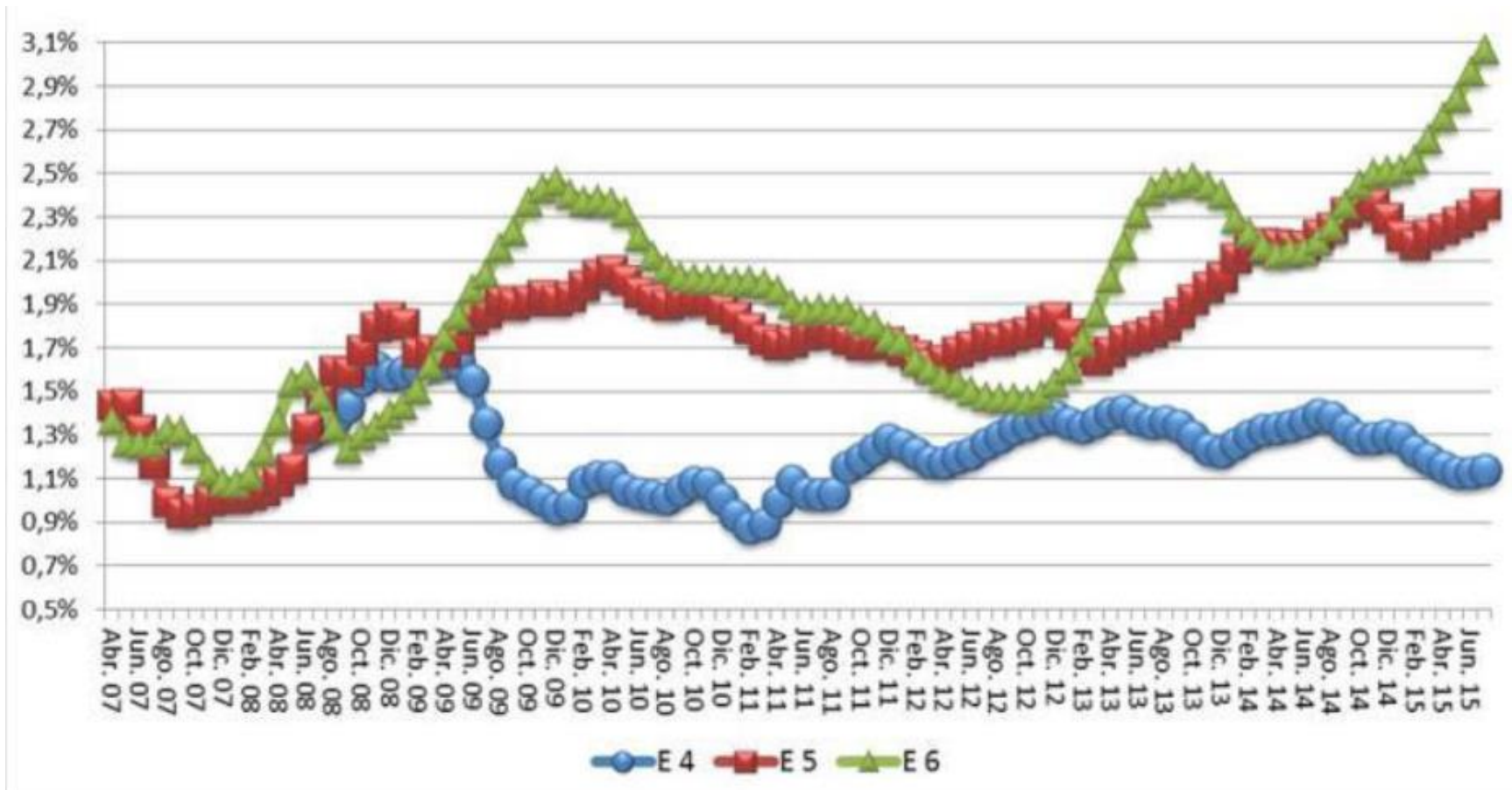
— \$80 - \$200 Millones
— \$200 - \$600 Millones

*Incluye Municipios Aledaños

Fuente: Galería Inmobiliaria

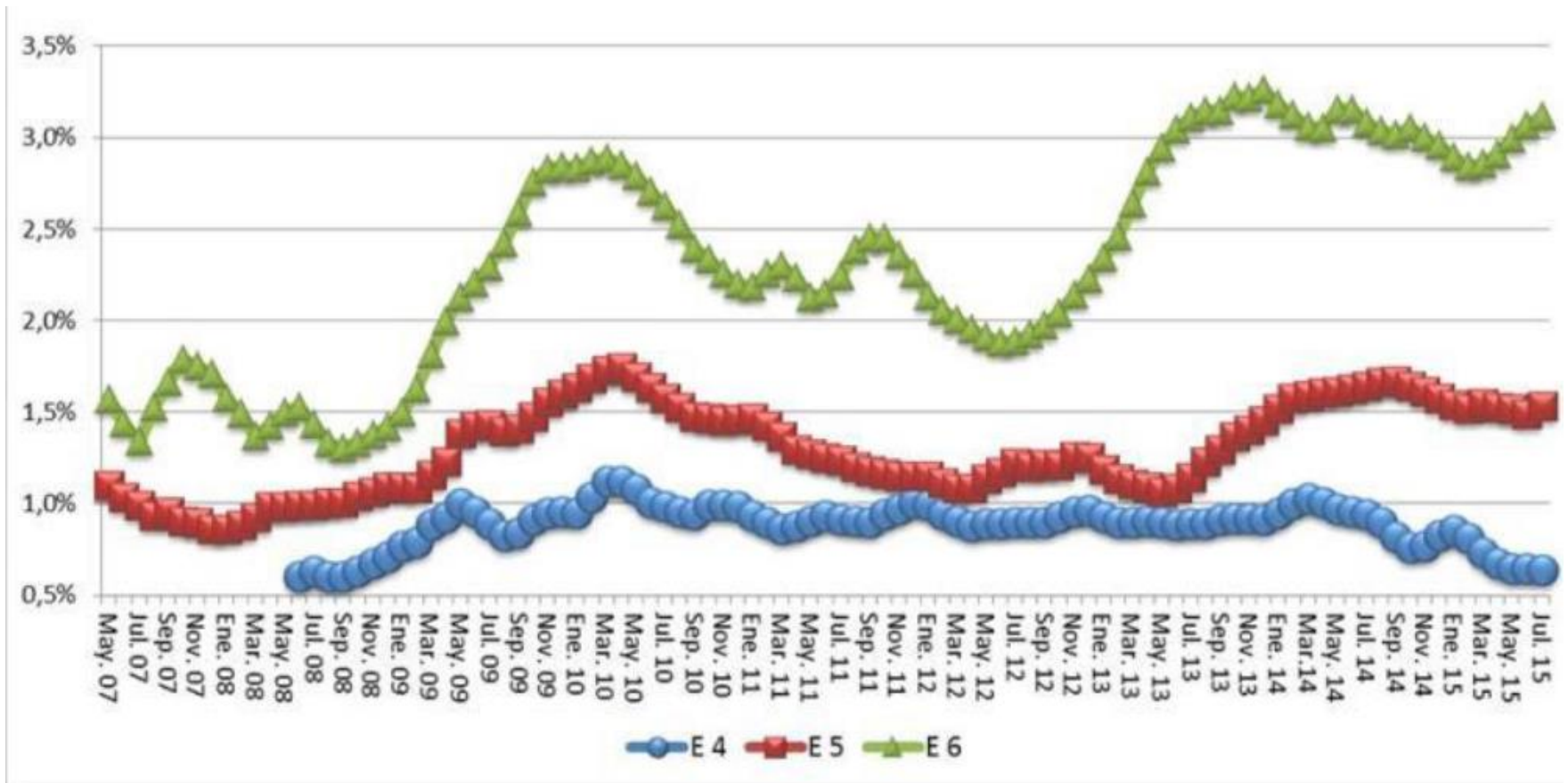


Oferta de Vivienda Usada en Venta (Agosto 2015)



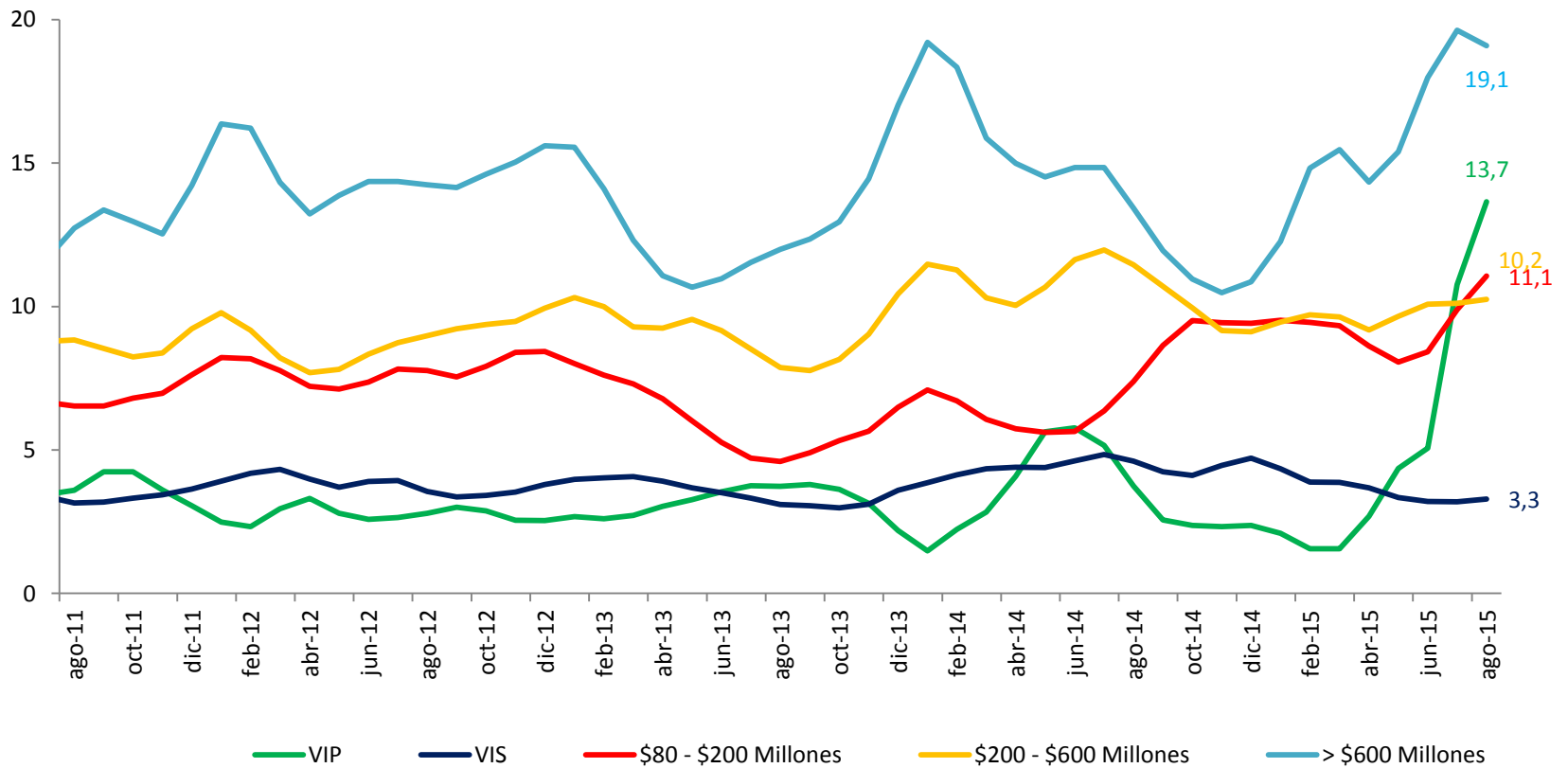


Oferta de Vivienda Usada en Arriendo (Agosto 2015)





Rotación Inventario (Mensual; BTA*, MDE, CLO)

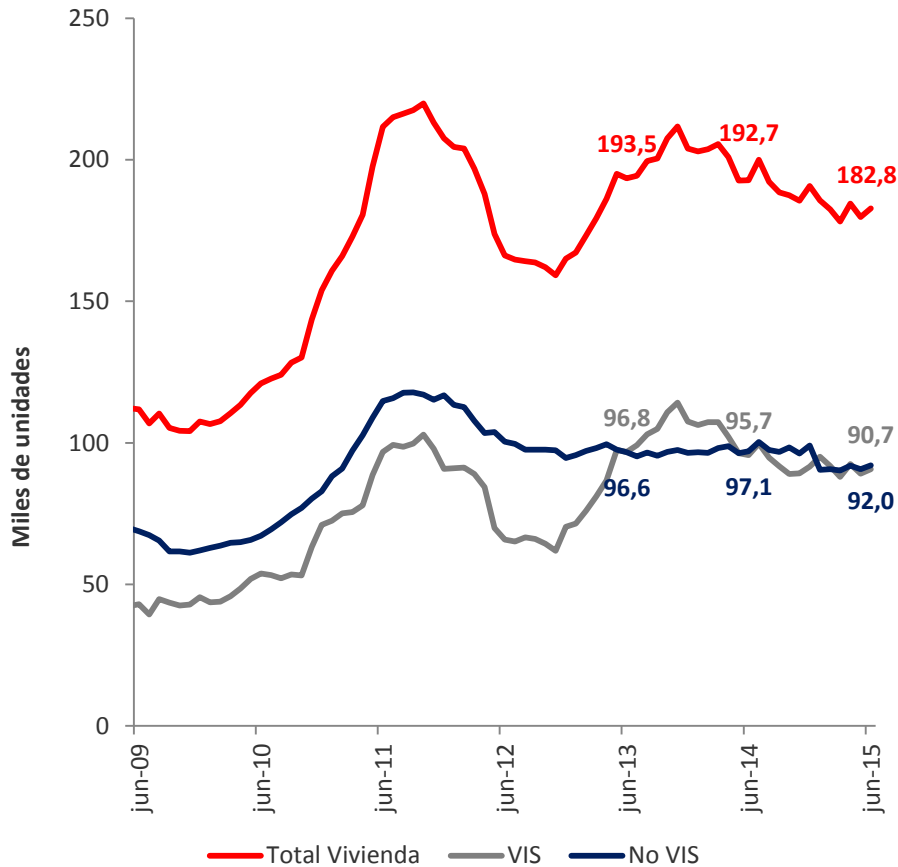


*Incluye Municipios Aledaños

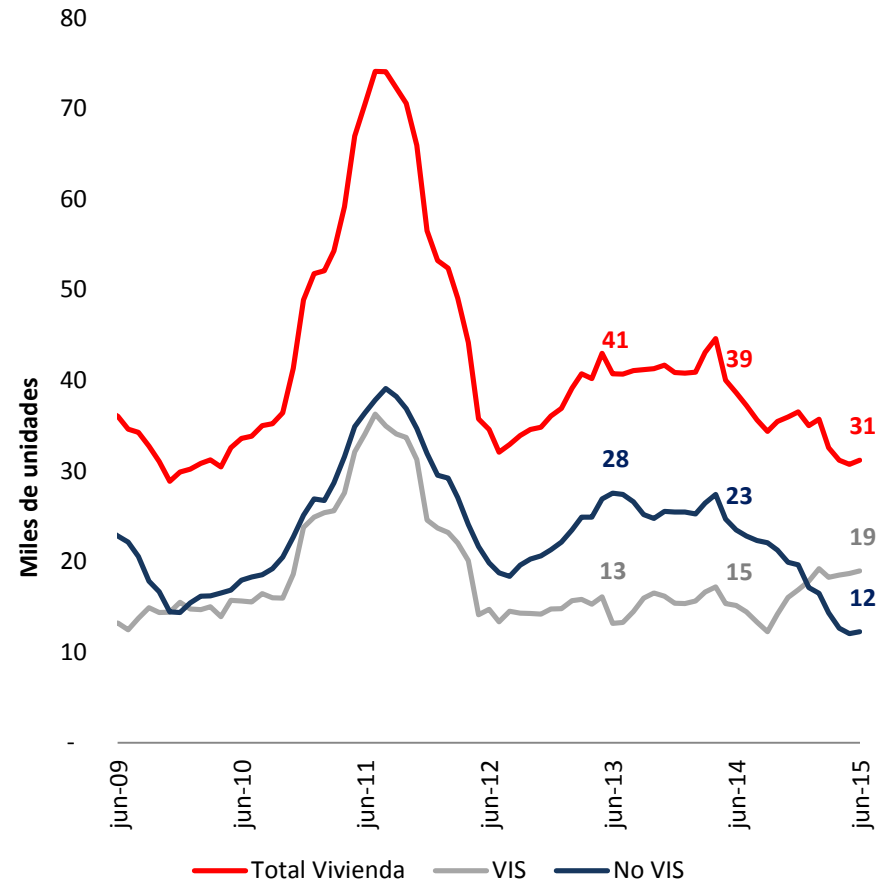
Fuente: Galería Inmobiliaria



Unidades licenciadas - Nacional
(Acumulado 12 meses)

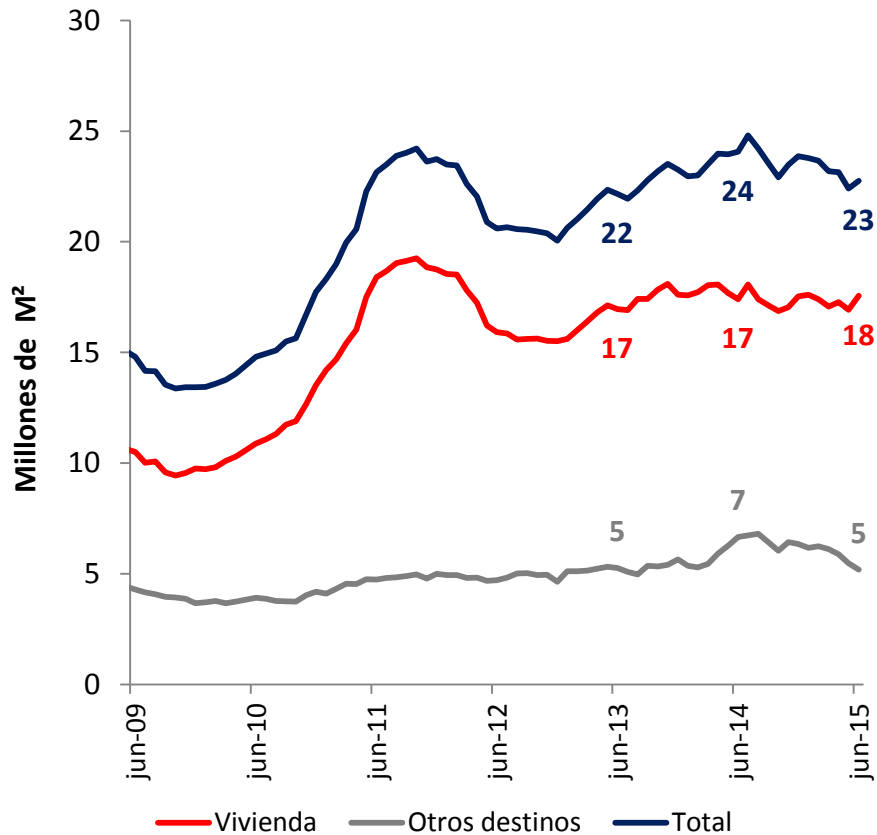


Unidades licenciadas - Bogotá
(Acumulado 12 meses)

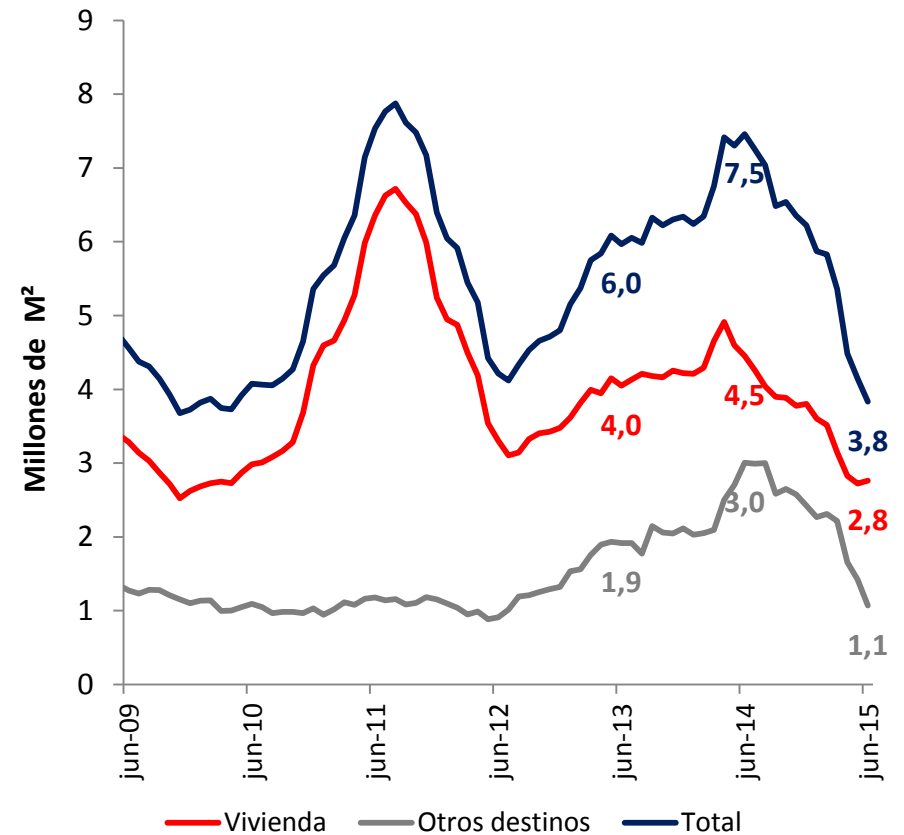




Área licenciadas - Nacional
(Acumulado 12 meses)

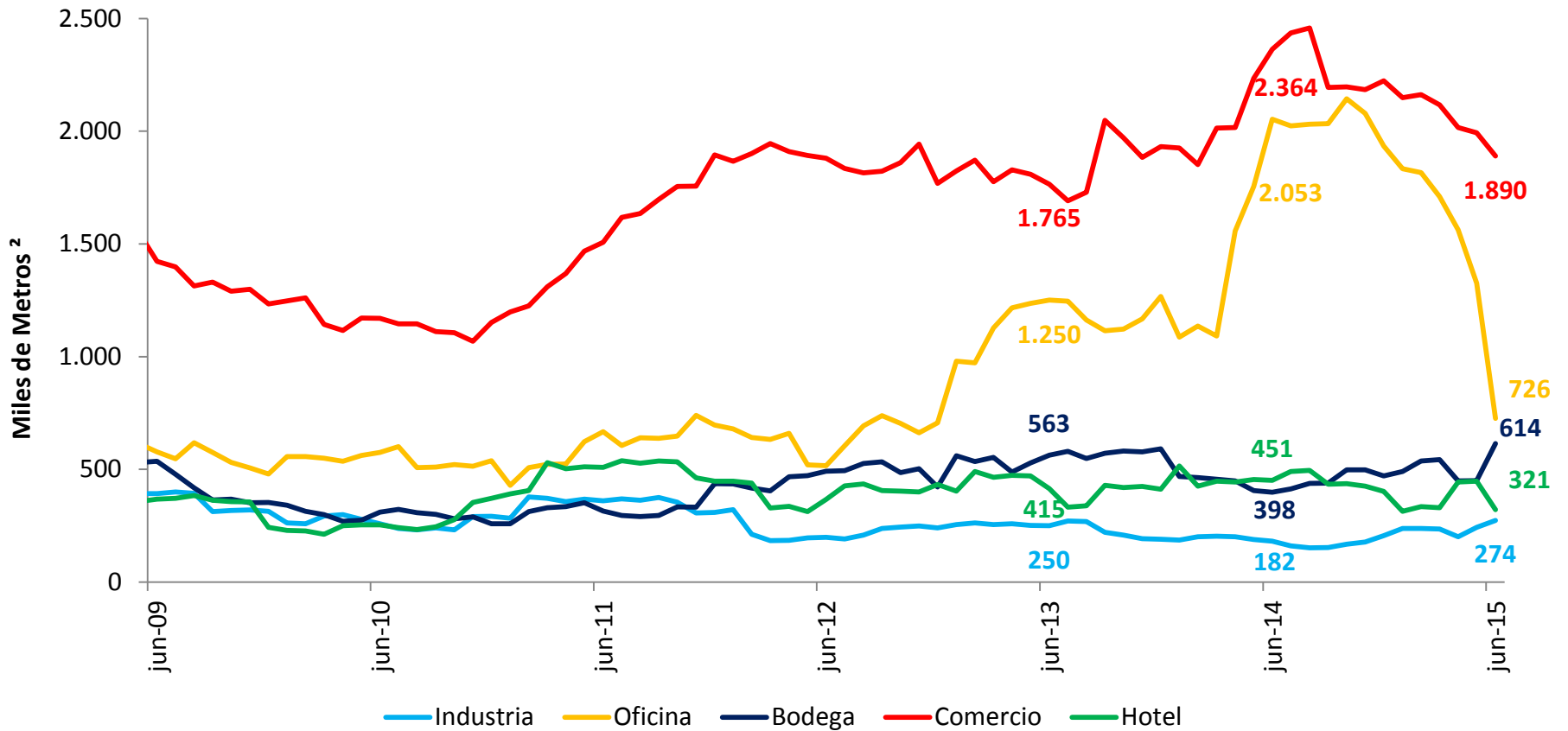


Área licenciadas - Bogotá
(Acumulado 12 meses)



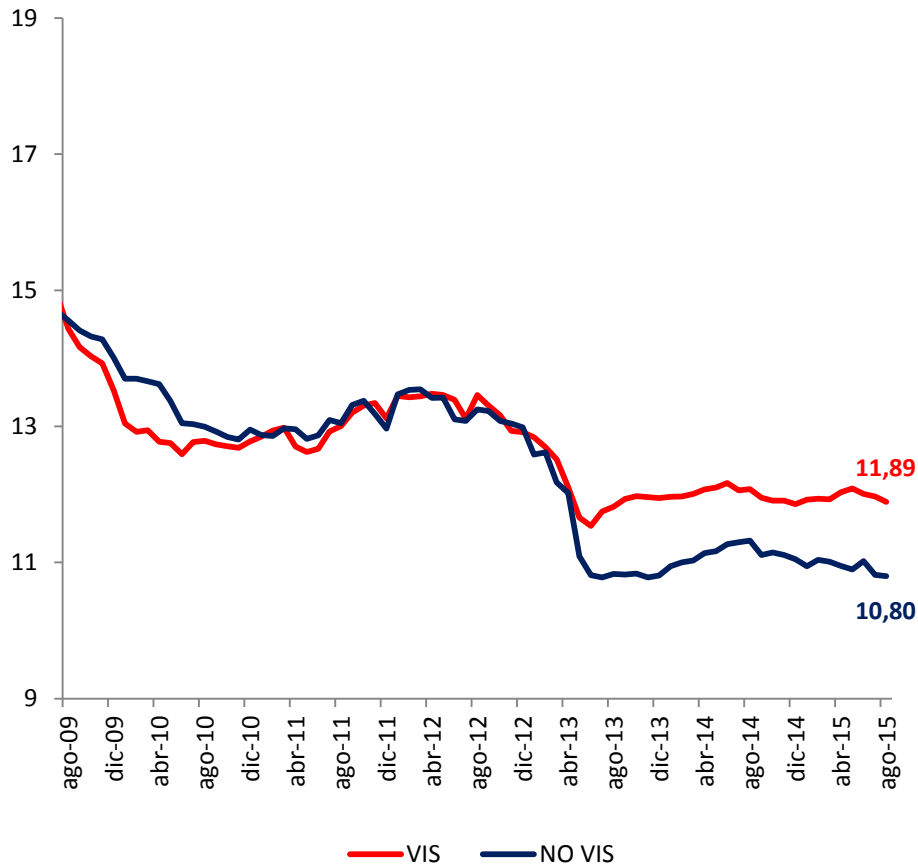


Área licenciadas Otros Destinos - Nacional (Acumulado 12 meses)





Tasa de Interés Hipotecaria
Pesos (%)

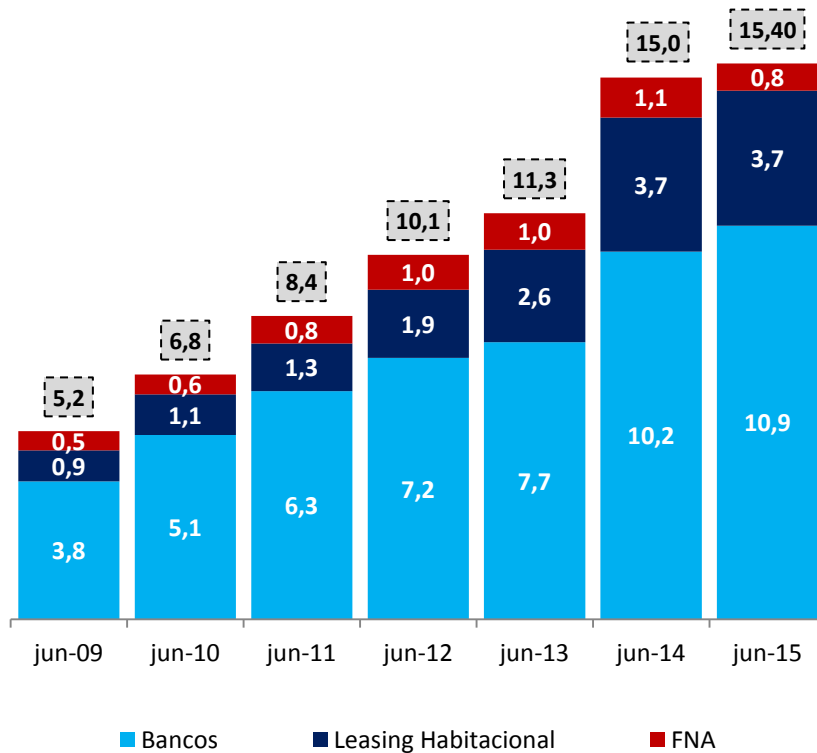


Bonos Gobierno 10 años
vs Tasa de Interés Hipotecaria

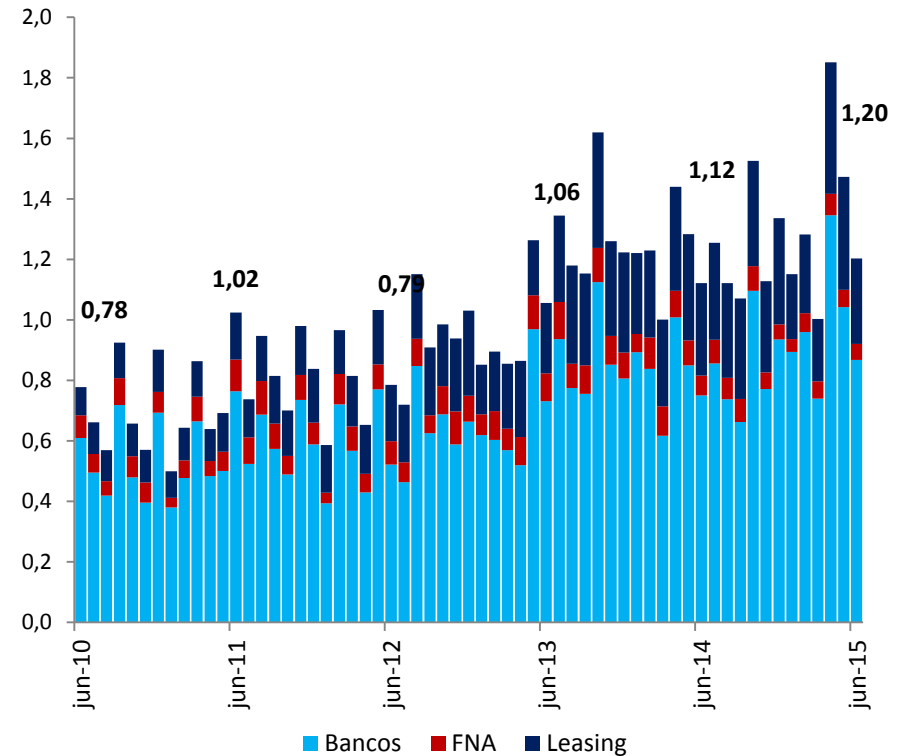




Desembolsos Crédito Hipotecario (Billones de Pesos, Ac. Anual)

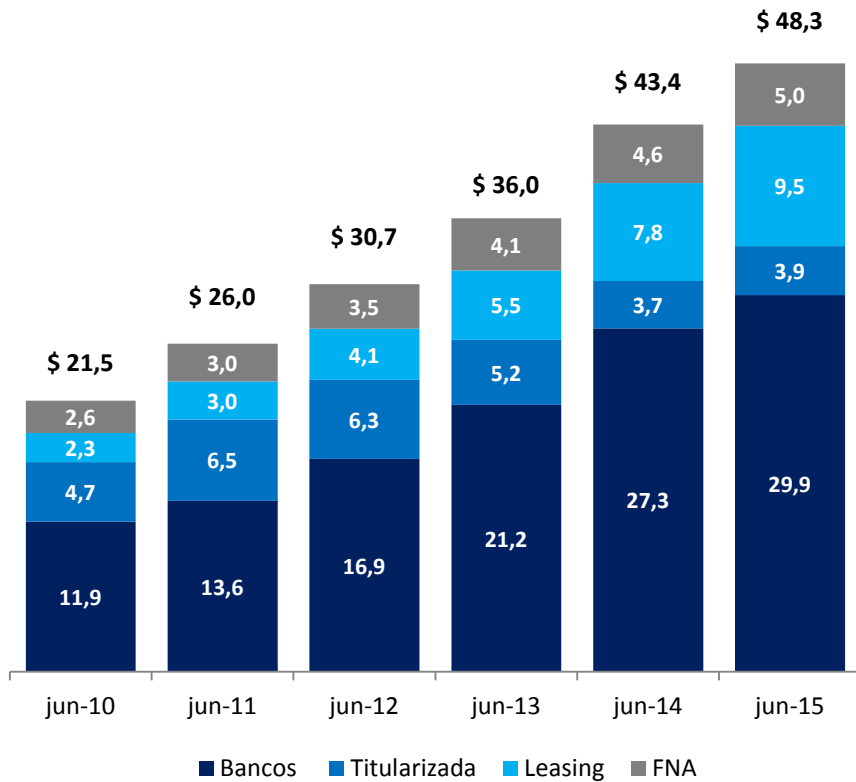


Desembolsos Crédito Hipotecario (Billones de Pesos, Mensuales)

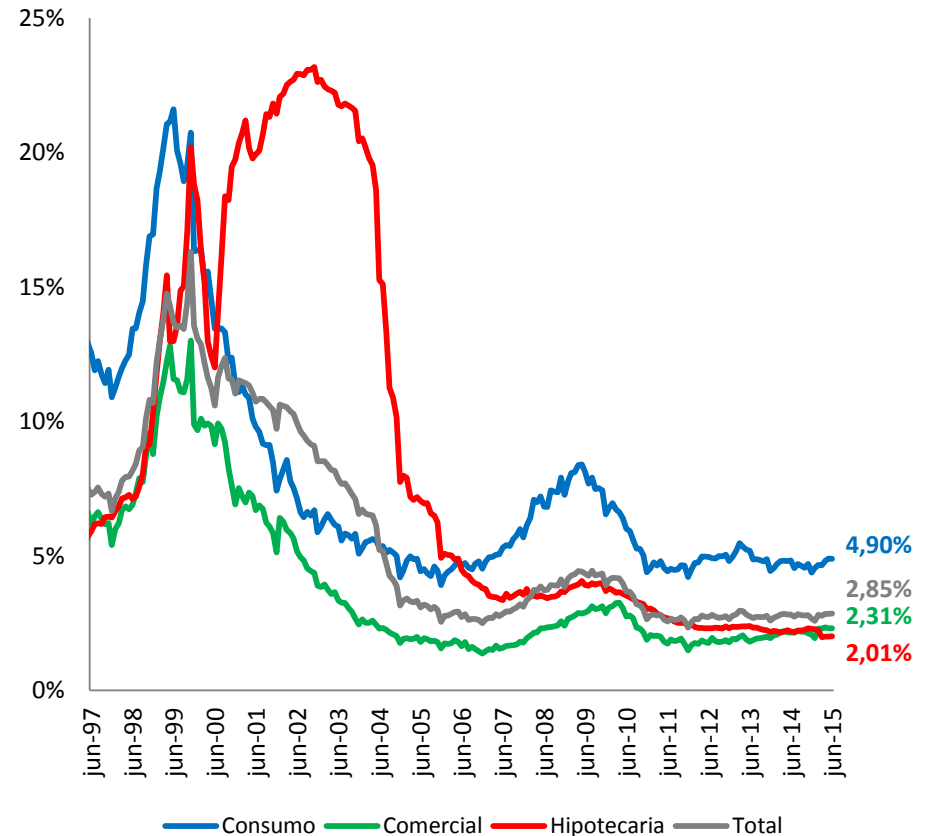




Saldo Cartera Hipotecaria
(Ac. Anual. Billones de pesos)



Indicador de Calidad Cartera*
(%)



*Incluye Leasing desde Enero 2015