



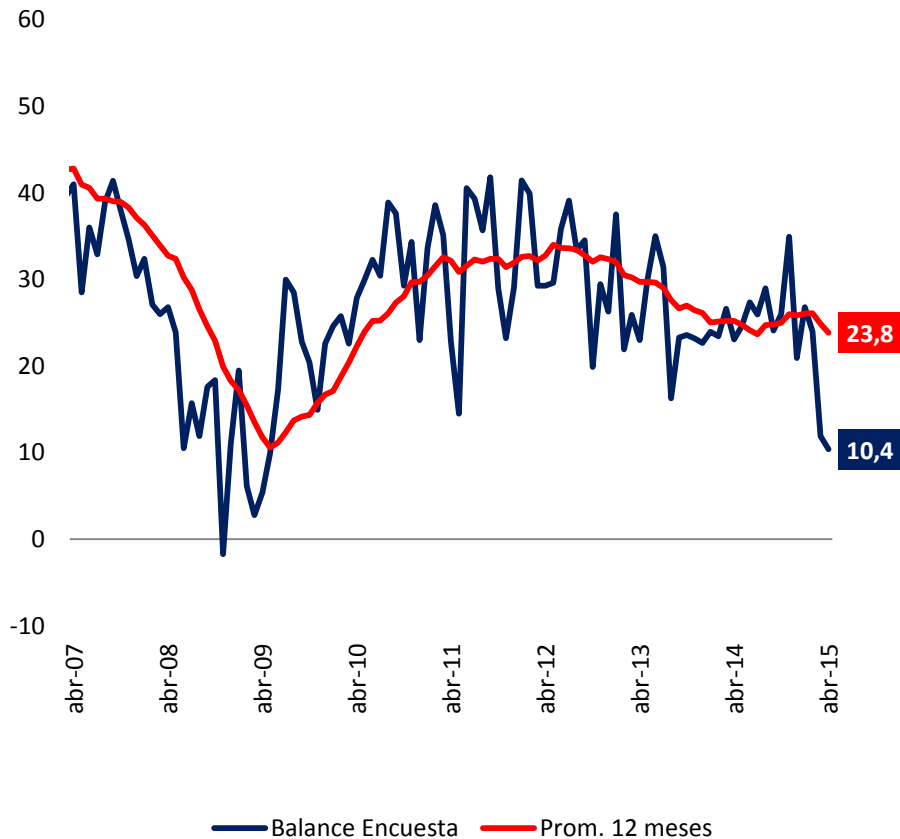
**Titularizadora  
Colombiana**  
UNA CASA PARA TODOS

## **Sector Hipotecario**

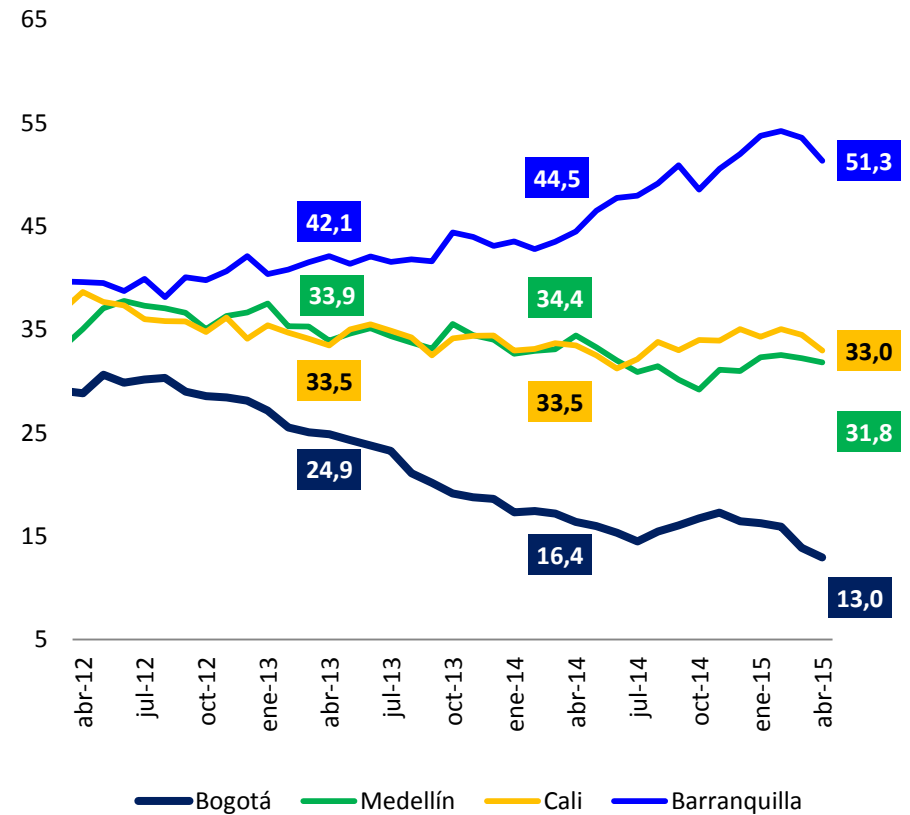
Junio de 2015



Confianza Compra Vivienda  
(Colombia)

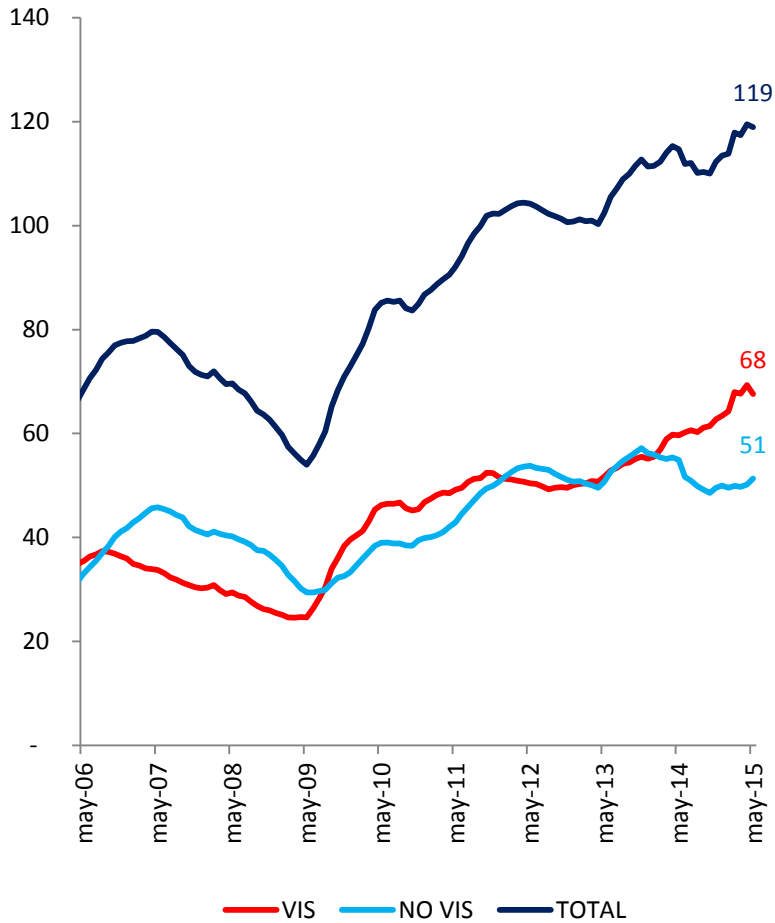


Confianza Compra Vivienda  
(Ciudades)

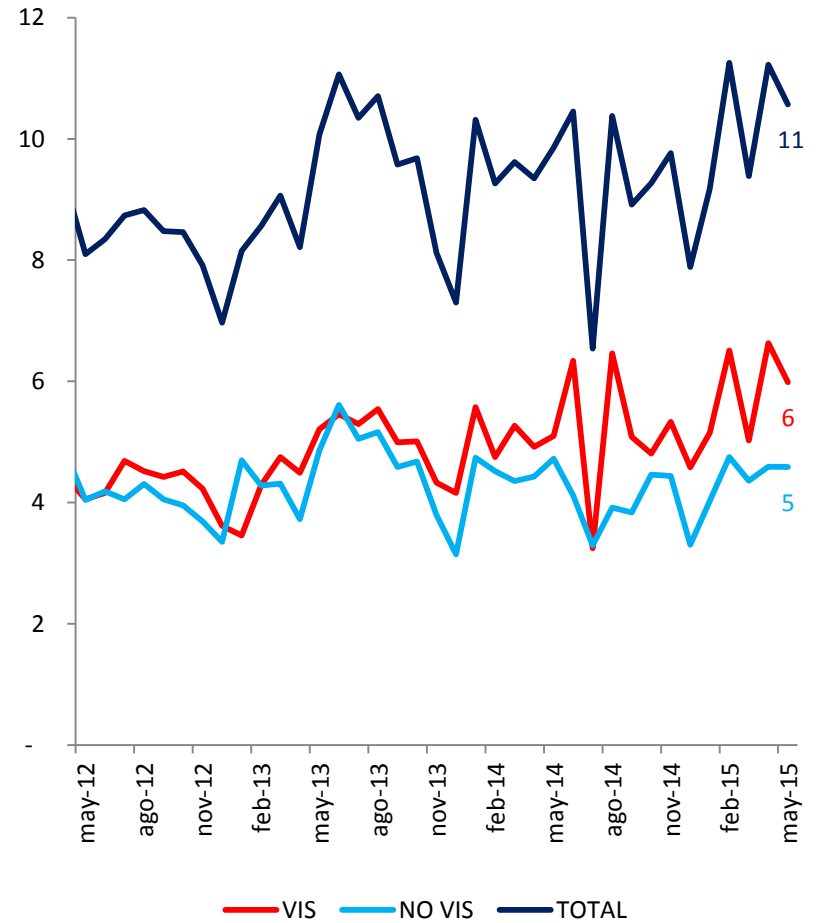




Unidades Vendidas  
(Ac. Anual, Miles de Unidades)



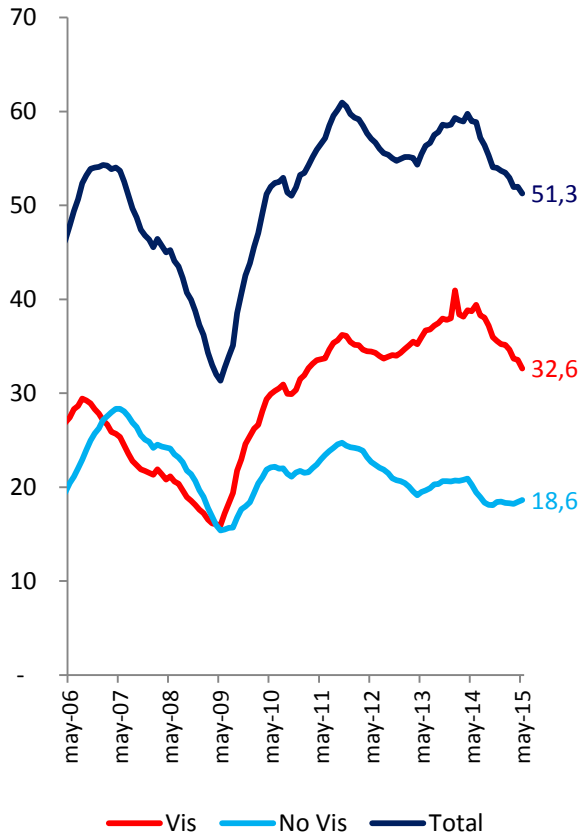
Unidades Vendidas  
(Mensual)



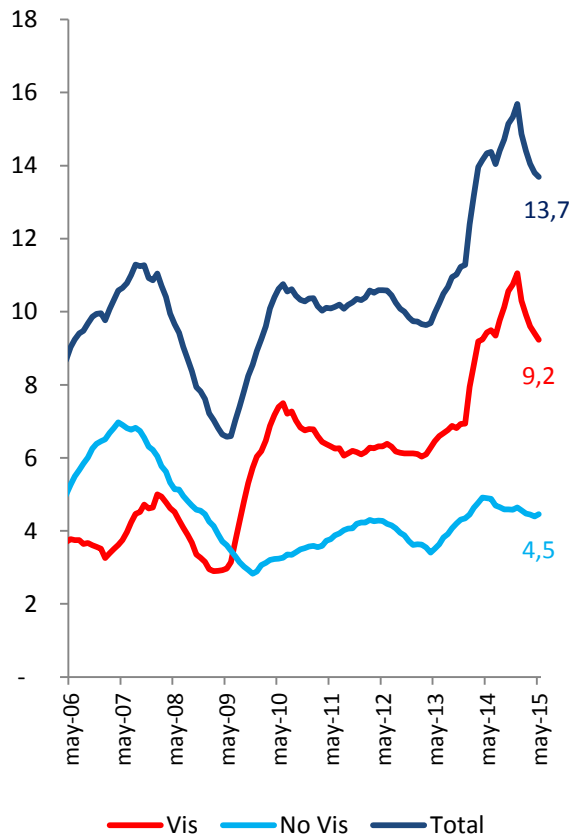


## Unidades Vendidas (Ac. Anual; Miles)

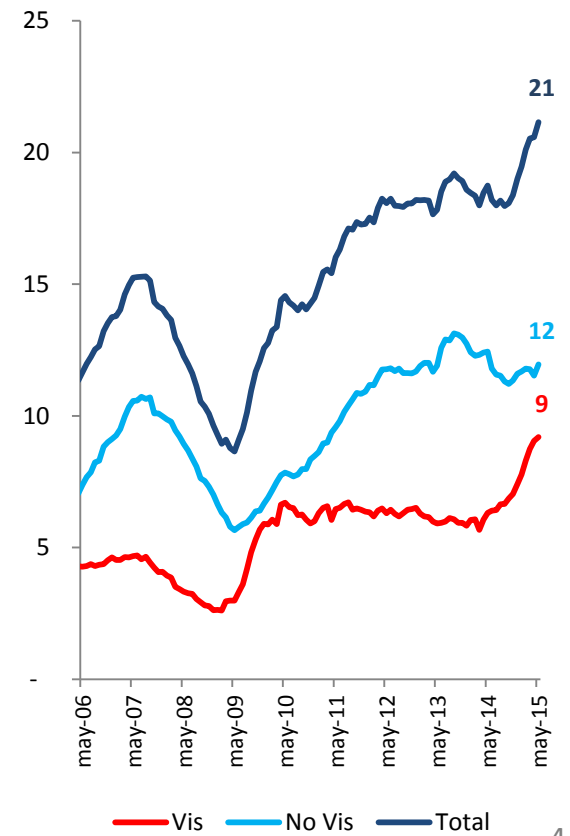
### Bogotá\*



### Cali



### Medellín



\*Incluye Municipios Aledaños



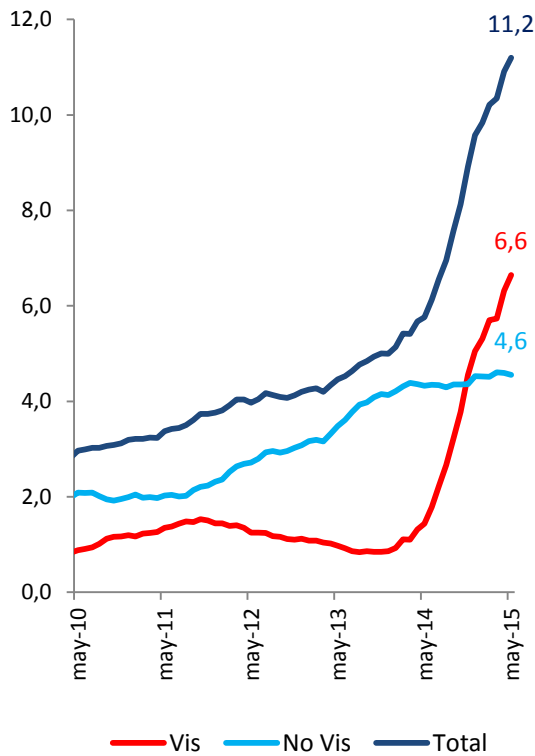
## Unidades Vendidas (Acumulado 12 meses)

Rango de Precios (Millones \$)	Bogotá D.C.		O. Municipios		Bogotá y O. Mun.		Medellín		Cali		Bucaramanga	
	Nº	Var %	Nº	Var %	Nº	Var %	Nº	Var %	Nº	Var %	Nº	Var %
	Viviendas	Anual	Viviendas	Anual	Viviendas	Anual	Viviendas	Anual	Viviendas	Anual	Viviendas	Anual
0 - 48	3.212	34,9%	4.324	-25,8%	7.536	-8,2%	118	-85,0%	4.801	7,2%	302	132,3%
48 - Tope Vis	9.610	-19,0%	15.494	-17,0%	25.104	-17,7%	9.072	82,7%	4.429	6,3%	1.076	-14,2%
<b>Interes Social</b>	<b>12.822</b>	<b>-10,0%</b>	<b>19.818</b>	<b>-19,1%</b>	<b>32.640</b>	<b>-15,7%</b>	<b>9.190</b>	<b>59,7%</b>	<b>9.230</b>	<b>6,8%</b>	<b>1.378</b>	<b>-0,4%</b>
Hasta 200	1.963	-34,1%	2.708	45,7%	4.671	-3,5%	6.338	8,5%	2.374	-13,1%	2.642	-34,1%
200 - 300	4.754	-24,9%	1.852	62,5%	6.606	-11,6%	3.286	-3,5%	1.306	19,6%	1.451	-18,2%
300 - 400	2.622	-3,0%	472	47,0%	3.094	2,3%	1.143	-7,1%	460	-13,4%	537	-1,3%
400 - 600	1.997	-26,3%	214	15,7%	2.211	-23,6%	823	-6,8%	190	-26,4%	367	28,3%
600 - 800	733	0,8%	268	4,7%	1.001	1,8%	216	18,0%	71	-42,7%	106	-25,4%
Mayor a 800	747	-11,0%	299	-3,9%	1.046	-9,0%	152	-46,5%	55	-5,2%	49	-41,7%
<b>Diferente a Interés social</b>	<b>12.816</b>	<b>-21,3%</b>	<b>5.813</b>	<b>42,8%</b>	<b>18.629</b>	<b>-8,5%</b>	<b>11.958</b>	<b>1,1%</b>	<b>4.456</b>	<b>-7,1%</b>	<b>5.152</b>	<b>-24,7%</b>
<b>Total Ciudad</b>	<b>25.638</b>	<b>-16,0%</b>	<b>25.631</b>	<b>-10,2%</b>	<b>51.269</b>	<b>-13,2%</b>	<b>21.148</b>	<b>20,3%</b>	<b>13.686</b>	<b>1,8%</b>	<b>6.530</b>	<b>-20,6%</b>

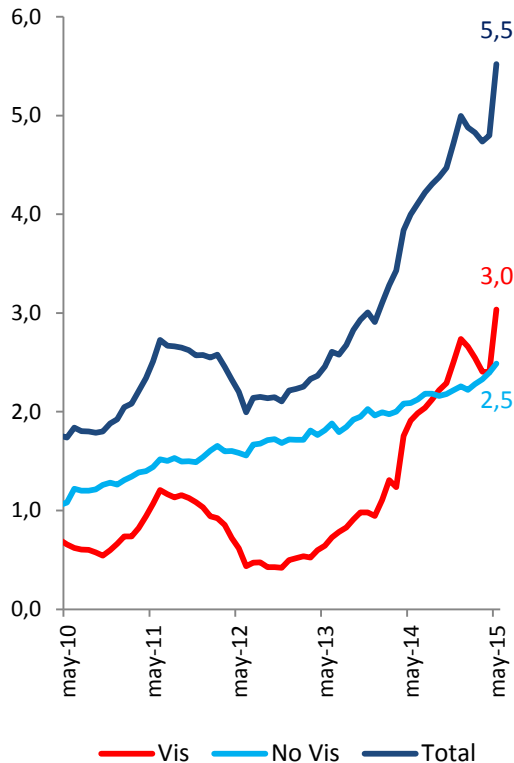


## Unidades Vendidas (Ac. Anual; Miles)

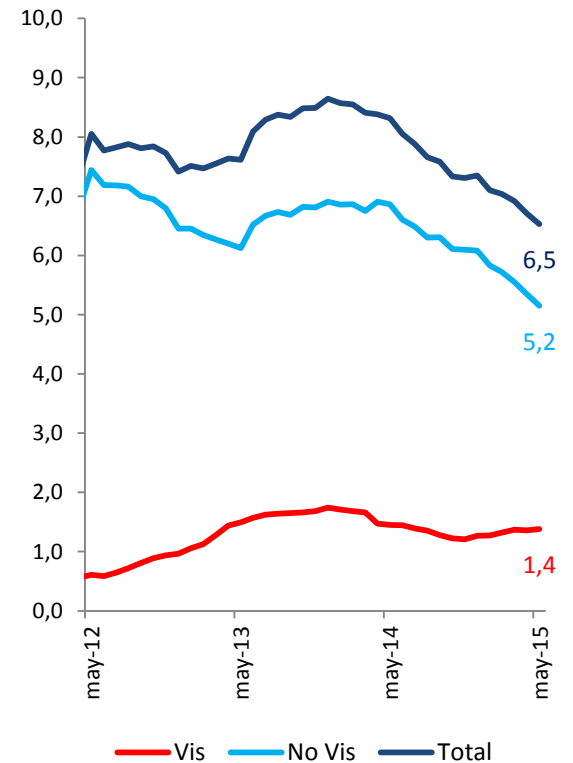
### Barranquilla



### Cartagena



### Bucaramanga



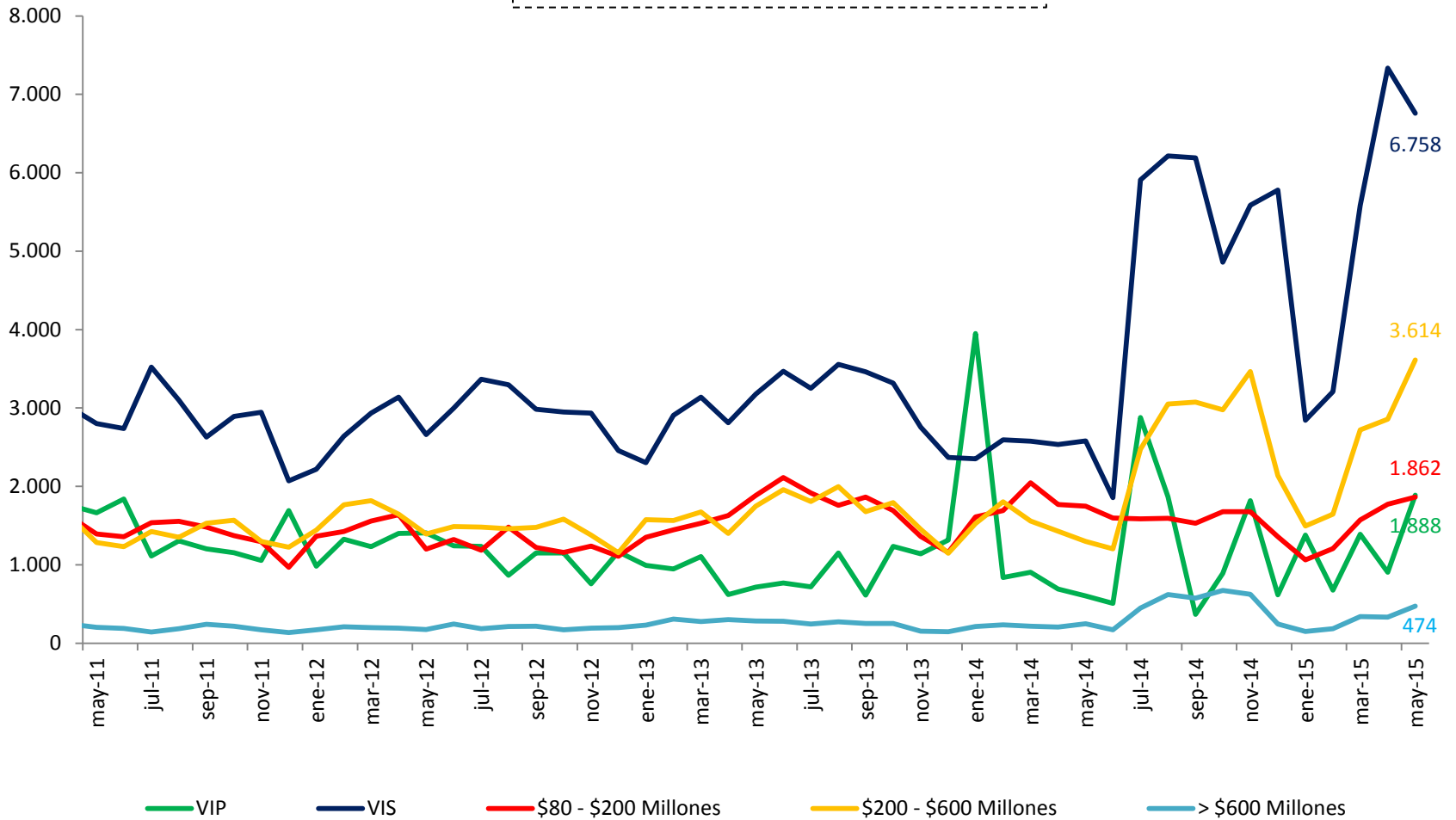


Unidades Vendidas  
(Acumulado 12 meses)

Rango de Precios (Millones \$)	Barranquilla		Cartagena		Santa Marta		Villavicencio		Campestre		Total	
	Nº	Var %	Nº	Var %	Nº	Var %	Nº	Var %	Nº	Var %	Nº	Var %
	Viviendas	Anual	Viviendas	Anual	Viviendas	Anual	Viviendas	Anual	Viviendas	Anual	Viviendas	Anual
0 - 48	5.212	260500,0%	1.310	396,2%	1.310	-	440	36,6%	64	-	21.093	48,6%
48 - Tope Vis	1.435	46,9%	1.724	12,3%	334	6,4%	4.827	199,1%	1.303	10,0%	49.304	6,0%
<b>Interes Social</b>	<b>6.647</b>	<b>579,0%</b>	<b>3.034</b>	<b>68,6%</b>	<b>1.644</b>	<b>423,6%</b>	<b>5.267</b>	<b>172,1%</b>	<b>1.367</b>	<b>15,4%</b>	<b>70.397</b>	<b>15,9%</b>
Hasta 200	1.469	9,7%	700	5,6%	360	-24,4%	516	-27,3%	722	55,9%	19.792	-6,1%
200 - 300	1.499	0,4%	418	3,0%	446	34,7%	401	-37,0%	358	49,8%	15.771	-6,4%
300 - 400	595	4,9%	374	-4,6%	178	-21,6%	174	30,8%	262	65,8%	6.817	0,1%
400 - 600	587	22,3%	590	63,0%	252	33,3%	163	69,8%	73	-5,2%	5.256	-4,9%
600 - 800	201	-14,5%	194	27,6%	97	-38,2%	75	-39,0%	8	-75,0%	1.969	-7,6%
Mayor a 800	201	16,2%	210	2,4%	27	-83,8%	12	-	12	-71,4%	1.764	-18,4%
<b>Diferente a Interés social</b>	<b>4.552</b>	<b>6,2%</b>	<b>2.486</b>	<b>14,0%</b>	<b>1.360</b>	<b>-12,1%</b>	<b>1.341</b>	<b>-21,1%</b>	<b>1.435</b>	<b>41,9%</b>	<b>51.369</b>	<b>-5,8%</b>
<b>Total Ciudad</b>	<b>11.199</b>	<b>112,7%</b>	<b>5.520</b>	<b>38,7%</b>	<b>3.004</b>	<b>61,4%</b>	<b>6.608</b>	<b>81,8%</b>	<b>2.802</b>	<b>27,6%</b>	<b>121.766</b>	<b>5,6%</b>



## Unidades Vendidas (Mensual; BTA\*, MDE, CLO)



\*Incluye Municipios Aledaños

Fuente: Galería Inmobiliaria



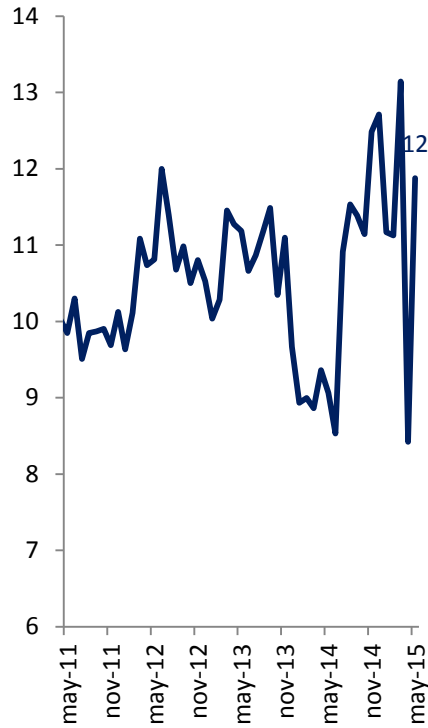


## Oferta (Miles; BTA\*, MDE, CLO)

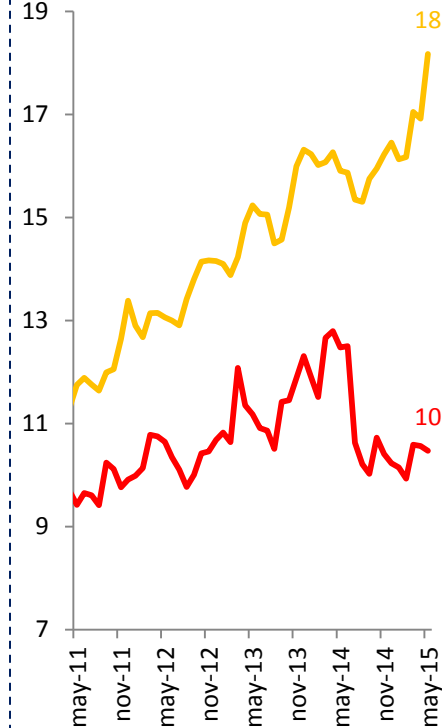
VIP



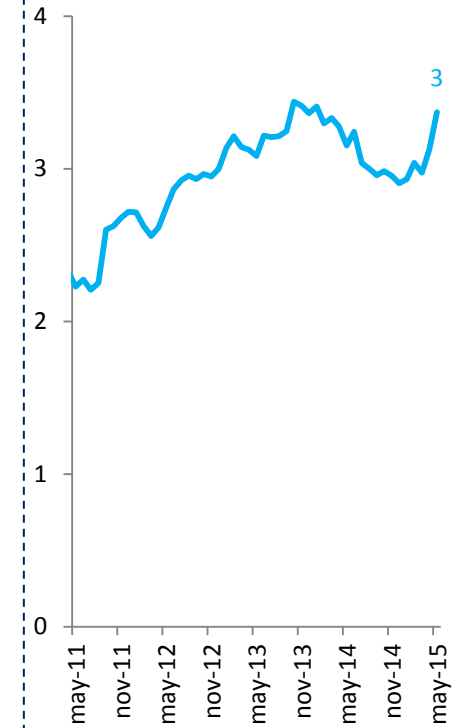
VIS



No VIS



No VIS Alto



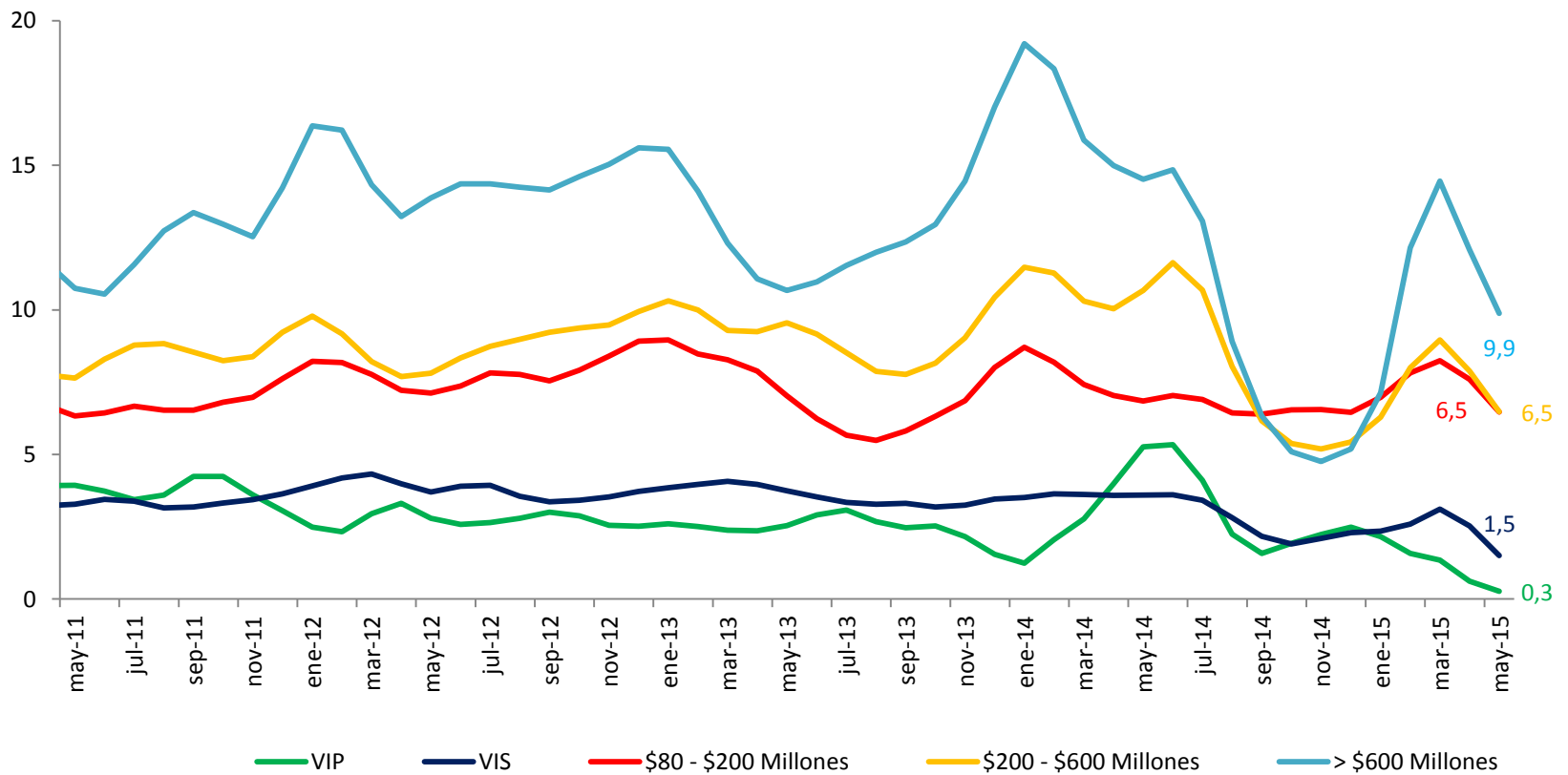
— \$80 - \$200 Millones  
— \$200 - \$600 Millones

\*Incluye Municipios Aledaños

Fuente: Galería Inmobiliaria



## Rotación Inventario (Mensual; BTA\*, MDE, CLO)

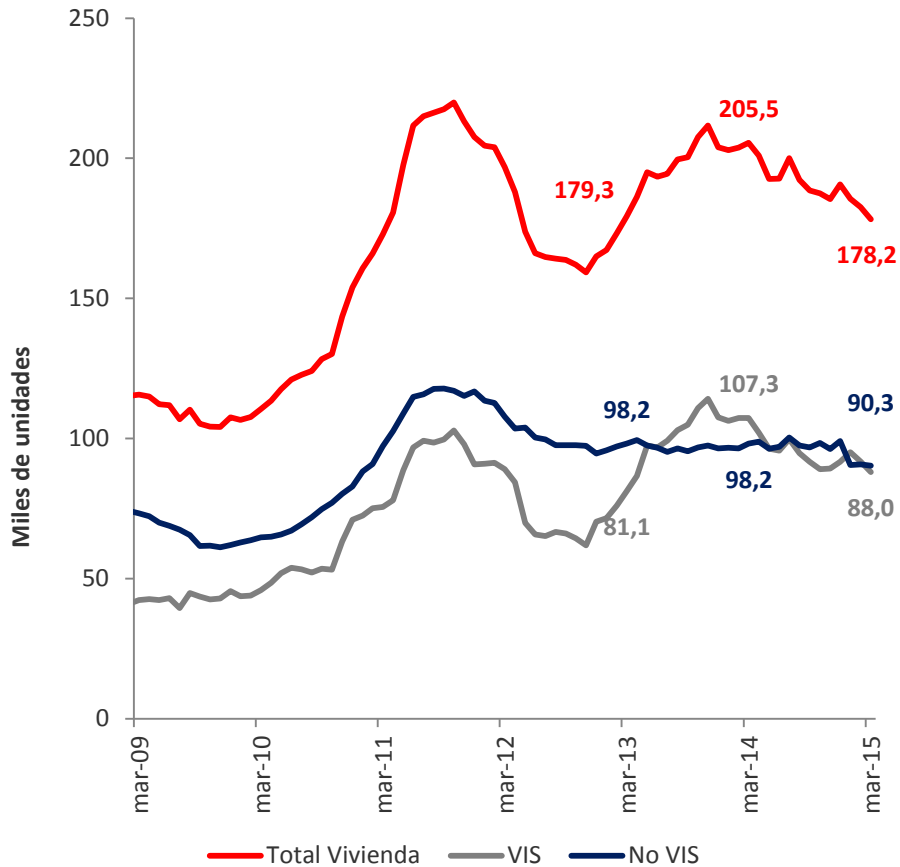


\*Incluye Municipios Aledaños

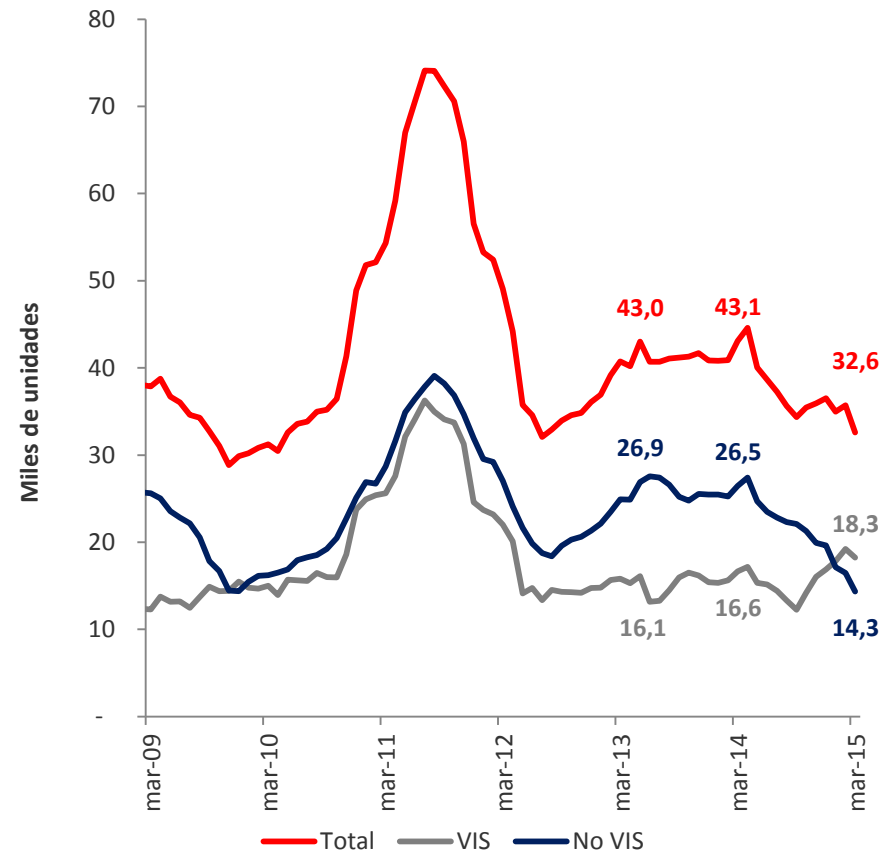
Fuente: Galería Inmobiliaria



Unidades licenciadas - Nacional  
(Acumulado 12 meses)

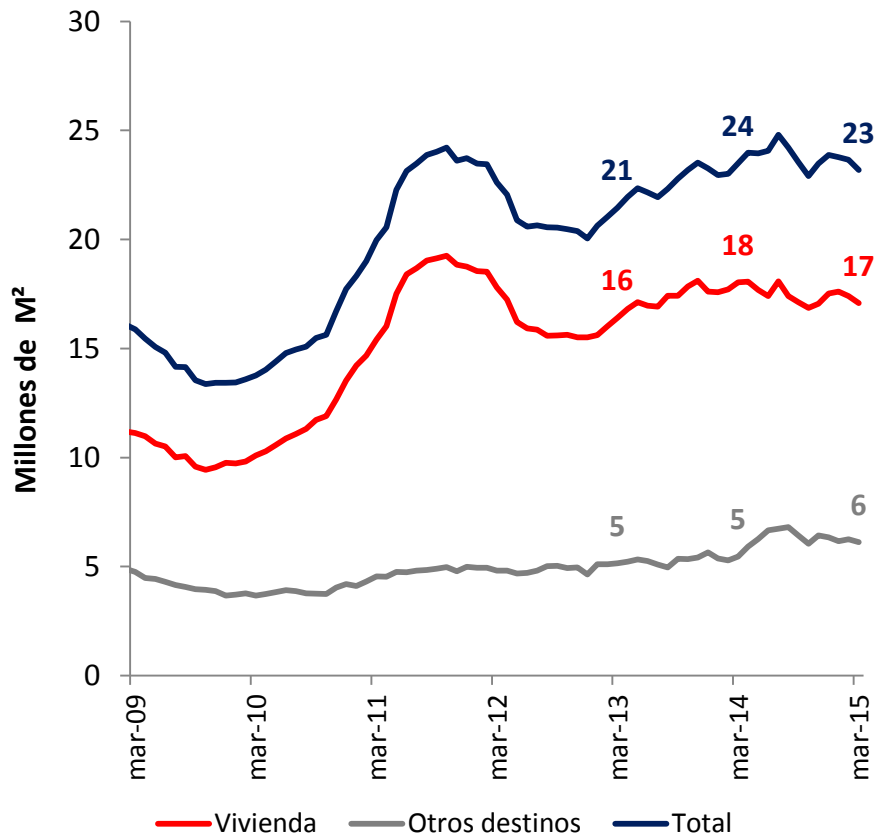


Unidades licenciadas - Bogotá  
(Acumulado 12 meses)

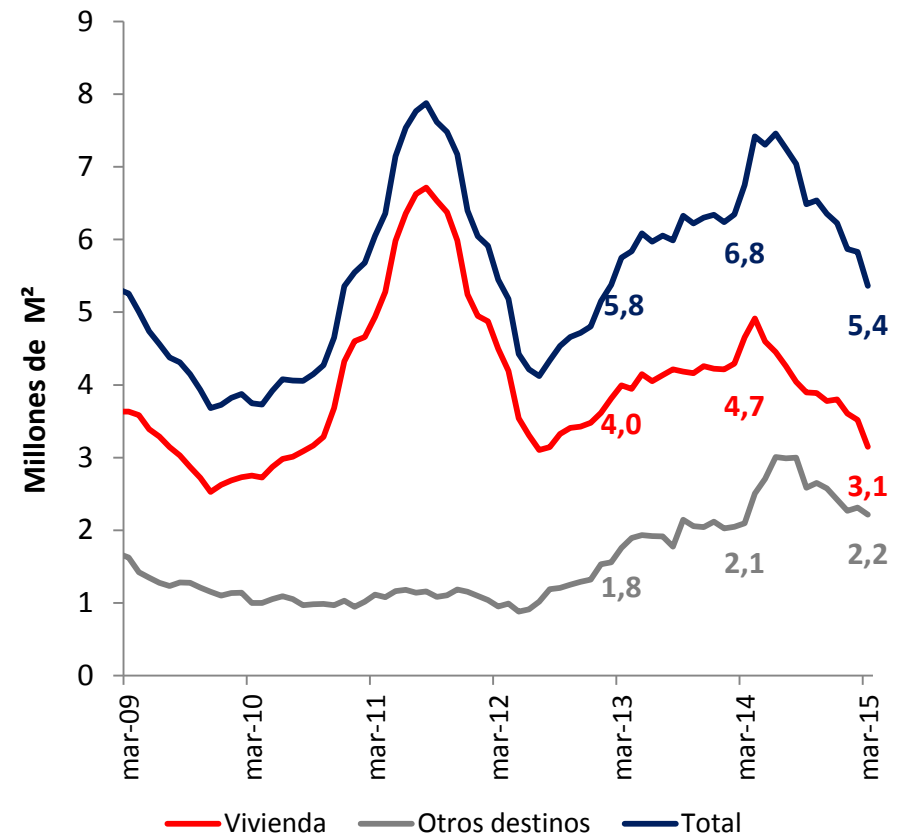




Área licenciadas - Nacional  
(Acumulado 12 meses)

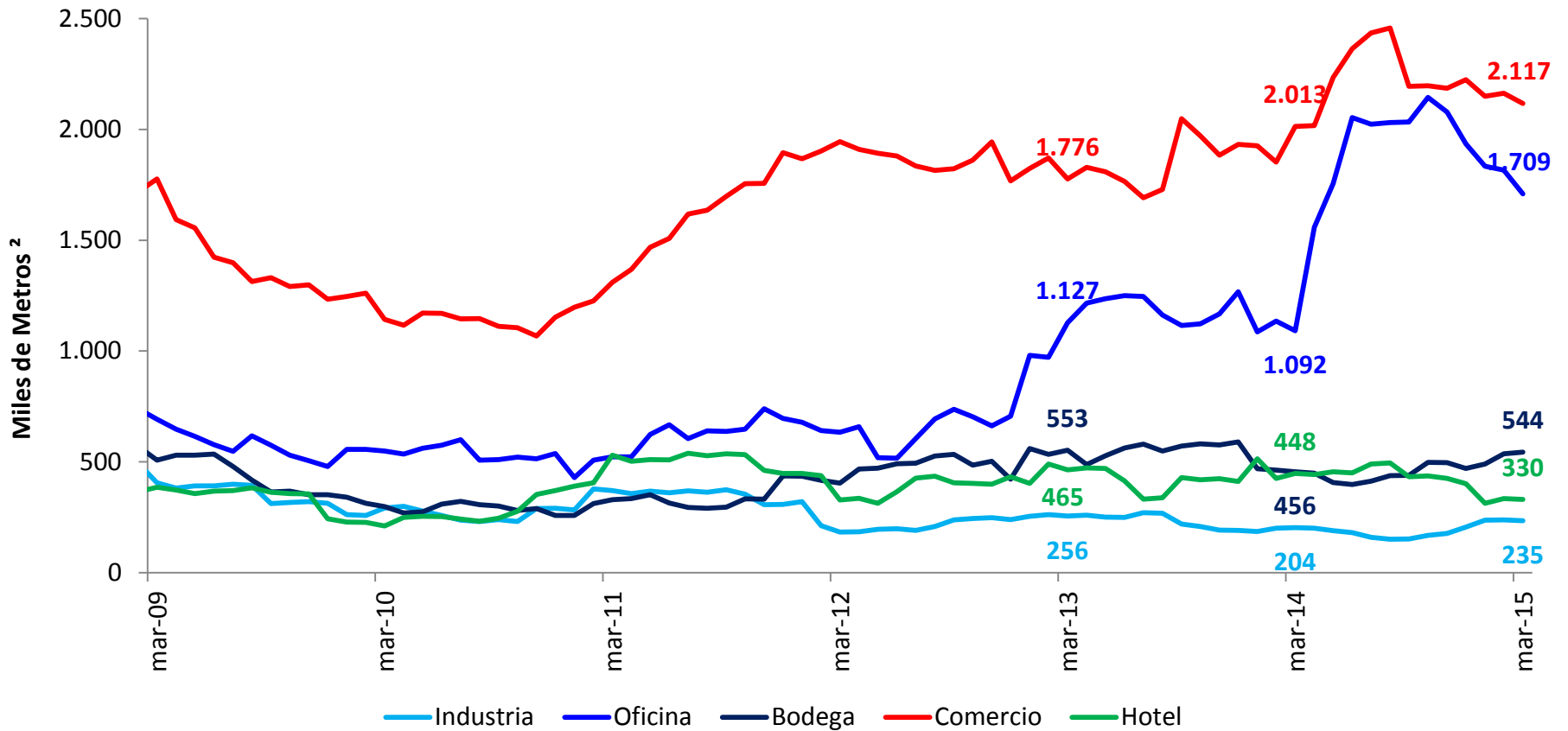


Área licenciadas - Bogotá  
(Acumulado 12 meses)



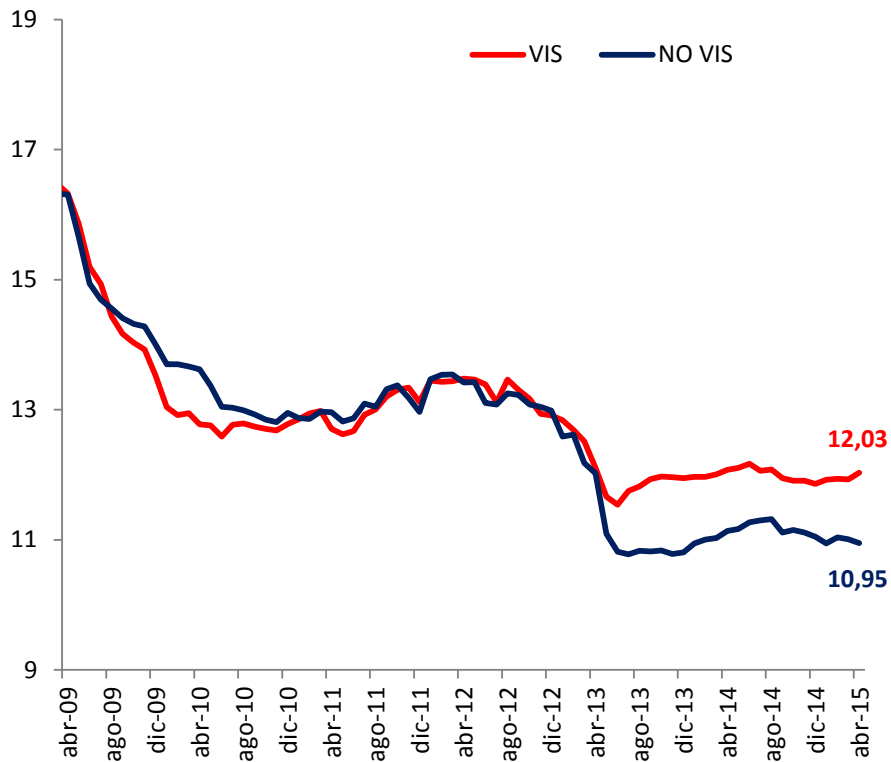


## Área licenciadas Otros Destinos - Nacional (Acumulado 12 meses)

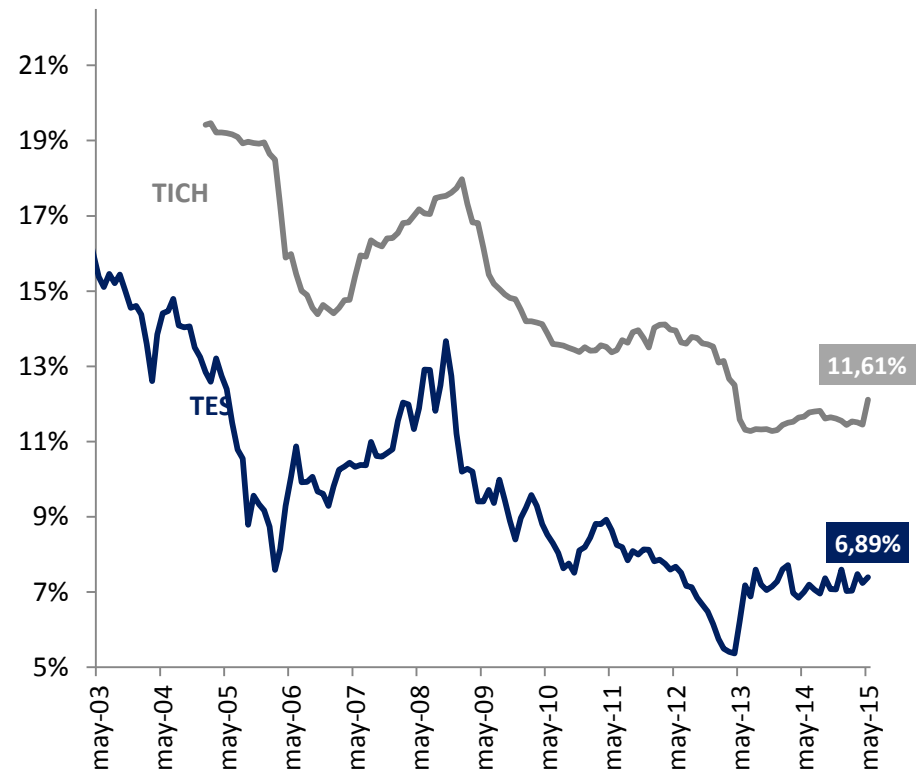




Tasa de Interés Hipotecaria  
Pesos (%)

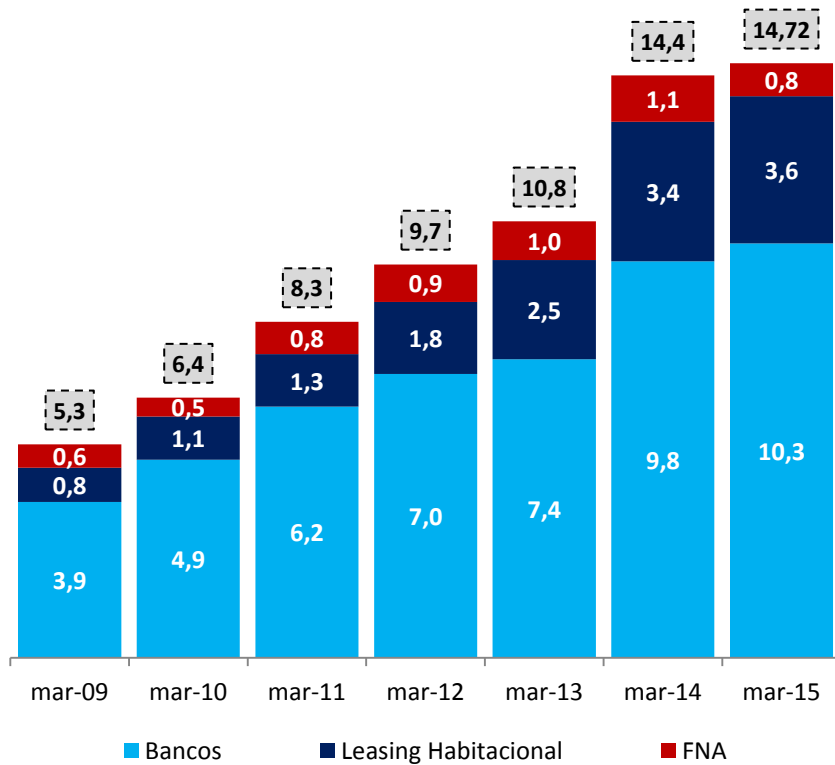


Bonos Gobierno 10 años  
vs Tasa de Interés Hipotecaria

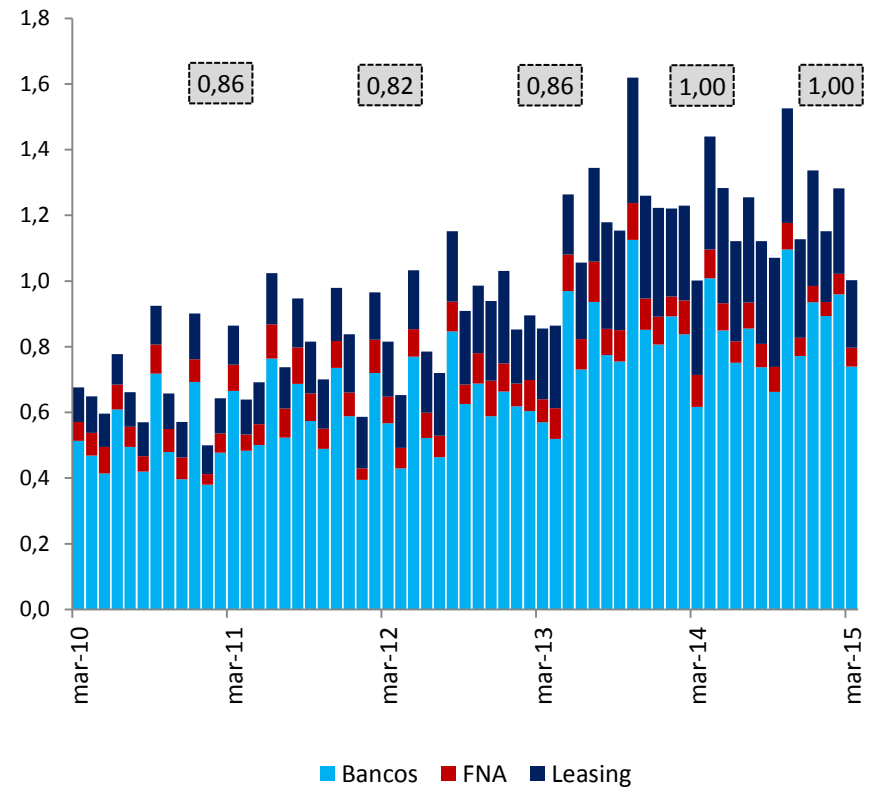




## Desembolsos Crédito Hipotecario (Billones de Pesos, Ac. Anual)

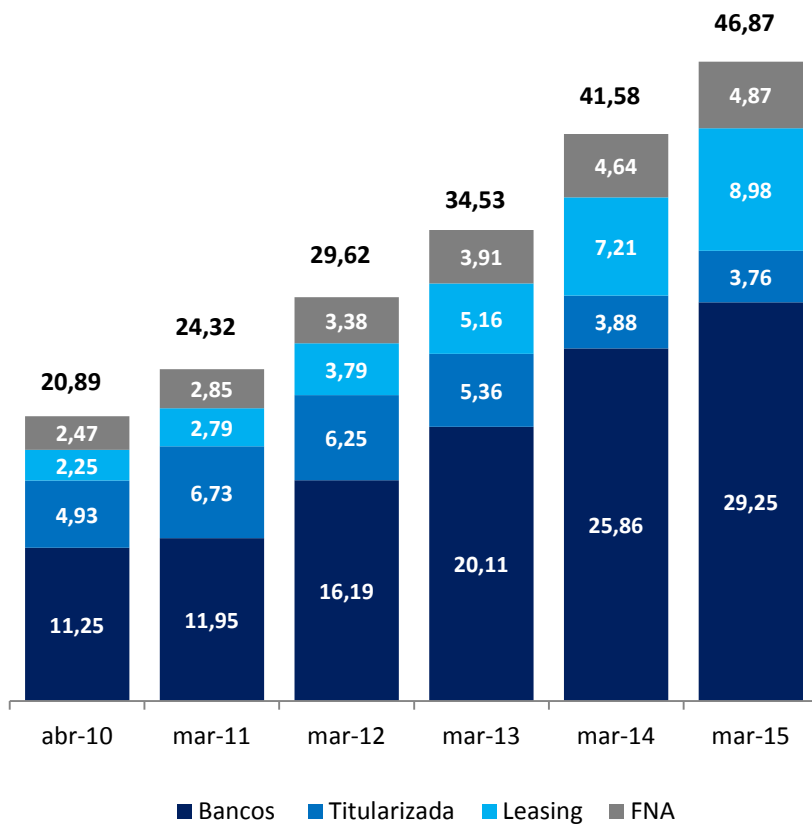


## Desembolsos Crédito Hipotecario (Billones de Pesos, Mensuales)

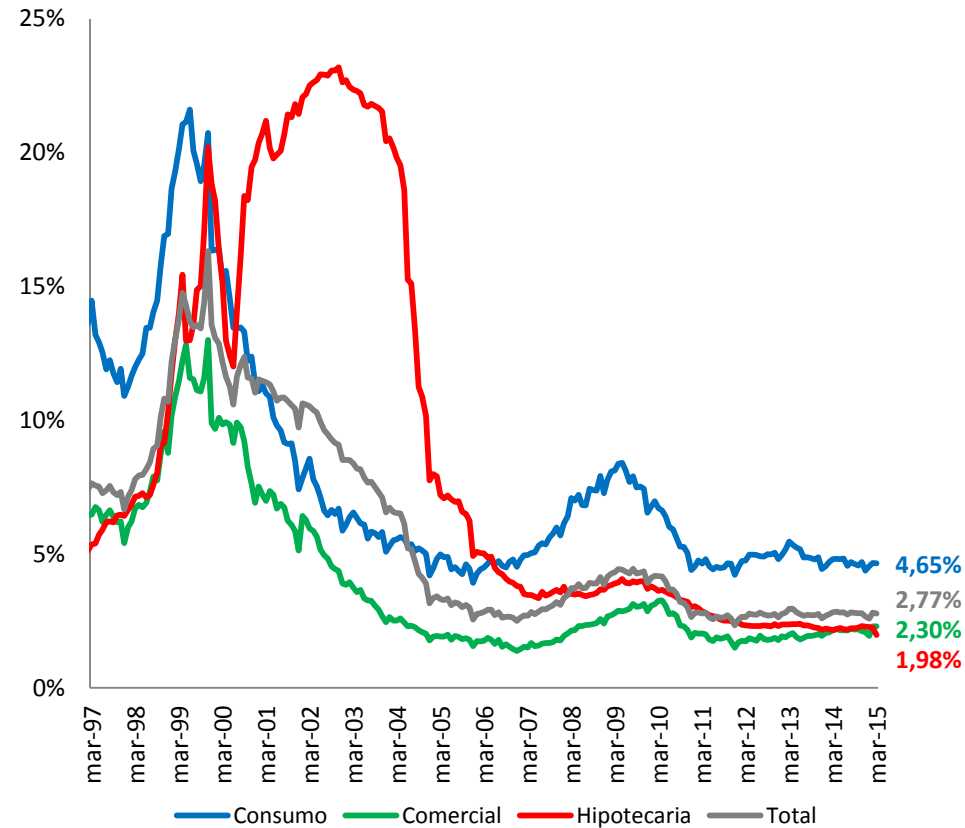




**Saldo Cartera Hipotecaria**  
(Ac. Anual. Billones de pesos)



**Indicador de Calidad Cartera\***  
(%)



\*Incluye Leasing desde Enero 2015